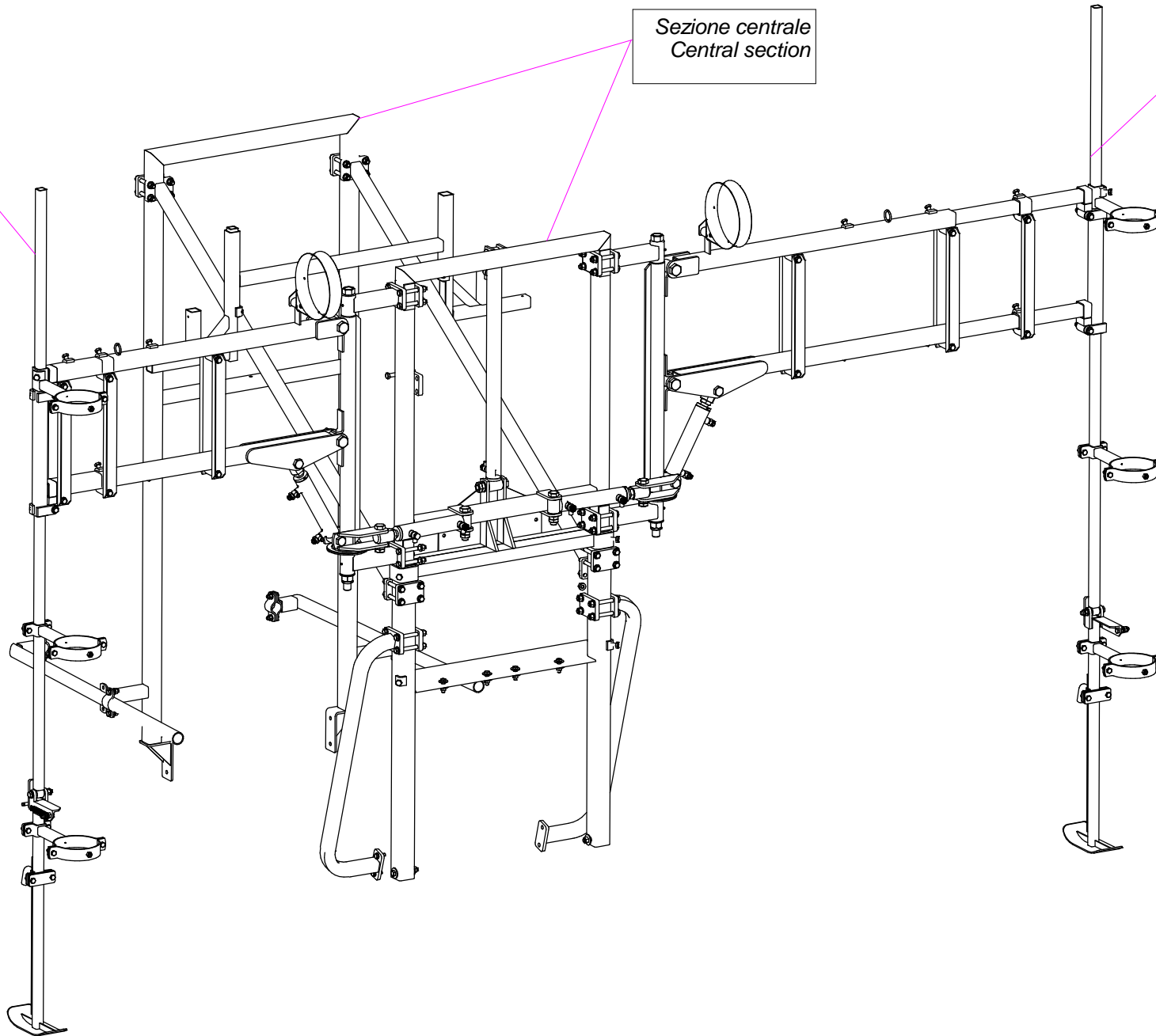
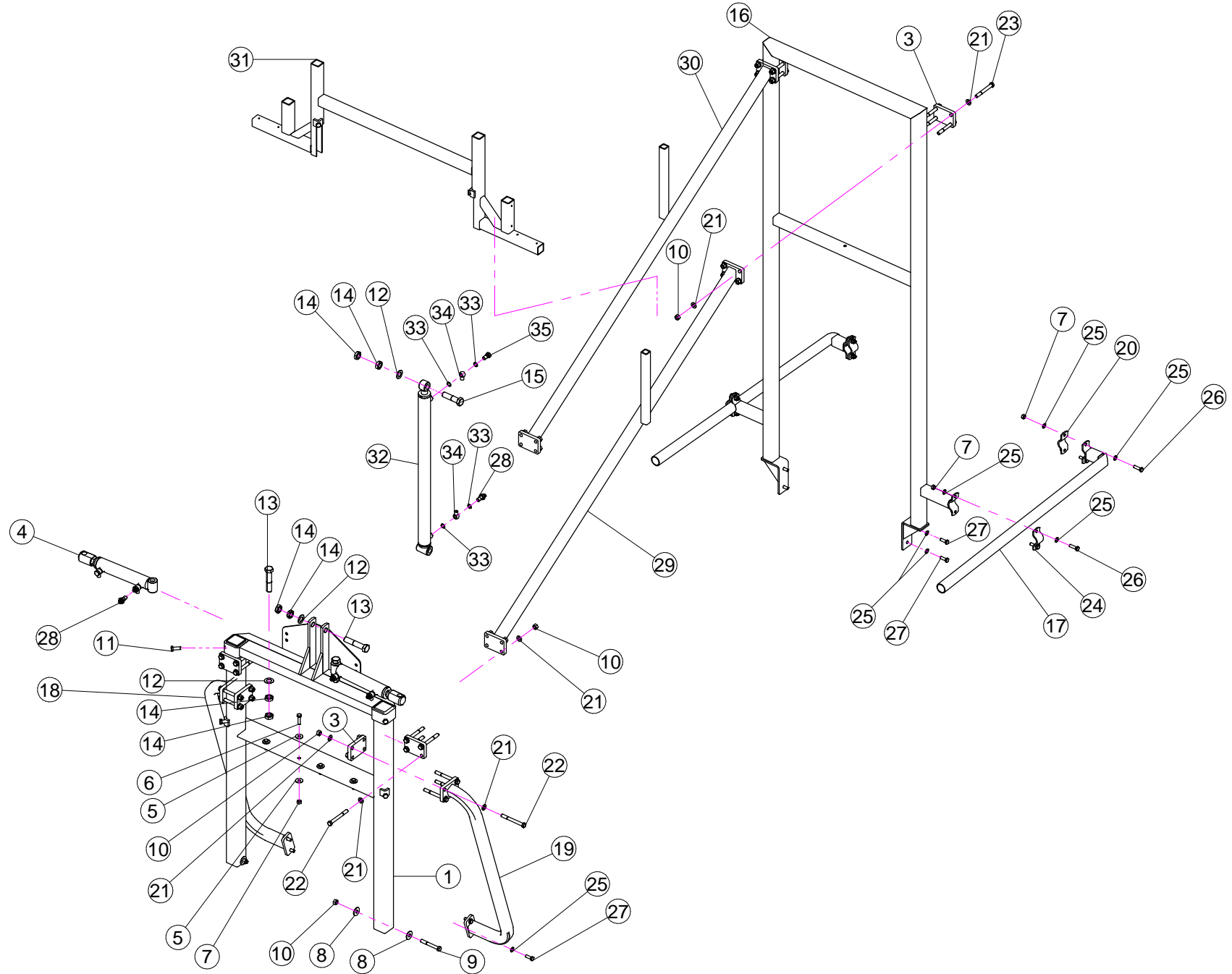


Sezione laterale sinistra
Left side section

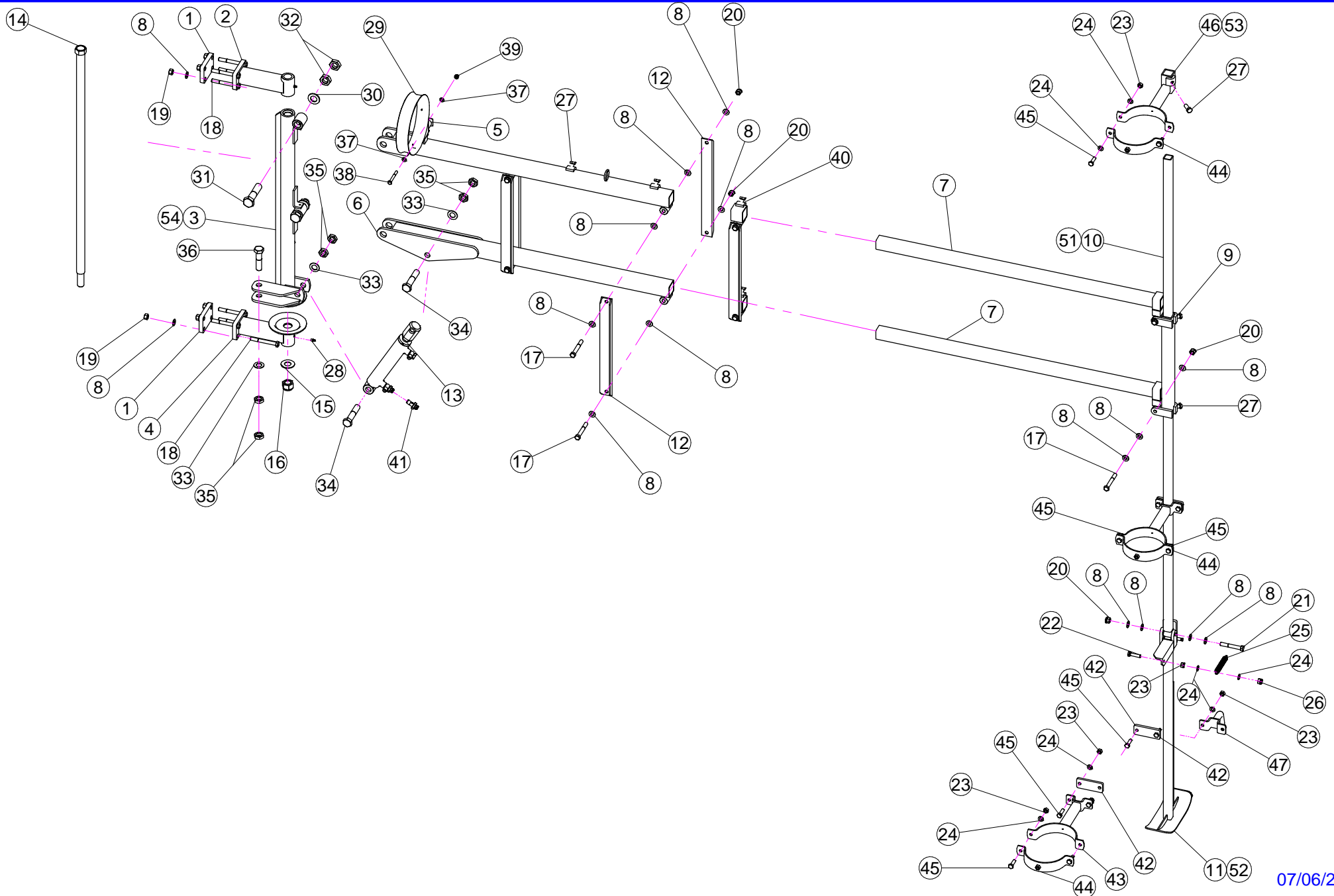
Sezione centrale
Central section

Sezione laterale destra
Right side section

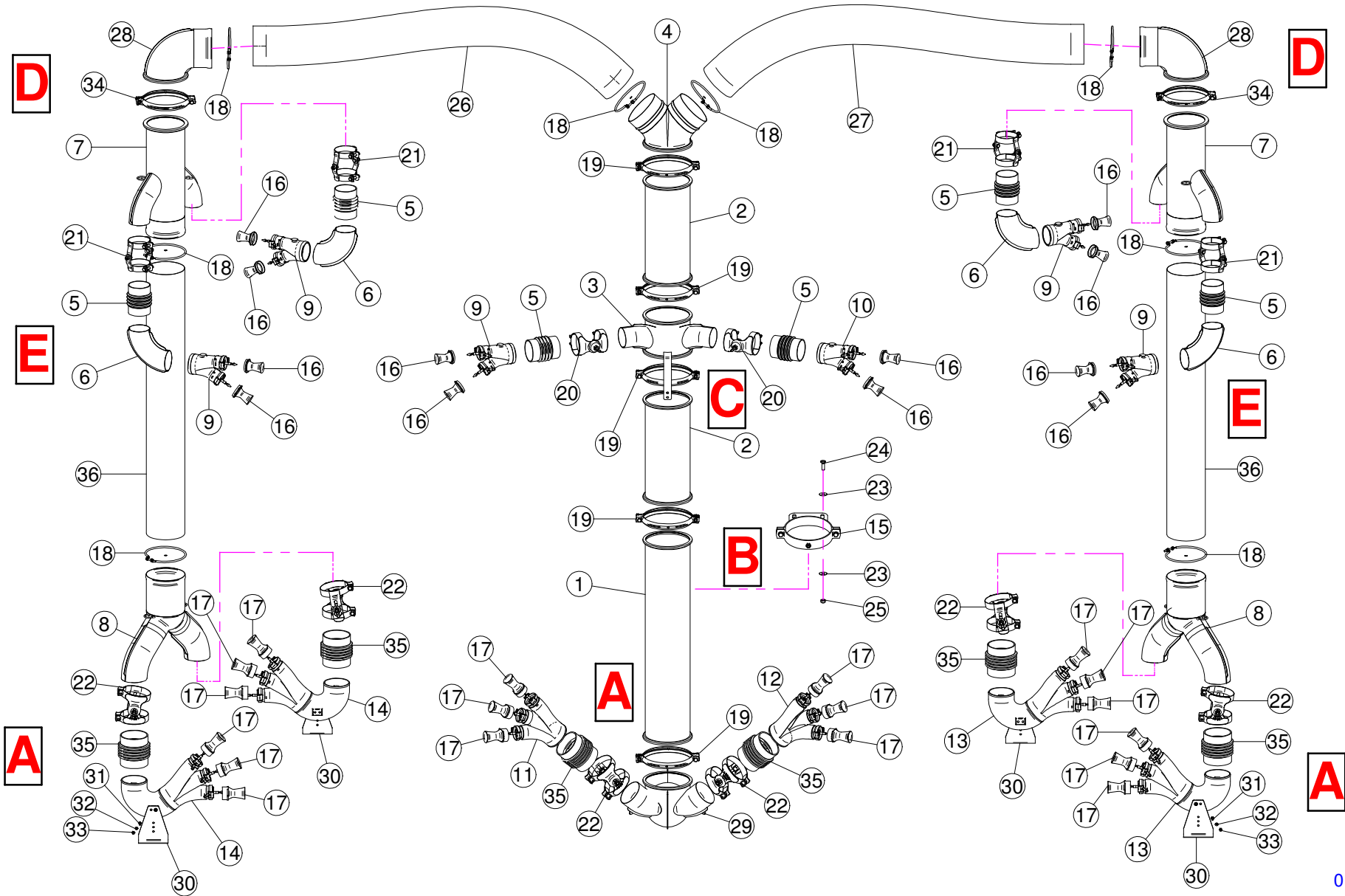




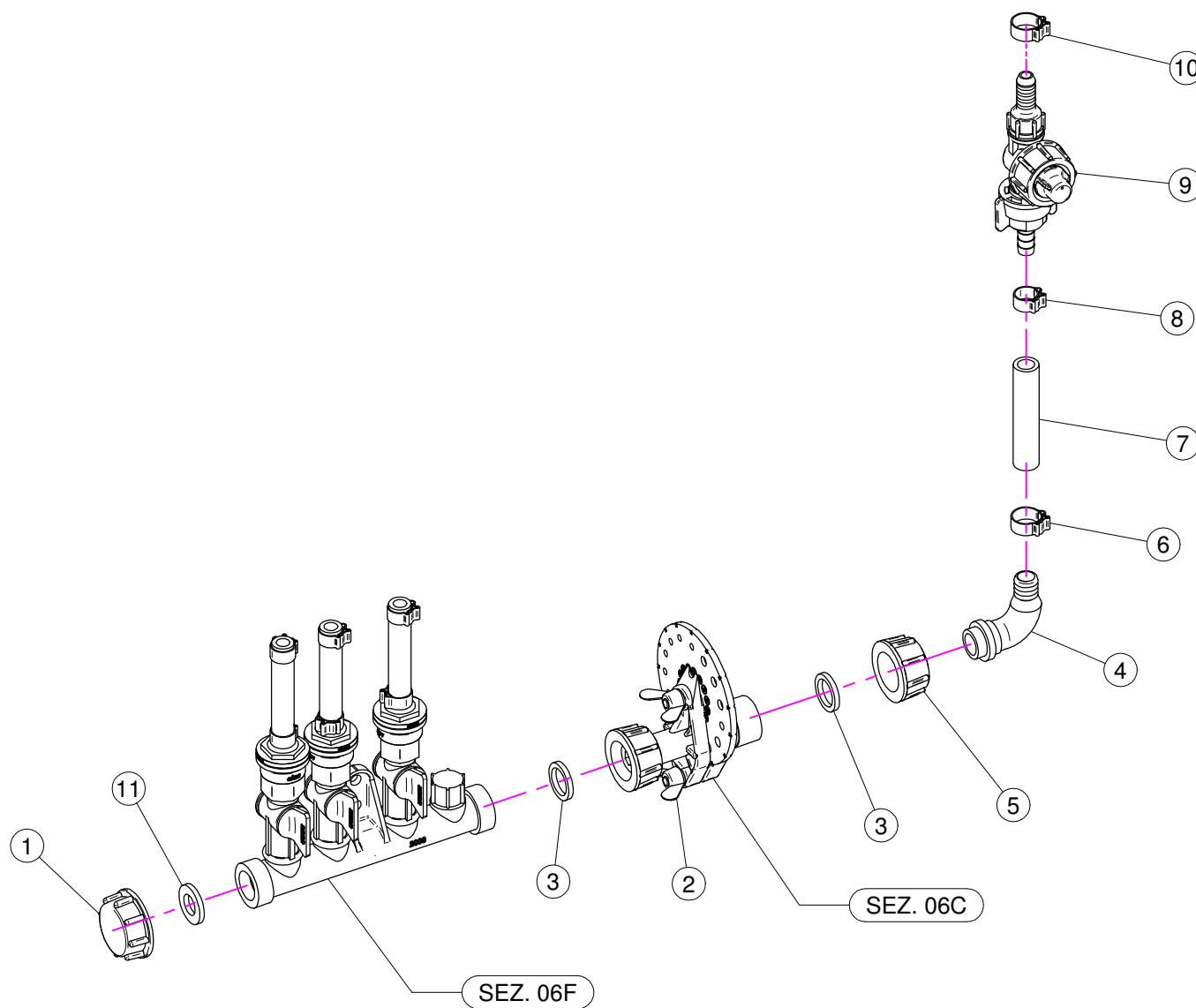
N°	Doc. Number	Titolo	Title	Q.tà
1	X21.019.300	TELAIO FISSO	CENTRAL FRAME	1
2*	X21.024.300	TELAIO SCORREVOLE	SLIDING FRAME	1
3	X20.937.000	LAMIERA FISSAGGIO TELAIETTO SOSTEGNO BRACCI	BRACKET	6
4	X02.838.100C	MARTINETTO LATERALE CON REGOLATORE	SIDE JACK WITH REGULATOR	2
5	XRP.010.030	RONDELLA PIANA D.10 x 30 mm	WASHER D.10 x 30 mm	8
6	XTE.010.040T	VITE TE M10 x 40	SCREW TE M10 x 40	4
7	XD0.10.5587G	DADO M10	NUT M10	12
8	XRP.012.036	RONDELLA PIANA D12 X 36	WASHER D12 X 36	4
9	XTE.012.090	VITE TE M12 x 90	SCREW TE M12 x 90	2
10	XD0.12.5587G	DADO M12 PG UNI 5587	M12 NUT	26
11	XTE.012.030T	VITE TE 12 x 30	SCREW TE 12 x 30	4
12	XRP.020.000	RONDELLA PIANA D.20	WASHER D.20	4
13	XTE.020.100	VITE TE M 20 x 100	SCREW TE M20 x 100	3
14	XD0.20.5589G	DADO BASSO M20	LOWER NUT M20	8
15	XTE.020.080	VITE TE M20 x 80	SCREW TE M20 x 80	1
16	X50.226.400	ARCO DI ANCORAGGIO	TIE-ROD	1
17	X50.231.300	TUBO DI ANCORAGGIO	ANCHOR TUBE	2
18	X50.232.400	TIRANTE DI SOSTEGNO SINISTRO	LEFT TIE-ROD	1
19	X50.232.500	TIRANTE DI SOSTEGNO DESTRO	RIGHT TIE-ROD	1
20	X04.859.059	CAVALLOTTO FISSAGGIO TUBI 1'	SHAPED PLATE FIXING	2
21	XRP.012.000	RONDELLA PIANA D. 12	WASHER D. 12	48
22	XTE.012.110	VITE TE M12 x 110	SCREW TE M12 x 110	16
23	XTE.012.100	VITE TE M12 x 100	SCREW TE M12 x 100	8
24	XS0.493.000	CAVALLOTTO FISSAGGIO TUBI 1 1/4"	SHAPED PLATE FIXING	2
25	XRP.010.000	RONDELLA PIANA D.10	WASHER D.10	24
26	XTE.010.035T	VITE TE 10 x 35	SCREW TE 10 x 35	8
27	XTE.010.030T	VITE TE M10 x 30	SCREW TE M10 x 30	8
28	X20.718.000	REGOLATORE PORTATA IDRAULICA 1/4"	FLOW REGULATOR 1/4"	3
29	X50.229.400	TIRANTE DESTRO	RIGHT TIE-ROD	1
30	X50.229.300	TIRANTE	TIE ROD	1
31	X50.230.400.Z	STAFFA APPOGGIO BRACCI A RIPOSO ZINCATO	BRACKET FOR ARMS IN RESTING ZINCED	1
32	X21.115.000	MARTINETTO COMPLETO D.50 CORSA 640 mm.	COMPLETE JACK D.50 STROKE 640 mm.	1
33	X02.472.000	RONDELLA DI RAME D.19x13,5x1,5	COPPER WASHER D.19x13,5x1,5	4
34	X02.471.000	OCCHIO 1/4" PER MARTINETTO	JACK EYE 1/4"	2
35	X02.408.000	RACCORDO DRITTO PER OCCHIO 1/4"	JACK EYE RIGHT UNION 1/4"	1



N°	Doc. Number	Titolo	Title	Q.tà	N°	Doc. Number	Titolo	Title	Q.tà
1	X20.937.000	LAMIERA FISSAGGIO TIRANTI	BRACKET	2	29	X50.040.025	ANELLO DI GUIDA IN ACCIAIO INOX	STAINLESS STEEL GUIDE RING	1
2	X20.939.000	SOSTEGNO TUBI ROTAZIONE BRACCI SENZA DISCO	KEEPING ARMS PIPES WITHOUT DISK	1	30	XRP.024.000	RONDELLA PIANA D.24	WASHER D.24	2
3	X20.958.201	TUBO ROTAZIONE BRACCI DX	RIGHT ARMS ROTATION PIPE	1	31	XTE.024.100	VITE TE M24 x 100	SCREW TE M24 x 100	2
4	X20.939.100	SOSTEGNO TUBI ROTAZIONE BRACCI CON DISCO	KEEPING ARMS PIPES WITH DISK	1	32	XDO.24.5589G	DADO BASSO M24	LOWER NUT M24	4
5	X21.023.400	BRACCIO LATERALE DESTRO SUPERIORE	HIGH RIGHT ARM	1	33	XRP.020.000	RONDELLA PIANA D.20	WASHER D.20	3
6	X21.022.500	BRACCIO LATERALE DESTRO INFERIORE	RIGHT SIDE ARM	1	34	XTE.020.100	VITE TE M 20 x 100	SCREW TE M20 x 100	2
7	X21.020.400	BRACCIO SCORREVOLE	SLIDING ARM	2	35	XD0.20.5589G	DADO BASSO M20	LOWER NUT M20	6
8	XRP.012.000	RONDELLA PIANA D. 12	WASHER D. 12	41	36	XTE.020.080	VITE TE M20 x 80	SCREW TE M20 x 80	1
9	X20.884.100	SUPPORTO PALO SCORREVOLE	SLIDING POLE SUPPORT	1	37	XRP.008.000	RONDELLA PIANA D.8	WASHER D.8	2
10	X21.027.000	PALO DI DISCESA SNODATO SUPERIORE DX	RIGHT HIGHER GOING-DOWN PIPE	1	38	XTE.008.070	VITE TE M8x70	SCREW TE M8x70	1
11	X20.948.002.Z	PALO DI DISCESA SNODATO INFERIORE DX ZINCATO	RIGHT LOWER GOING-DOWN PIPE ZINCED	1	39	XDA.008.0AG	DADO AUTOBLOCCANTE M8	SELF LOCKING NUT M8	1
12	X20.879.200	LAMIERA COLLEGAMENTO BRACCI	UNION LEG LAMIN	5	40	X20.969.100	COLLEGAMENTO SCORREVOLE PER BRACCI	SLIDING UNION FOR ARMS	2
13	X02.838.100C	MARTINETTO LATERALE CON REGOLATORE	SIDE JACK WITH REGULATOR	1	41	X20.718.000	REGOLATORE PORTATA IDRAULICA 1/4"	FLOW REGULATOR 1/4"	1
14	X20.910.300	PERNO ROTAZIONE BRACCI	ARM PIN ROTATION	1	42	X50.211.002	PIATTO FISSAGGIO STAFFA ANCORAGGIO TESTATA	BRACKET	3
15	XRP.024.000	RONDELLA PIANA D.24	WASHER D.24	1	43	X20.925.301	BRACCIO DI DISCESA SOSTEGNO TESTATA	GOING DOWN ARM	2
16	XDA.024.0AG	DADO AUTOBLOCCANTE M24	SELF LOCKING M24	1	44	X02.807.002	SEMIFASCETTA D.150 CON DADO M10	SEMICLAMP D.150 WITH NUT M10	3
17	XTE.012.090	VITE TE M12 x 90	SCREW TE M12 x 90	8	45	XTE.010.035T	VITE TE 10 x 35	SCREW TE 10 x 35	12
18	XTE.012.100	VITE TE M12 x 100	SCREW TE M12 x 100	8	46	X20.925.000	BRACCIO DI DISCESA SOSTEGNO TESTATA SX	LEFT GOING DOWN ARM	1
19	XD0.12.5587G	DADO M12 PG UNI 5587	M12 NUT	8	47	X50.211.000E	CAVALLOTTO DI FISSAGGIO	FIXING PLATE	1
20	XDA.012.0AG	DADO AUTOBLOCCANTE M12	SELF LOCKING NUT M12	9					
21	XTE.012.080	VITE TE M12X80	BOLT TE M12X80	1					
22	XTE.010.040T	VITE TE M10 x 40	SCREW TE M10 x 40	1					
23	XD0.10.5587G	DADO M10	NUT M10	13					
24	XRP.010.000	RONDELLA PIANA D.10	WASHER D.10	16					
25	XS0.480.000	MOLLA PER SERRANDA	SPRING	1	51	X21.027.100	PALO DI DISCESA SNODATO SUPERIORE SX	LEFT HIGHER GOING-DOWN PIPE	1
26	XDA.010.0AG	DADO AUTOBLOCCANTE M10	SELF LOCKING NUT M10	1	52	X20.948.102.Z	PALO DI DISCESA SNODATO INFERIORE SX	LEFT LOWER GOING-DOWN PIPE	1
27	XTE.012.030T	VITE TE 12 x 30	SCREW TE 12 x 30	9	53	X20.926.000	BRACCIO DI DISCESA SOSTEGNO TESTATA SX	LEFT GOING DOWN ARM	1
28	XID.006.001	INGRASSATORE DIRITTO M6	GREASER	2	54	X20.959.300	TUBO ROTAZIONE BRACCI SX	LEFT ARMS ROTATION PIPE	1



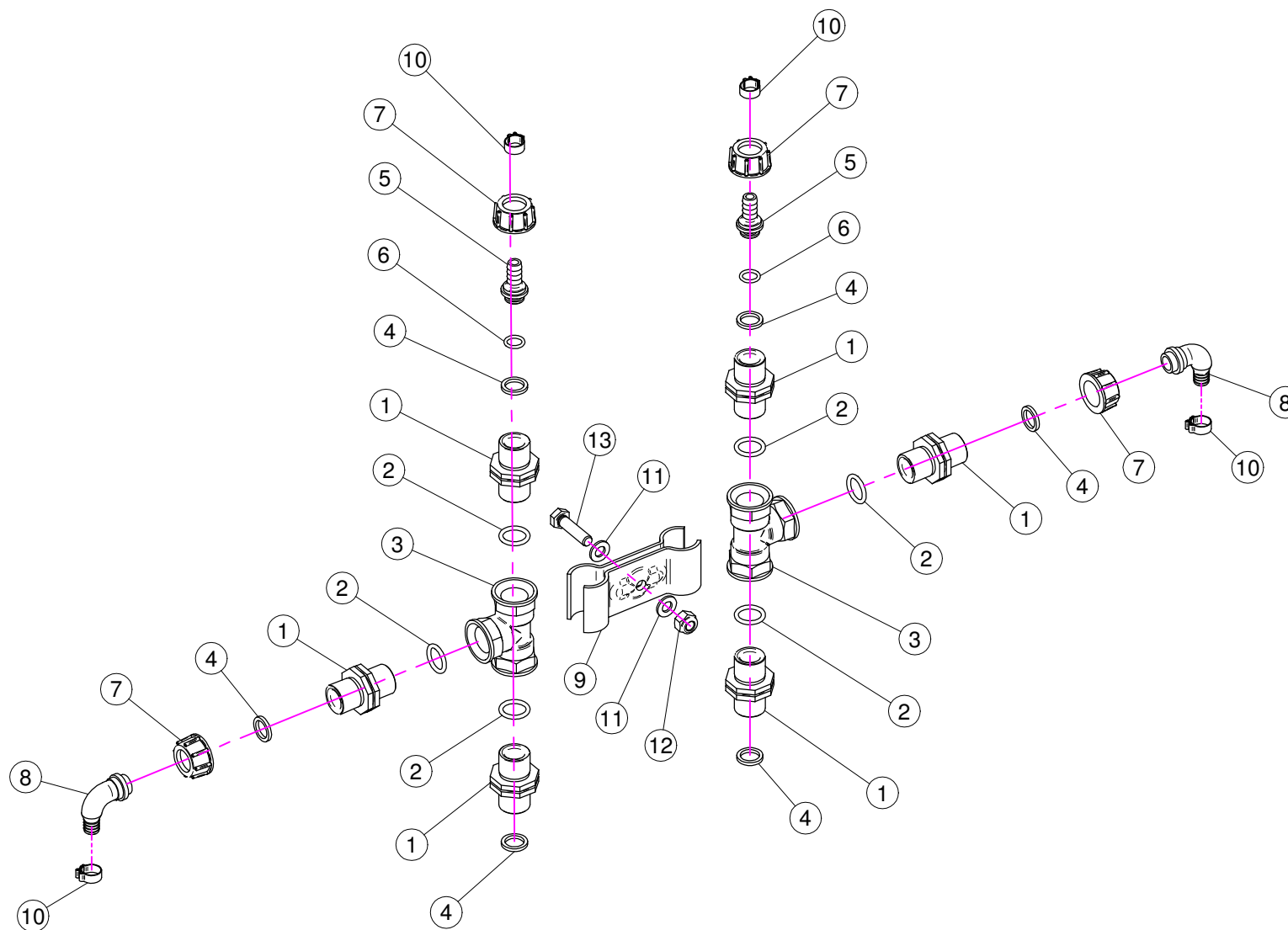
N°	Doc. Number	Titolo	Title	Q.tà	Note
1	X02.189.000	PROLUNGA D.175 X 800	EXTENSION D.175 X 800	1	
2	X02.187.000	PROLUNGA D.175 X 400	EXTENSION D.175 X 400	2	
3	X20.890.300	TRONCHETTO D.175 L=150 CON 2 USCITE D.80	EXTENSION D.175 L=150 WITH 2 OUTLETS D.80	1	
4	X20.481.000	CORPO D.175 CON 2 USCITE D.150	BODY D.175 WITH 2 OUTLETS D.150	1	
5	X02.020.000	MANICOTTO FLESSIBILE D.80 x 115	FLEXIBLE SLEEVE D.80 x 115	6	
6	X20.897.000	CURVA DN 80 A 90°	ELBOW D.80 90°	4	
7	X20.894.802	CORPO D.150 CON DUE USCITE D.80	BODY D.150 WITH TWO OUTLETS D.80	2	
8	X20.896.200	CORPO INFERIORE D.150 CON 2 USCITE D.100	LOWER BODY D.150 WITH 2 OUTLETS D.100	2	
9	X20.221.100SX	MANO Ø 80 A DUE USCITE	TWO OUTLETS BODY	5	
10	X20.221.100DX	MANO Ø 80 A DUE USCITE	TWO OUTLETS BODY	1	
11	X20.837.100SX	MANO Ø 100 A TRE USCITE	THREE OUTLETS BODY	1	
12	X20.837.100DX	MANO Ø 100 A TRE USCITE	THREE OUTLETS BODY	1	
13	X20.837.000DX	MANO A TRE USCITE CON TUBETTI	THREE OUTLETS	2	
14	X20.837.000SX	MANO A TRE USCITE CON TUBETTI	THREE OUTLETS	2	
15	X20.503.000	FASCETTA D.175 FISSAGGIO TESTATE	D.175 CLAMP HEADS FIXING	1	
16	X00.003.5.50	DIFFUSORE 3,5/50	NOZZLE 3,5/50	12	
17	X00.004.5.50	DIFFUSORE 4,5/50	NOZZLE 4,5/50	18	
18	XF0.150.000	FASCETTA UNIFILO D.150	CLAMP D.150	8	
19	X05.616.000	COLLARE PER TUBI D.175	PIPE CLAMP D.175	5	
20	X02.046.000	COPPIA FASCETTE D.85	CLAMP D.85	2	
21	X02.046.100	FASCETTA D.85 x 115	CLAMP D.85 x 115	4	
22	X21.014.000	COPPIA FASCETTE D.105	CLAMP D.105	6	
23	XRP.010.030	RONDELLA PIANA D.10 x 30 mm	WASHER D.10 x 30 mm	4	
24	XTE.010.030T	VITE TE M10 x 30	SCREW TE M10 x 30	2	
25	XD0.10.5587G	DADO M10	NUT M10	2	
26	X02.273.250	TUBO SPIRALATO D.150 L=2500	HOSE D.150 L=2500	1	
27	X02.273.250	TUBO SPIRALATO D.150 L=2500	HOSE D.150 L=2500	1	
28	X20.894.801	CURVA 90° CON P.G.150	ELBOW 90° WITH R.H.150	2	
29	X05.615.400	CURVA D.175 90° CON 2 CURVE DI USCITA D.100	ELBOW D.175 90°	1	
30	X50.177.000	STAFFA PORTA E PROTEGGI DISTRIBUTORE	HOLDING AND PROTECTION DISTRIBUTOR BRACKET	4	
31	XTE.006.016T	VITE TE M6X16	SCREW TE M6X16	8	
32	XRP.006.000	RONDELLA PIANA D. 6	WASHER D.6	8	
33	XD0.06.5588G	DADO M6	NUT M6	8	
34	X04.540.000	COLLARE PER TUBI Ø 150	PIPE CLAMP Ø 150	2	
35	X02.069.000	MANICOTTO FLESSIBILE D.100 x 120	FLEXIBLE SLEEVE	6	
36	X02.273.120	TUBO SPIRALATO D.150 L=1200	HOSE D.150 L=1200	2	



(A)

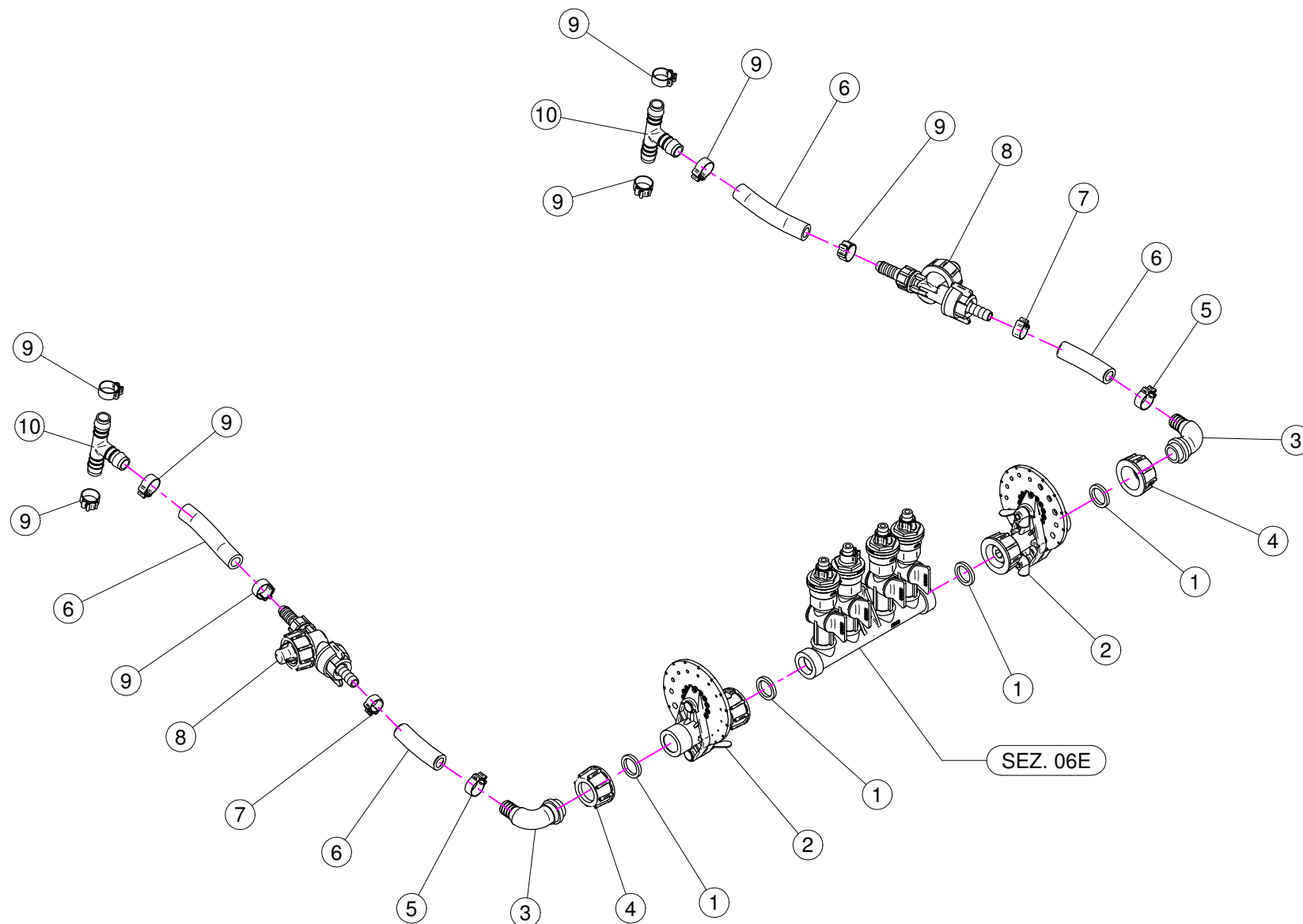
N°	Doc. Number	Titolo	Title	Q.tà	Note
1	X02.182.000	TAPPO 3/4" FEMMINA	FEMALE 3/4" CAP	1	
2	X02.150.000	REGOLATORE A DISCO ROTANTE COMPLETO	ROTATION DISK REGULATION	1	
3	X02.349.000	GUARNIZIONE PIANA D.17X23X3	17X23X3 FLAT GASKET	2	
4	X00.055.046R	RACCORDO CURVO P.G. D.14	CURVED UNION WITH R.H. D.14	1	
5	X00.055.045	GIRELLO 3/4" GAS	3/4" FLY NUT	1	
6	XFC.016,5.018	FASCETTA COBRA 16,5 - 18	KOBRA CLAMP 16,5 - 18	1	
7	X02.213.007	TUBO D.10 L=70	HOSE D.10 L=70	1	
8	XFC.013,5.015	FASCETTA COBRA SLO30710	KOBRA CLAMP	1	
9	X00.226.05C	GETTO ANTIGOCCIA DIRITTO COMPLETO	COMPLETE ANTIDROP	1	
10	XFC.015,5.017	FASCETTA COBRA SLO30720	KOBRA CLAMP	1	
11	X02.030.010	GUARNIZIONE TAPPO DISTRIBUTORE	GASKET	1	

(B)



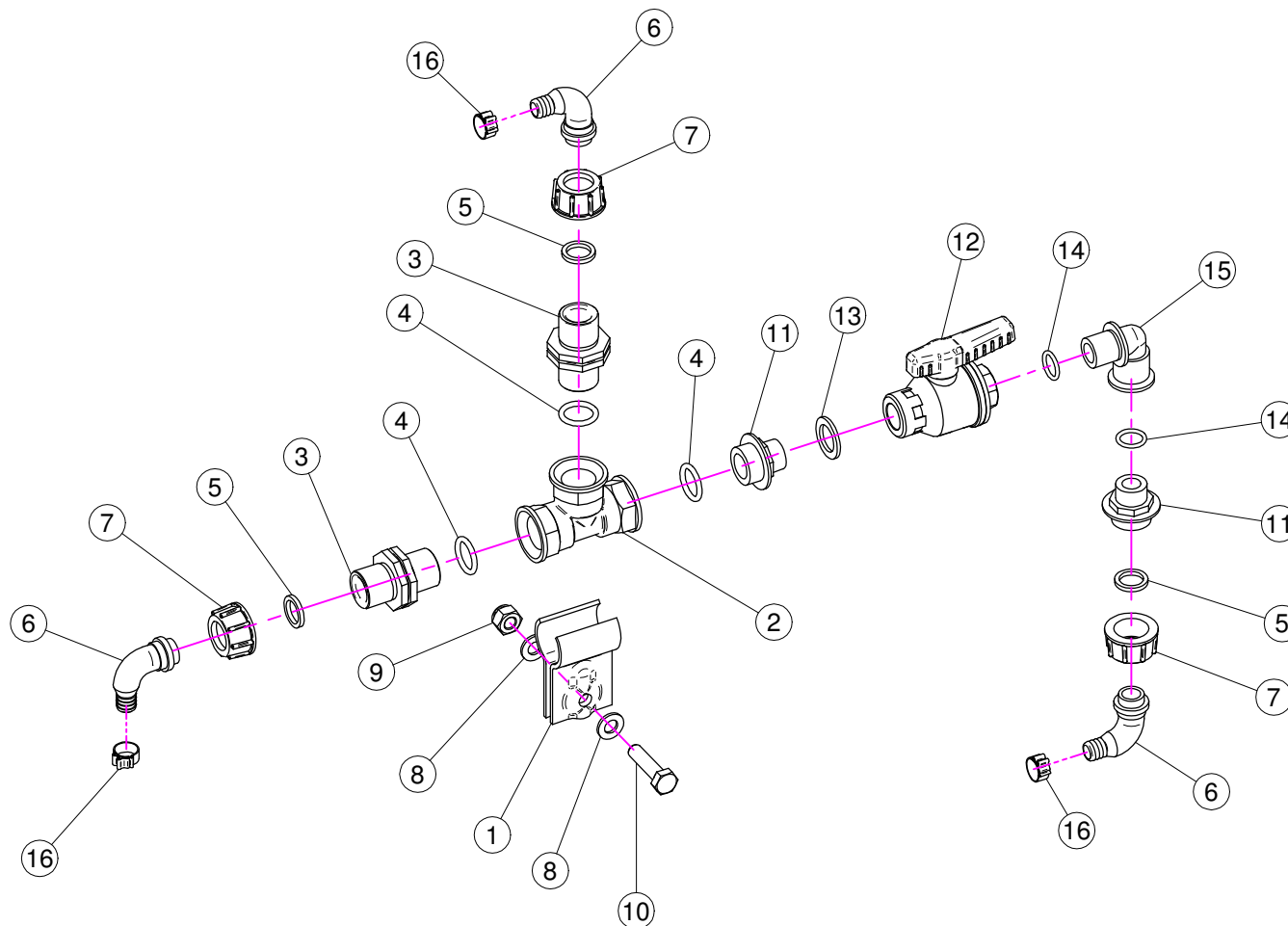
N°	Doc. Number	Titolo	Title	Q.tà	Note
1	X02.380.000	NIPPLO 3/4"	NIPPLE 3/4"	6	
2	XOR.004.081	OR D.20,22 x 3,53	20,22 x 3,53 O-RING GASKET	6	
3	X02.396.000	RACCORDO A T 3/4" - 3/4" - 3/4" F.	UNION 3/4" - 3/4" - 3/4" F.	2	
4	X02.349.000	GUARNIZIONE PIANA D.17X23X3	17X23X3 FLAT GASKET	6	
5	X02.122.000	RACCORDO A P.G. D.13	D.13 UNION	2	
6	XOR.000.117	OR D. 13,1x18,34x2,62	13,1x18,34x2,62 O-RING GASKET	2	
7	X00.055.045	GIRELLO 3/4" GAS	3/4" FLY NUT	4	
8	X00.055.046R	RACCORDO CURVO P.G. D.14	CURVED UNION WITH R.H. D.14	2	
9	X02.999.000	STAFFA FISSAGGIO RACCORDO A T	T UNION FIXING BRACKET	1	
10	XFC.016,5.018	FASCETTA COBRA 16,5 - 18	KOBRA CLAMP 16,5 - 18	4	
11	XRP.010.000	RONDELLA PIANA D.10	WASHER D.10	2	
12	XDA.010.0AG	DADO AUTOBLOCCANTE M10	SELF LOCKING NUT M10	1	
13	XTE.010.040T	VITE TE M10 x 40	SCREW TE M10 x 40	1	

(C)



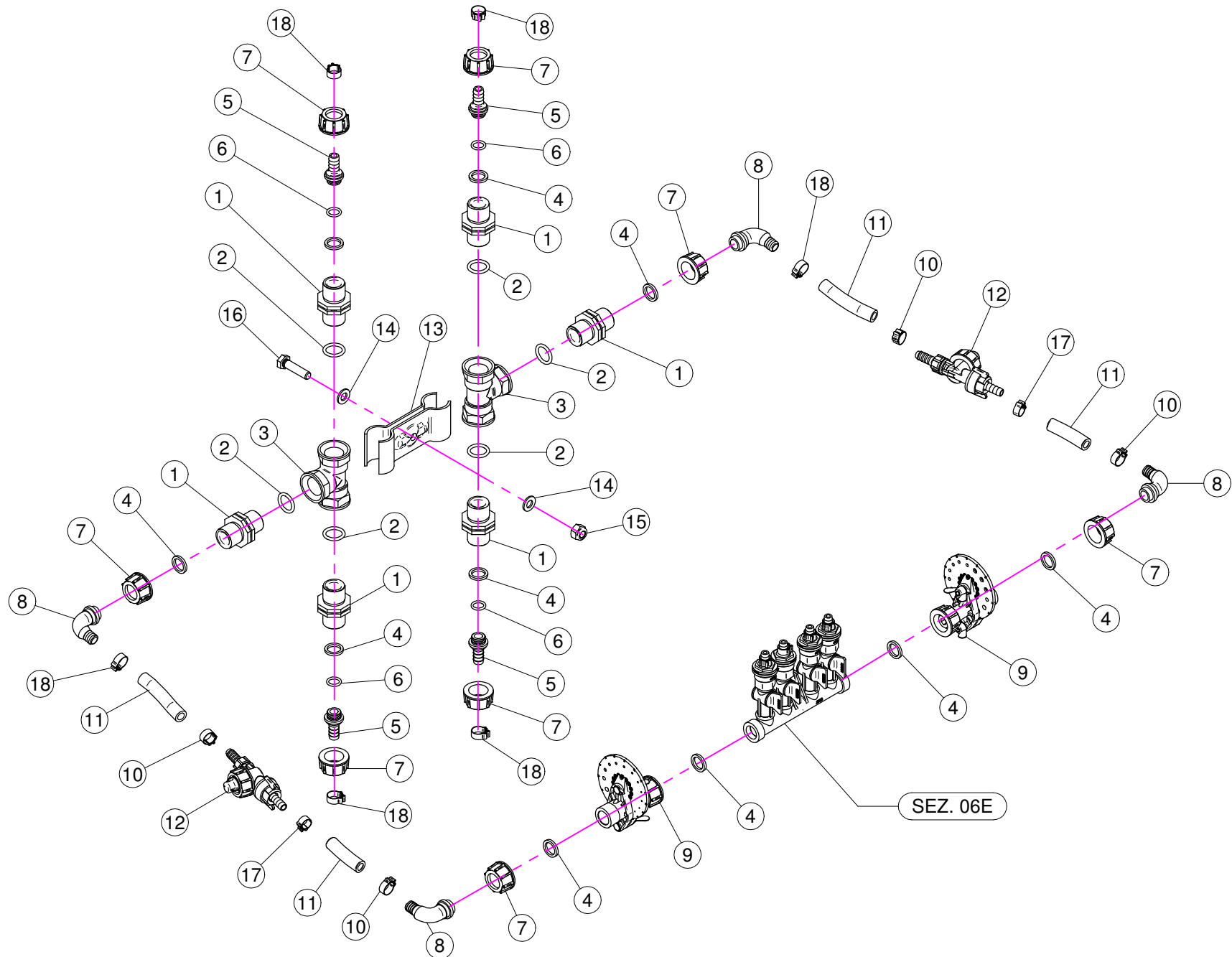
N°	Doc. Number	Titolo	Title	Q.tà	Note
1	X02.349.000	GUARNIZIONE PIANA D.17X23X3	17X23X3 FLAT GASKET	4	
2	X02.150.000	REGOLATORE A DISCO ROTANTE COMPLETO	ROTATION DISK REGULATION	2	
3	X00.055.046R	RACCORDO CURVO P.G. D.14	CURVED UNION WITH R.H. D.14	2	
4	X00.055.045	GIRELLO 3/4" GAS	3/4" FLY NUT	2	
5	XFC.016,5.018	FASCETTA COBRA 16,5 - 18	KOBRA CLAMP 16,5 - 18	2	
6	X02.213.007	TUBO D.10 L=70	HOSE D.10 L=70	4	
7	XFC.013,5.015	FASCETTA COBRA SLO30710	KOBRA CLAMP	2	
8	X00.226.05C	GETTO ANTIGOCCIA DIRITTO COMPLETO	COMPLETE ANTIDROP	2	
9	XFC.015,5.017	FASCETTA COBRA SLO30720	KOBRA CLAMP	8	
10	X20.885.000	RACCORDO A T D.13-13-13	T UNION D.13-13-13	2	

(D)

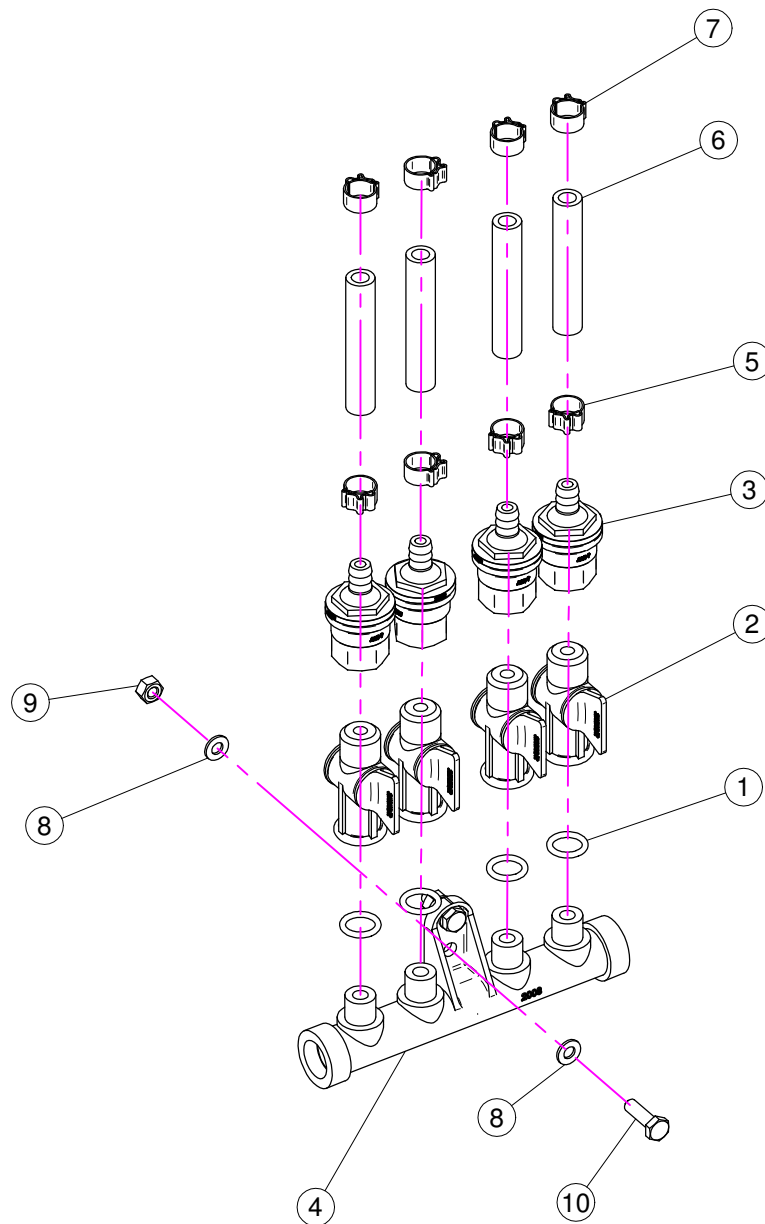


N°	Doc. Number	Titolo	Title	Q.tà	Note
1	X02.999.100	STAFFA FISSAGGIO RACCORDO A T	T UNION FIXING BRACKET	1	
2	X02.396.000	RACCORDO A T 3/4" - 3/4" - 3/4" F.	UNION 3/4" - 3/4" - 3/4" F.	1	
3	X02.380.000	NIPPLO 3/4"	NIPPLE 3/4"	2	
4	XOR.004.081	OR D.20,22 x 3,53	20,22 x 3,53 O-RING GASKET	3	
5	X02.349.000	GUARNIZIONE PIANA D.17X23X3	17X23X3 FLAT GASKET	3	
6	X00.055.046R	RACCORDO CURVO P.G. D.14	CURVED UNION WITH R.H. D.14	3	
7	X00.055.045	GIRELLO 3/4" GAS	3/4" FLY NUT	3	
8	XRP.010.000	RONDELLA PIANA D.10	WASHER D.10	2	
9	XDA.010.0BG	DADO AUTOBLOCCANTE M10	SELF LOCKING NUT M10	1	
10	XTE.010.040T	VITE TE M10 x 40	SCREW TE M10 x 40	1	
11	X00.055.044	NIPPLO 1/2" GAS 3/4" GAS	NIPPLE 1/2" - 3/4" GAS	2	
12	X21.147.000	VALVOLA A SFERA 1/2" F/F	WAYS VALVE 1/2" F/F	1	
13	X02.265.000	GUARNIZIONE PIANA D. 20/30 x 2,5	PLANE GASKET D. 20/30 X 2,5	1	
14	XOR.000.121	OR D. 15,88 x 2,62	15,88 x 2,62 O-RING GASKET	2	
15	X21.180.000	CURVA 90° 1/2"M-1/2"F.	ELBOW 90° 1/2"M-1/2"F.	1	
16	XFC.016.5.018	FASCETTA COBRA 16,5 - 18	KOBRA CLAMP 16,5 - 18	3	

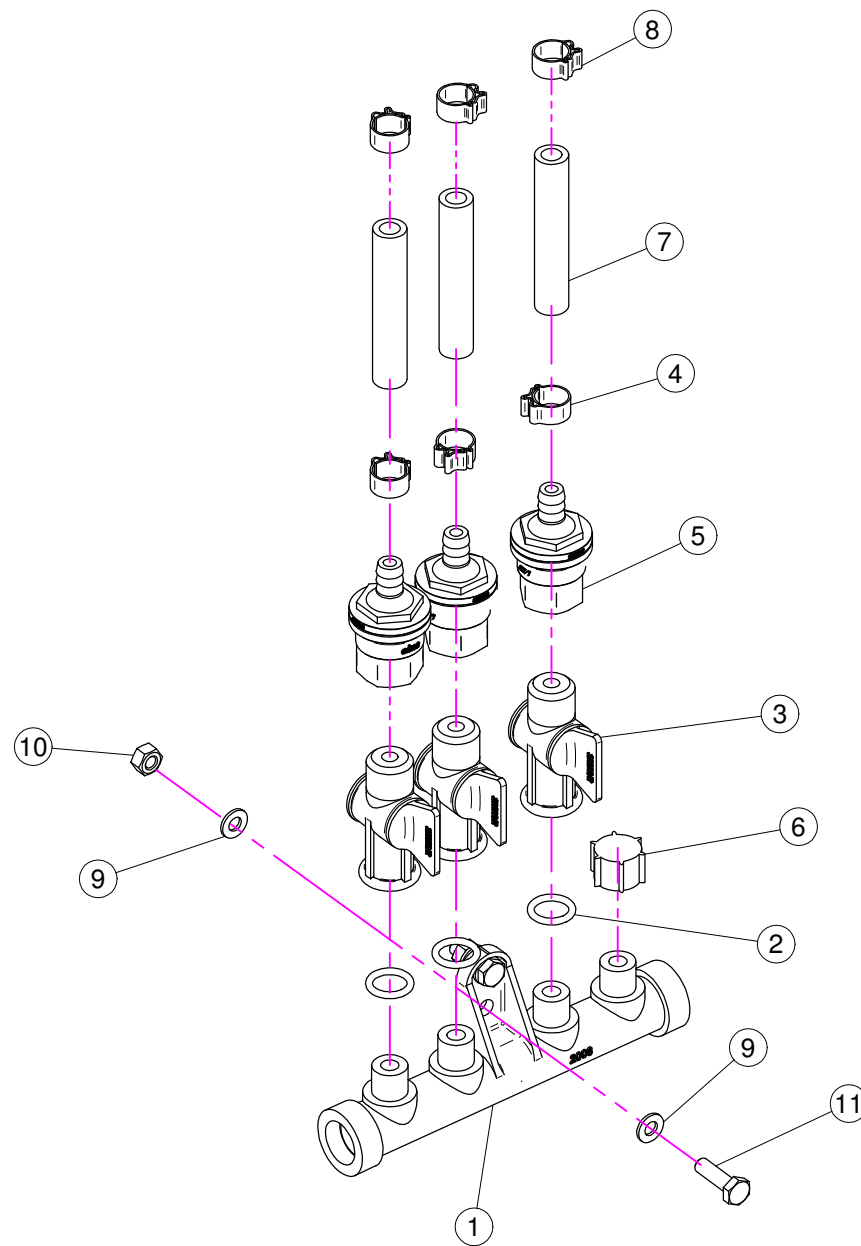
(E)



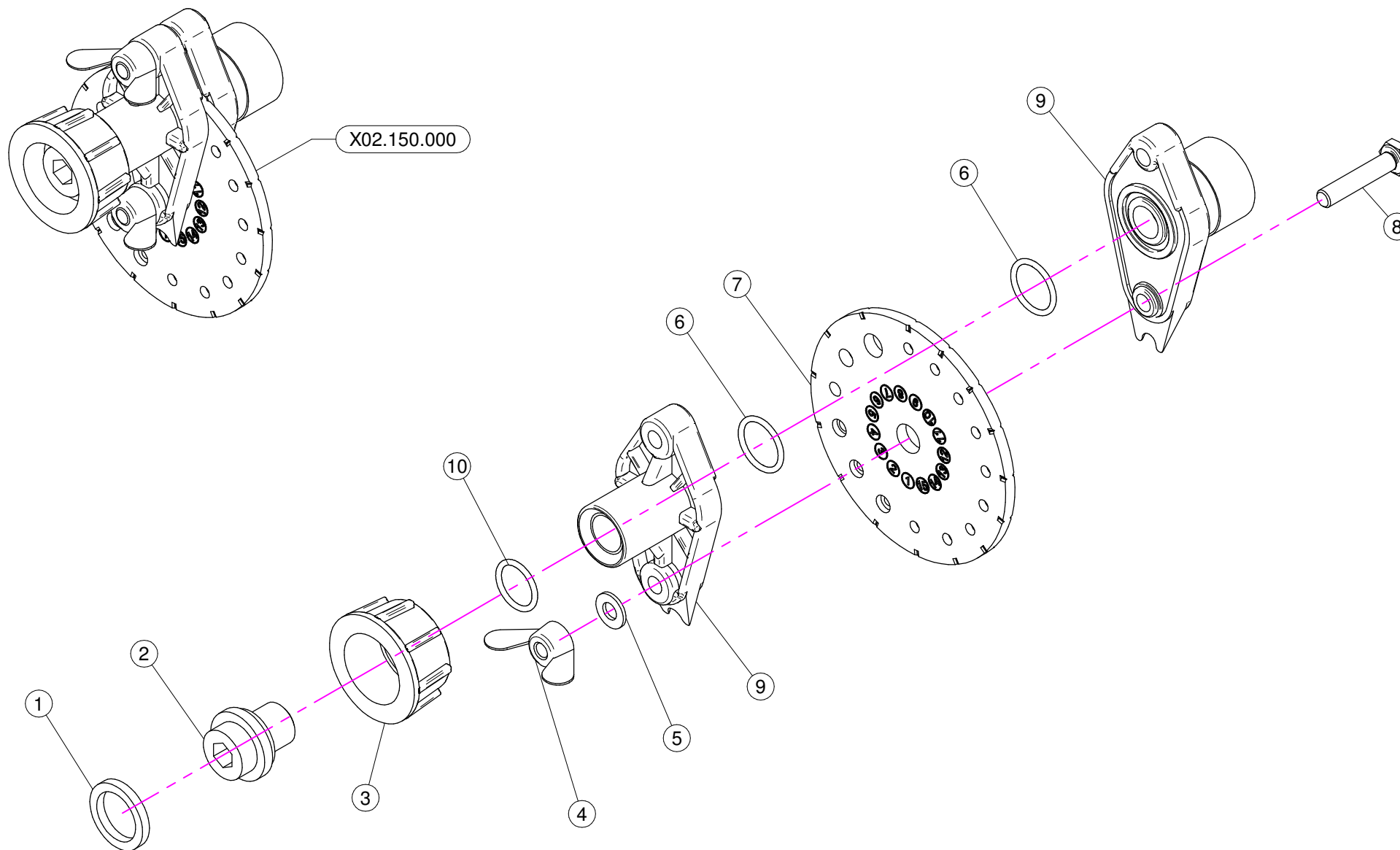
N°	Doc. Number	Titolo	Title	Q.tà	Note
1	X02.380.000	NIPPOLO 3/4"	NIPPLE 3/4"	6	
2	XOR.004.081	OR D.20,22 x 3,53	20,22 x 3,53 O-RING GASKET	6	
3	X02.396.000	RACCORDO A T 3/4" - 3/4" - 3/4" F.	UNION 3/4" - 3/4" - 3/4" F.	2	
4	X02.349.000	GUARNIZIONE PIANA D.17X23X3	17X23X3 FLAT GASKET	10	
5	X02.122.000	RACCORDO A P.G. D.13	D.13 UNION	4	
6	XOR.000.117	OR D. 13,1x18,34x2,62	13,1x18,34x2,62 O-RING GASKET	4	
7	X00.055.045	GIRELLO 3/4" GAS	3/4" FLY NUT	8	
8	X00.055.046R	RACCORDO CURVO P.G. D.14	CURVED UNION WITH R.H. D.14	4	
9	X02.150.000	REGOLATORE A DISCO ROTANTE COMPLETO	ROTATION DISK REGULATION	2	
10	XFC.015,5.017	FASCETTA COBRA SLO30720	KOBRA CLAMP	4	
11	X02.213.007	TUBO D.10 L=70	HOSE D.10 L=70	4	
12	X00.226.05C	GETTO ANTIGOCCIA DIRITTO COMPLETO	COMPLETE ANTIDROP	2	
13	X02.999.000	STAFFA FISSAGGIO RACCORDO A T	T UNION FIXING BRACKET	1	
14	XRP.010.000	RONDELLA PIANA D.10	WASHER D.10	2	
15	XDA.010.0AG	DADO AUTOBLOCCANTE M10	SELF LOCKING NUT M10	1	
16	XTE.010.040T	VITE TE M10 x 40	SCREW TE M10 x 40	1	
17	XFC.013,5.015	FASCETTA COBRA SLO30710	KOBRA CLAMP	2	
18	XFC.016,5.018	FASCETTA COBRA 16,5 - 18	KOBRA CLAMP 16,5 - 18	6	



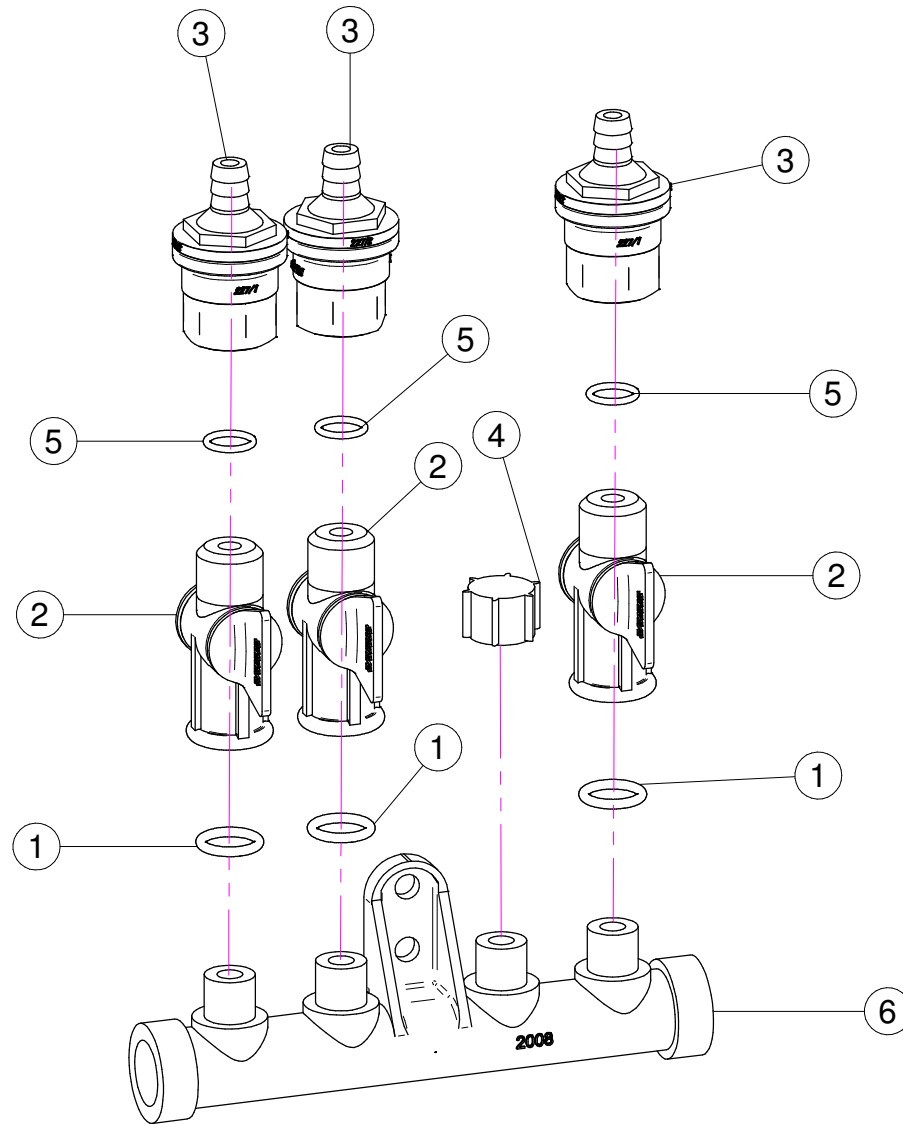
N°	Doc. Number	Titolo	Title	Q.tà	Note
1	XOR.000.117	OR D. 13,1x18,34x2,62	13,1x18,34x2;62 O-RING GASKET	4	
2	X20.202.100	RUBINETTO P.G. D.10 F.1/4" GAS TAGLIATO	TAP ASSEMBLY	4	
3	X00.227.01C	DISPOSITIVO ANTIGOCCIA	ANTDRIP VALVE	4	
4	X02.008.100	DISTRIBUTORE LIQUIDO TESTATE	SPRAYHEADS LIQUID MANIFOLD	1	
5	XFC.013,5.015	FASCETTA COBRA SLO30710	KOBRA CLAMP	4	
6	X02.217.000	TUBO D. 8 x 13	HOSE D. 8 x 13	4	
7	XFC.012,5.014	FASCETTA COBRA SLO30705	KOBRA CLAMP	4	
8	XRP.006.000	RONDELLA PIANA D. 6	WASHER D.6	4	
9	XD0.06.5588G	DADO M6	NUT M6	2	
10	XTE.006.020T	VITE TE M6 x 20	SCREW TE M6 x 20	2	



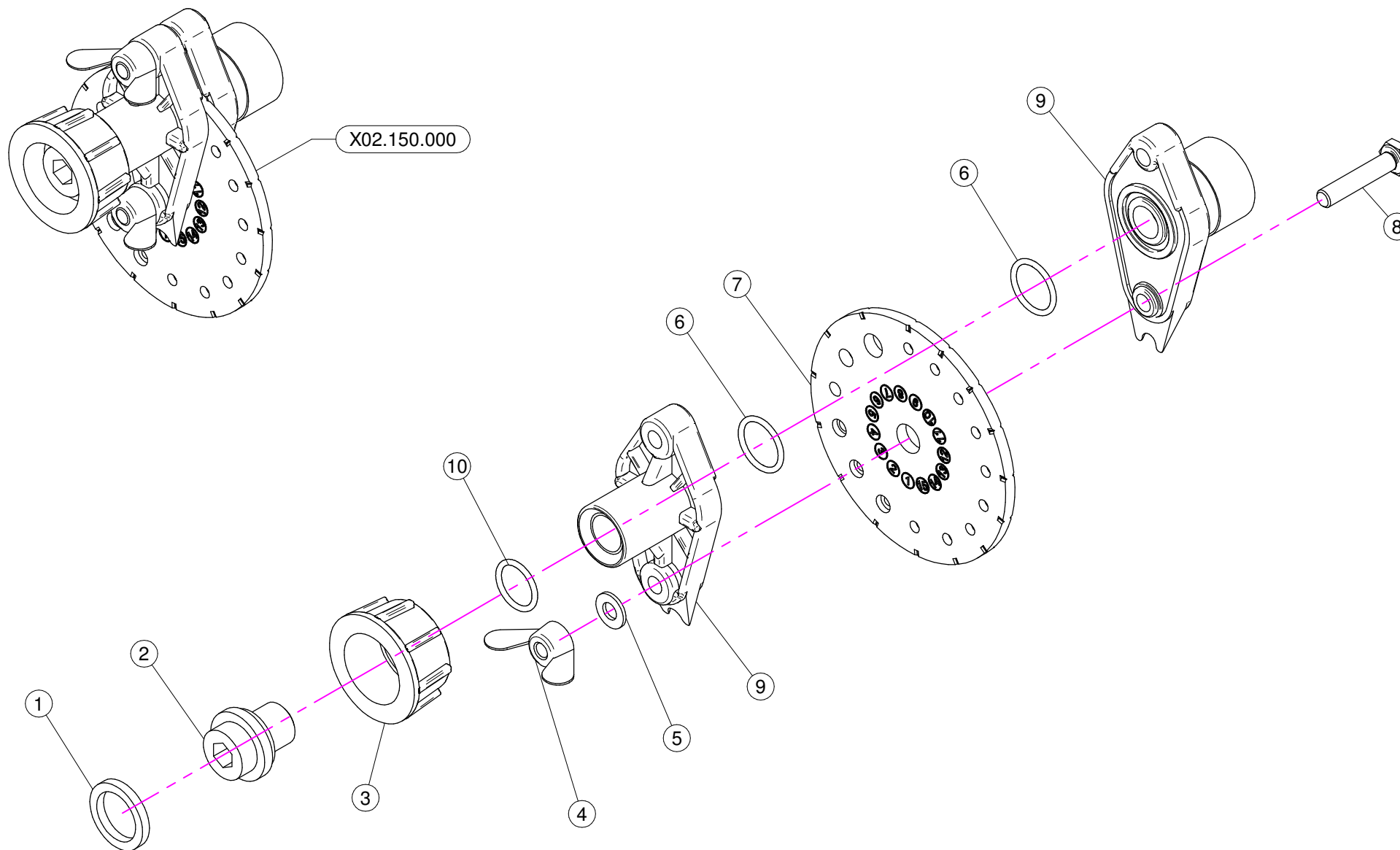
N°	Doc. Number	Titolo	Title	Q.tà	Note
1	X02.008.000	DISTRIBUTORE LIQUIDO TESTATE	SPRAYHEADS LIQUID MANIFOLD	1	
2	XOR.000.117	OR D. 13,1x18,34x2,62	13,1x18,34x2;62 O-RING GASKET	3	
3	X20.202.100	RUBINETTO P.G. D.10 F.1/4" GAS TAGLIATO	TAP ASSEMBLY	3	
4	XFC.013.5.015	FASCETTA COBRA SLO30710	KOBRA CLAMP	3	
5	X00.227.01C	DISPOSITIVO ANTIGOCCIA	ANTDRIP VALVE	3	
6	X02.013.000	TAPPO CIMA G 1/4" F.	PLUG G 1/4"	1	
7	X02.217.000	TUBO D. 8 x 13	HOSE D. 8 x 13	3	
8	XFC.012.5.014	FASCETTA COBRA SLO30705	KOBRA CLAMP	3	
9	XRP.006.000	RONDELLA PIANA D. 6	WASHER D.6	4	
10	XD0.06.5588G	DADO M6	NUT M6	2	
11	XTE.006.020T	VITE TE M6 x 20	SCREW TE M6 x 20	2	



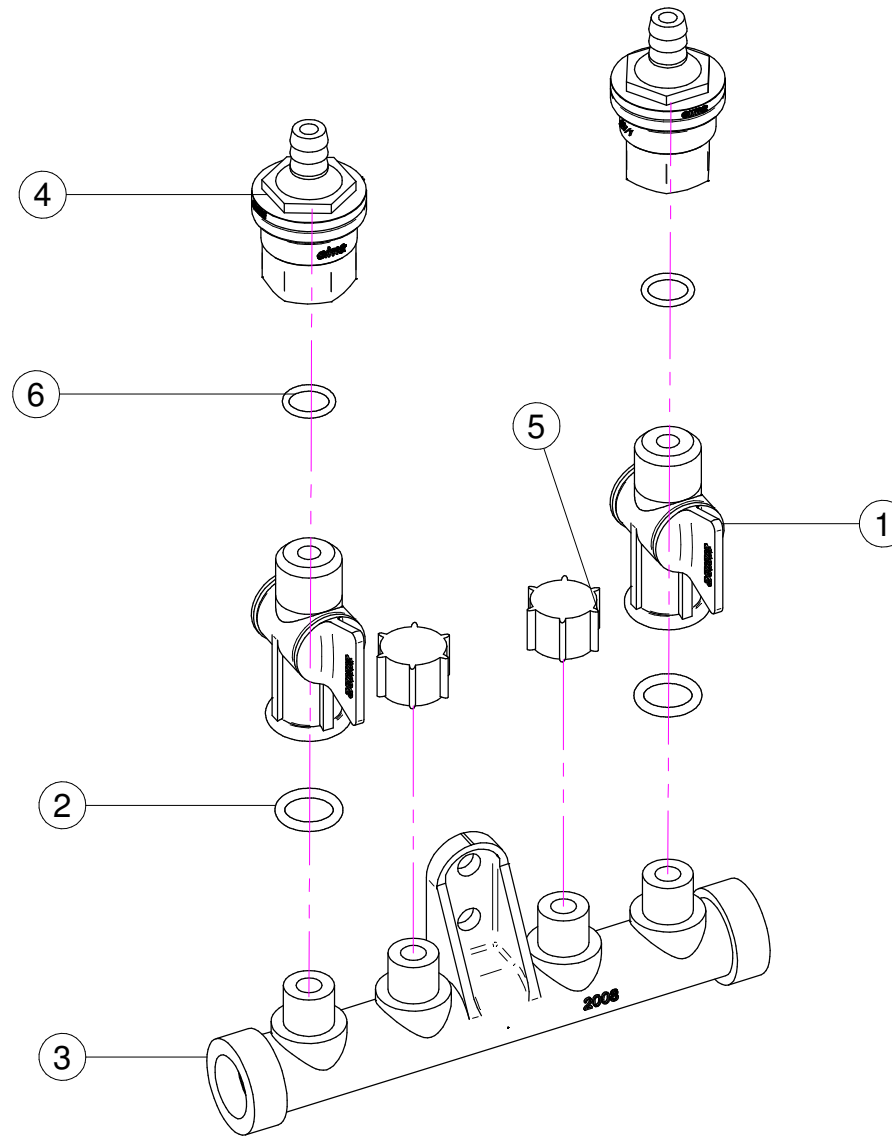
N°	Doc. Number	Titolo	Title	Q.tà	Note
1	X02.349.000	GUARNIZIONE PIANA D.17X23X3	17X23X3 FLAT GASKET	1	
2	X02.117.000	NIPPLO M14X1.5/D.17	ADAPTOR NIPPLE	1	
3	X00.055.045	GIRELLO 3/4" GAS	3/4" FLY NUT	1	
4	XDF.OTT.006	DADO AD ALETTE IN OTTONE M6	WING NUT M6	2	
5	XRP.006.000I	RONDELLA PIANA D. 6 INOX	INOX WASHER D.6	2	
6	XOR.002.062	OR D.15.6X1.78	D.15.6X1.78 OR	2	
7	X02.148.000	DISCO ROTANTE PER REGOLATORE	REGULATOR DISK	1	
8	XTE.006.030I	VITE TE M6X30 INOX	INOX M6X30 BOLT	2	
9	X02.147.500	COPPIA DI SEMICORPO REGOLATORE	REGULATOR HALF-BODY	1	
10	XOR.002.050	OR 12,43 x 1,78 NBR70	12,43 x 1,78 NBR70 O-RING GASKET	1	



N°	Doc. Number	Titolo	Title	Q.tà
1	XOR.000.117	OR D. 13,1x18,34x2,62	13,1x18,34x2,62 O-RING GASKET	3
2	X20.202.100	RUBINETTO P.G. D.10 F.1/4" GAS TAGLIATO	TAP ASSEMBLY	3
3	X00.227.01C	DISPOSITIVO ANTIGOCCIA	ANTDRIP VALVE	3
4	X02.013.000	TAPPO CIMA G 1/4" F.	PLUG G 1/4"	1
5	XOR.002.043	OR 10.82X14.38X1.78 NBR70	10.82X14.38X1.78 NBR70 O-RING GASKET	3
6	X02.008.000	DISTRIBUTORE LIQUIDO TESTATE	SPRAYHEADS LIQUID MANIFOLD	1



N°	Doc. Number	Titolo	Title	Q.tà	Note
1	X02.349.000	GUARNIZIONE PIANA D.17X23X3	17X23X3 FLAT GASKET	1	
2	X02.117.000	NIPPLO M14X1.5/D.17	ADAPTOR NIPPLE	1	
3	X00.055.045	GIRELLO 3/4" GAS	3/4" FLY NUT	1	
4	XDF.OTT.006	DADO AD ALETTE IN OTTONE M6	WING NUT M6	2	
5	XRP.006.000I	RONDELLA PIANA D. 6 INOX	INOX WASHER D.6	2	
6	XOR.002.062	OR D.15.6X1.78	D.15.6X1.78 OR	2	
7	X02.148.000	DISCO ROTANTE PER REGOLATORE	REGULATOR DISK	1	
8	XTE.006.030I	VITE TE M6X30 INOX	INOX M6X30 BOLT	2	
9	X02.147.500	COPPIA DI SEMICORPO REGOLATORE	REGULATOR HALF-BODY	1	
10	XOR.002.050	OR 12,43 x 1,78 NBR70	12,43 x 1,78 NBR70 O-RING GASKET	1	



N°	Doc. Number	Titolo	Title	Q.tà	Note
1	X20.202.100	RUBINETTO P.G. D.10 F.1/4" GAS TAGLIATO	TAP ASSEMBLY	2	
2	XOR.000.117	OR D. 13,1x18,34x2,62	13,1x18,34x2;62 O-RING GASKET	2	
3	X02.008.000	DISTRIBUTORE LIQUIDO TESTATE	SPRAYHEADS LIQUID MANIFOLD	1	
4	X00.227.01C	DISPOSITIVO ANTIGOCCIA	ANTDRIP VALVE	2	
5	X02.013.000	TAPPO CIMA G 1/4" F.	PLUG G 1/4"	2	
6	XOR.002.043	OR 10.82X14.38X1.78 NBR70	10.82X14.38X1.78 NBR70 O-RING GASKET	2	