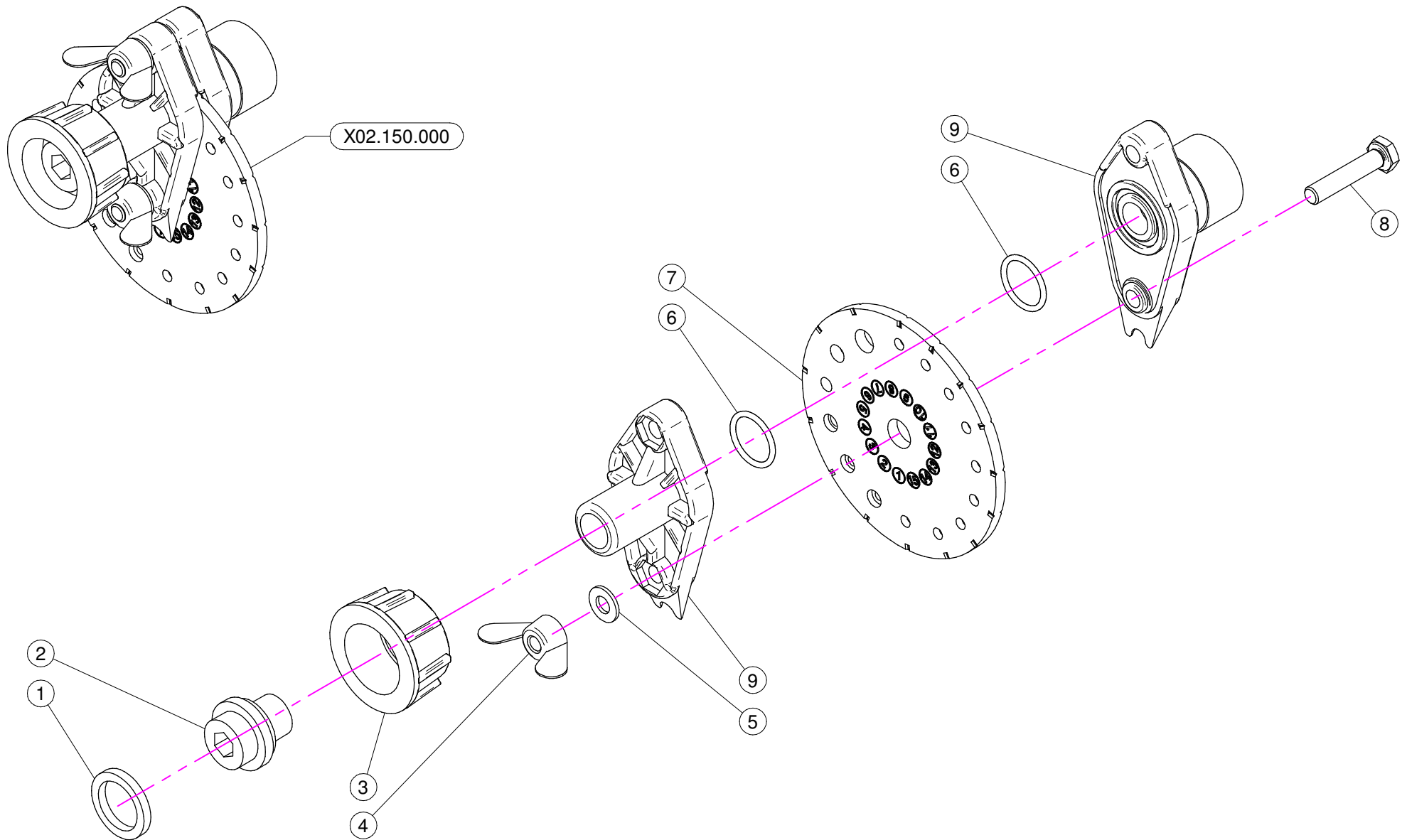


N°	Doc. Number	Titolo	Title	Qtà
1	X02.189.000	PROLUNGA D.175 X 800	EXTENSION D.175 X 800	1
2	X02.187.000	PROLUNGA D.175 X 400	EXTENSION D.175 X 400	1
3	X20.890.000	TRONCHETTO D.175 L=150 CON 2 USCITE D.80	EXTENSION D.175 L=150 WITH 2 OUTLETS D.80	1
4	X20.481.000	CORPO D.175 CON 2 USCITE D.150	BODY D.175 WITH 2 OUTLETS D.150	1
5	X20.894.802	CORPO D.150 CON DUE USCITE D.80	BODY D.150 WITH TWO OUTLETS D.80	2
6	X02.020.000	MANICOTTO FLESSIBILE D.80 x 115	FLEXIBLE SLEEVE	12
7	X20.897.000	CURVA DN 80 A 90°	ELBOW D.80 90°	4
9	X20.896.000	CORPO INFERIORE D.175 CON 2 USCITE D.80	LOWER BODY D.175 WITH 2 OUTLETS D.80	2
10	X20.221.000DX	CORPO COMPLETO KIT 2 DIFFUSORI DX	COMPLETE 2 NOZZLES RIGHT BODY KIT	3
11	X20.221.000SX	CORPO COMPLETO KIT-2 DIFFUSORI SX	COMPLETE 2 NOZZLES LEFT BODY KIT	3
12	X00.215.000SX	MANINO A 3 CON CURVA SX	RIGHT NOZZLES BODY WITH ELBOW	2
14	X00.215.000DX	MANINO A 3 SENZA CURVA DX	RIGHT NOZZLES BODY WITHOUT ELBOW	1
15	X00.215.000DX	MANINO A 3 CON CURVA DX	RIGHT NOZZLES BODY WITH ELBOW	2
16	X02.273.120	TUBO SPIRALATO D.150 L=1200	HOSE D.150 L=1200	2
17	X20.503.000	FASCETTA D.175 FISSAGGIO TESTATE	D.175 CLAMP HEADS FIXING	1
18	X00.215.000SX	MANINO A 3 SENZA CURVA SX	LEFT NOZZLES BODY WITHOUT ELBOW	1
19	X00.006.050	DIFFUSORE 6/50	NOZZLE 6/50	12
20	X00.004,5.40	DIFFUSORE 4.5/40	NOZZLE 4.5/40	18
23	XF0.150.000	FASCETTA UNIFILO D.150	CLAMP D.150	8
24	X05.616.000	COLLARE PER TUBI Ø 175	PIPE CLAMP Ø 175	5
25	X02.710.100	FASCETTA D.85 x 115	CLAMP D.85 x 115	12
26	XRP.010.030	RONDELLA PIANA D.10 x 30 mm	WASHER D.10 x 30 mm	4
27	XTE.010.030T	VITE TE M10 x 30	SCREW TE M10 x 30	2
28	XD0.10.5587G	DADO M10	NUT M10	2
29	X02.273.150	TUBO SPIRALATO D.150 L=1500	HOSE D.150 L=1500	1
30	X02.273.150	TUBO SPIRALATO D.150 L=1500	HOSE D.150 L=1500	1
31	X20.894.801	CURVA 90° CON P.G.150	ELBOW 90° WITH R.H.150	2
32	X05.615.300	CURVA D.175 90° CON 2 CURVE DI USCITA D80	ELBOW D.175 90°	1
33	X50.177.000	STAFFA PORTA E PROTEGGI DISTRIBUTORE	HOLDING AND PROTECTION DISTRIBUTOR BRACKET	4
34	XTE.006.016T	VITE TE M6X16	SCREW TE M6X16	8
35	XRP.006.000	RONDELLA PIANA D. 6	WASHER D.6	8
36	XDO.06.5588G	DADO M6	NUT M6	8
37	X04.540.000	COLLARE PER TUBI Ø 150	PIPE CLAMP Ø 150	2
38	X02.186.000	PROLUNGA D.175 x 200	EXTENSION D.175 x 200	1



N°	Doc. Number	Titolo	Title	Q.tà	Note
1	X02.349.000	GUARNIZIONE PIANA D.17X23X3	17X23X3 FLAT GASKET	1	
2	X02.117.000	NIPPLIO M14X1.5/D.17	ADAPTOR NIPPLE	1	
3	X00.055.045	GIRELLO 3/4" GAS	3/4" FLY NUT	1	
4	XDF.OTT.006	DADO AD ALETTE IN OTTONE M6	WING NUT M6	2	
5	XRP.006.000	RONDELLA PIANA D. 6	WASHER D.6	2	
6	XOR.002.062	OR D.15.6X1.78	D.15.6X1.78 OR	2	
7	X02.148.000	DISCO ROTANTE PER REGOLATORE	REGOLATOR DISK	1	
8	XTE.006.030I	VITE TE M6X30 INOX	INOX M6X30 BOLT	2	
9	X02.147.500	COPPIA DI SEMICORPO REGOLATORE	REGULATOR HALF-BODY	1	