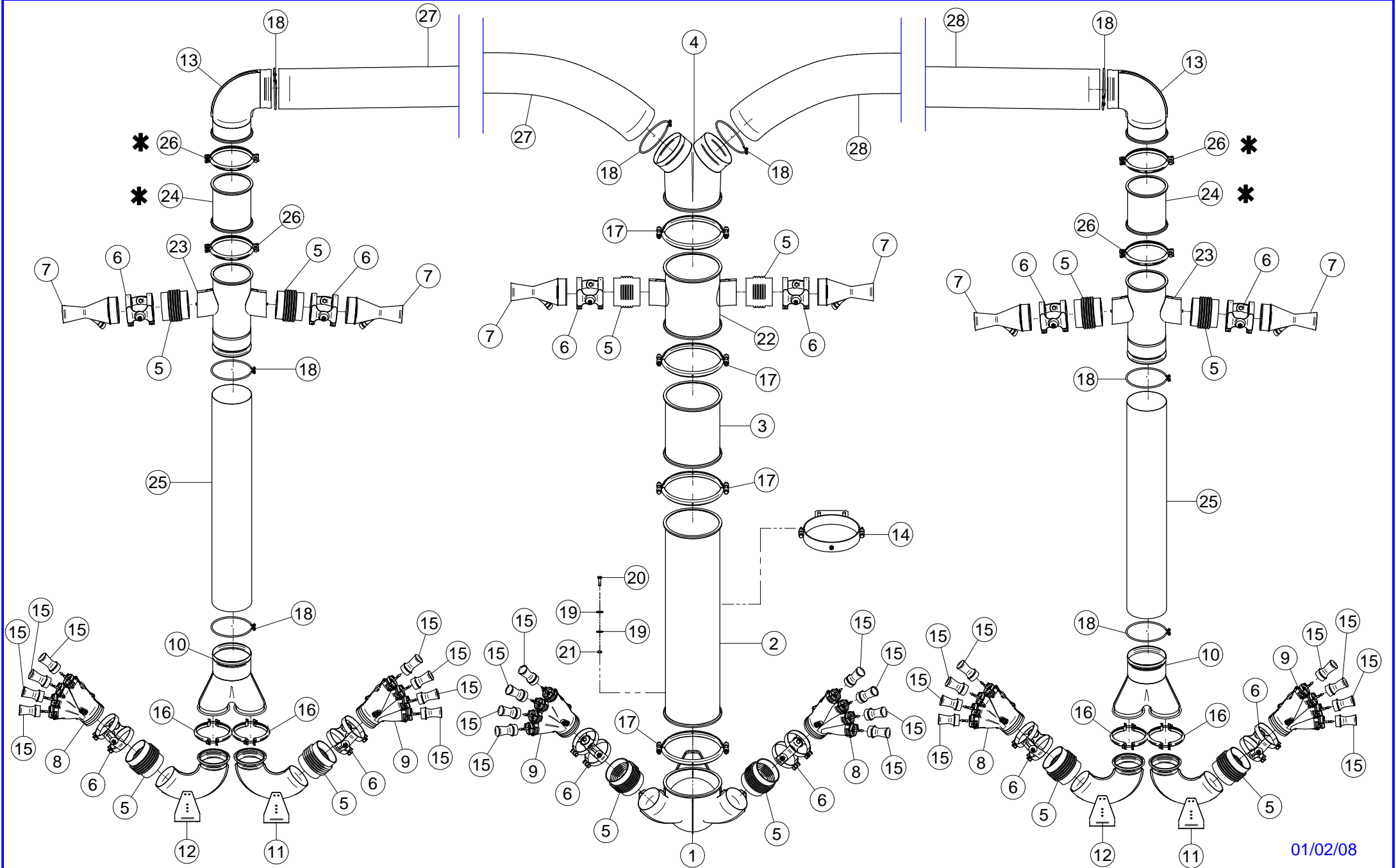
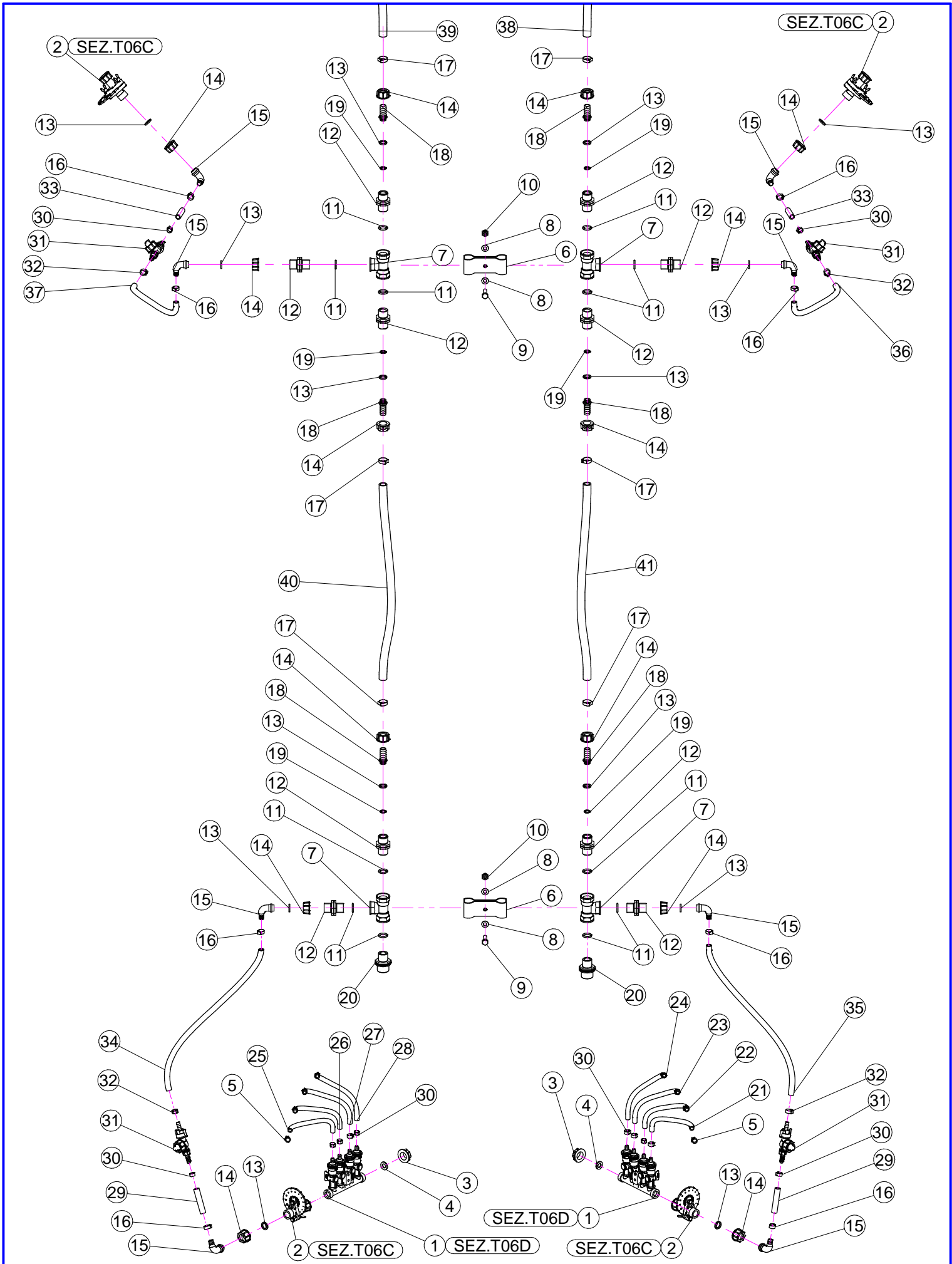




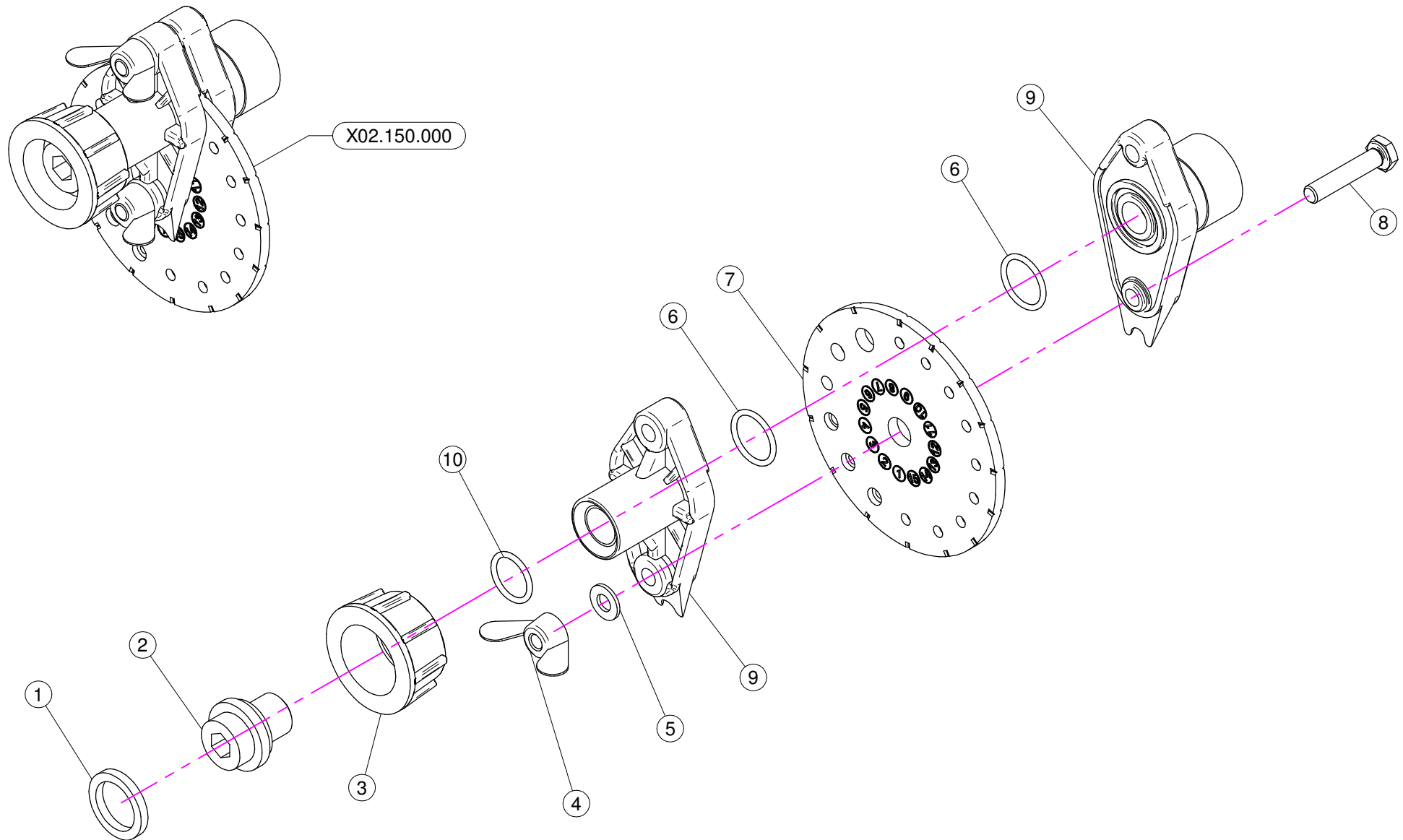
N°	Doc. Number	Titolo	Title	Q.tà	N°	Doc. Number	Titolo	Title	Q.tà
1	X21.019.100	TELAIO FISSO	CENTRAL FRAME	1	36	X50.214.100	BLOCCAGGIO BRACCI SCORREVOLE DX	RIGHT SLIDING LOCKING ARMS	1
2	X21.024.100	TELAIO SCORREVOLE	SLIDING FRAME	1	37	X20.969.000	COLLEGAMENTO SCORREVOLE PER BRACCI	SLIDING UNION FOR ARMS	4
3	X20.937.000	LAMIERA FISSAGGIO TUBI DI ROTAZIONE BRACCI	BRACKET	4	38	X20.910.200	PERNO ROTAZIONE BRACCI	ARM PIN ROTATION	2
4	X20.939.000	SOSTEGNO TUBI ROTAZIONE BRACCI SENZA DISCO	KEEPING ARMS PIPES WITHOUT DISK	2	39	XRP.024.000	RONDELLA PIANA D.24	WASHER D.24	4
5	X20.958.100	TUBO ROTAZIONE BRACCI DX	RIGHT ARMS ROTATION PIPE	1	40	XDA.024.0AG	DADO AUTOBLOCCANTE M24	SELF LOCKING M24	2
6	X20.959.100	TUBO ROTAZIONE BRACCI SX	LEFT ARMS ROTATION TUBE	1	41	XTE.012.080	VITE TE M12X80	BOLT TE M12X80	10
7	X20.939.100	SOSTEGNO TUBI ROTAZIONE BRACCI CON DISCO	KEEPING ARMS PIPES WITH DISK	2	42	XTE.012.100	VITE TE M12 x 100	SCREW TE M12 x 100	16
8	X21.023.000	BRACCIO LATERALE DESTRO SUPERIORE	HIGH RIGHT ARM	1	43	XTE.012.090	VITE TE M12 x 90	SCREW TE M12 x 90	14
9	X21.026.000	BRACCIO LATERALE SINISTRO SUPERIORE	HIGH LEFT ARM	1	44	XTE.012.110	VITE TE M12 x 110	SCREW TE M12 x 110	16
10	X21.022.100	BRACCIO LATERALE DESTRO INFERIORE	RIGHT SIDE ARM	1	45	XDO.12.5587G	DADO M12 PG 5587	M12 NUT PG 5587	34
11	X21.025.100	BRACCIO LATERALE SINISTRO INFERIORE	LEFT SIDE ARM	1	46	XDA.012.0AG	DADO AUTOBLOCCANTE M12	SELF LOCKING NUT M12	22
12	X21.020.000	BRACCIO SCORREVOLE	SLIDING ARM	4	47	XTE.010.040T	VITE TE M10 x 40	SCREW TE M10 x 40	6
13	XRP.012.000	RONDELLA PIANA D. 12	WASHER D. 12	144	48	XDO.10.5587G	DADO M 10	NUT M10	26
14	X20.884.000	SUPPORTO PALO SCORREVOLE	SLIDING POLE SUPPORT	2	49	XRP.010.000	RONDELLA PIANA D.10	WASHER D.10	42
15	X20.967.100	TELAJETTO SOSTEGNO BRACCI	KEEPING ARMS FRAME	1	50	XDA.010.0AG	DADO AUTOBLOCCANTE M10	SELF LOCKING NUT M10	2
16	X20.968.000	SOSTEGNO CENTRALE PER BRACCI	CENTRAL FRAME FOR ARMS	1	51	XS0.480.000	MOLLA PER SERRANDA	SPRING	2
17	X21.027.000	PALO DI DISCESA SNODATO SUPERIORE DX	RIGHT HIGHER GOING-DOWN PIPE	1	52	XTE.010.035T	VITE TE 10x35	SCREW TE 10x35	18
18	X20.948.000	PALO DI DISCESA SNODATO INFERIORE SX	LEFT LOWER GOING-DOWN PIPE	1	53	XRP.010.030	RONDELLA PIANA LARGA D.10X30mm	10X30mm LARGE FLAT WASHER	10
19	X21.027.100	PALO DI DISCESA SNODATO SUPERIORE SX	LEFT HIGHER GOING-DOWN PIPE	1	54	XRP.012.036	RONDELLA PIANA D12 X 36	WASHER D12 X 36	4
20	X20.948.100	PALO DI DISCESA SNODATO INFERIORE DX	RIGHT GOING-DOWN PIPE	1	55	XTE.012.030T	VITE TE 12x30T	SCREW TE 12x30	32
21	X20.879.000	LAMIERA COLLEGAMENTO BRACCI	UNION LEG LAMIN	14	56	XID.006.001	INGRASSATORE DIRITTO M6	GREASER	4
22	X20.940.000	LAMIERA FISSAGGIO TELAIETTO SOSTEGNO BRACCI	BRACKET	4	57	XRP.008.000	RONDELLA PIANA D.8	WASHER D.8	12
23	X02.840.01C	MARTINETTO CENTRALE COMPLETO	COMPLETE CENTRAL JACK	1	58	XTE.008.070	VITE TE M8x70	SCREW TE M8x70	6
24	X50.209.100	BRACCIO DI DISCESA SOSTEGNO TESTATA DX	RIGHT GOING DOWN ARM	2	59	XDA.008.0AG	DADO AUTOBLOCCANTE M8	SELF LOCKING NUT M8	6
25	X50.209.000	BRACCIO DI DISCESA SOSTEGNO TESTATA SX	LEFT GOING DOWN ARM	2	60	X20.718.000	REGOLATORE PORTATA IDRAULICA	HYDRAULIC RATE FLOW REGULATOR	5
26	X02.986.002	SEMI FASCETTA SEMPLICE D.175 CON DADO M10	HALF CLAMP WITH NUT M10	4	61	X50.215.000	STAFFA FISSAGGIO CENTRALINA IDRAULICA	BRACKET	1
27	X50.211.000	STAFFA ATTACCO DISTRIBUTORE	BRACKET	2	62	XTE.010.030T	VITE TE M10 x 30	SCREW TE M10 x 30	2
28	X50.040.025	ANELLO DI GUIDA IN ACCIAIO INOX	STAINLESS STEEL GUIDE RING	4	63	XRP.020.000	RONDELLA PIANA D.20	WASHER D.20	16
29	X50.212.200	TIRANTE DI ANCORAGGIO	TIE-ROD	2	64	XTE.020.090	VITE TE M20 x 90	SCREW TE M20 x 90	7
30	X04.859.059	CAVALLOTTO DI FISSAGGIO TUBI 1"	SHAPED PLATE FIXING	4	65	XDA.020.0AG	DADO AUTOBLOCCANTE M20	SELF LOCKING NUT M20	10
31	X50.212.100	ARCO FISSAGGIO TIRANTI	TIE-ROD FIXING	1	66	XDA.024.0BG	DADO AUTOBLOCCANTE M24	SELF LOCKING NUT M24	4
32	XS0.493.000	CAVALLOTTO FISSAGGIO TUBI 3/4"	SHAPED PLATE FIXING	2	67	XTE.024.100	VITE TE M24 x 100	SCREW TE M24 x 100	4
33	X50.213.000	SLITTA PARAU RTI DX	RIGHT BUMPER	1	68	XRP.024.000	RONDELLA PIANA D.24	WASHER D.24	4
34	X50.213.100	SLITTA PARAU RTI SX	LEFT BUMPER	1	69	XTE.020.120	VITE TE M20 x 120	SCREW TE M20 x 120	3
35	X50.214.000	BLOCCAGGIO BRACCI SCORREVOLE SX	LEFT SLIDING LOCKING ARMS	1	70	X02.838.100C	MARTINETTO LATERALE CON REGOLATORE	SIDE JACK WITH REGULATOR	4



N°	Doc. Number	Titolo	Title	Q.tà	Note
1	X05.843.200	CORPO D.250 CON DUE USCITE D.120	BODY D.250 WITH 2 OUTLETS D.120	1	
2	X50.075.000	PROLUNGA D.250 x 1000	EXTENSION D.250 x 1000	1	
3	X05.810.000	PROLUNGA D.250 x 300	EXTENSION D.250 x 300	1	
4	X20.649.000	CORPO D.250 CON 2 USCITE D.175	BODY D.250 WITH 2 OUTLETS D.175	1	
5	X02.021.000	MANICOTTO FLESSIBILE D.120	FLEXIBLE SLEEVE	12	
6	X02.140.000	COPPIA FASCETTE ORIENTABILI D.127	CLAMP D.127	12	
7	X10.014.120	DIFFUSORE 14/120	CANNON 14/120	6	
8	X20.014.000SX	MANO A 4 USCITE CON TUBETTI	FOUR OUTLETS	3	
9	X20.014.000DX	MANO A 4 USCITE CON TUBETTI	FOUR OUTLETS	3	
10	X50.210.000	CORPO D.175 CON 2 USCITE D.120	BODY D.175 WITH 2 OUTLETS D.120	2	
11	X04.845.300	CURVA A 135°D.120	ELBOW 135°D.120	2	
12	X04.845.400	CURVA A 130°D.120	ELBOW 130°D.120	2	
13	X20.650.200	CURVA D.175 90°CON PORTAGOMMA D.180	ELBOW D.175 90°WITH RUBBER HOLDER D.180	2	
14	X20.504.000	FASCETTA D.250 FISSAGGIO TESTATE	D.250 CLAMP HEADS FIXING	1	
15	X00.006.050	DIFFUSORE 6/50	NOZZLE 6/50	24	
16	X04.027.000	COLLARE PER TUBI Øe 130 mm	PIPE CLAMP Øe 130 mm	4	
17	X05.813.000	COLLARE D.275	CLAMP D.275	4	
18	XF0.180.000	FASCETTA UNIFILO D.180	CLAMP D.180	8	
19	XRP.010.030	RONDELLA PIANA D.10 x 30 mm	WASHER D.10 x 30 mm	2	
20	XTE.010.035T	VITE TE 10 x 35	SCREW TE 10 x 35	1	
21	XD0.10.5587G	DADO M10	NUT M10	1	
22	X20.653.000	TRONCHETTO D.250 CON DUE USCITE D.120	BODY D.250 WITH 2 OUTLETS D.120	1	
23	X20.652.100	TRONCHETTO D.175 CON DUE USCITE D.120	Body d.175 with 2 outlets d.120	2	
* 24	X02.186.000	PROLUNGA D.175 x 200 (Fornito a richiesta)	EXTENSION D.175 x 200 (optional)	2	
25	X02.388.110	Tubo spiralato d.180 L=1100	Hose d.180 L=1100	2	
26	X05.616.000	COLLARE PER TUBI Ø 175	PIPE CLAMP Ø 175	4	
27	X02.388.450	Tubo spiralato d.180 L=4500	Hose d.180 L=4500	1	
28	X02.388.450	Tubo spiralato d.180 L=4500	Hose d.180 L=4500	1	
* 24	X02.187.000	PROLUNGA D.175 x 400 (Fornito a richiesta)	EXTENSION D.175 x 400 (optional)	2	

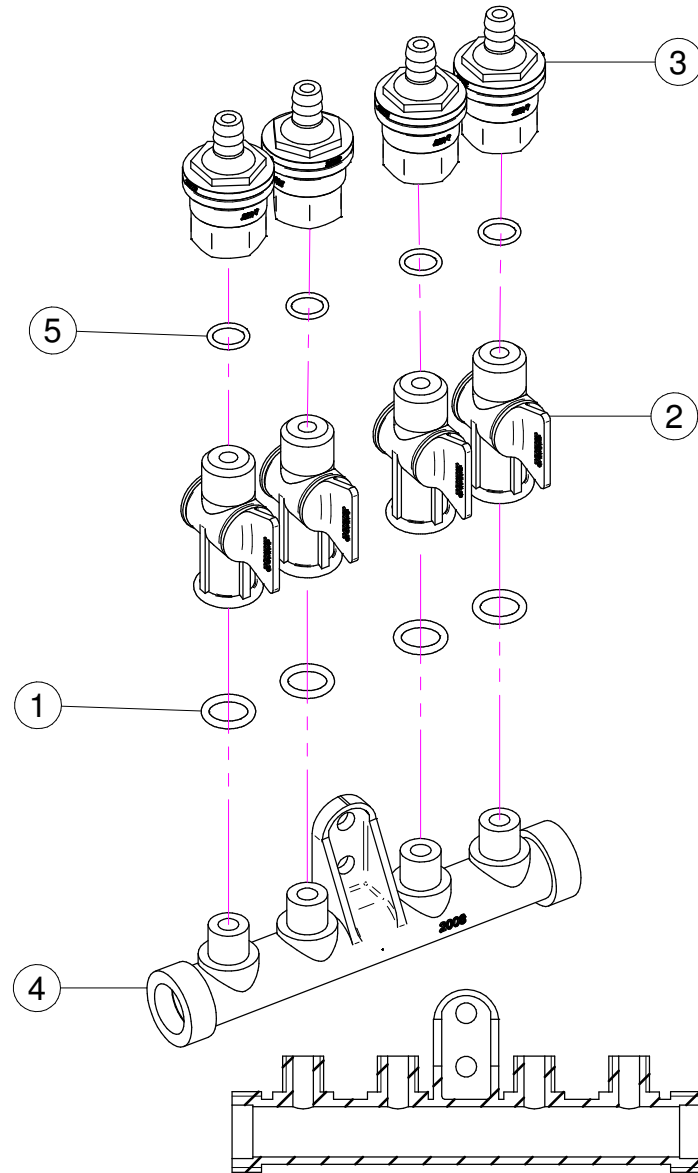


N°	Doc. Number	Titolo	Title	Q.tà
1	X02.008.304C	DISTRIBUTORE LIQUIDI A 4 RUBINETTI	4 TAPS LIQUID MANIFOLD	6
2	X02.150.000	REGOLATORE A DISCO ROTANTE COMPLETO	ROTATION DISK REGULATION	12
3	X02.182.000	TAPPO 3/4" FEMMINA	FEMALE 3/4" CAP	6
4	X02.030.010	GUARNIZIONE TAPPO DISTRIBUTORE	GASKET	6
5	XFC.012,5.014	FASCETTA COBRA SLO30705	KOBRA CLAMP	24
6	X02.999.000	STAFFA FISSAGGIO RACCORDO A T	T UNION FIXING BRACKET	2
7	X02.396.000	RACCORDO A T 3/4" - 3/4" - 3/4" F.	UNION 3/4" - 3/4" - 3/4" F.	8
8	XRP.010.000	RONDELLA PIANA D.10	WASHER D.10	8
9	XTE.010.035T	VITE TE 10 x 35	SCREW TE 10 x 35	2
10	XDA.010.0BG	DADO AUTOBLOCCANTE M10	SELF LOCKING NUT M10	2
11	XOR.004.081	OR D.20,22 x 3,53	20,22 x 3,53 O-RING GASKET	21
12	X02.380.000	NIPPLO 3/4"	NIPPLE 3/4"	16
13	X02.349.000	GUARNIZIONE PIANA D.17X23X3	17X23X3 FLAT GASKET	28
14	X00.055.045	GIRELLO 3/4" GAS	3/4" FLY NUT	28
15	X00.055.046R	RACCORDO CURVO P.G. D.14	CURVED UNION WITH R.H. D.14	20
16	XFC.016,5.018	FASCETTA COBRA 16,5 - 18	KOBRA CLAMP 16,5 - 18	32
17	XFC.022,5.024	FASCETTA COBRA 22,5 - 24	KOBRA CLAMP 22,5 - 24	6
18	X02.002.000	RACCORDO DIRITTO 3/4" P.G.18	STRAIGHT UNION 3/4" R.H.18	8
19	XOR.000.117	OR D. 13,1x18,34x2,62	13,1x18,34x2,62 O-RING GASKET	8
20	X02.293.000	RIDUZIONE 1" M - 3/4" M	1" M - 3/4" M REDUCER NIPPLE	2
21	X02.217.024	TUBO D. 8x13 L= 240	HOSE D. 8x13 L= 240	1
22	X02.217.028	TUBO D. 8x13 L= 280	HOSE D. 8x13 L= 280	1
23	X02.217.033	TUBO D. 8x13 L= 330	HOSE D. 8x13 L= 330	1
24	X02.217.034	TUBO D. 8x13 L= 340	HOSE D. 8x13 L= 340	1
25	X02.217.024	TUBO D. 8x13 L= 240	HOSE D. 8x13 L= 240	1
26	X02.217.028	TUBO D. 8x13 L= 280	HOSE D. 8x13 L= 280	1
27	X02.217.033	TUBO D. 8x13 L= 330	HOSE D. 8x13 L= 330	1
28	X02.217.034	TUBO D. 8x13 L= 340	HOSE D. 8x13 L= 340	1
29	X02.213.007	TUBO D.10x16 L=70	HOSE D.10x16 L=70	6
30	XFC.013,5.015	FASCETTA COBRA SLO30710	KOBRA CLAMP	36
31	X00.226.05C	GETTO ANTIGOCCIA DIRITTO COMPLETO	COMPLETE ANTIDROP	12
32	XFC.015,5.017	FASCETTA COBRA SLO30720	KOBRA CLAMP	12
33	X02.213.005	TUBO D.10 L= 50	HOSE D.10 L= 50	6
34	X02.213.067	TUBO D.10x16 L=067	HOSE D.10x16 L=067	1
35	X02.213.067	TUBO D.10x16 L=067	HOSE D.10x16 L=067	1
36	X02.213.007	TUBO D.10x16 L=070	HOSE D.10x16 L=070	1
37	X02.213.007	TUBO D.10x16 L=070	HOSE D.10x16 L=070	1
38	X02.211.500	TUBO D.16x23 L=5000	HOSE D.16x23 L=5000	1
39	X02.211.500	TUBO D.16x23 L=5000	HOSE D.16x23 L=5000	1
40	X02.211.105	TUBO D.16x23 L=1050	HOSE D.16x23 L=1050	1
41	X02.211.105	TUBO D.16x23 L=1050	HOSE D.16x23 L=1050	1



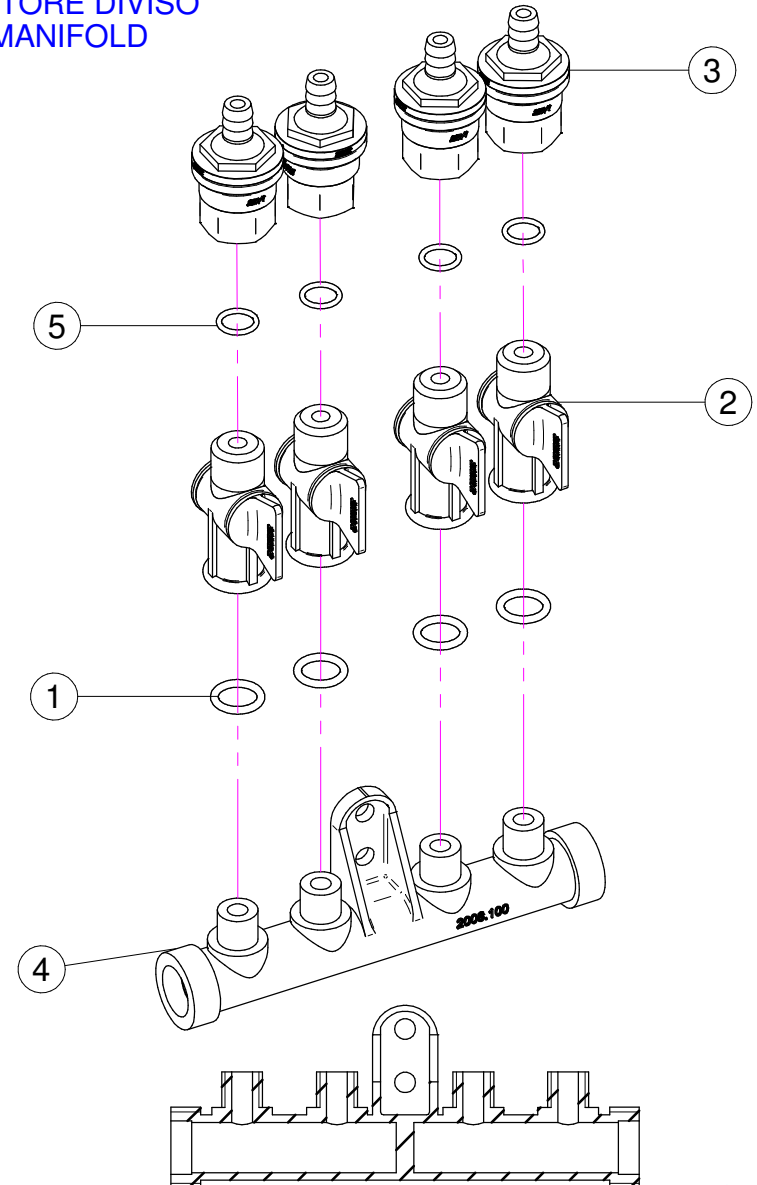
N°	Doc. Number	Titolo	Title	Q.tà	Note
1	X02.349.000	GUARNIZIONE PIANA D.17X23X3	17X23X3 FLAT GASKET	1	
2	X02.117.000	NIPPLO M14X1.5/D.17	ADAPTOR NIPPLE	1	
3	X00.055.045	GIRELLO 3/4" GAS	3/4" FLY NUT	1	
4	XDF.OTT.006	DADO AD ALETTE IN OTTONE M6	WING NUT M6	2	
5	XRP.006.000I	RONDELLA PIANA D. 6 INOX	INOX WASHER D.6	2	
6	XOR.002.062	OR D.15.6X1.78	D.15.6X1.78 OR	2	
7	X02.148.000	DISCO ROTANTE PER REGOLATORE	REGULATOR DISK	1	
8	XTE.006.030I	VITE TE M6X30 INOX	INOX M6X30 BOLT	2	
9	X02.147.500	COPPIA DI SEMICORPO REGOLATORE	REGULATOR HALF-BODY	1	
10	XOR.003.050	OR D.12.37x2.62	O-RING D.12.37x2.62	1	

X02.008.304C



X02.008.404C

DISTRIBUTORE DIVISO
DIVIDED MANIFOLD

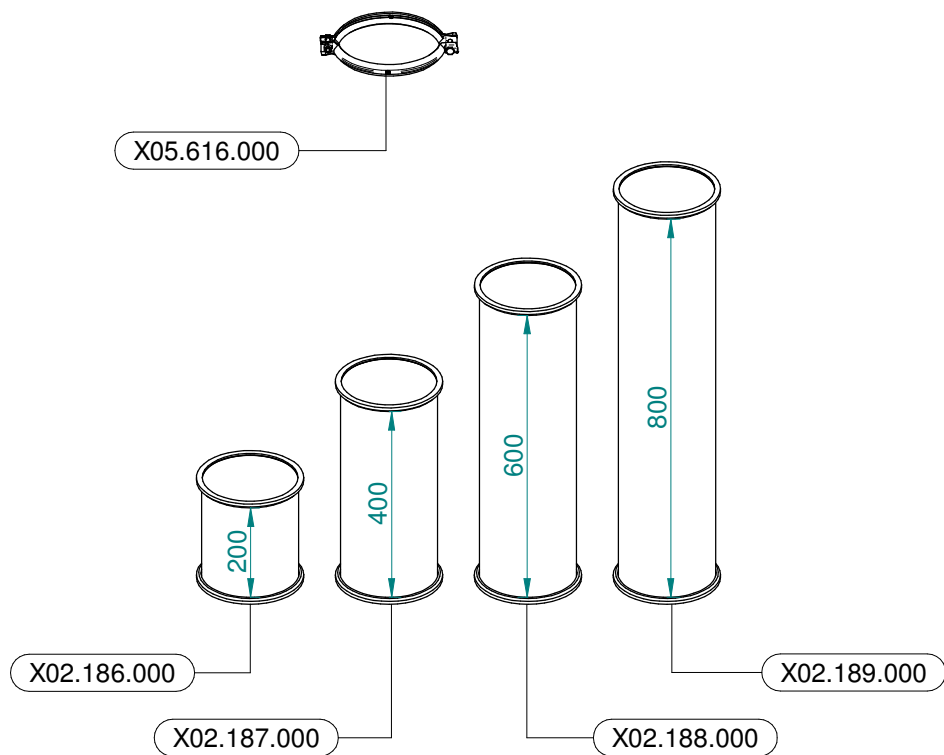


X02.008.304C

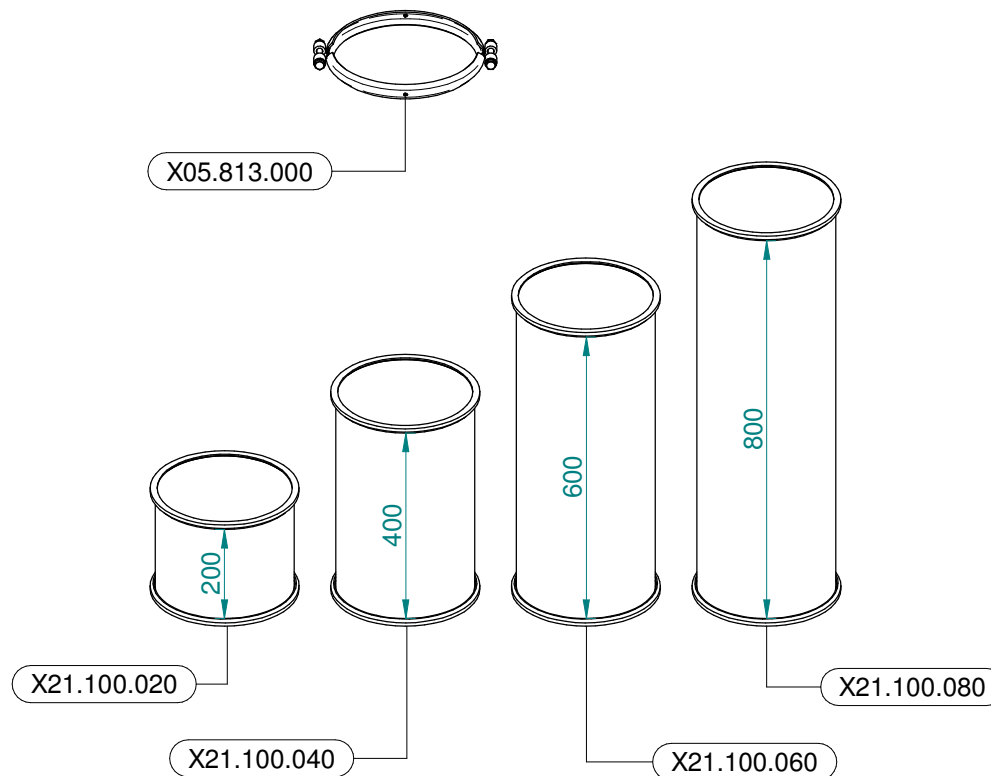
N°	Doc. Number	Titolo	Title	Q.tà	Note
1	XOR.000.117	OR D. 13,1x18,34x2,62	13,1x18,34x2;62 O-RING GASKET	4	
2	X20.202.100	RUBINETTO P.G. D.10 F.1/4" GAS TAGLIATO	TAP ASSEMBLY	4	
3	X00.227.01C	DISPOSITIVO ANTIGOCCIA	ANTDRIP VALVE	4	
4	X02.008.000	DISTRIBUTORE LIQUIDO TESTATE	SPRAYHEADS LIQUID MANIFOLD	1	
5	XOR.002.043	OR 10.82X14.38X1.78 NBR70	10.82X14.38X1.78 NBR70 O-RING GASKET	4	

X02.008.404C

N°	Doc. Number	Titolo	Title	Q.tà	Note
1	XOR.000.117	OR D. 13,1x18,34x2,62	13,1x18,34x2;62 O-RING GASKET	4	
2	X20.202.100	RUBINETTO P.G. D.10 F.1/4" GAS TAGLIATO	TAP ASSEMBLY	4	
3	X00.227.01C	DISPOSITIVO ANTIGOCCIA	ANTDRIP VALVE	4	
4	X02.008.100	DISTRIBUTORE LIQUIDO TESTATE DIVISO	DIVIDED SPRAYHEADS LIQUID MANIFOLD	1	
5	XOR.002.043	OR 10.82X14.38X1.78 NBR70	10.82X14.38X1.78 NBR70 O-RING GASKET	4	



Ø 175
 Plus 42 - 45 - 50
 Blitz 45 - 50
 Link 50



Ø 250
 Plus 55
 Blitz 55
 Link 55