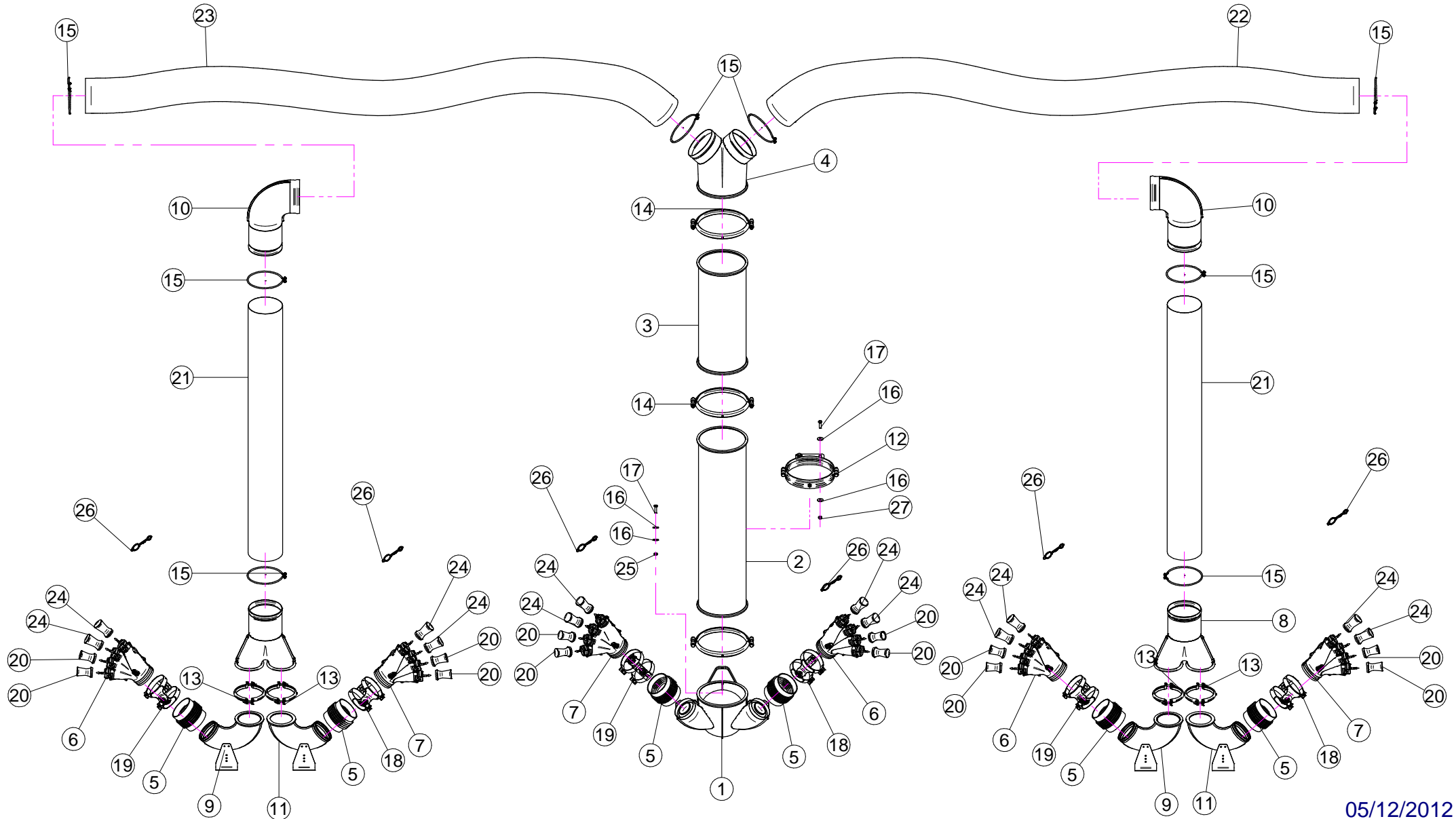
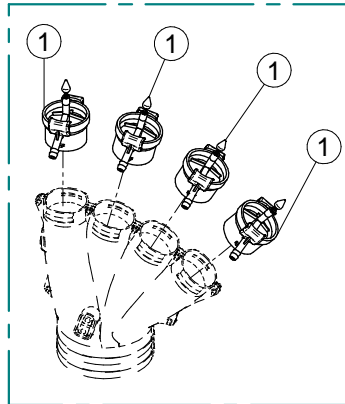


N°	Doc. Number	Titolo	Title	Q.tà	Note	N°	Doc. Number	Titolo	Title	Q.tà	Note
1	X20.939.000	SOSTEGNO TUBI ROTAZIONE BRACCI SENZA DISCO	KEEPING ARMS PIPES WITHOUT DISK	2		39	XRP.008.000	RONDELLA PIANA D.8	WASHER D.8	10	
2	X21.019.300	TELAIO FISSO	CENTRAL FRAME	1		40	XID.006.001	INGRASSATORE DIRITTO M6	GREASER	2	
3	X21.024.300	TELAIO SCORREVOLE	SLIDING FRAME	1		41	XTE.008.070	VITE TE M8x70	SCREW TE M8x70	5	
4	X20.937.000	LAMIERA FISSAGGIO TIRANTI	BRACKET	4		42	XDA.008.0AG	DADO AUTOBLOCCANTE M8	SELF LOCKING NUT M8	5	
5	X20.958.201	TUBO ROTAZIONE BRACCI DX	RIGHT ARMS ROTATION PIPE	1		43	XRP.020.000	RONDELLA PIANA D.20	WASHER D.20	10	
6	X20.939.100	SOSTEGNO TUBI ROTAZIONE BRACCI CON DISCO	KEEPING ARMS PIPES WITH DISK	2		44	XTE.020.100	VITE TE M 20 x 100	SCREW TE M20 x 100	7	
7	X21.023.200	BRACCIO LATERALE DESTRO SUPERIORE	HIGH RIGHT ARM	1		45	XD0.20.5589G	DADO BASSO M20	LOWER NUT M20	16	
8	X21.022.300	BRACCIO LATERALE DESTRO INFERIORE	RIGHT SIDE ARM	1		46	XDO.24.5589G	DADO BASSO M24	LOWER NUT M24	8	
9	X21.020.200	BRACCIO SCORREVOLE	SLIDING ARM	4		47	XTE.024.100	VITE TE M24 x 100	SCREW TE M24 x 100	4	
10	XRP.012.000	RONDELLA PIANA D. 12	WASHER D. 12	162		48	XTE.020.080	VITE TE M20 x 80	SCREW TE M20 x 80	3	
11	X20.884.101	SUPPORTO PALO SCORREVOLE	SLIDING POLE SUPPORT	2		49	XRP.024.000	RONDELLA PIANA D.24	WASHER D.24	4	
12	X21.027.000	PALO DI DISCESA SNODATO SUPERIORE DX	RIGHT HIGHER GOING-DOWN PIPE	1		50	X20.959.201	TUBO ROTAZIONE BRACCI SX	LEFT ARM ROTATION PIPE	1	
13	X20.948.002.Z	PALO DI DISCESA SNODATO INFERIORE DX ZINCATO	RIGHT LOWER GOING-DOWN PIPE ZINCED	1		51	X21.026.200	BRACCIO LATERALE SINISTRO SUPERIORE	HIGH LEFT ARM	1	
14	X20.879.200	LAMIERA COLLEGAMENTO BRACCI	UNION LEG LAMIN	18		52	X21.025.300	BRACCIO LATERALE SINISTRO INFERIORE	LEFT SIDE ARM	1	
15	X20.937.000	LAMIERA FISSAGGIO TELAIETTO SOSTEGNO BRACCI	BRACKET	6		53	X21.027.100	PALO DI DISCESA SNODATO SUPERIORE SX	LEFT HIGHER GOING-DOWN PIPE	1	
16	X50.209.100	BRACCIO DI DISCESA SOSTEGNO TESTATA DX	RIGHT GOING DOWN ARM	1		54	X20.948.102.Z	PALO DI DISCESA SNODATO INFERIORE SX ZINCATO	LEFT LOWER GOING-DOWN PIPE ZINCED	1	
17	X50.209.200	BRACCIO DI DISCESA SOSTEGNO TESTATA	GOING-DOWN ARM	2		55	X50.226.101	ARCO DI ANCORAGGIO	TIE-ROD	1	
18	X02.986.002	SEMI FASCETTA SEMPLICE D.175 CON DADO M10	HALF CLAMP WITH NUT M10	4		56	X50.228.000	TIRANTE DI ANCORAGGIO SINISTRO	LEFT TIE-ROD	1	
19	X50.211.000	STAFFA ATTACCO DISTRIBUTORE	BRACKET	2		57	X50.231.000	TUBO DI ANCORAGGIO	ANCHOR TUBE	2	
20	X50.040.025	ANELLO DI GUIDA IN ACCIAIO INOX	STAINLESS STEEL GUIDE RING	4		58	X50.227.000	TAMPONE SCORREVOLE	SLIDING BUFFER	2	
21	X50.209.000	BRACCIO DI DISCESA SOSTEGNO TESTATA SX	LEFT GOING DOWN ARM	1		59	X50.232.000	TIRANTE DI SOSTEGNO SINISTRO	LEFT TIE-ROD	1	
22	X20.910.300	PERNO ROTAZIONE BRACCI	ARM PIN ROTATION	2		60	XS0.493.000	CAVALLOTTO FISSAGGIO TUBI 1 1/4"	SHAPED PLATE FIXING	4	
23	XRP.010.000	RONDELLA PIANA D.10	WASHER D.10	44		61	X50.232.100	TIRANTE DI SOSTEGNO DESTRO	RIGHT TIE-ROD	1	
24	XRP.024.000	RONDELLA PIANA D.24	WASHER D.24	2		62	XTE.010.030T	VITE TE M10 x 30	SCREW TE M10 x 30	8	
25	XDA.024.0AG	DADO AUTOBLOCCANTE M24	SELF LOCKING M24	2		63	X50.228.100	TIRANTE DI ANCORAGGIO DESTRO	RIGHT TIE-ROD	1	
26	XTE.012.090	VITE TE M12 x 90	SCREW TE M12 x 90	26		64	X20.969.100	COLLEGAMENTO SCORREVOLE PER BRACCI	SLIDING UNION FOR ARMS	4	
27	XTE.012.100	VITE TE M12 x 100	SCREW TE M12 x 100	24		65	XTE.012.110	VITE TE M12 x 110	SCREW TE M12 x 110	16	
28	XDO.12.5587G	DADO M12 PG UNI 5587	M12 NUT	42		66	X20.943.100C	AGGANCI BRACCI A RIPOSO	ARM BLOCK	2	
29	XDA.012.0AG	DADO AUTOBLOCCANTE M12	SELF LOCKING NUT M12	26		67	X50.230.001.Z	CAVALLETTO DI SOSTEGNO BRACCI A RIPOSO ZINCATO	ARM SUPPORT ZINCED	1	
30	XTE.012.080	VITE TE M12X80	BOLT TE M12X80	2		68	X20.718.000	REGOLATORE PORTATA IDRAULICA 1/4"	FLOW REGULATOR 1/4"	5	
31	XTE.010.040T	VITE TE M10 x 40	SCREW TE M10 x 40	6		69	X02.409.000	RACCORDO CURVO 1/4 " CON DADO	ELBOW WITH RETAINING RING SEAL	5	
32	XD0.10.5587G	DADO M10	NUT M10	22		70	X20.010.000	RACCORDO DIRITTO PER MARTINETT.U.S.A	ADAPTOR JIC - FEMALE BSP	5	
33	XS0.480.000	MOLLA PER SERRANDA	SPRING	2		71	X02.472.000	RONDELLA DI RAME D.19x13,5x1,5	COPPER WASHER D.19x13,5x1,5	10	
34	XDA.010.0AG	DADO AUTOBLOCCANTE M10	SELF LOCKING NUT M10	2		72	X02.471.000	OCCHIO 1/4" PER MARTINETTO	JACK EYE 1/4"	5	
35	XTE.010.035T	VITE TE 10 x 35	SCREW TE 10 x 35	16		73	X02.838.01C	MARTINETTO LATERALE COMPLETO	CYLINDER	4	
36	XRP.010.030	RONDELLA PIANA D.10 x 30 mm	WASHER D.10 x 30 mm	8		74	X21.115.000	MARTINETTO COMPLETO D.50 CORSA 640 mm.	COMPLETE JACK D.50 STROKE 640 mm.	1	
37	XRP.012.036	RONDELLA PIANA D12 X 36	WASHER D12 X 36	4							
38	XTE.012.030T	VITE TE 12 x 30	SCREW TE 12 x 30	24							



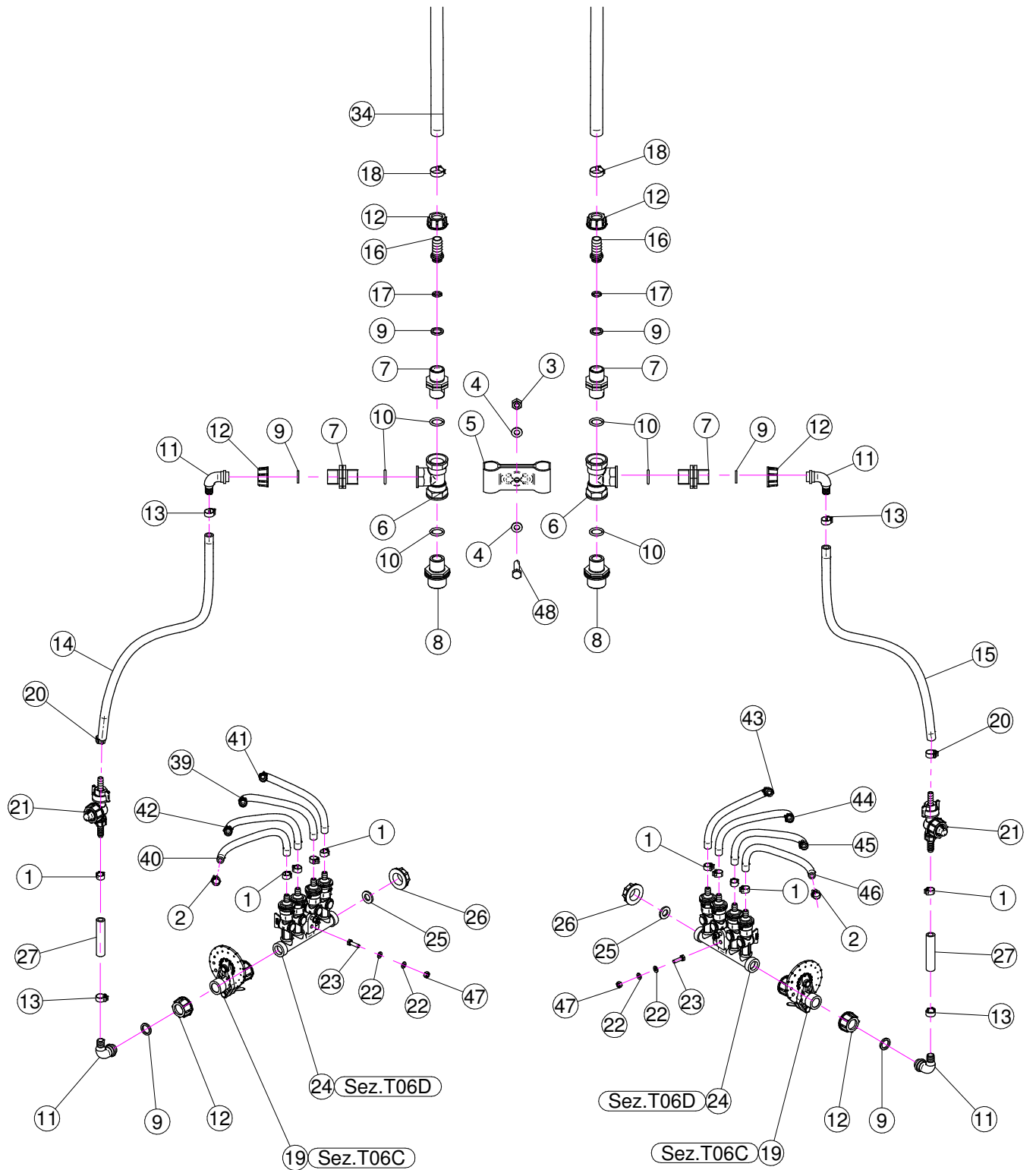
N°	Doc. Number	Titolo	Title	Q.tà	Note
1	X05.843.100	CORPO D.250 CON DUE USCITE D.120 SENZA PRESE D'ARIA CON RIDUZIONI	BODY D.250 WITH 2 OUTLETS D.120	1	
2	X50.075.000	PROLUNGA D.250 x 1000	EXTENSION D.250 x 1000	1	
3	X21.100.060	PROLUNGA D.250 x 600	EXTENSION D.250 x 600	1	
4	X20.649.000	CORPO D.250 CON 2 USCITE D.175	BODY D.250 WITH 2 OUTLETS D.175	1	
5	X02.021.000	MANICOTTO FLESSIBILE D.120	FLEXIBLE SLEEVE	6	
6	X20.014.000DX	MANO A 4 USCITE CON TUBETTI	FOUR OUTLETS	3	
7	X20.014.000SX	MANO A 4 USCITE CON TUBETTI	FOUR OUTLETS	3	
8	X50.210.000	CORPO D.175 CON 2 USCITE D.120	BODY D.175 WITH 2 OUTLETS D.120	2	
9	X04.845.400	CURVA A 130° D.120	ELBOW 130° D.120	2	
10	X20.650.100	CURVA D.175 90° CON 2 PORTAGOMMA D.180	ELBOW D.175 90° WITH 2 RUBBER HOLDER D.180	2	
11	X04.845.300	CURVA A 135° D.120	ELBOW 135° D.120	2	
12	X20.504.000	FASCETTA D.250 FISSAGGIO TESTATE	D.250 CLAMP HEADS FIXING	1	
13	X04.027.000	COLLARE PER TUBI D. 150	PIPE CLAMP D. 150	4	
14	X05.813.000	COLLARE D.275	CLAMP D.275	3	
15	XF0.180.000	FASCETTA UNIFILO D.180	CLAMP D.180	8	
16	XRP.010.030	RONDELLA PIANA D.10 x 30 mm	WASHER D.10 x 30 mm	6	
17	XTE.010.035T	VITE TE 10 x 35	SCREW TE 10 x 35	3	
18	X21.080.000	COPPIA FASCETTE Ø 127 DESTRA	RIGHT CLAMP Ø 127	3	
19	X21.081.000	COPPIA FASCETTE Ø 127 SINISTRA	LEFT CLAMP Ø 127	3	
20	X00.006.050	DIFFUSORE 6/50	NOZZLE 6/50	12	
21	X02.388.150	TUBO SPIRALATO D.180 L=1500	HOSE D.180 L=1500	2	
22	X02.388.500	TUBO POLIURETANO SPIRALATO D.180 L=5000	POLYURETHAN HOSE D.180 L=5000	1	
23	X02.388.500	TUBO POLIURETANO SPIRALATO D.180 L=5000	POLYURETHAN HOSE D.180 L=5000	1	
24	X00.008.050	DIFFUSORE 8/50	NOZZLE 8/50	12	
25	XD0.10.5587G	DADO M10	NUT M10	1	
26	X20.697.000	FERMA DIFFUSORE	NOZZLE STOP	24	
27	XD0.10.5587G	DADO M10	NUT M10	2	

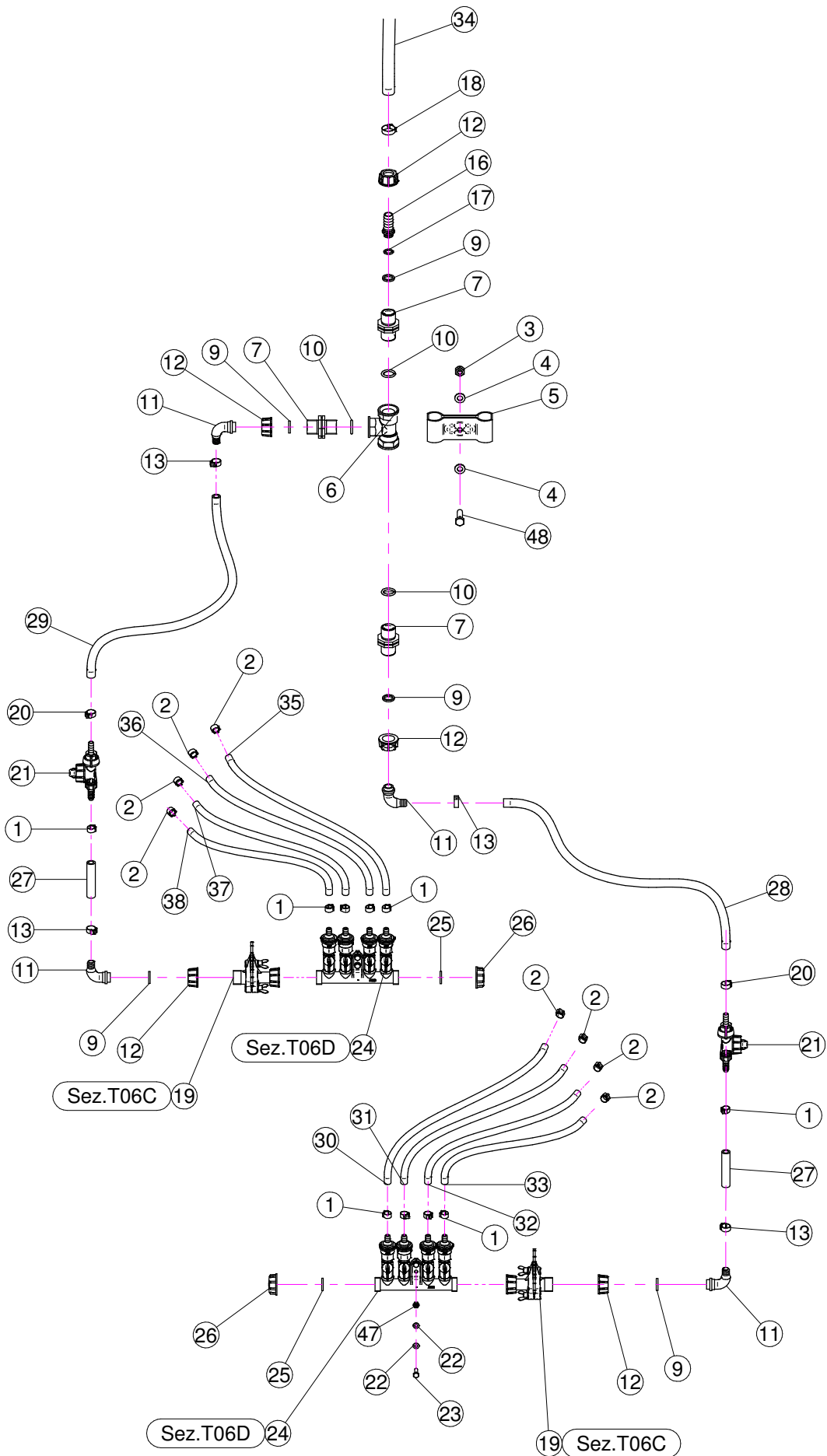
X20.014.000



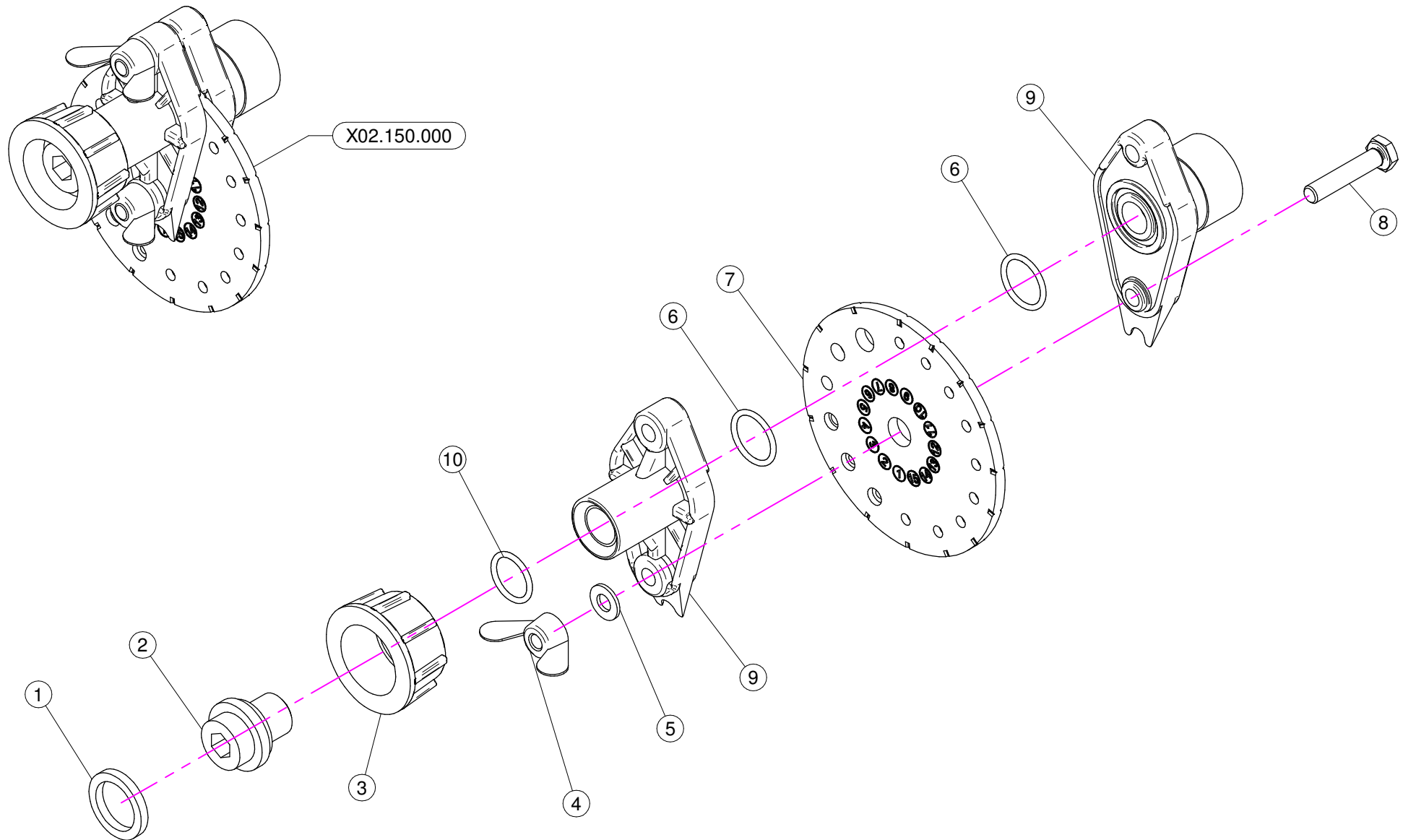
X20.014.000

N°	Doc.Number	Titolo	Title	Q.tà
1	X20.016.01C	RACCORDO ATTACCO RAPIDO PORTA TUBETTO	PIPE WITH OLIVE	4



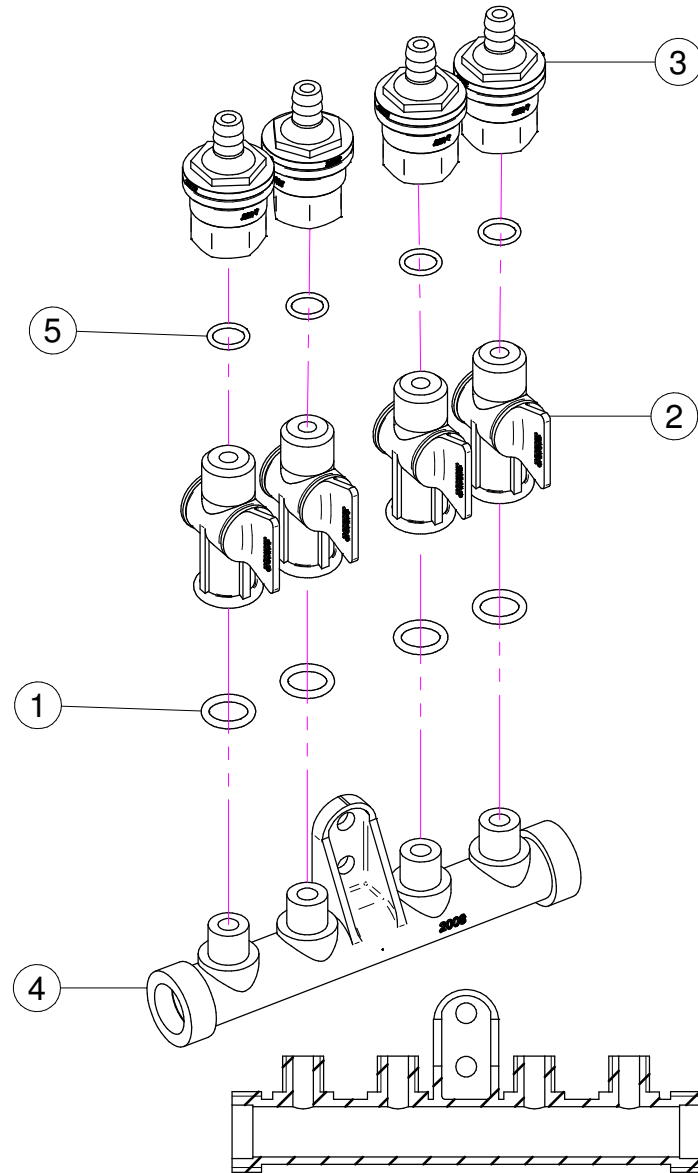


N°	Doc. Number	Titolo	Title	Q.tà	Note
1	XFC.013,5.015	FASCETTA COBRA SLO30710	KOBRA CLAMP	30	
2	XFC.012,5.014	FASCETTA COBRA SLO30705	KOBRA CLAMP	24	
3	XDA.010.0BG	DADO AUTOBLOCCANTE M10	SELF LOCKING NUT M10	3	
4	XRP.010.000	RONDELLA PIANA D.10	WASHER D.10	6	
5	X02.999.000	STAFFA FISSAGGIO RACCORDO A T	T UNION FIXING BRACKET	3	
6	X02.396.000	RACCORDO A T 3/4" - 3/4" - 3/4" F.	UNION 3/4" - 3/4" - 3/4" F.	4	
7	X02.380.000	NIPPLO 3/4"	NIPPLE 3/4"	10	
8	X02.293.000	RIDUZIONE 1" M - 3/4" M	1" M - 3/4" M REDUCER NIPPLE	2	
9	X02.349.000	GUARNIZIONE PIANA D.17X23X3	17X23X3 FLAT GASKET	16	
10	XOR.004.081	OR D.20,22 x 3,53	20,22 x 3,53 O-RING GASKET	12	
11	X00.055.046R	RACCORDO CURVO P.G. D.14	CURVED UNION WITH R.H. D.14	12	
12	X00.055.045	GIRELLO 3/4" GAS	3/4" FLY NUT	16	
13	XFC.016,5.018	FASCETTA COBRA 16,5 - 18	KOBRA CLAMP 16,5 - 18	12	
14	X02.213.060	TUBO D.10 x 16 L=600	HOSE D.10 x 16 L=600	1	
15	X02.213.060	TUBO D.10 x 16 L=600	HOSE D.10 x 16 L=600	1	
16	X02.002.000	RACCORDO DIRITTO 3/4" P.G.18	STRAIGHT UNION 3/4" R.H.18	4	
17	XOR.000.117	OR D. 13,1x18,34x2,62	13,1x18,34x2;62 O-RING GASKET	4	
18	XFC.022,5.024	FASCETTA COBRA 22,5 - 24	KOBRA CLAMP 22,5 - 24	4	
19	X02.150.000	REGOLATORE A DISCO ROTANTE COMPLETO	ROTATION DISK REGULATION	6	
20	XFC.015,5.017	FASCETTA COBRA SLO30720	KOBRA CLAMP	6	
21	X00.226.05C	GETTO ANTIGOCCIA DIRITTO COMPLETO	COMPLETE ANTIDROP	6	
22	XRP.006.000	RONDELLA PIANA D. 6	WASHER D.6	24	
23	XTE.006.020T	VITE TE M6 x 20	SCREW TE M6 x 20	12	
24	X02.008.304C	DISTRIBUTORE LIQUIDI A 4 RUBINETTI	4 TAPS LIQUID MANIFOLD	6	
25	X02.030.010	GUARNIZIONE TAPPO DISTRIBUTORE	GASKET	6	
26	X02.182.000	TAPPO 3/4" FEMMINA	FEMALE 3/4" CAP	6	
27	X02.213.007	TUBO D.10x16 L=70	HOSE D.10x16 L=70	6	
28	X02.213.090	TUBO D.10 x 16 L=900	HOSE D.10 x 16 L=900	2	
29	X02.213.090	TUBO D.10 x 16 L=900	HOSE D.10 x 16 L=900	2	
30	X02.217.041	TUBO D.8 x 13 L=410	HOSE D.8 x 13 L=410	2	
31	X02.217.038	TUBO D.8 x 13 L=380	HOSE D.8 x 13 L=380	2	
32	X02.217.033	TUBO D.8 x 13 L=330	HOSE D.8 x 13 L=330	2	
33	X02.217.029	TUBO D.8 x 13 L=290	HOSE D.8 x 13 L=290	2	
34	X02.211.600	TUBO D.16 x 23 L=6000	HOSE D.16 x 23 L=6000	2	
35	X02.217.041	TUBO D.8 x 13 L=410	HOSE D.8 x 13 L=410	2	
36	X02.217.038	TUBO D.8 x 13 L=380	HOSE D.8 x 13 L=380	2	
37	X02.217.033	TUBO D.8 x 13 L=330	HOSE D.8 x 13 L=330	2	
38	X02.217.029	TUBO D.8 x 13 L=290	HOSE D.8 x 13 L=290	2	
39	X02.217.039	TUBO D.8x13 L=390	HOSE D.8x13 L=390	1	
40	X02.217.029	TUBO D.8x13 L=290	HOSE D.8x13 L=290	1	
41	X02.217.041	TUBO D.8x13 L=410	HOSE D.8x13 L=410	1	
42	X02.217.033	TUBO D.8x13 L=330	HOSE D.8x13 L=330	1	
43	X02.217.041	TUBO D.8x13 L=410	HOSE D.8x13 L=410	1	
44	X02.217.039	TUBO D.8x13 L=390	HOSE D.8x13 L=390	1	
45	X02.217.033	TUBO D.8x13 L=330	HOSE D.8x13 L=330	1	
46	X02.217.029	TUBO D.8x13 L=290	HOSE D.8x13 L=290	1	
47	XD0.06.5588G	DADO M6	NUT M6	12	
48	XTE.010.035T	VITE TE 10 x 35	SCREW TE 10 x 35	3	



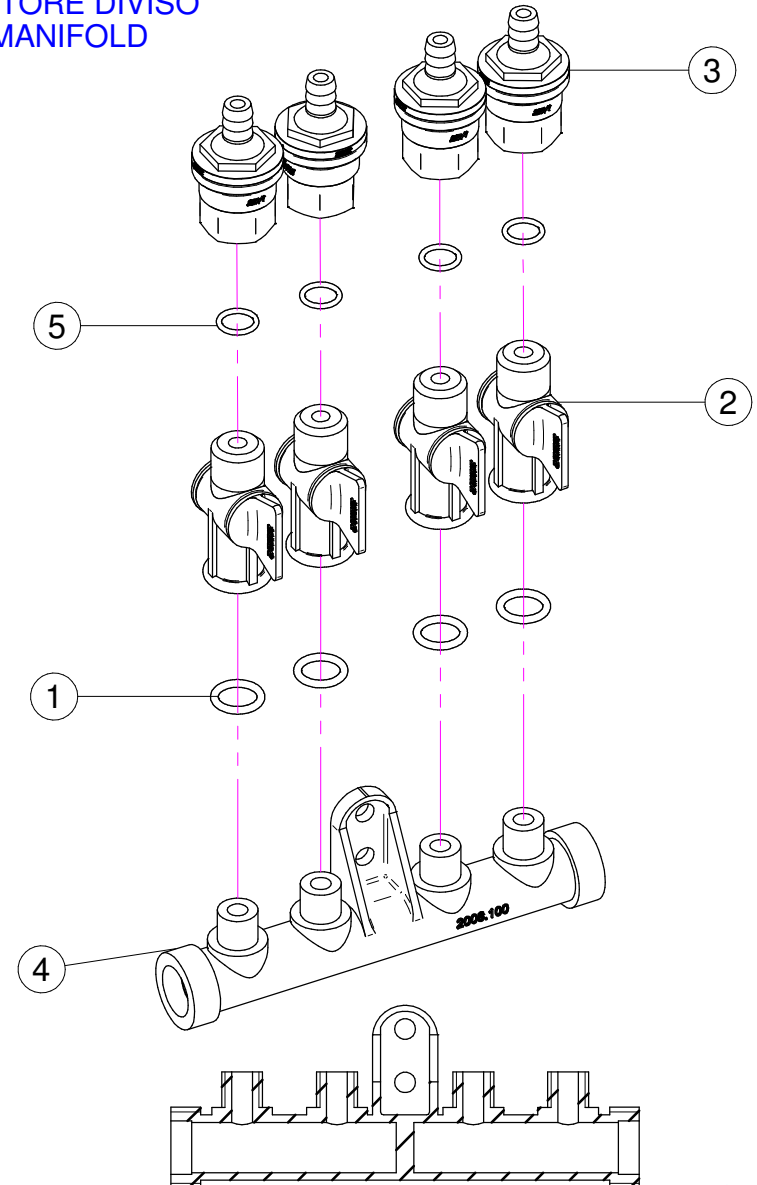
N°	Doc. Number	Titolo	Title	Q.tà	Note
1	X02.349.000	GUARNIZIONE PIANA D.17X23X3	17X23X3 FLAT GASKET	1	
2	X02.117.000	NIPPLO M14X1.5/D.17	ADAPTOR NIPPLE	1	
3	X00.055.045	GIRELLO 3/4" GAS	3/4" FLY NUT	1	
4	XDF.OTT.006	DADO AD ALETTE IN OTTONE M6	WING NUT M6	2	
5	XRP.006.000I	RONDELLA PIANA D. 6 INOX	INOX WASHER D.6	2	
6	XOR.002.062	OR D.15.6X1.78	D.15.6X1.78 OR	2	
7	X02.148.000	DISCO ROTANTE PER REGOLATORE	REGULATOR DISK	1	
8	XTE.006.030I	VITE TE M6X30 INOX	INOX M6X30 BOLT	2	
9	X02.147.500	COPPIA DI SEMICORPO REGOLATORE	REGULATOR HALF-BODY	1	
10	XOR.003.050	OR D.12.37x2.62	O-RING D.12.37x2.62	1	

X02.008.304C



X02.008.404C

DISTRIBUTORE DIVISO
DIVIDED MANIFOLD



X02.008.304C

N°	Doc. Number	Titolo	Title	Q.tà	Note
1	XOR.000.117	OR D. 13,1x18,34x2,62	13,1x18,34x2;62 O-RING GASKET	4	
2	X20.202.100	RUBINETTO P.G. D.10 F.1/4" GAS TAGLIATO	TAP ASSEMBLY	4	
3	X00.227.01C	DISPOSITIVO ANTIGOCCIA	ANTDRIP VALVE	4	
4	X02.008.000	DISTRIBUTORE LIQUIDO TESTATE	SPRAYHEADS LIQUID MANIFOLD	1	
5	XOR.002.043	OR 10.82X14.38X1.78 NBR70	10.82X14.38X1.78 NBR70 O-RING GASKET	4	

X02.008.404C

N°	Doc. Number	Titolo	Title	Q.tà	Note
1	XOR.000.117	OR D. 13,1x18,34x2,62	13,1x18,34x2;62 O-RING GASKET	4	
2	X20.202.100	RUBINETTO P.G. D.10 F.1/4" GAS TAGLIATO	TAP ASSEMBLY	4	
3	X00.227.01C	DISPOSITIVO ANTIGOCCIA	ANTDRIP VALVE	4	
4	X02.008.100	DISTRIBUTORE LIQUIDO TESTATE DIVISO	DIVIDED SPRAYHEADS LIQUID MANIFOLD	1	
5	XOR.002.043	OR 10.82X14.38X1.78 NBR70	10.82X14.38X1.78 NBR70 O-RING GASKET	4	