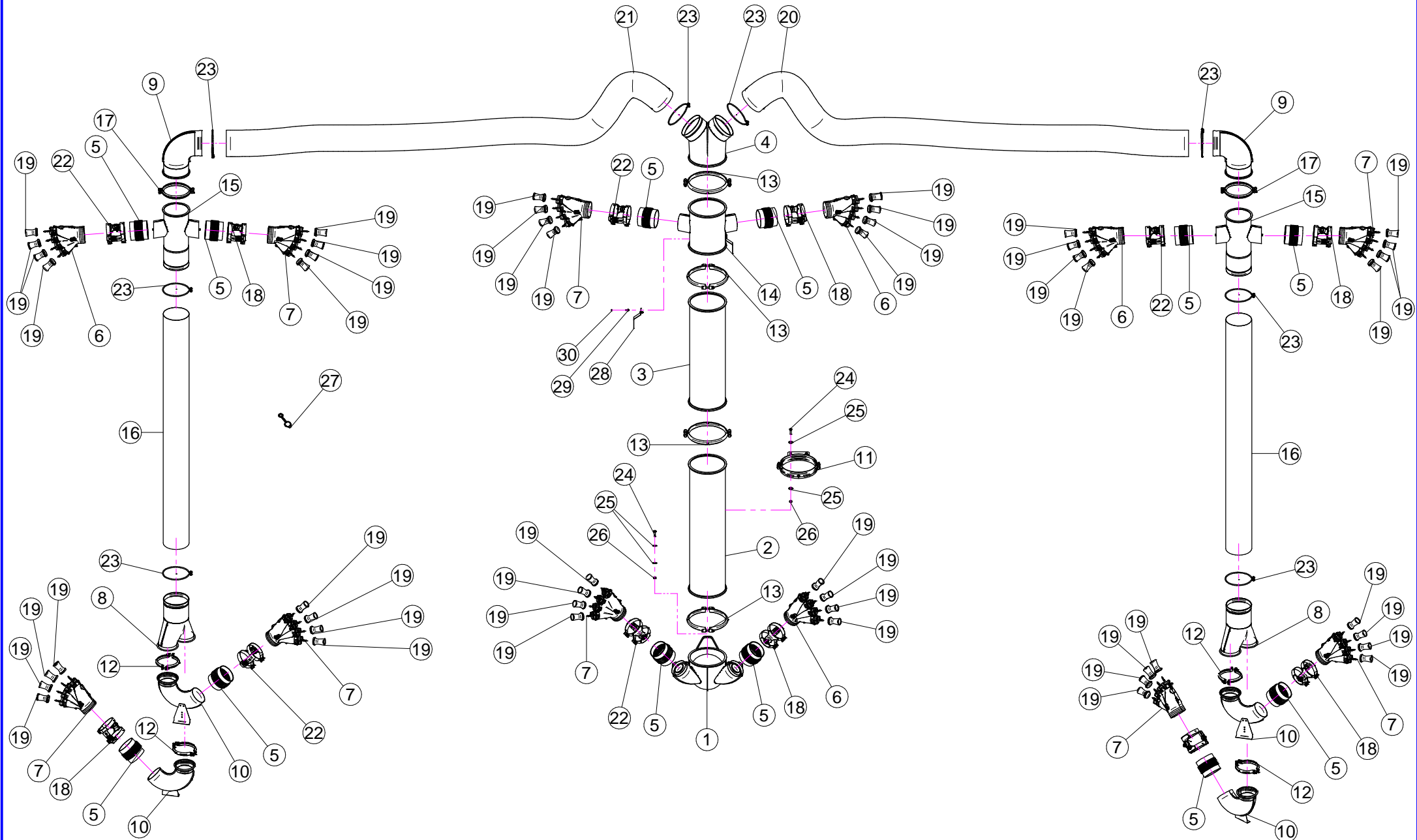
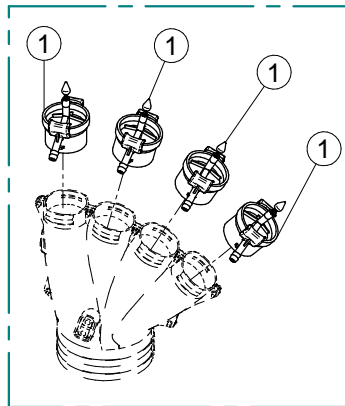


N°	Doc. Number	Titolo	Title	Q.tà	Note	N°	Doc. Number	Titolo	Title	Q.tà	Note
1	X20.939.000	SOSTEGNO TUBI ROTAZIONE BRACCI SENZA DISCO	KEEPING ARMS PIPES WITHOUT DISK	2		36	XDA.010.0AG	DADO AUTOBLOCCANTE M10	SELF LOCKING NUT M10	2	
2	X21.019.300	TELAIO FISSO	CENTRAL FRAME	1		37	XTE.010.035T	VITE TE 10 x 35	SCREW TE 10 x 35	16	
3	X21.024.300	TELAIO SCORREVOLE	SLIDING FRAME	1		38	XRP.010.030	RONDELLA PIANA D.10 x 30 mm	WASHER D.10 x 30 mm	8	
4	X20.937.000	LAMIERA FISSAGGIO TIRANTI	BRACKET	4		39	XRP.012.036	RONDELLA PIANA D12 X 36	WASHER D12 X 36	4	
5	X20.958.201	TUBO ROTAZIONE BRACCI DX	RIGHT ARMS ROTATION PIPE	1		40	XTE.012.030T	VITE TE 12 x 30	SCREW TE 12 x 30	24	
6	X20.939.100	SOSTEGNO TUBI ROTAZIONE BRACCI CON DISCO	KEEPING ARMS PIPES WITH DISK	2		41	XRP.008.000	RONDELLA PIANA D.8	WASHER D.8	10	
7	X21.023.200	BRACCIO LATERALE DESTRO SUPERIORE	HIGH RIGHT ARM	1		42	XID.006.001	INGRASSATORE DIRITTO M6	GREASER	2	
8	X21.022.300	BRACCIO LATERALE DESTRO INFERIORE	RIGHT SIDE ARM	1		43	XTE.008.070	VITE TE M8x70	SCREW TE M8x70	5	
9	X21.020.200	BRACCIO SCORREVOLE	SLIDING ARM	4		44	XDA.008.0AG	DADO AUTOBLOCCANTE M8	SELF LOCKING NUT M8	5	
10	XRP.012.000	RONDELLA PIANA D. 12	WASHER D. 12	162		45	XRP.020.000	RONDELLA PIANA D.20	WASHER D.20	10	
11	X20.884.101	SUPPORTO PALO SCORREVOLE	SLIDING POLE SUPPORT	2		46	XTE.020.100	VITE TE M 20 x 100	SCREW TE M20 x 100	7	
12	X21.027.000	PALO DI DISCESA SNODATO SUPERIORE DX	RIGHT HIGHER GOING-DOWN PIPE	1		47	XD0.20.5589G	DADO BASSO M20	LOWER NUT M20	16	
13	X20.948.002.Z	PALO DI DISCESA SNODATO INFERIORE DX ZINCATO	RIGHT LOWER GOING-DOWN PIPE ZINCED	1		48	XDO.24.5589G	DADO BASSO M24	LOWER NUT M24	8	
14	X20.879.200	LAMIERA COLLEGAMENTO BRACCI	UNION LEG LAMIN	18		49	XTE.024.100	VITE TE M24 x 100	SCREW TE M24 x 100	4	
15	X20.937.000	LAMIERA FISSAGGIO TELAIETTO SOSTEGNO BRACCI	BRACKET	6		50	XTE.020.080	VITE TE M20 x 80	SCREW TE M20 x 80	3	
16	X02.838.100C	MARTINETTO LATERALE CON REGOLATORE	SIDE JACK WITH REGULATOR	4		51	XRP.024.000	RONDELLA PIANA D.24	WASHER D.24	4	
17	X21.115.000	MARTINETTO COMPLETO D.50 CORSA 640 mm.	COMPLETE JACK D.50 STROKE 640 mm.	1		52	X20.959.201	TUBO ROTAZIONE BRACCI SX	LEFT ARM ROTATION PIPE	1	
18	X50.209.100	BRACCIO DI DISCESA SOSTEGNO TESTATA DX	RIGHT GOING DOWN ARM	1		53	X21.026.200	BRACCIO LATERALE SINISTRO SUPERIORE	HIGH LEFT ARM	1	
19	X50.209.200	BRACCIO DI DISCESA SOSTEGNO TESTATA	GOING-DOWN ARM	2		54	X21.025.300	BRACCIO LATERALE SINISTRO INFERIORE	LEFT SIDE ARM	1	
20	X02.986.002	SEMI FASCETTA SEMPLICE D.175 CON DADO M10	HALF CLAMP WITH NUT M10	4		55	X21.027.100	PALO DI DISCESA SNODATO SUPERIORE SX	LEFT HIGHER GOING-DOWN PIPE	1	
21	X50.211.000	STAFFA ATTACCO DISTRIBUTORE	BRACKET	2		56	X20.948.102.Z	PALO DI DISCESA SNODATO INFERIORE SX ZINCATO	LEFT LOWER GOING-DOWN PIPE ZINCED	1	
22	X50.040.025	ANELLO DI GUIDA IN ACCIAIO INOX	STAINLESS STEEL GUIDE RING	4		57	X50.226.101	ARCO DI ANCORAGGIO	TIE-ROD	1	
23	X50.209.000	BRACCIO DI DISCESA SOSTEGNO TESTATA SX	LEFT GOING DOWN ARM	1		58	X50.228.000	TIRANTE DI ANCORAGGIO SINISTRO	LEFT TIE-ROD	1	
24	X20.910.300	PERNO ROTAZIONE BRACCI	ARM PIN ROTATION	2		59	X50.231.000	TUBO DI ANCORAGGIO	ANCHOR TUBE	2	
25	XRP.010.000	RONDELLA PIANA D.10	WASHER D.10	44		60	X50.227.000	TAMPONE SCORREVOLE	SLIDING BUFFER	2	
26	XRP.024.000	RONDELLA PIANA D.24	WASHER D.24	2		61	X50.232.000	TIRANTE DI SOSTEGNO SINISTRO	LEFT TIE-ROD	1	
27	XDA.024.0AG	DADO AUTOBLOCCANTE M24	SELF LOCKING M24	2		62	XS0.493.000	CAVALLOTTO FISSAGGIO TUBI 1 1/4"	SHAPED PLATE FIXING	4	
28	XTE.012.090	VITE TE M12 x 90	SCREW TE M12 x 90	26		63	X50.232.100	TIRANTE DI SOSTEGNO DESTRO	RIGHT TIE-ROD	1	
29	XTE.012.100	VITE TE M12 x 100	SCREW TE M12 x 100	24		64	XTE.010.030T	VITE TE M10 x 30	SCREW TE M10 x 30	8	
30	XD0.12.5587G	DADO M12 PG UNI 5587	M12 NUT	42		65	X50.228.100	TIRANTE DI ANCORAGGIO DESTRO	RIGHT TIE-ROD	1	
31	XDA.012.0AG	DADO AUTOBLOCCANTE M12	SELF LOCKING NUT M12	26		66	X20.969.100	COLLEGAMENTO SCORREVOLE PER BRACCI	SLIDING UNION FOR ARMS	4	
32	XTE.012.080	VITE TE M12X80	BOLT TE M12X80	2		67	XTE.012.110	VITE TE M12 x 110	SCREW TE M12 x 110	16	
33	XTE.010.040T	VITE TE M10 x 40	SCREW TE M10 x 40	6		68	X20.943.100	AGGANCI BRACCI A RIPOSO	ARM BLOCK	2	
34	XD0.10.5587G	DADO M10	NUT M10	22		69	X50.230.001.Z	CAVALLETTO DI SOSTEGNO BRACCI A RIPOSO ZINCATO	ARM SUPPORT ZINCED	1	
35	XS0.480.000	MOLLA PER SERRANDA	SPRING	2		70	X20.718.000	REGOLATORE PORTATA IDRAULICA 1/4"	FLOW REGULATOR 1/4"	5	



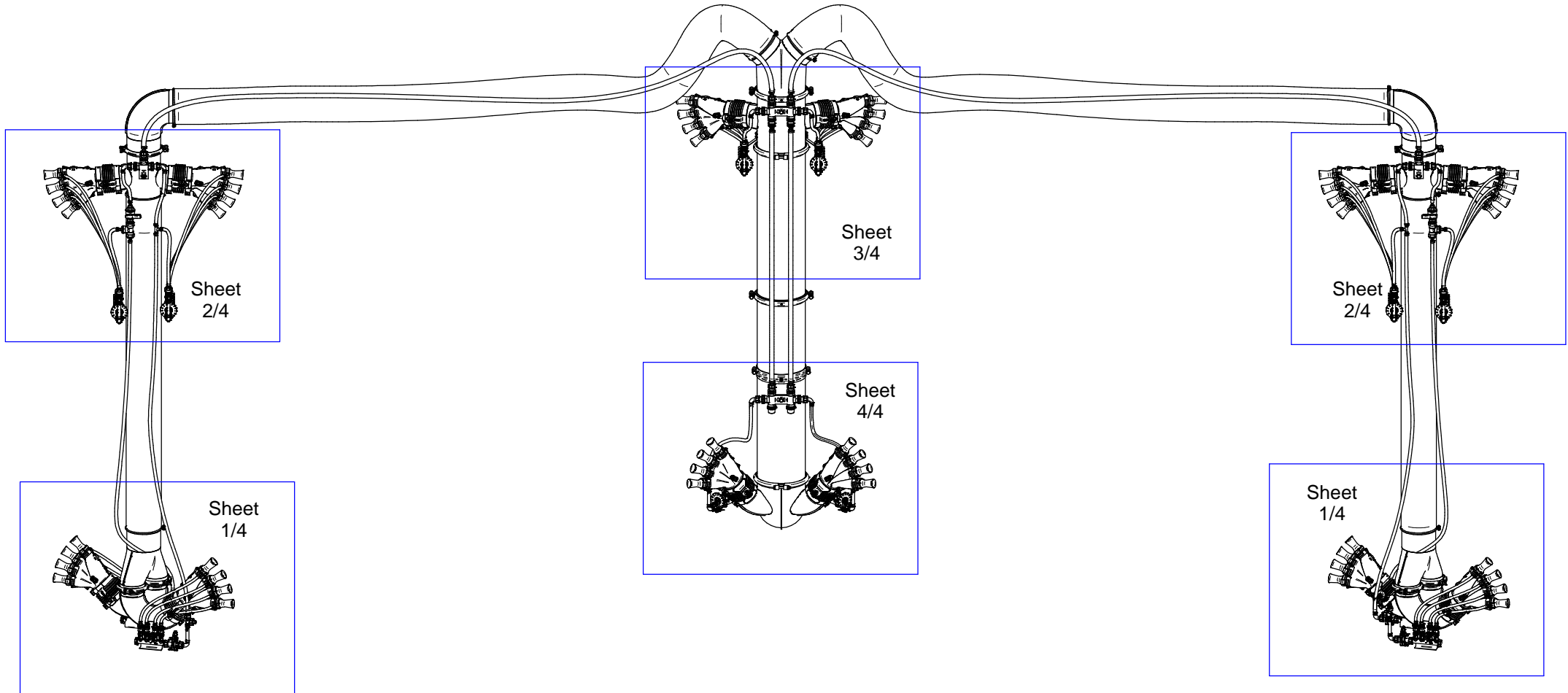
X20.014.000

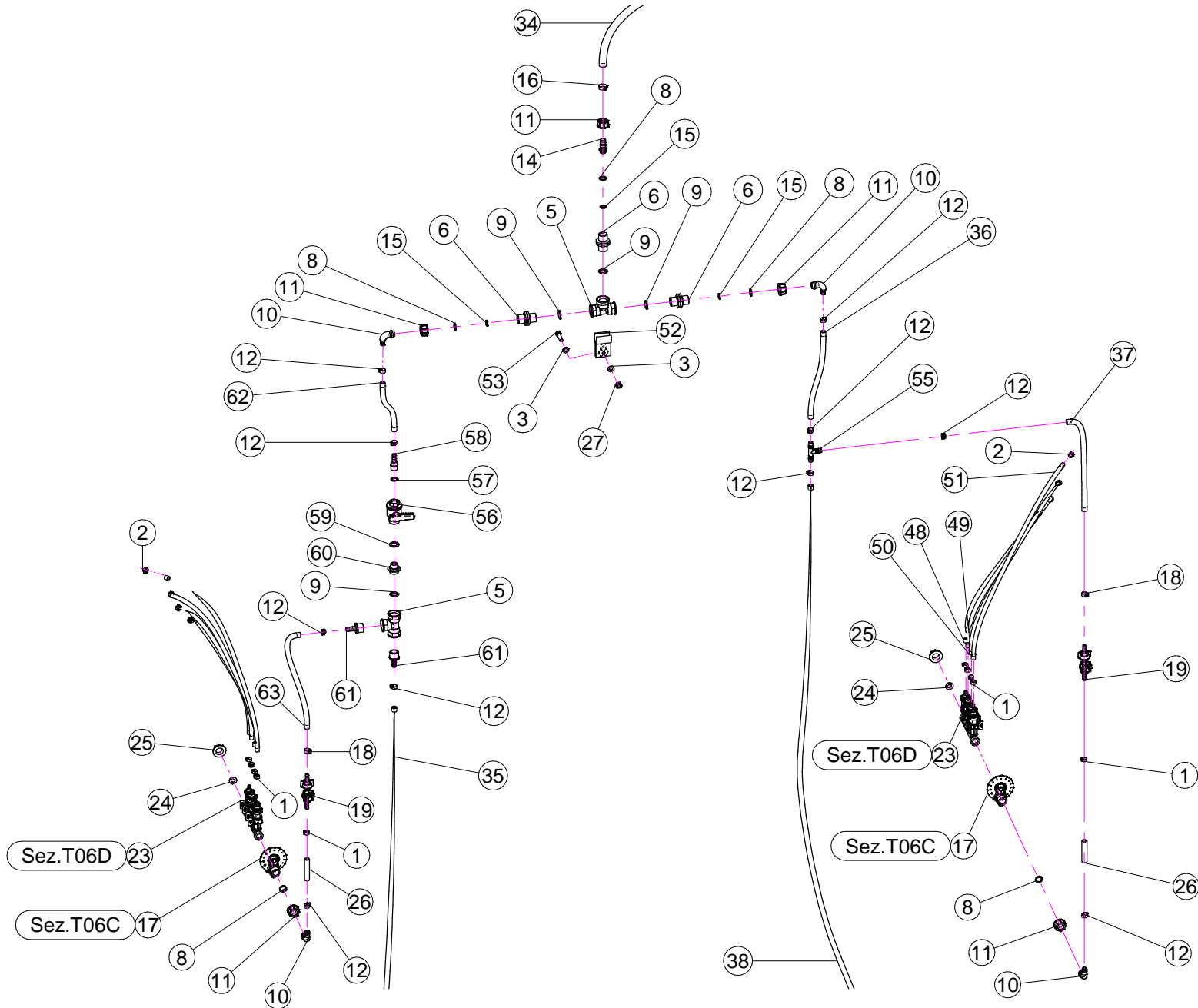


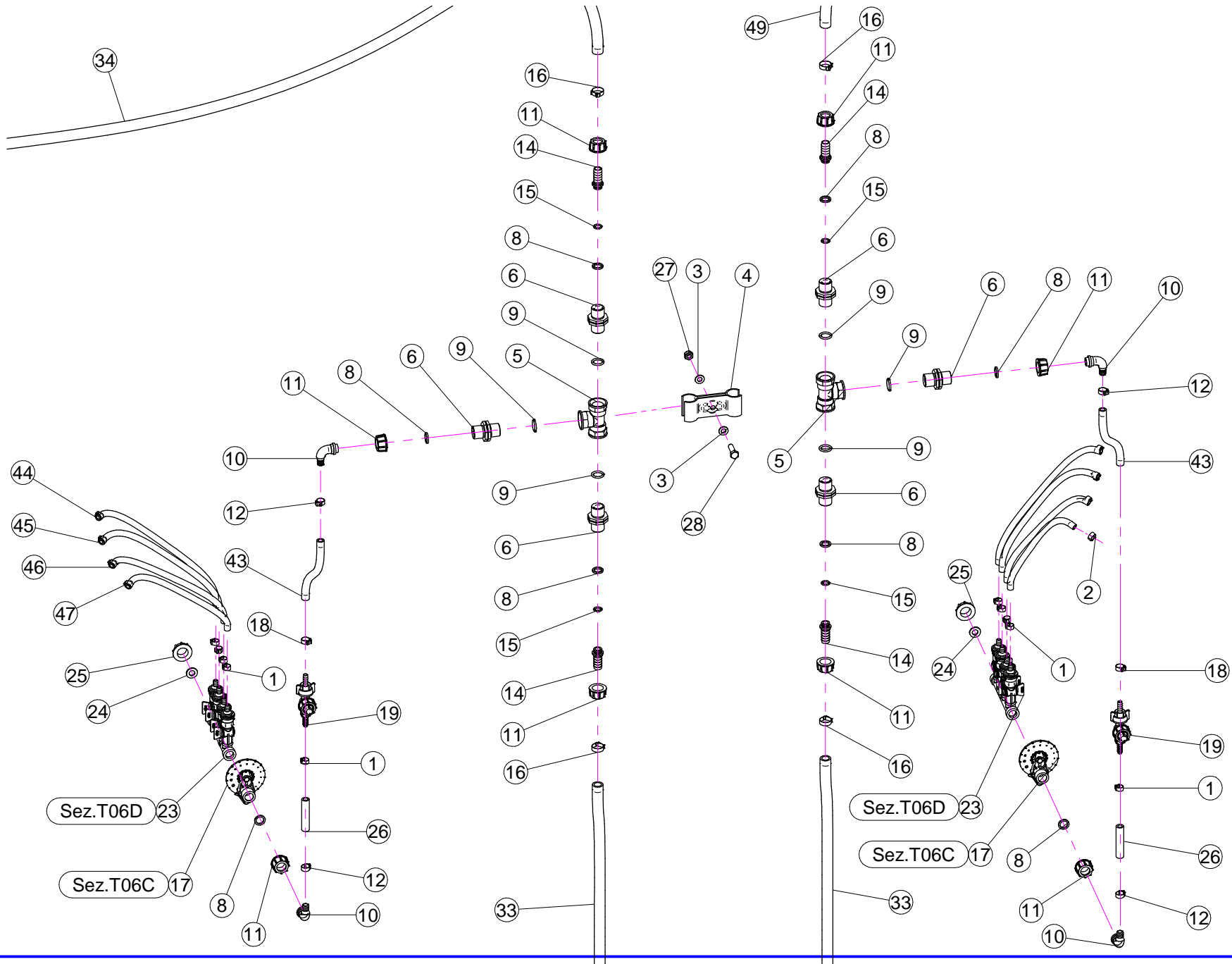
N°	Doc. Number	Titolo	Title	Q.tà	Note
1	X05.843.100	CORPO D.250 CON DUE USCITE D.120 SENZA PRESE D'ARIA	BODY D.250 WITH 2 OUTLETS D.120	1	
2	X50.075.000	PROLUNGA D.250 x 1000	EXTENSION D.250 x 1000	1	
3	X21.100.080	PROLUNGA D.250 x 800	EXTENSION D.250 x 800	1	
4	X20.649.000	CORPO D.250 CON 2 USCITE D.175	BODY D.250 WITH 2 OUTLETS D.175	1	
5	X02.021.000	MANICOTTO FLESSIBILE D.120	FLEXIBLE SLEEVE	12	
6	X20.014.000DX	MANO A 4 USCITE CON TUBETTI	FOUR OUTLETS	4	
7	X20.014.000SX	MANO A 4 USCITE CON TUBETTI	FOUR OUTLETS	8	
8	X50.210.000	CORPO D.175 CON 2 USCITE D.120	BODY D.175 WITH 2 OUTLETS D.120	2	
9	X20.650.200	CURVA D.175 90° CON PORTAGOMMA D.180	ELBOW D.175 90° WITH RUBBER HOLDER D.180	2	
10	X04.845.300	CURVA A 135° D.120	ELBOW 135° D.120	4	
11	X20.504.000	FASCETTA D.250 FISSAGGIO TESTATE	D.250 CLAMP HEADS FIXING	1	
12	X04.027.000	COLLARE PER TUBI D. 150	PIPE CLAMP D. 150	4	
13	X05.813.000	COLLARE D.275	CLAMP D.275	4	
14	X20.653.000	TRONCHETTO D.250 CON DUE USCITE D.120	BODY D.250 WITH 2 OUTLETS D.120	1	
15	X20.652.100	TRONCHETTO D.175 CON DUE USCITE D.120	Body d.175 with 2 outlets d.120	2	
16	X02.388.130	TUBO SPIRALATO D.180 L=1300	HOSE D.180 L=1300	2	
17	X05.616.000	COLLARE PER TUBI D.175	PIPE CLAMP D.175	2	
18	X21.080.000	COPPIA FASCETTE Ø 127 DESTRA	RIGHT CLAMP Ø 127	6	
19	X00.006.050	DIFFUSORE 6/50	NOZZLE 6/50	48	
20	X02.388.500	TUBO POLIURETANO SPIRALATO D.180 L=5000	POLYURETHAN HOSE D.180 L=5000	1	
21	X02.388.500	TUBO POLIURETANO SPIRALATO D.180 L=5000	POLYURETHAN HOSE D.180 L=5000	1	
22	X21.081.000	COPPIA FASCETTE Ø 127 SINISTRA	LEFT CLAMP Ø 127	6	
23	XF0.180.000	FASCETTA UNIFILO D.180	CLAMP D.180	8	
24	XTE.010.035T	VITE TE 10 x 35	SCREW TE 10 x 35	3	
25	XRP.010.030	RONDELLA PIANA D.10 x 30 mm	WASHER D.10 x 30 mm	6	
26	XD0.10.5587G	DADO M10	NUT M10	3	
27	X20.697.000	FERMA DIFFUSORI	NOZZLE STOP	48	
28	X20.570.200	STAFFA FISSAGGIO DISTRIBUTORE	FIXING DISTRIBUTOR BRACKET	2	
29	XTCC.06.16	VITE TESTA A CROCE M6x16	CROSS SLOTTED SCREW M6x16	4	
30	XDOT.06.5587	DADO OTTONE M6	M6 BRASS NUT 5587	4	

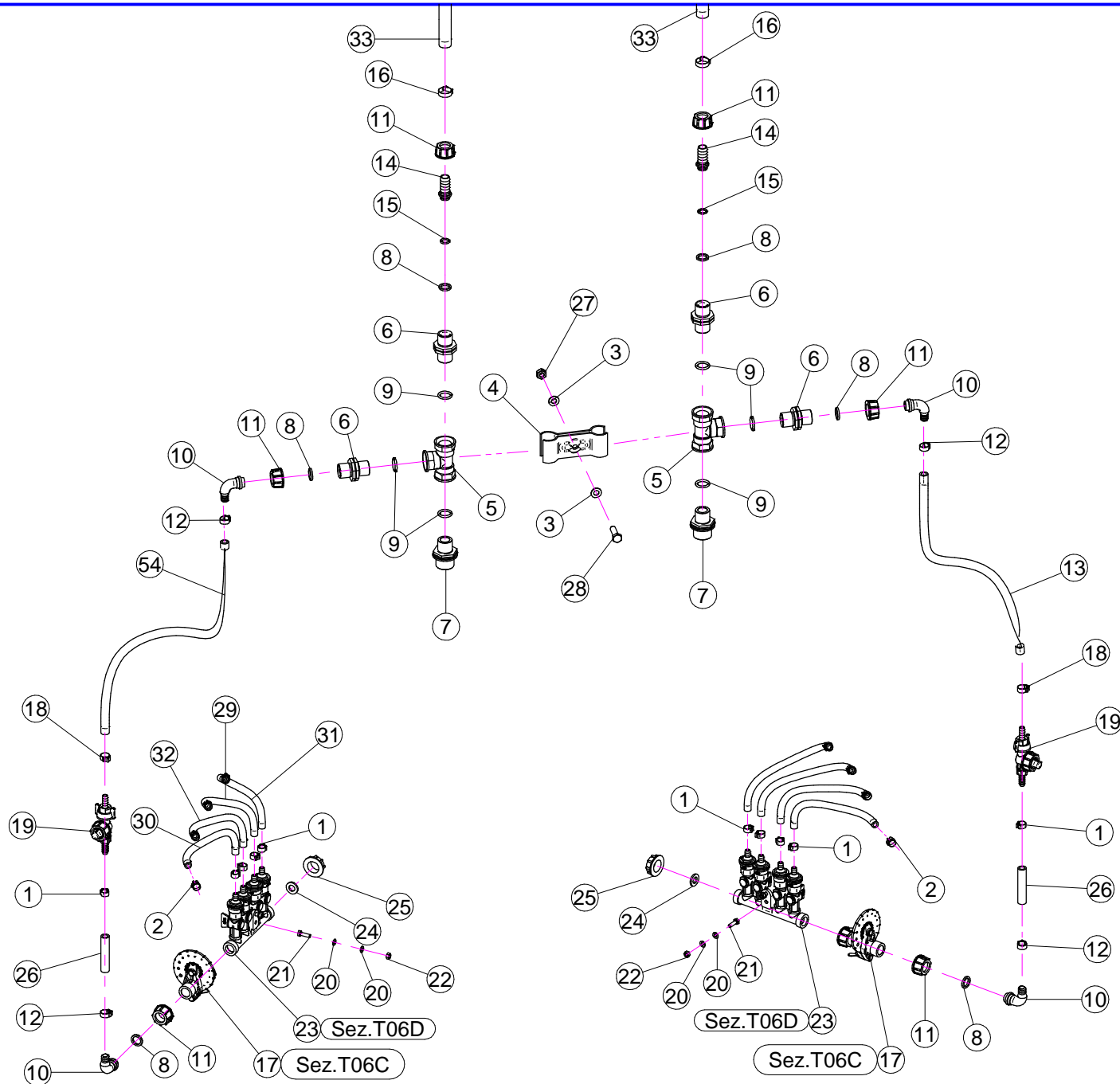
X20.014.000

N°	Doc.Number	Titolo	Title	Qtà
1	X20.016.01C	RACCORDO ATTACCO RAPIDO PORTA TUBETTO	PIPE WITH OLIVE	4



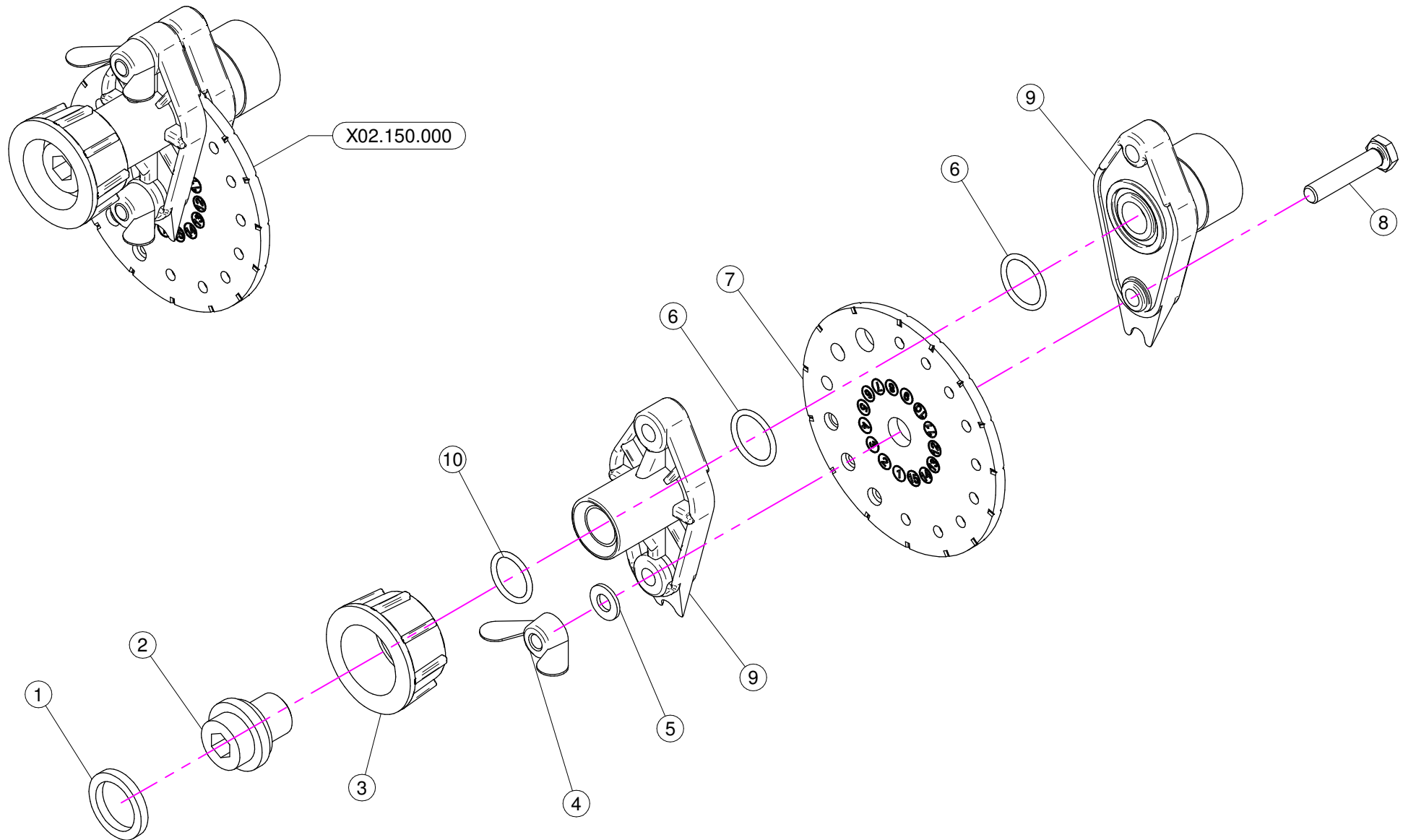






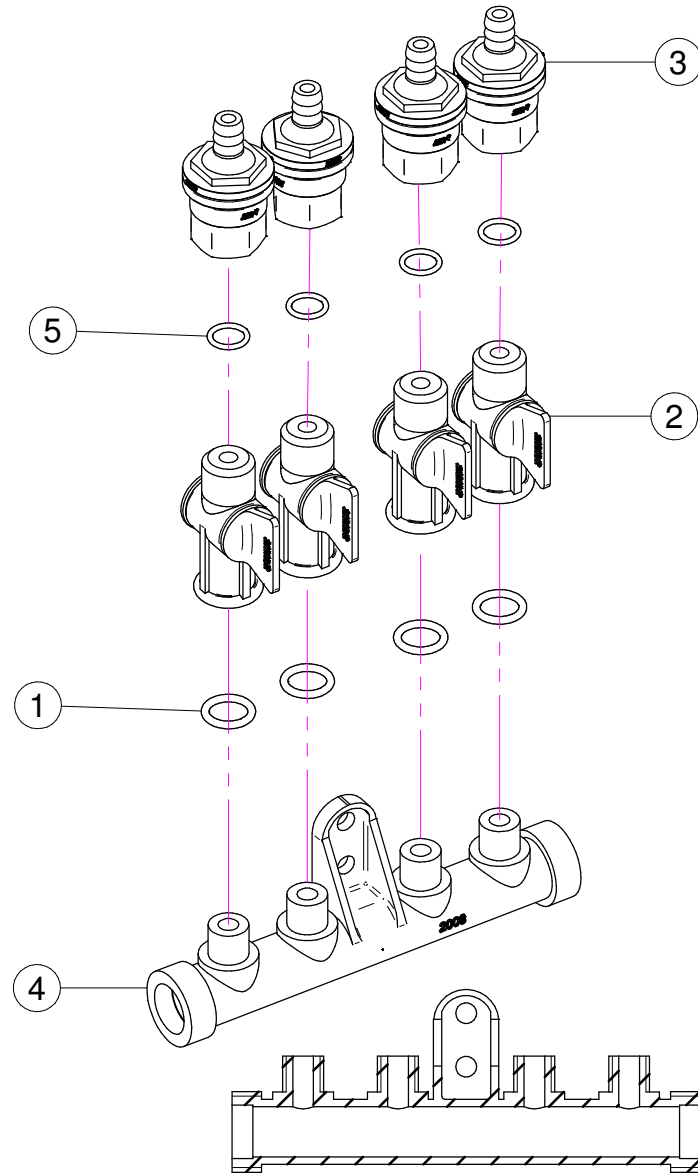
N°	Doc. Number	Titolo	Title	Q.tà	Note
1	XFC.013.5.015	FASCETTA COBRA SLO30710	KOBRA CLAMP	60	
2	XFC.012.5.014	FASCETTA COBRA SLO30705	KOBRA CLAMP	44	
3	XRP.010.000	RONDELLA PIANA D.10	WASHER D.10	8	
4	X02.999.000	STAFFA FISSAGGIO RACCORDO A T	T UNION FIXING BRACKET	2	
5	X02.396.000	RACCORDO A T 3/4" - 3/4" - 3/4" F.	UNION 3/4" - 3/4" - 3/4" F.	8	
6	X02.380.000	NIPPLO 3/4"	NIPPLE 3/4"	16	
7	X02.293.000	RIDUZIONE 1" M - 3/4" M	1" M - 3/4" M REDUCER NIPPLE	2	
8	X02.349.000	GUARNIZIONE PIANA D.17X23X3	17X23X3 FLAT GASKET	28	
9	XOR.004.081	OR D.20,22 x 3,53	20,22 x 3,53 O-RING GASKET	19	
10	X00.055.046R	RACCORDO CURVO P.G. D.14	CURVED UNION WITH R.H. D.14	20	
11	X00.055.045	GIRELLO 3/4" GAS	3/4" FLY NUT	28	
12	XFC.016.5.018	FASCETTA COBRA 16,5 - 18	KOBRA CLAMP 16,5 - 18	32	
13	X02.213.060	TUBO D.10 x 16 L=600	HOSE D.10 x 16 L=600	1	
14	X02.002.000	RACCORDO DIRITTO 3/4" P.G.18	STRAIGHT UNION 3/4" R.H.18	8	
15	XOR.000.117	OR D. 13,1x18,34x2,62	13,1x18,34x2,62 O-RING GASKET	12	
16	XFC.022.5.024	FASCETTA COBRA 22,5 - 24	KOBRA CLAMP 22,5 - 24	8	
17	X02.150.000	REGOLATORE A DISCO ROTANTE COMPLETO	ROTATION DISK REGULATION	12	
18	XFC.015.5.017	FASCETTA COBRA SLO30720	KOBRA CLAMP	12	
19	X00.226.05C	GETTO ANTIGOCCIA DIRITTO COMPLETO	COMPLETE ANTIDROP	12	
20	XRP.006.000	RONDELLA PIANA D. 6	WASHER D.6	24	
21	XTE.006.020T	VITE TE M6 x 20	SCREW TE M6 x 20	12	
22	XD0.06.5588G	DADO M6	NUT M6	12	
23	X02.008.304C	DISTRIBUTORE LIQUIDI A 4 RUBINETTI	4 TAPS LIQUID MANIFOLD	12	
24	X02.030.010	GUARNIZIONE TAPPO DISTRIBUTORE	GASKET	12	
25	X02.182.000	TAPPO 3/4" FEMMINA	FEMALE 3/4" CAP	12	
26	X02.213.007	TUBO D.10x16 L=70	HOSE D.10x16 L=70	12	
27	XDA.010.0BG	DADO AUTOBLOCCANTE M10	SELF LOCKING NUT M10	4	
28	XTE.010.035T	VITE TE 10 x 35	SCREW TE 10 x 35	2	
29	X02.217.039	TUBO D.8x13 L=390	HOSE D.8x13 L=390	2	
30	X02.217.029	TUBO D.8x13 L=290	HOSE D.8x13 L=290	2	
31	X02.217.041	TUBO D.8x13 L=410	HOSE D.8x13 L=410	2	
32	X02.217.033	TUBO D.8x13 L=330	HOSE D.8x13 L=330	2	

N°	Doc. Number	Titolo	Title	Q.tà	Note
33	X02.211.140	TUBO D.16x23 L=1400	HOSE D.16x23 L=1400	2	
34	X02.211.390	TUBO D.16x23 L=3900	HOSE D.16x23 L=3900	2	
35	X02.213.080	TUBO D.10x16 L=800	HOSE D.10x16 L=800	2	
36	X02.213.078	TUBO D.10x16 L=780	HOSE D.10x16 L=780	2	
37	X02.213.055	TUBO D.10x16 L=550	HOSE D.10x16 L=550	2	
38	X02.213.050	TUBO D.10x16 L=500	HOSE D.10x16 L=500	2	
39	X02.217.041	TUBO D.8x13 L=410	HOSE D.8x13 L=410	4	
40	X02.217.039	TUBO D.8x13 L=390	HOSE D.8x13 L=390	4	
41	X02.217.033	TUBO D.8x13 L=330	HOSE D.8x13 L=330	4	
42	X02.217.029	TUBO D.8x13 L=290	HOSE D.8x13 L=290	4	
43	X02.213.015	TUBO D.10x16 L=150	HOSE D.10x16 L=150	2	
44	X02.217.035	TUBO D.8x13 L=350	HOSE D.8x13 L=350	2	
45	X02.217.032	TUBO D.8x13 L=320	HOSE D.8x13 L=320	2	
46	X02.217.030	TUBO D.8x13 L=300	HOSE D.8x13 L=300	2	
47	X02.217.028	TUBO D.8x13 L=280	HOSE D.8x13 L=280	2	
48	X02.217.059	TUBO D.8x13 L=590	HOSE D.8x13 L=590	4	
49	X02.217.067	TUBO D.8x13 L=670	HOSE D.8x13 L=670	4	
50	X02.217.075	TUBO D.8x13 L=750	HOSE D.8x13 L=750	4	
51	X02.217.084	TUBO D.8x13 L=840	HOSE D.8x13 L=840	4	
52	X02.999.100	STAFFA FISSAGGIO RACCORDO A T	T UNION FIXING BRACKET	2	
53	XTE.010.040T	VITE TE M10 x 40	SCREW TE M10 x 40	2	
54	X02.213.060	TUBO D.10x16 L=600	HOSE D.10x16 L=600	1	
55	X20.885.000	RACCORDO A T D.13-13-13	T UNION D.13-13-13	2	
56	X21.147.000	VALVOLA A SFERA 1/2" F/F	WAYS VALVE 1/2" F/F	2	
57	XOR.000.121	OR D. 15,88 x 2,62	15,88 x 2,62 O-RING GASKET	2	
58	X21.150.000	RACCORDO A P.G. D.13 FIL.1/2"M.	STRAIGHT HOSE R.H. D.13 THR.1/2"M.	2	
59	X02.265.000	GUARNIZIONE PIANA D. 20/30 x 2,5	PLANE GASKET D. 20/30 X 2,5	2	
60	X00.055.044	NIPPLO 1/2" GAS 3/4" GAS	NIPPLE 1/2" - 3/4" GAS	2	
61	X02.747.000	RACCORDO DRITTO. P.G.D 13 M 3/4"	HOSETAIL MALE THREADED 3/4"	4	
62	X02.213.023	TUBO D.10x16 L=230	HOSE D.10x16 L=230	2	
63	X02.213.050	TUBO D.10x16 L=500	HOSE D.10x16 L=500	2	



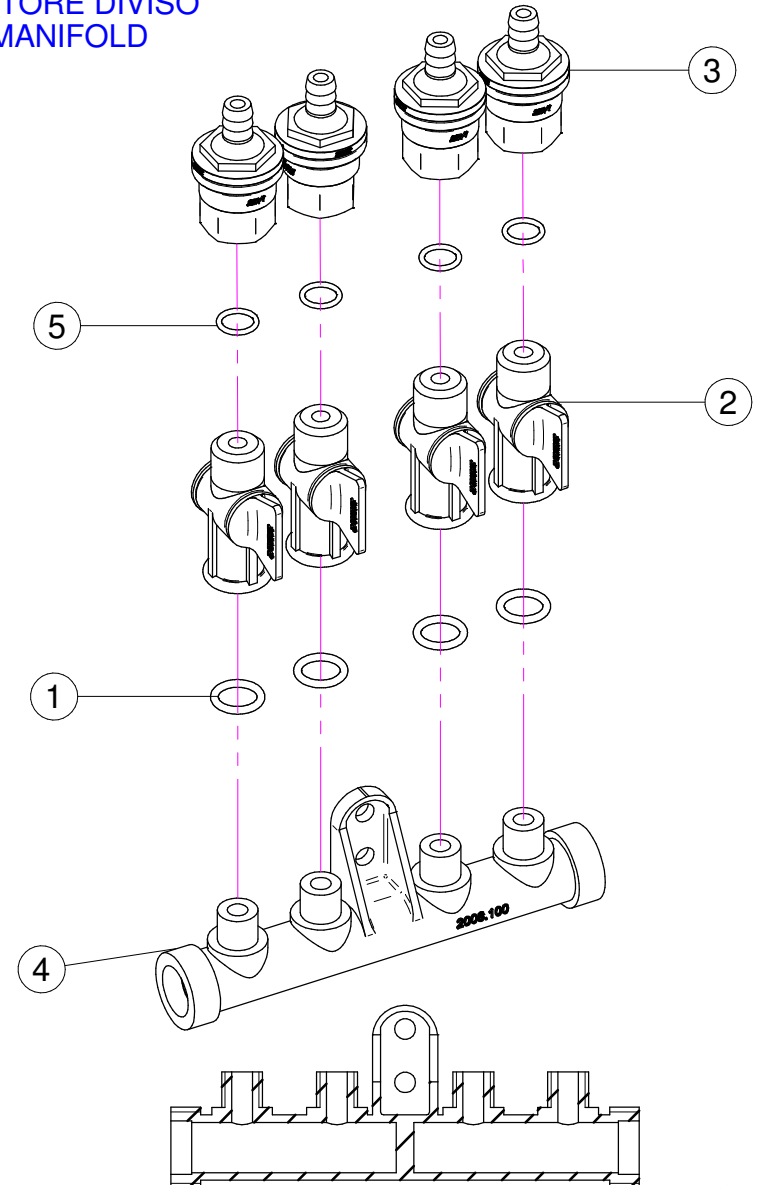
N°	Doc. Number	Titolo	Title	Q.tà	Note
1	X02.349.000	GUARNIZIONE PIANA D.17X23X3	17X23X3 FLAT GASKET	1	
2	X02.117.000	NIPPLO M14X1.5/D.17	ADAPTOR NIPPLE	1	
3	X00.055.045	GIRELLO 3/4" GAS	3/4" FLY NUT	1	
4	XDF.OTT.006	DADO AD ALETTE IN OTTONE M6	WING NUT M6	2	
5	XRP.006.000I	RONDELLA PIANA D. 6 INOX	INOX WASHER D.6	2	
6	XOR.002.062	OR D.15.6X1.78	D.15.6X1.78 OR	2	
7	X02.148.000	DISCO ROTANTE PER REGOLATORE	REGULATOR DISK	1	
8	XTE.006.030I	VITE TE M6X30 INOX	INOX M6X30 BOLT	2	
9	X02.147.500	COPPIA DI SEMICORPO REGOLATORE	REGULATOR HALF-BODY	1	
10	XOR.003.050	OR D.12.37x2.62	O-RING D.12.37x2.62	1	

X02.008.304C



X02.008.404C

DISTRIBUTORE DIVISO
DIVIDED MANIFOLD



X02.008.304C

N°	Doc. Number	Titolo	Title	Q.tà	Note
1	XOR.000.117	OR D. 13,1x18,34x2,62	13,1x18,34x2;62 O-RING GASKET	4	
2	X20.202.100	RUBINETTO P.G. D.10 F.1/4" GAS TAGLIATO	TAP ASSEMBLY	4	
3	X00.227.01C	DISPOSITIVO ANTIGOCCIA	ANTDRIP VALVE	4	
4	X02.008.000	DISTRIBUTORE LIQUIDO TESTATE	SPRAYHEADS LIQUID MANIFOLD	1	
5	XOR.002.043	OR 10.82X14.38X1.78 NBR70	10.82X14.38X1.78 NBR70 O-RING GASKET	4	

X02.008.404C

N°	Doc. Number	Titolo	Title	Q.tà	Note
1	XOR.000.117	OR D. 13,1x18,34x2,62	13,1x18,34x2;62 O-RING GASKET	4	
2	X20.202.100	RUBINETTO P.G. D.10 F.1/4" GAS TAGLIATO	TAP ASSEMBLY	4	
3	X00.227.01C	DISPOSITIVO ANTIGOCCIA	ANTDRIP VALVE	4	
4	X02.008.100	DISTRIBUTORE LIQUIDO TESTATE DIVISO	DIVIDED SPRAYHEADS LIQUID MANIFOLD	1	
5	XOR.002.043	OR 10.82X14.38X1.78 NBR70	10.82X14.38X1.78 NBR70 O-RING GASKET	4	