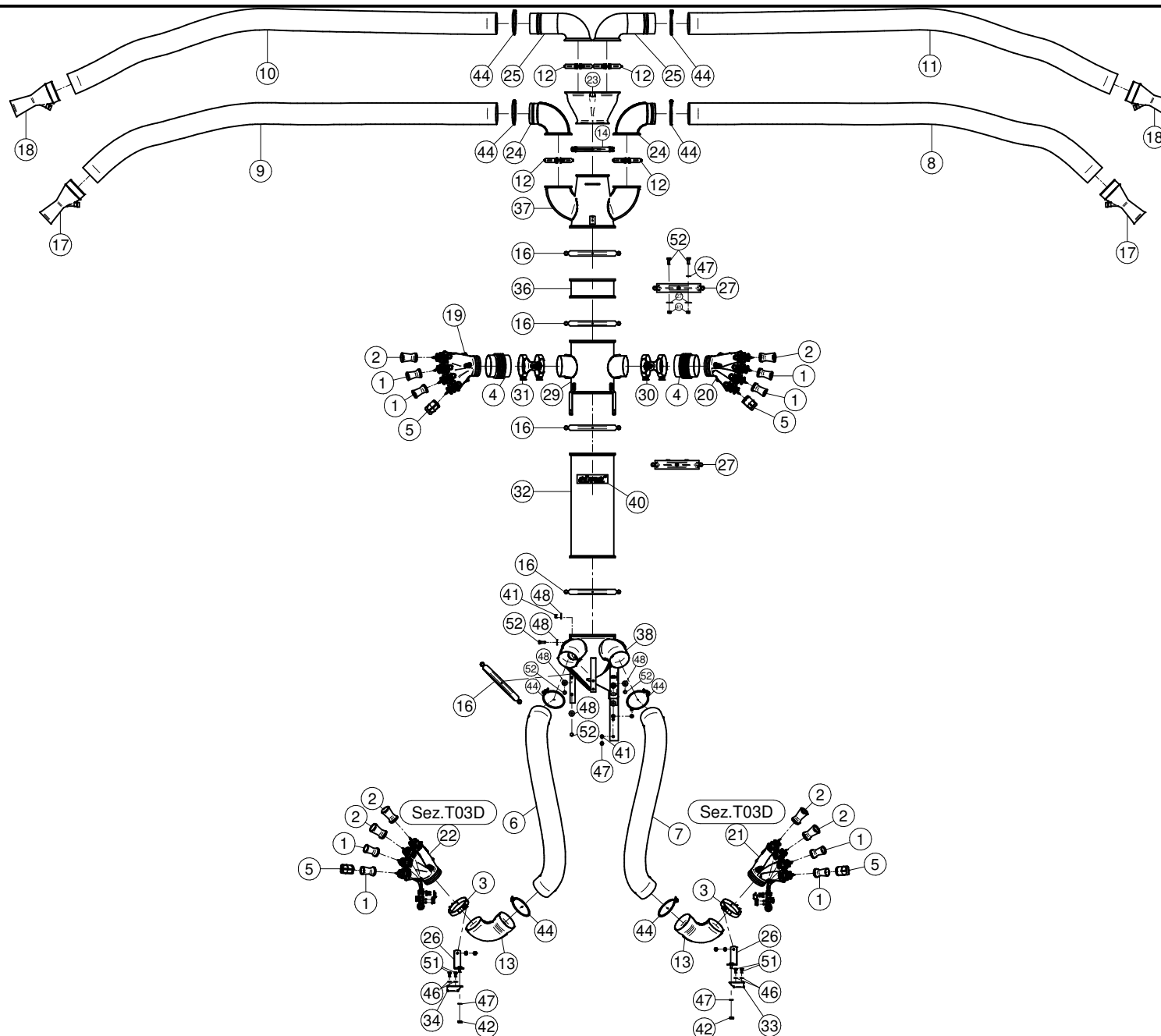
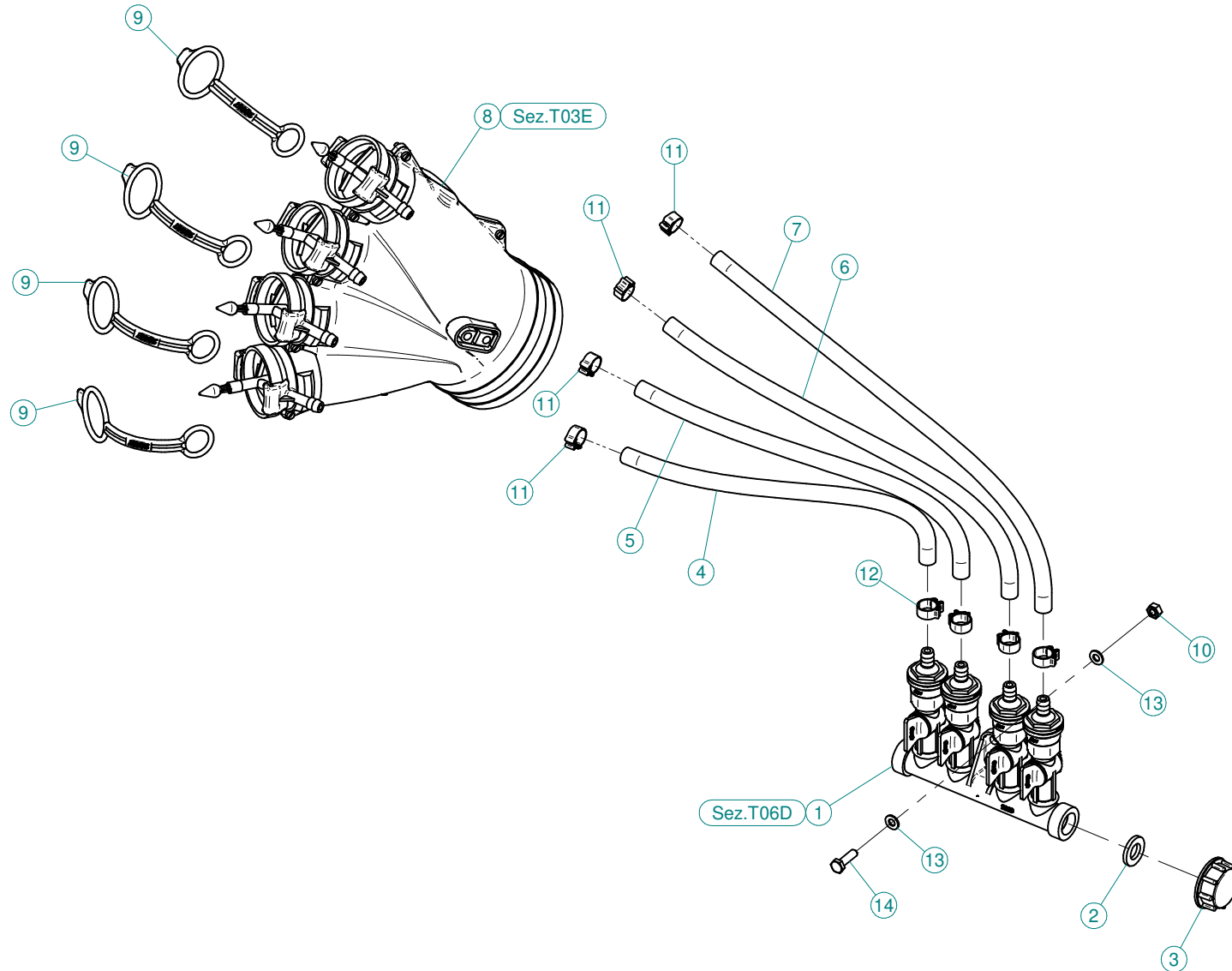


N°	Doc. Number	Titolo	Title	Q.tà
1	X02.173.000	MOLLA DI PRESSIONE	SPRING	2
2	X02.408.000	RACCORDO DRITTO PER OCCHIO 1/4"	JACK EYE RIGHT UNION 1/4"	2
3	X02.409.000	RACCORDO CURVO 1/4 " CON DADO	ELBOW WITH RETAINING RING SEAL	1
4	X02.471.000	OCCHIO 1/4" PER MARTINETTO	JACK EYE 1/4"	1
5	X02.472.000	RONDELLA DI RAME Ø 19x13,5x1,5	COPPER WASHER Ø 19x13,5x1,5	10
6	X02.838.01C	MARTINETTO COMPLETO CORSA L=156	COMPLETE JACK	1
7	X02.838.01C	MARTINETTO COMPLETO CORSA L=156	COMPLETE JACK	1
8	X20.010.000	RACCORDO DIRITTO PER MARTINETT.USA	ADAPTOR JIC - FEMALE BSP	1
9	X20.200.000	STELO PISTONE PER LATERALE	JACK SHAFT	1
10	X20.684.000	ANELLO PASSATUBO GROSSO	LARGE PIPE RING	8
11	X20.718.000	REGOLATORE PORTATA IDRAULICA 1/4"	FLOW REGULATOR 1/4"	3
12	X20.900.680	TUBO OLIO PER MARTINETTO L=6800	OIL PIPE FOR JACK L=6800	6
13	X20.937.000	PIASTRA FISSAGGIO TELAIETTO SOSTEGNO BRACCI	BRACKET	8
14	X21.016.000	ATTUATORE LINEARE (LA 12.1)	LINEAR ACTUATOR (LA 12.1)	2
15	X21.016.002	STELO ATTUATORE LINEARE		2
16	X21.049.700	TELAIO CENTRALE FISSO	CENTRAL FRAME	1
17	X21.155.300	TELAIO SCORREVOLE	SLIDING FRAME	1
18	X21.156.500	BRACCIO LATERALE COMPLETO SINISTRO	COMPLETE LEFT ARM	1
19	X21.157.500	BRACCIO LATERALE COMPLETO DESTRO	COMPLETE RIGHT ARM	1
20	X40.348.000	FASCETTA D.127 CON ATTACCO P.E.	CLAMP	1
21	X40.349.000	FASCETTA PER TCF CON ATTACCO P.E.	CLAMP	1
22	X40.350.000	FASCETTA D.127 PER TCF	CLAMP D.127	2
23	X40.351.000	LAMIERA DI COLLEGAMENTO	UNION LAMIN	2
24	X50.226.500	CAVALLETTO DI SOSTEGNO POSTERIORE	REAR HOLDING FRAME	1
25	X50.228.200	TIRANTE	TIE ROD	1
26	X50.228.300	TIRANTE	TIE ROD	1
27	X50.228.400	TIRANTE	TIE ROD	2
28	X50.232.801	TIRANTE DI SOSTEGNO SINISTRO	LEFT TIE-ROD	1
29	X50.232.901	TIRANTE DI SOSTEGNO DESTRO	RIGHT TIE ROD	1
30	XBRF.012.140	BARRA FILETTATA M12 L=140	PIPE M12 L=140	2
31	XD0.12.5587G	DADO M12 PG UNI 5587	M12 NUT	38
32	XD0.20.5589G	DADO BASSO M20	LOWER NUT M20	4
33	XDA.008.0AG	DADO AUTOBLOCCANTE M8 ALTO PG ZINC.	HIGH BIG LEAD M8 SELFLOCKING	12
34	XDA.010.0BG	DADO AUTOBLOCCANTE M10	SELF LOCKING NUT M10	4
35	XDA.012.0AG	DADO AUTOBLOCCANTE M12	SELF LOCKING NUT M12	2
36	XDO.022.5588G	DADO M22 BASSO	LOWER M22 NUT	4
37	XID.006.001	INGRASSATORE DIRITTO M6	GREASER	4
38	XRP.008.000	RONDELLA PIANA D.8 6592 ZINC.	8 D. FLAT WASHER	16
39	XRP.008.024	RONDELLA PIANA F.LARGA D.8X24 ZINC.	WASHER D.8X24	4
40	XRP.010.000	RONDELLA PIANA D.10 6592 ZINC.	WASHER Ø 10	8
41	XRP.012.000	RONDELLA PIANA Ø12	WASHER Ø12	80
42	XRP.012.036	RONDELLA PIANA D12 X 36	WASHER D12 X 36	4
43	XRP.022.000	RONDELLA PIANA D.22	WASHER D.22	2
44	XSE.006.030	SPINA ELASTICA D.6 x 30	ELASTIC PIN D.6 x 30	2
45	XTE.008.025T	VITE TE M8X25	BOLT TE M8X25	4
46	XTE.010.035T	VITE TE UNI 5739-65 M10x35-8.8	SCREW TE UNI 5739-65 M10x35-8.8	4
47	XTE.012.030T	VITE TE UNI 5739-65 M12x30-8.8	SCREW TE UNI 5739-65 M12x30-8.8	8
48	XTE.012.040T	VITE TE UNI 5739-65 M12X40-8.8	SCREW TE UNI 5739-65 M12X40-8.8	6
49	XTE.012.090	VITE TE UNI 5737-65 M12x90-8.8	SCREW TE UNI 5737-65 M12x90-8.8	8
50	XTE.012.100	VITE TE UNI 5737-65 M12x100-8.8	SCREW TE UNI 5737-65 M12x100-8.8	24
51	XTE.020.080	VITE TE UNI 5737-65 M20x80-8.8	SCREW TE UNI 5737-65 M20x80-8.8	2
52	XTE.022.110Z	VITE TE UNI 5737-65 M22x110-8.8 ZINCATA	GALVANIZED SCREW TE UNI 5737-65 M22x110-8.8	2

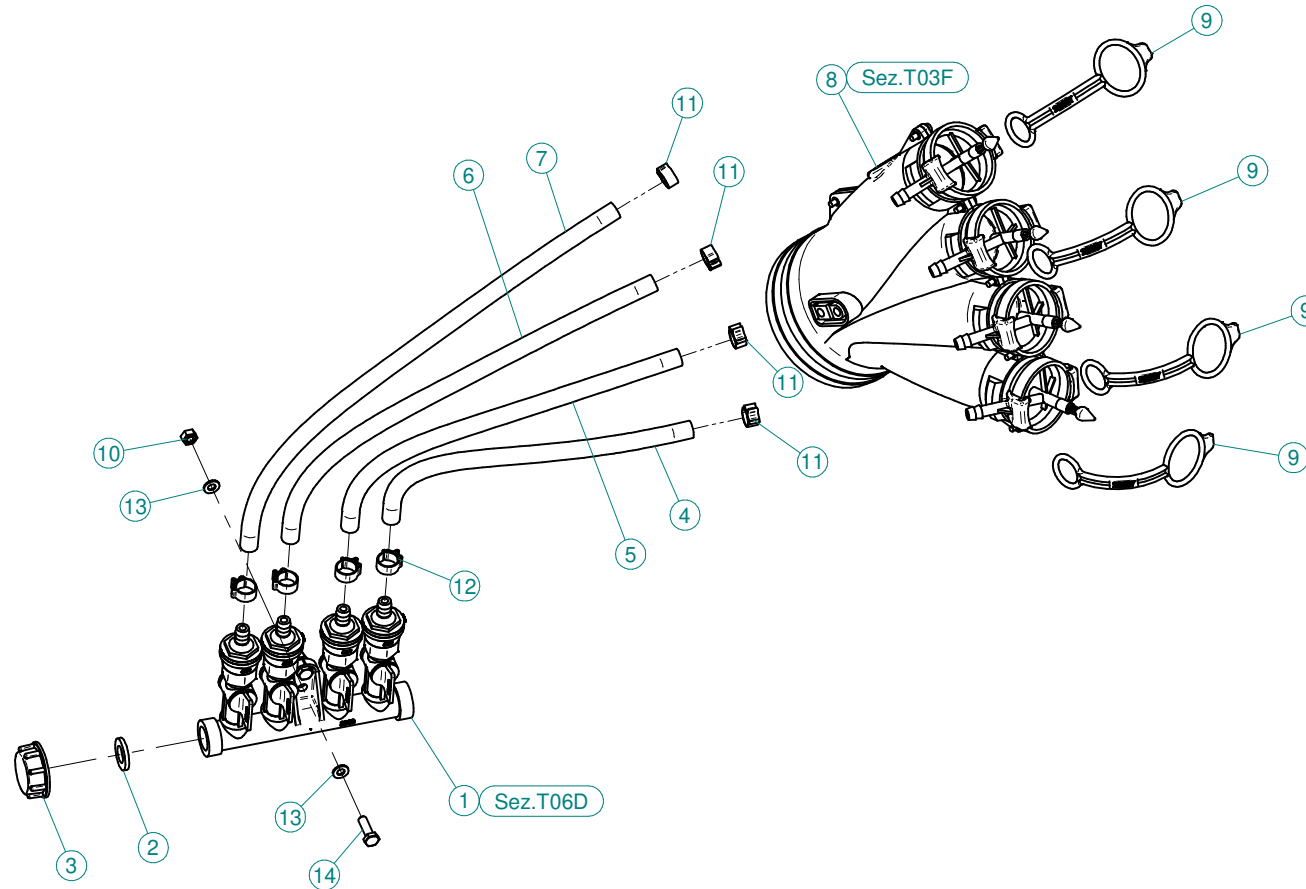




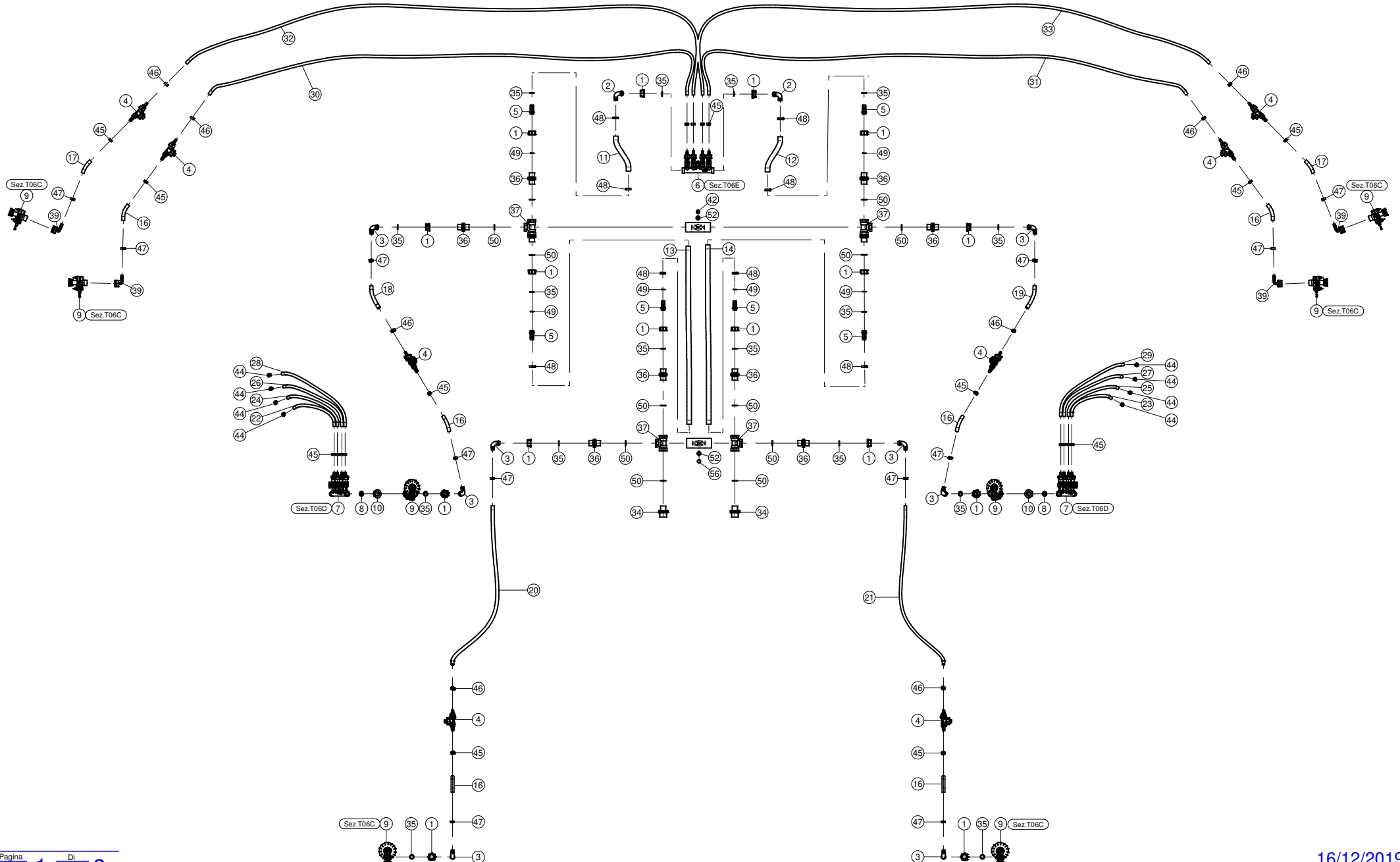
N°	Doc. Number	Titolo	Title	Q.tà
1	X00.006.050	DIFFUSORE 6/50	NOZZLE 6/50	8
2	X00.008.050	DIFFUSORE 8/50	NOZZLE 8/50	6
3	X00.125.001	FEMMINA FASCETTA D.125 ORIENTABILE	FEMALE CLAMP D.125	2
4	X02.021.000	MANICOTTO FLESSIBILE D.120X120	120 D. FLEXIBLE SLEEVE	2
5	X02.127.000	TAPPO DI ATTACCO RAPIDO	CAP NOZZLE PLUG	4
6	X02.239.115	TUBO Ø 120 L=1150	HOSE Ø 120 L=1150	1
7	X02.239.115	TUBO Ø 120 L=1150	HOSE Ø 120 L=1150	1
8	X02.239.258	TUBO Ø 120 L=2580	HOSE Ø 120 L=1150	1
9	X02.239.258	TUBO Ø 120 L=2580	HOSE Ø 120 L=1150	1
10	X02.239.260	TUBO Ø 120 L=2600	HOSE Ø 120 L=1150	1
11	X02.239.260	TUBO Ø 120 L=2600	HOSE Ø 120 L=1150	1
12	X04.027.000	COLLARE PER TUBI D. 150	PIPE CLAMP D. 150	4
13	X04.845.000	CURVA D.120 A 105°	ELBOW D.120 A 105°	2
14	X05.616.000	COLLARE PER TUBI Ø 175	PIPE CLAMP Ø 175	1
15	X05.809.051	STAFFA FISSAGGIO CURVA A 45°	45° ELBOW BRACKET	1
16	X05.813.000	COLLARE Ø275	CLAMP Ø275	5
17	X10.022,5.120	DIFFUSORE 22,5/120 CON TUBETTO	NOZZLE 22,5/120	2
18	X10.027.120	DIFFUSORE 27/120 CON TUBETTO	NOZZLE 27/120	2
19	X20.014.000DX	MANO A 4 USCITE CON TUBETTI	FOUR OUTLETS	1
20	X20.014.000SX	MANO A 4 USCITE CON TUBETTI	FOUR OUTLETS	1
21	X20.014.904CD X	MANO A 4 USCITE COMPLETA DI DISTRIBUTORE	FOUR NOZZLES DIFFUSER	1
22	X20.014.904CS X	MANO A 4 USCITE COMPLETA DI DISTRIBUTORE	FOUR NOZZLES DIFFUSER	1
23	X20.204.003	CORPO A Y D.175 IN P.E.	Y BODY IN P.E.	1
24	X20.205.020	CURVA D.120 L=170 PER TC	ELBOW D.120 L=170 PER TC	2
25	X20.205.030	CURVA D.120 L=290 PER TC IN POLIETILENE	ELBOW D.120 L=290 FOR TC	2
26	X20.283.000	SQUADRETTA FISSAGGIO MANI	OUTLET'S JOINT PLATE	2
27	X20.504.200	FASCETTA D.250 FISSAGGIO TESTATE	D.250 CLAMP HEADS FIXING	2
28	X20.570.300	STAFFA FISSAGGIO DISTRIBUTORE	FIXING DISTRIBUTOR BRACKET	2
29	X20.653.000	TRONCHETTO D.250 CON DUE USCITE D.120	BODY D.250 WITH 2 OUTLETS D.120	1
30	X21.080.000	COPPIA FASCETTE Ø 127 DESTRA	RIGHT CLAMP Ø 127	1
31	X21.081.000	COPPIA FASCETTE Ø 127 SINISTRA	LEFT CLAMP Ø 127	1
32	X21.100.060	PROLUNGA D.250 x 600	EXTENSION D.250 x 600	1
33	X21.203.001	STAFFETTA DESTRA ATTACCO MANI	BRACKET RIGHT HANDS ATTACK	1
34	X21.204.001	STAFFETTA SINISTRA ATTACCO MANI	BRACKET LEFT HANDS ATTACK	1
35	X40.317.001	STAFFA FISSAGGIO DISTRIBUTORE	DISTRIBUTOR MOUNTING BRACKET	2
36	X50.026.000	PROLUNGA D.250 x 100	EXTENSION D.250 x 100	1
37	X50.078.000	CORPO D.250-175 CON DUE USCITE D.130	BODY D.250-175 WITH 2 OUTLETS D.130	1
38	X50.283.001	CURVA D.250 A 45° CON CORPO A Y D.120	BODY AIR OUTLET	1
39	X50.331.000	STAFFA PER CURVA 45° A CROCERA	ELBOW BRACKET	1
40	X96.118.000	ADESIVO - CIMA 100x200	DECALS - CIMA 100x200	1
41	XD0.10.5587G	DADO M10 6S PG 5587 ZINC.	M10 6S BIG LEAD NUT 5587	10
42	XDA.010.0BG	DADO AUTOBLOCCANTE M10	SELF LOCKING NUT M10	4
43	XDOT.06.5587	DADO OTTONE M6	M6 BRASS NUT 5587	4
44	XF0.120.000	FASCETTA UNIFILO D.120	CLAMP D.120	8
45	XRP.006.000	RONDELLA PIANA D.6 6592 ZINC.	6mm D. FLAT WASHER	8
46	XRP.008.000	RONDELLA PIANA D.8 6592 ZINC.	8 D. FLAT WASHER	4
47	XRP.010.000	RONDELLA PIANA D.10 6592 ZINC.	WASHER Ø 10	13
48	XRP.010.030	RONDELLA PIANA F.LARGA D.10X30 ZINC.	10X30mm D. LARGE THREAD FLAT	11
49	XTCC.06.16	VITE TESTA A CROCE M6x16	CROSS SLOTTED SCREW M6x16	4
50	XTE.006.020T	VITE TE M6X20 5739 ZINC.	BOLT TE M6X20 5739	4
51	XTE.008.020T	VITE TE UNI 5739-65 M8x20-8.8	SCREW TE UNI 5739-65 M8x20-8.8	4
52	XTE.010.030T	VITE TE UNI 5739-65 M10x30-8.8	SCREW TE UNI 5739-65 M10x30-8.8	10



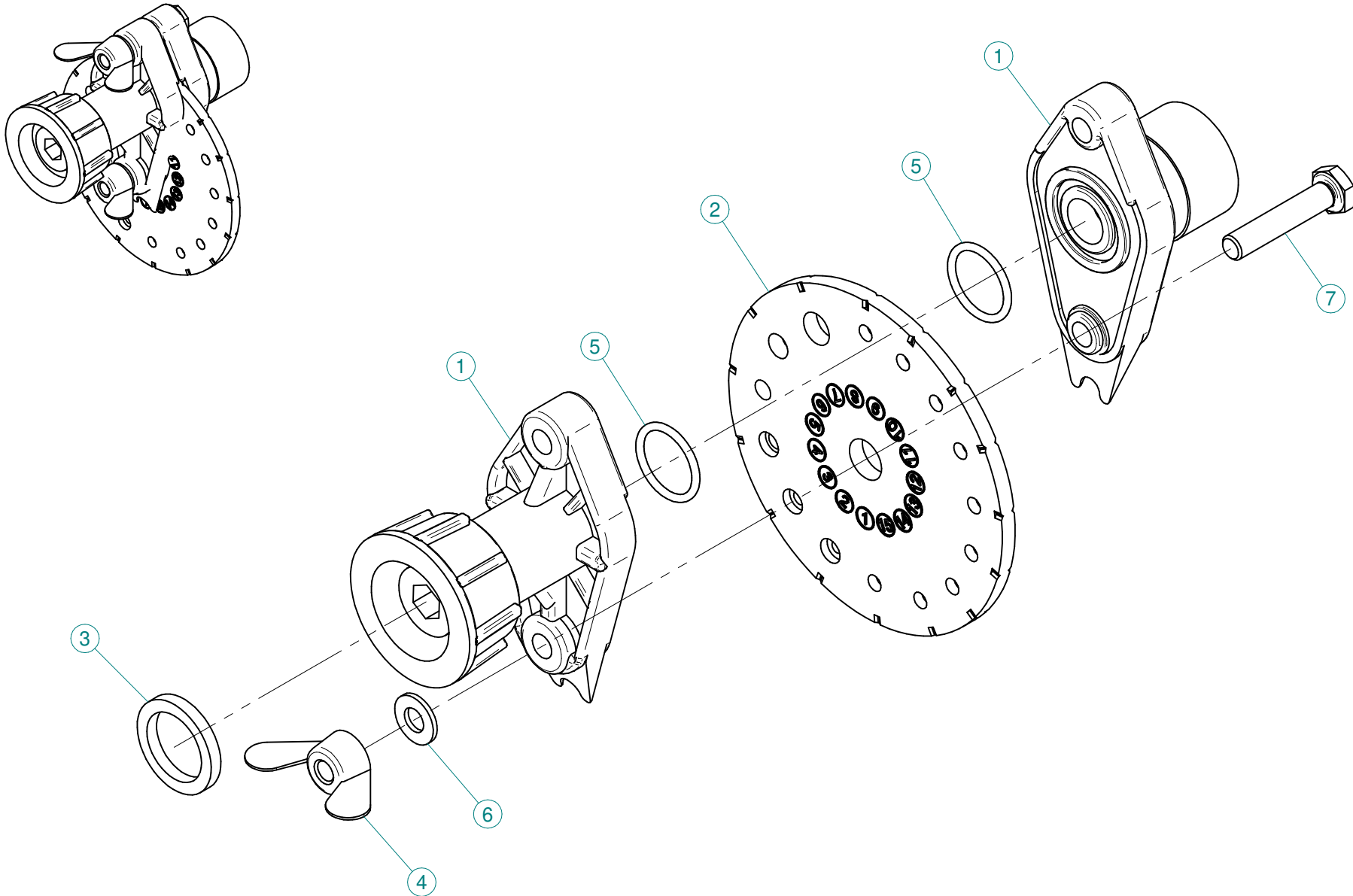
N°	Doc. Number	Titolo	Title	Q.tà
1	X02.008.304C	DISTRIBUTORE LIQUIDI A 4 RUBINETTI CON ANTIGOCCIA	FOUR TAPS LIQUID DISTRIBUTOR WITH ANTI-DRIP DEVICE	1
2	X02.030.010	GUARNIZIONE IN GOMMA D.24X13X3	GASKET D.24X13X3	1
3	X02.182.000	TAPPO 3/4" F.	FEMALE 3/4" CAP	1
4	X02.217.028	TUBO D.8x13 L=280	HOSE D.8x13 L=280	1
5	X02.217.032	TUBO D.8x13 L=320	HOSE D.8x13 L=320	1
6	X02.217.036	TUBO D.8x13 L=360	HOSE D.8x13 L=360	1
7	X02.217.039	TUBO D.8x13 L=390	HOSE D.8x13 L=390	1
8	X20.014.000DX	MANO A 4 USCITE CON TUBETTI	FOUR OUTLETS	1
9	X20.697.000	FERMA DIFFUSORI	NOZZLE STOP	4
10	XD0.06.5588G	DADO M6 6S PG 5588 ZINC.	M6 6S BIG LEAD NUT 5588	2
11	XFC.012,5.014	FASCETTA COBRA SL030705	KOBRA CLAMP SL030705	4
12	XFC.013,5.015	FASCETTA COBRA SL030710	KOBRA CLAMP SL030710	4
13	XRP.006.000	RONDELLA PIANA D.6 6592 ZINC.	6mm D. FLAT WASHER	4
14	XTE.006.020T	VITE TE M6X20 5739 ZINC.	BOLT TE M6X20 5739	2



N°	Doc. Number	Titolo	Title	Q.tà
1	X02.008.304C	DISTRIBUTORE LIQUIDI A 4 RUBINETTI CON ANTIGOCCIA	FOUR TAPS LIQUID DISTRIBUTOR WITH ANTI-DRIP DEVICE	1
2	X02.030.010	GUARNIZIONE IN GOMMA D.24X13X3	GASKET D.24X13X3	1
3	X02.182.000	TAPPO 3/4" F.	FEMALE 3/4" CAP	1
4	X02.217.028	TUBO D.8x13 L=280	HOSE D.8x13 L=280	1
5	X02.217.032	TUBO D.8x13 L=320	HOSE D.8x13 L=320	1
6	X02.217.036	TUBO D.8x13 L=360	HOSE D.8x13 L=360	1
7	X02.217.039	TUBO D.8x13 L=390	HOSE D.8x13 L=390	1
8	X20.014.000SX	MANO A 4 USCITE CON TUBETTI	FOUR OUTLETS	1
9	X20.697.000	FERMA DIFFUSORI	NOZZLE STOP	4
10	XD0.06.5588G	DADO M6 6S PG 5588 ZINC.	M6 6S BIG LEAD NUT 5588	2
11	XFC.012,5.014	FASCETTA COBRA SL030705	KOBRA CLAMP SL030705	4
12	XFC.013,5.015	FASCETTA COBRA SL030710	KOBRA CLAMP SL030710	4
13	XRP.006.000	RONDELLA PIANA D.6 6592 ZINC.	6mm D. FLAT WASHER	4
14	XTE.006.020T	VITE TE M6X20 5739 ZINC.	BOLT TE M6X20 5739	2

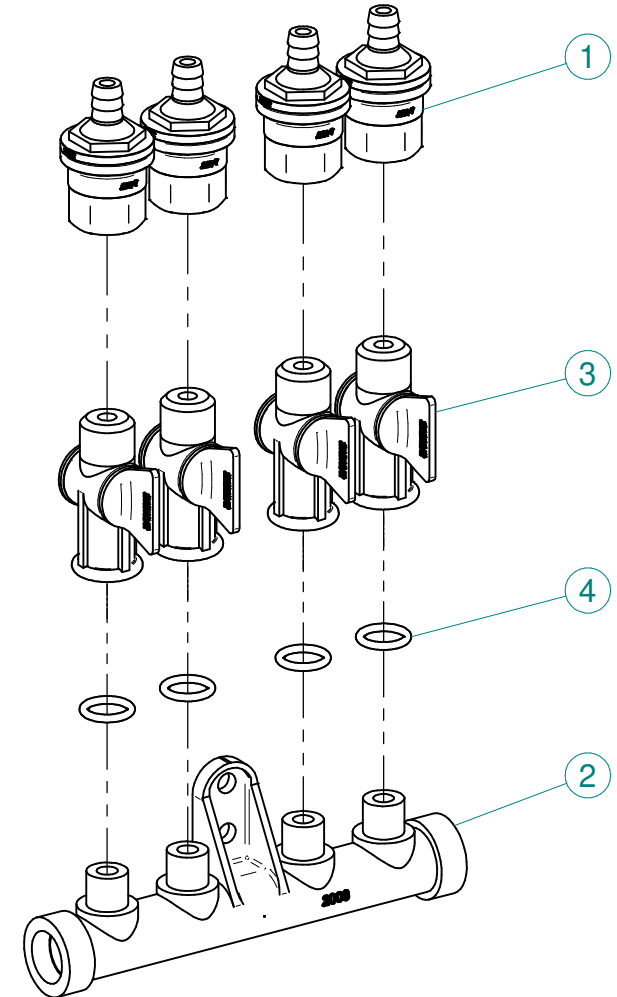
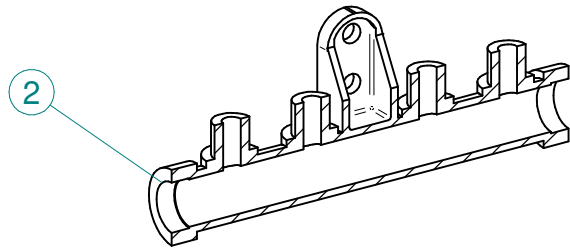


N°	Doc. Number	Titolo	Title	Q.tà
1	X00.055.045	GIRELLO 3/4" GAS ALTO	3/4" GAS FLY NUT	16
2	X00.055.046	RACCORDO CURVO P.G. Ø16	CURVED UNION WITH R.H. Ø16	2
3	X00.055.046R	RACCORDO CURVO P.G. Ø 14	CURVED UNION WITH R.H. D.14	8
4	X00.226.05C	GETTO ANTIGOCCIA DIRITTO COMPLETO (0,3 bar)	COMPLETE ANTIDROP (0,3 bar)	8
5	X02.002.000	RACCORDO DIRITTO 3/4" P.G.16	STRAIGHT UNION 3/4" R.H.16	6
6	X02.008.204C	DISTRIBUTORE LIQUIDI A 4 RUBUNETTI	FOUR TAPS LIQUID DISTRIBUTOR	1
7	X02.008.304C	DISTRIBUTORE LIQUIDI A 4 RUBINETTI CON ANTIGOCCIA	FOUR TAPS LIQUID DISTRIBUTOR WITH ANTI-DRIP DEVICE	2
8	X02.030.010	GUARNIZIONE IN GOMMA D.24X13X3	GASKET D.24X13X3	2
9	X02.150.000	REGOLATORE A DISCO ROTANTE COMPLETO	ROTATION DISK REGULATION	8
10	X02.182.000	TAPPO 3/4" F.	FEMALE 3/4" CAP	2
11	X02.211.023	TUBO Ø16x23 L=230	HOSE Ø16x23 L=230	1
12	X02.211.023	TUBO Ø16x23 L=230	HOSE Ø16x23 L=230	1
13	X02.211.185	TUBO Ø16x23 L=1850	HOSE Ø16x23 L=1850	1
14	X02.211.185	TUBO Ø16x23 L=1850	HOSE Ø16x23 L=1850	1
15	X02.212.003	TUBO Ø19x28 L=30	HOSE Ø19x28 L=30	1
16	X02.213.007	TUBO Ø10x16 L=70	HOSE Ø10x16 L=70	6
17	X02.213.007	TUBO Ø10x16 L=70	HOSE Ø10x16 L=70	2
18	X02.213.020	TUBO Ø10x16 L=200	HOSE Ø10x16 L=200	1
19	X02.213.020	TUBO Ø10x16 L=200	HOSE Ø10x16 L=200	1
20	X02.213.095	TUBO Ø10x16 L=950	HOSE Ø10x16 L=950	1
21	X02.213.095	TUBO Ø10x16 L=950	HOSE Ø10x16 L=950	1
22	X02.217.032	TUBO Ø8x13 L=320	HOSE Ø8x13 L=320	1
23	X02.217.032	TUBO Ø8x13 L=320	HOSE Ø8x13 L=320	1
24	X02.217.035	TUBO Ø8x13 L=350	HOSE Ø8x13 L=350	1
25	X02.217.035	TUBO Ø8x13 L=350	HOSE Ø8x13 L=350	1
26	X02.217.038	TUBO Ø8x13 L=380	HOSE Ø8x13 L=380	1
27	X02.217.038	TUBO Ø8x13 L=380	HOSE Ø8x13 L=380	1
28	X02.217.043	TUBO Ø8x13 L=430	HOSE Ø8x13 L=430	1
29	X02.217.043	TUBO Ø8x13 L=430	HOSE Ø8x13 L=430	1
30	X02.217.290	TUBO Ø8x13 L=2900	HOSE Ø8x13 L=2900	1
31	X02.217.290	TUBO Ø8x13 L=2900	HOSE Ø8x13 L=2900	1
32	X02.217.315	TUBO Ø8x13 L=3150	HOSE Ø8x13 L=3150	1
33	X02.217.315	TUBO Ø8x13 L=3150	HOSE Ø8x13 L=3150	1
34	X02.293.000	RIDUZIONE 1" M - 3/4" M	1" M - 3/4" M REDUCER NIPPLE	2
35	X02.349.000	GUARNIZIONE PIANA D.17X23X3	17X23X3 FLAT GASKET (G4000B)	16
36	X02.380.000	NIPPLO 3/4"	NIPPLE 3/4"	10
37	X02.396.000	RACCORDO A T 3/4" - 3/4" - 3/4" F.	UNION 3/4" - 3/4" - 3/4" F.	4
38	X02.999.000	STAFFA FISSAGGIO RACCORDO A T	T UNION FIXING BRACKET	2
39	X21.011.000	RACCORDO P.G. CURVO Ø12 G3/4	ELBOW R.H. Ø12	4
40	XD0.06.5588G	DADO M6 6S PG 5588 ZINC.	M6 6S BIG LEAD NUT 5588	2
41	XD0.10.5588G	DADO M10 NORMALE 5588G	NUT M10 NORMAL 5588G	2
42	XDA.010.0BG	DADO AUTOBLOCCANTE M10	SELF LOCKING NUT M10	2
43	XDOT.06.5587	DADO OTTONE M6	M6 BRASS NUT 5587	4
44	XFC.012,5.014	FASCETTA COBRA SL030705	KOBRA CLAMP SL030705	8
45	XFC.013,5.015	FASCETTA COBRA SL030710	KOBRA CLAMP SL030710	20
46	XFC.015,5.017	FASCETTA COBRA SLO30720	KOBRA CLAMP	8
47	XFC.016,5.018	FASCETTA COBRA 16,5 - 18	KOBRA CLAMP 16,5 - 18	12
48	XFC.022,5.024	FASCETTA COBRA SLO30756	KOBRA CLAMP SLO30756	8
49	XOR.000.117	OR D.13,1X2,62	13.1X2.62 O-RING GASKET	6
50	XOR.004.081	OR Ø 20,22 x 3,53	20,22 x 3,53 O-RING GASKET	12
51	XRP.006.000	RONDELLA PIANA D.6 6592 ZINC.	6mm D. FLAT WASHER	4
52	XRP.010.000	RONDELLA PIANA D.10 6592 ZINC.	WASHER Ø 10	4
53	XRP.010.030	RONDELLA PIANA F.LARGA D.10X30 ZINC.	10X30mm D. LARGE THREAD FLAT	1
54	XTCC.06.16	VITE TESTA A CROCE M6x16	CROSS SLOTTED SCREW M6x16	4
55	XTE.006.020T	VITE TE M6X20 5739 ZINC.	BOLT TE M6X20 5739	2
56	XTE.010.035T	VITE TE UNI 5739-65 M10x35-8.8	SCREW TE UNI 5739-65 M10x35-8.8	1
57	XTE.010.060T	VITE TE UNI 5739-65 M10x60-8.8	SCREW TE UNI 5739-65 M10x60-8.8	1

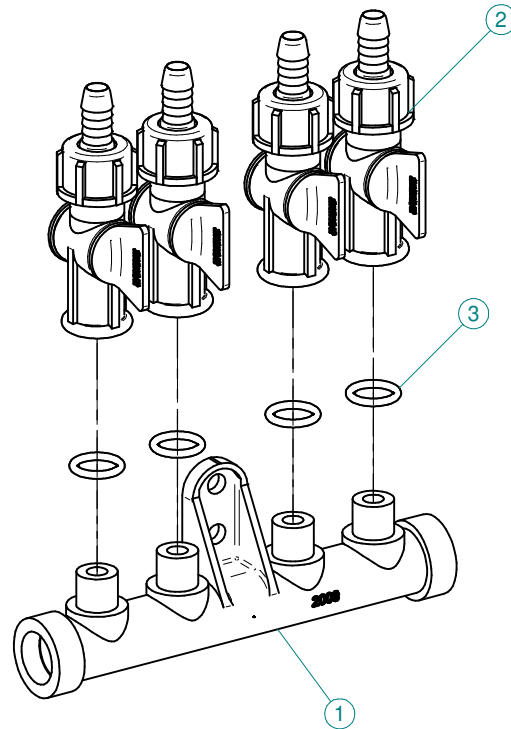




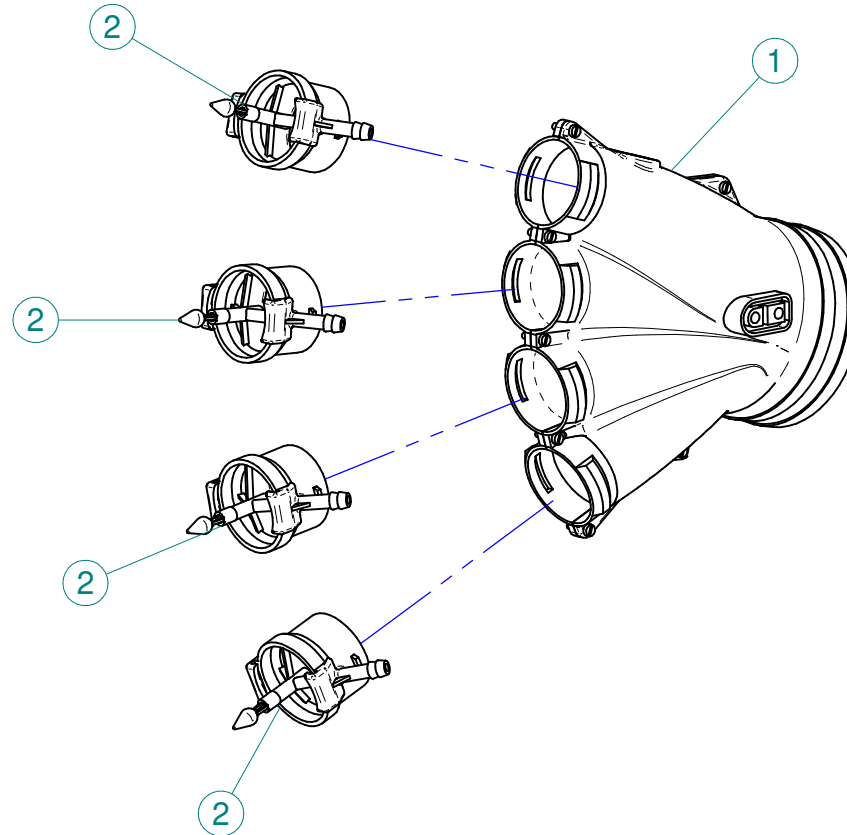
N°	Doc. Number	Titolo	Title	Q.tà
1	X02.147.500	COPPIA DI SEMICORPO REGOLATORE	REGULATOR HALF-BODY	1
2	X02.148.000	DISCO ROTANTE PER REGOLATORE	REGULATOR DISK	1
3	X02.349.000	GUARNIZIONE PIANA D.17X23X3	17X23X3 FLAT GASKET (G4000B)	1
4	XDF.OTT.006	DADO AD ALETTE IN OTTONE M6	BRASS M6 WING NUT	2
5	XOR.002.062	OR D.15,6X1,78	15.6X1.78 O-RING GASKET	2
6	XRP.006.001	RONDELLA PIANA D.6 INOX	WASHER D.6	2
7	XTE.006.030I	VITE TE M6X30 INOX 5739	BOLT TE M6X30 STAINLESS STEEL 5739	2



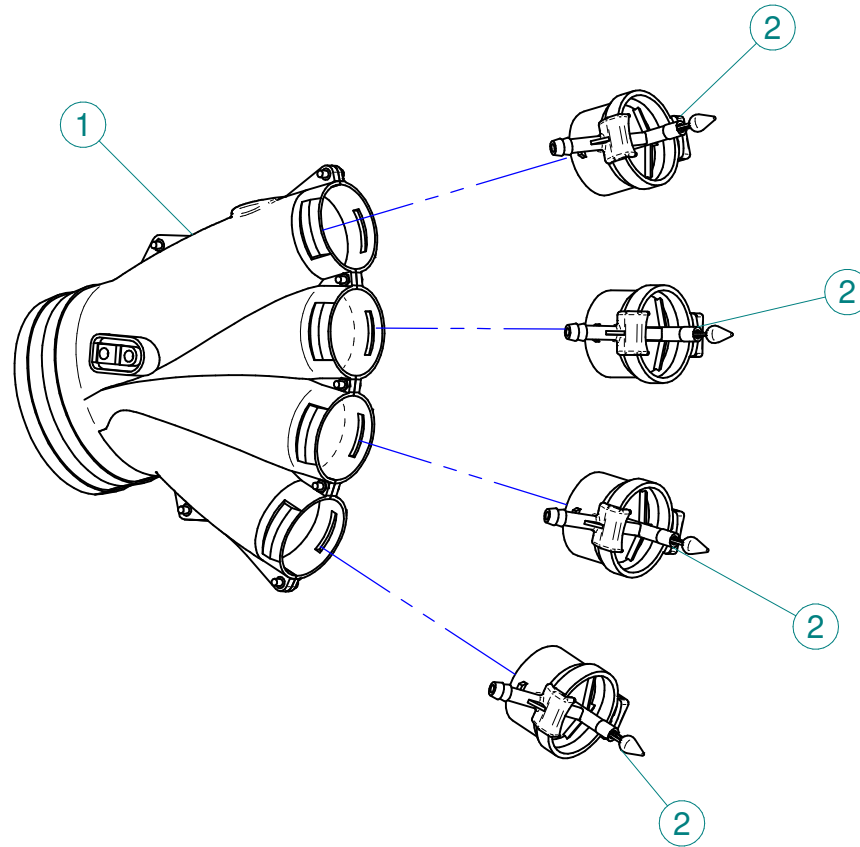
N°	Doc. Number	Titolo	Title	Q.tà
1	X00.227.01C	DISPOSITIVO ANTIGOCCIA	ANTI DRIP DEVICE	4
2	X02.008.000	DISTRIBUTORE LIQUIDO TESTATE	SPRAYHEADS LIQUID DISTRIBUTOR	1
3	X20.202.100	RUBINETTO F.1/4" M.18X1,5	TAP ASSEMBLY	4
4	XOR.000.117	OR D.13,1X2,62	13.1X2.62 O-RING GASKET	4



N°	Doc. Number	Titolo	Title	Q.tà
1	X02.008.000	DISTRIBUTORE LIQUIDO TESTATE	SPRAYHEADS LIQUID DISTRIBUTOR	1
2	X20.202.200	RUBINETTO P.G. D.10 F.1/4" GAS	VALVE F. 1/4 GAS WITH RUBBER HOLDER D.10	4
3	XOR.000.117	OR D.13,1X2,62	13.1X2.62 O-RING GASKET	4



N°	Doc. Number	Titolo	Title	Q.tà
1	X20.014.001DX	MANO A 4 USCITE NUDA	FOUR OUTLETS	1
2	X20.016.01C	RACCORDO ATTACCO RAPIDO PORTA TUBETTO	PIPE WITH OLIVE	4



N°	Doc. Number	Titolo	Title	Q.tà
1	X20.014.001DX	MANO A 4 USCITE NUDA	FOUR OUTLETS	1
2	X20.016.01C	RACCORDO ATTACCO RAPIDO PORTA TUBETTO	PIPE WITH OLIVE	4