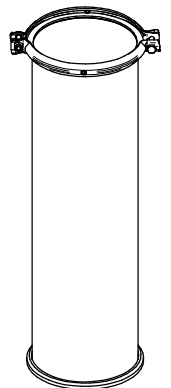
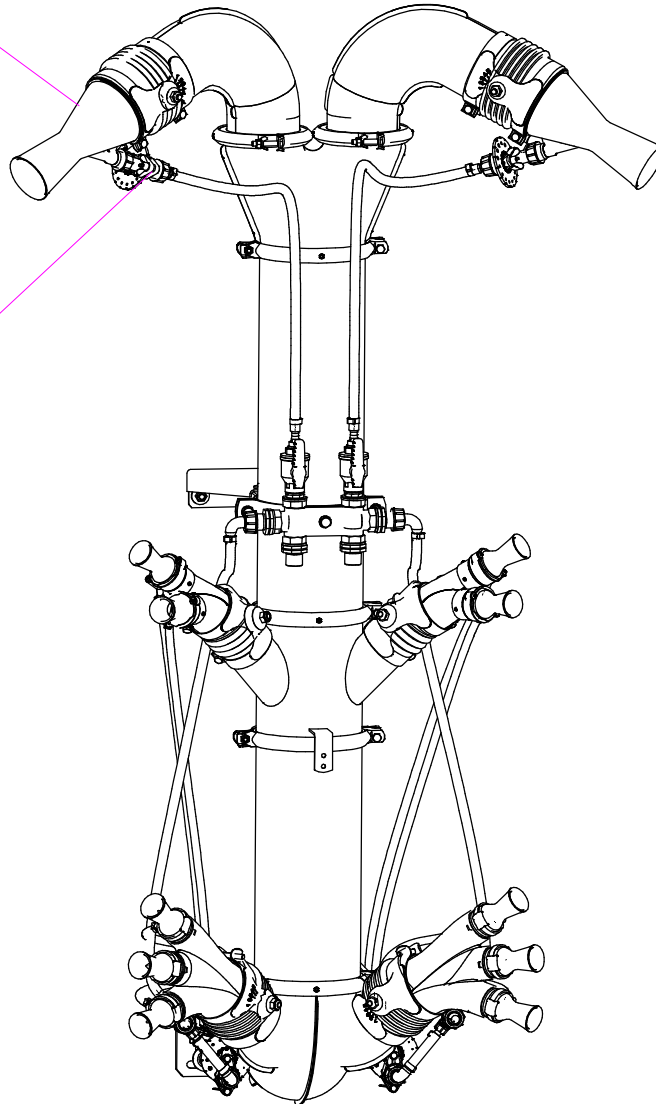


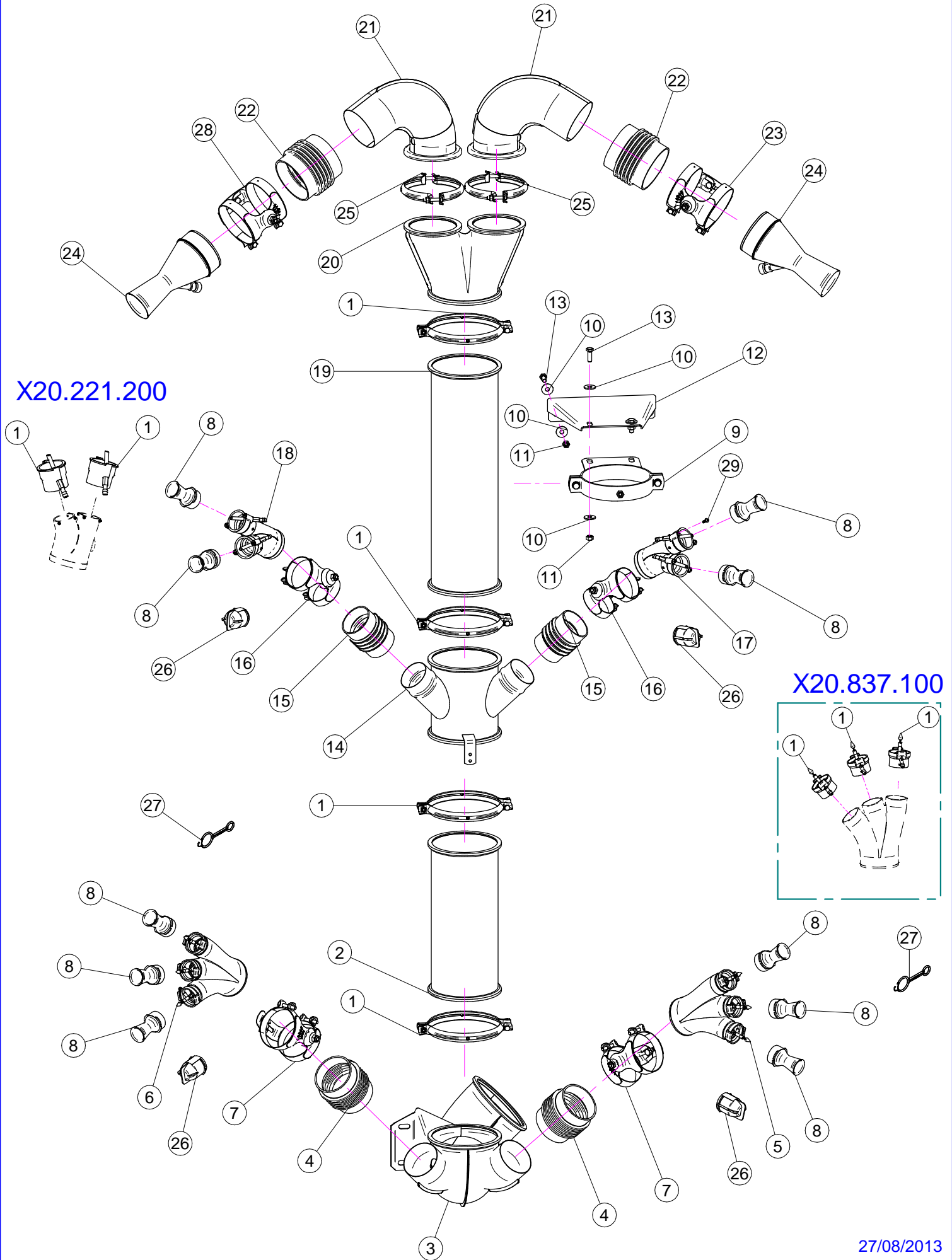
**Sez. T25 (⌘)**  
*Movimentazione Elettrica*  
*Electrical Movement*

**Sez. T03**  
*Condotto dell'aria*  
*Air duct*

**Sez. T06**  
*Circuito idraulico*  
*Plumbing of liquids*



**Sez. T28 (⌘)**  
*Prolunghe*  
*Extension*



X20.221.200

X20.837.100

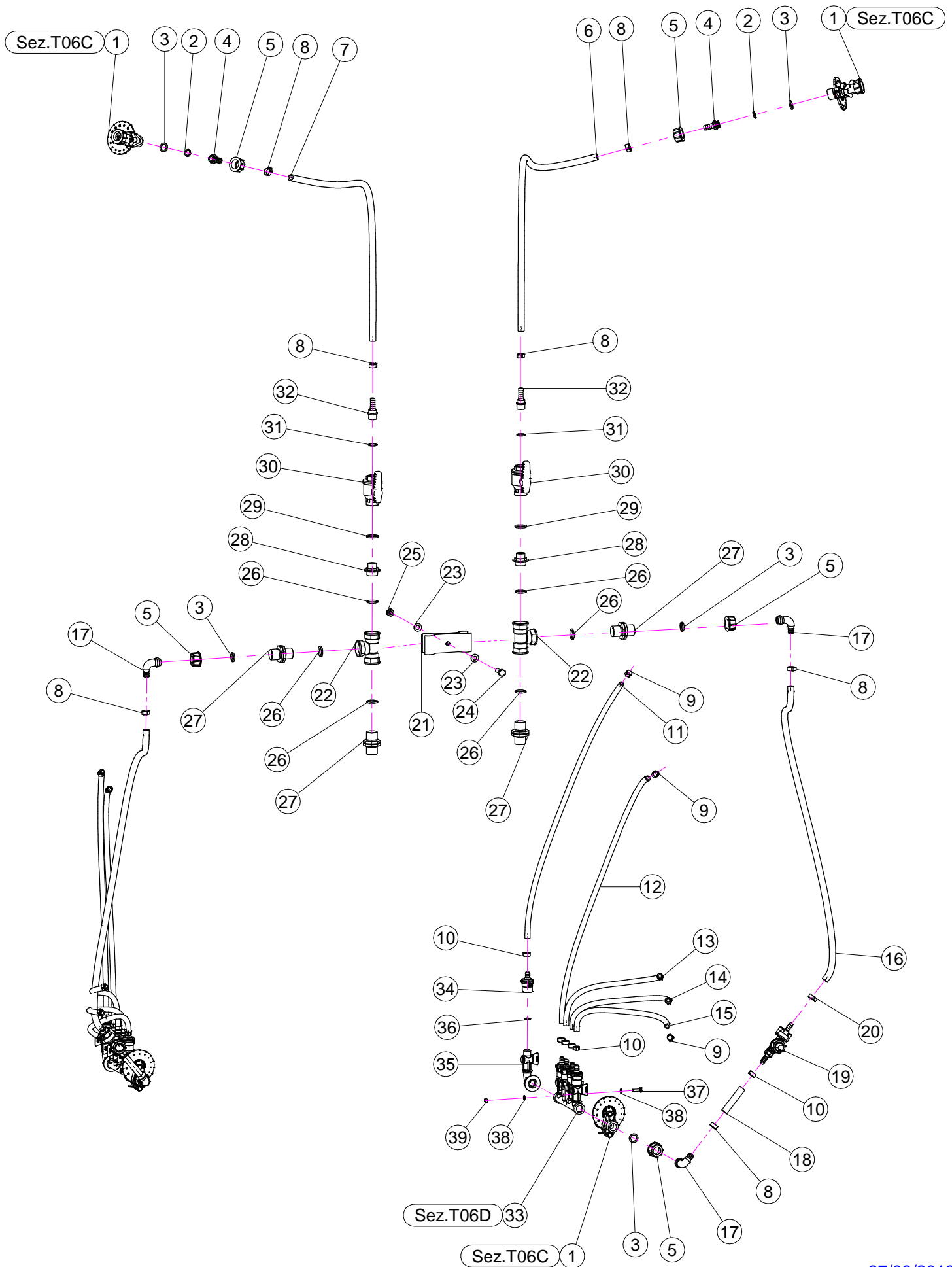
N°	Doc. Number	Titolo	Title	Q.tà	Note
1	X05.616.000	COLLARE PER TUBI D.175	PIPE CLAMP D.175	4	
2	X02.187.000	PROLUNGA D.175 X 400	EXTENSION D.175 X 400	1	
3	X04.882.600	CURVA INFERIORE D.175 CON USCITE D.100	LOWER BEND	1	
4	X02.069.000	MANICOTTO FLESSIBILE D.100 x 120	FLEXIBLE SLEEVE	2	
5	X20.837.100DX	MANO Ø 100 A TRE USCITE	THREE OUTLETS BODY	1	
6	X20.837.100SX	MANO Ø 100 A TRE USCITE	THREE OUTLETS BODY	1	
7	X21.014.000	COPPIA FASCETTE D.105	CLAMP D.105	2	
8	X00.004,5.50	DIFFUSORE 4,5/50	NOZZLE 4,5/50	10	
9	X20.503.000	FASCETTA D.175 FISSAGGIO TESTATE	D.175 CLAMP HEADS FIXING	1	
10	XRP.010.030	RONDELLA PIANA D.10 x 30 mm	WASHER D.10 x 30 mm	8	
11	XD0.10.5587G	DADO M10	NUT M10	4	
12	X40.208.001	STAFFA COMPLETA DI FISSAGGIO	FIXING BRACKET	1	
13	XTE.010.030T	VITE TE M10 x 30	SCREW TE M10 x 30	4	
14	X20.890.400	TRONCHETTO D.175 L=210 CON 2 USCITE D.80	EXTENSION D.175 L=210 WITH 2 OUTLETS D.80	1	
15	X02.020.000	MANICOTTO FLESSIBILE D.80 x 115	FLEXIBLE SLEEVE D.80 x 115	2	
16	X02.046.000	COPPIA FASCETTE D.85	CLAMP D.85	2	
17	X20.221.200DX	MANO Ø 80 A DUE USCITE	TWO OUTLETS BODY	1	
18	X20.221.200SX	MANO Ø 80 A DUE USCITE	TWO OUTLETS BODY	1	
19	X02.188.000	PROLUNGA D.175 X 600	EXTENSION D.175 X 600	1	
20	X20.204.000	CORPO D.175 CON 2 USCITE D.130	BODY D.175 WITH 2 OUTLETS D.130	1	
21	X04.845.600	CURVA Ø120 / 115°	ELBOW Ø120 / 115°	2	
22	X02.021.000	MANICOTTO FLESSIBILE D.120	FLEXIBLE SLEEVE	2	
23	X21.080.000	COPPIA FASCETTE Ø 127 DESTRA	RIGHT CLAMP Ø 127	1	
24	X10.018.120	DIFFUSORE 18/120 CON TUBETTO	NOZZLE 18/120	2	
25	X04.027.000	COLLARE PER TUBI D. 150	PIPE CLAMP D. 150	2	
26	X02.127.000	TAPPO DI ATTACCO RAPIDO	CAP NOZZLE PLUG	4	
27	X20.697.000	FERMA DIFFUSORE	NOZZLE STOP	10	
28	X21.081.000	COPPIA FASCETTE Ø 127 SINISTRA	LEFT CLAMP Ø 127	1	
29	XTMT.006.012P	VITI PER MAT. PLASTICI M6 x 12	SCREW M6 x 12	8	

**X20.837.100**

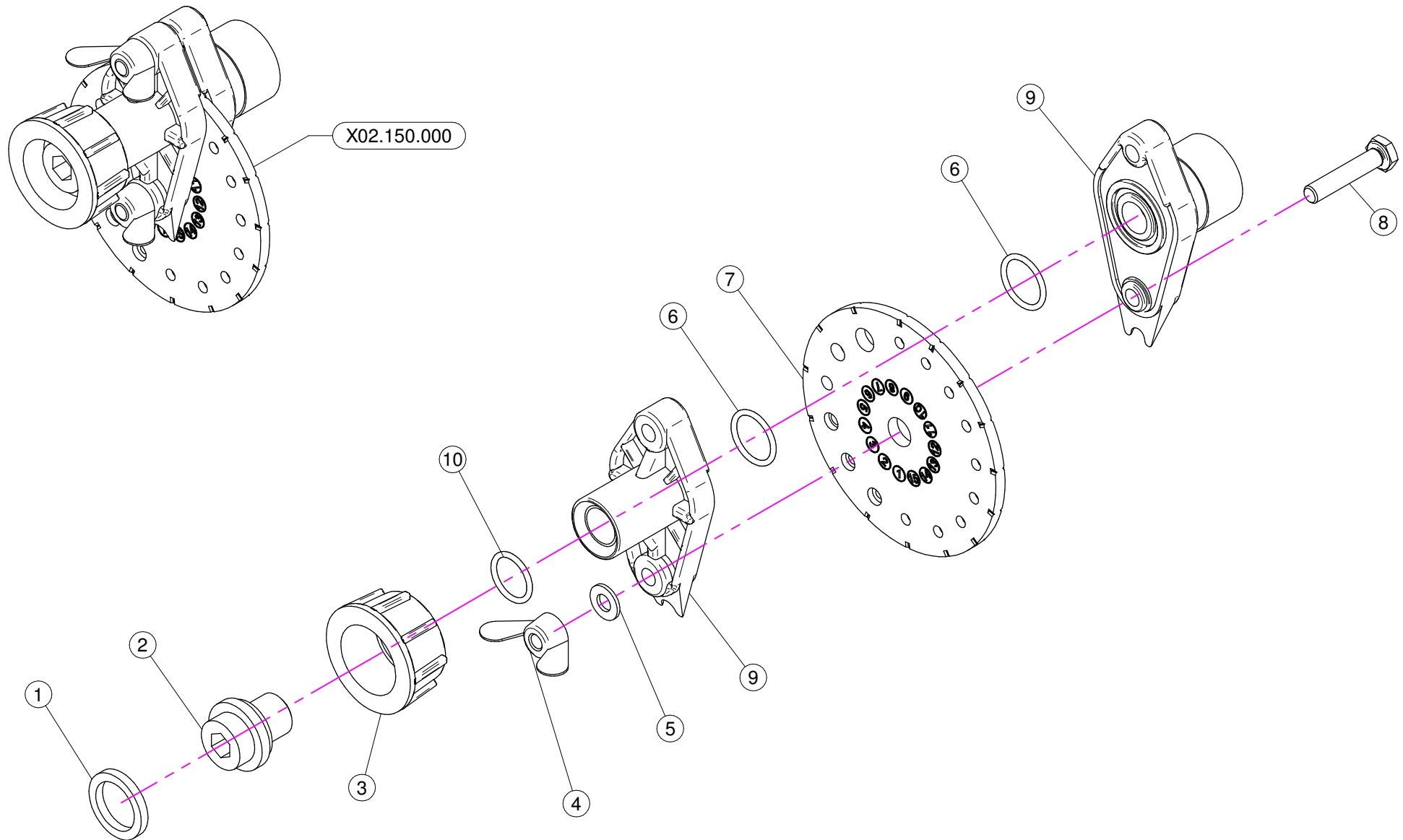
N°	Doc. Number	Titolo	Title	Q.tà	Note
1	X20.016.01C	RACCORDO ATTACCO RAPIDO PORTA TUBETTO	PIPE WITH OLIVE	3	

**X20.221.200**

N°	Doc. Number	Titolo	Title	Q.tà	Note
1	X20.016.100C	PORTADIFFUSORE CON TUBETTO COMPLETO	PIPE	2	

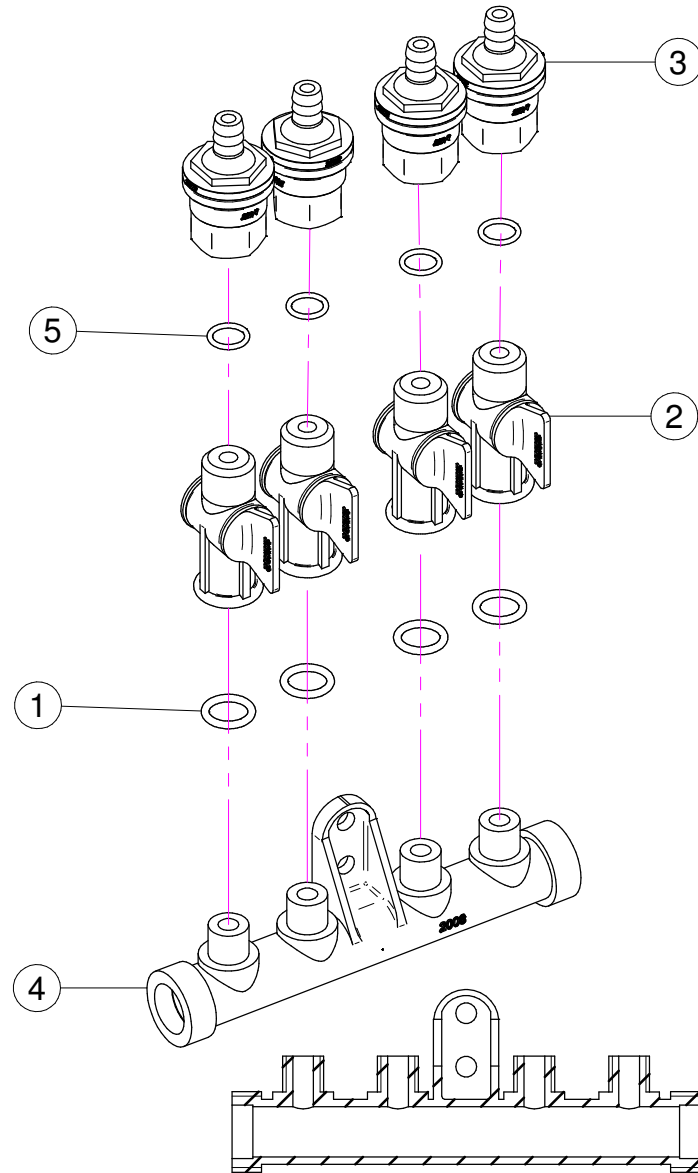


N°	Doc. Number	Titolo	Title	Q.tà	Note
1	X02.150.000	REGOLATORE A DISCO ROTANTE COMPLETO	ROTATION DISK REGULATION	4	
2	XOR.000.117	OR D. 13,1x18,34x2,62	13,1x18,34x2;62 O-RING GASKET	2	
3	X02.349.000	GUARNIZIONE PIANA D.17X23X3	17X23X3 FLAT GASKET	6	
4	X02.122.000	RACCORDO A P.G. D.13	D.13 UNION	2	
5	X00.055.045	GIRELLO 3/4" GAS	3/4" FLY NUT	6	
6	X02.213.060	TUBO D.10x16 L=600	TUBO D.10x16 L=600	1	
7	X02.213.060	TUBO D.10x16 L=600	HOSE D.10x16 L=600	1	
8	XFC.016,5.018	FASCETTA COBRA 16,5 - 18	KOBRA CLAMP 16,5 - 18	8	
9	XFC.012,5.014	FASCETTA COBRA SLO30705	KOBRA CLAMP	10	
10	XFC.013,5.015	FASCETTA COBRA SLO30710	KOBRA CLAMP	12	
11	X02.217.082	TUBO D.8x13 L=820	HOSE D.8x13 L=820	2	
12	X02.217.080	TUBO D.8x13 L=800	HOSE D.8x13 L=800	2	
13	X02.217.042	TUBO D.8x13 L=420	HOSE D.8x13 L=420	2	
14	X02.217.038	TUBO D.8x13 L=380	HOSE D.8x13 L=380	2	
15	X02.217.035	TUBO D.8x13 L=350	HOSE D.8x13 L=350	2	
16	X02.213.092	TUBO D.10x16 L=920	TUBO D.10x16 L=920	2	
17	X00.055.046R	RACCORDO CURVO P.G. D.14	CURVED UNION WITH R.H. D.14	4	
18	X02.213.007	TUBO D.10x16 L=70	HOSE D.10x16 L=70	2	
19	X00.226.05C	GETTO ANTIGOCCIA DIRITTO COMPLETO	COMPLETE ANTIDROP	2	
20	XFC.015,5.017	FASCETTA COBRA SLO30720	KOBRA CLAMP	2	
21	X02.999.000	STAFFA FISSAGGIO RACCORDO A T	T UNION FIXING BRACKET	1	
22	X02.396.000	RACCORDO A T 3/4" - 3/4" - 3/4" F.	UNION 3/4" - 3/4" - 3/4" F.	2	
23	XRP.010.000	RONDELLA PIANA D.10	WASHER D.10	2	
24	XTE.010.035T	VITE TE 10 x 35	SCREW TE 10 x 35	1	
25	XDA.010.0BG	DADO AUTOBLOCCANTE M10	SELF LOCKING NUT M10	1	
26	XOR.004.081	OR D.20,22 x 3,53	20,22 x 3,53 O-RING GASKET	6	
27	X02.380.000	NIPPLO 3/4"	NIPPLE 3/4"	4	
28	X00.055.044	NIPPLO 1/2" GAS 3/4" GAS	NIPPLE 1/2" - 3/4" GAS	2	
29	X02.265.000	GUARNIZIONE PIANA D. 20/30 x 2,5	PLANE GASKET D. 20/30 X 2,5	2	
30	X21.147.000	VALVOLA A SFERA 1/2" F/F	WAYS VALVE 1/2" F/F	2	
31	XOR.000.121	OR D. 15,88 x 2,62	15,88 x 2,62 O-RING GASKET	2	
32	X21.150.000	RACCORDO A P.G. D.13 FIL.1/2"M.	STRAIGHT HOSE R.H. D.13 THR.1/2"M.	2	
33	X02.008.304C	DISTRIBUTORE LIQUIDI A 4 RUBINETTI	4 TAPS LIQUID MANIFOLD	2	
34	X00.227.01C	DISPOSITIVO ANTIGOCCIA	ANTDRIP VALVE	2	
35	X20.202.102C	RUBINETTO 1/4"F CON CURVA	TAP ASSEMBLY WITH ELBOW	2	
36	XOR.002.043	OR 10.82X14.38X1.78 NBR70	10.82X14.38X1.78 NBR70 O-RING GASKET	2	
37	XTE.006.020T	VITE TE M6 x 20	SCREW TE M6 x 20	4	
38	XRP.006.000	RONDELLA PIANA D. 6	WASHER D.6	8	
39	XD0.06.5588G	DADO M6	NUT M6	4	



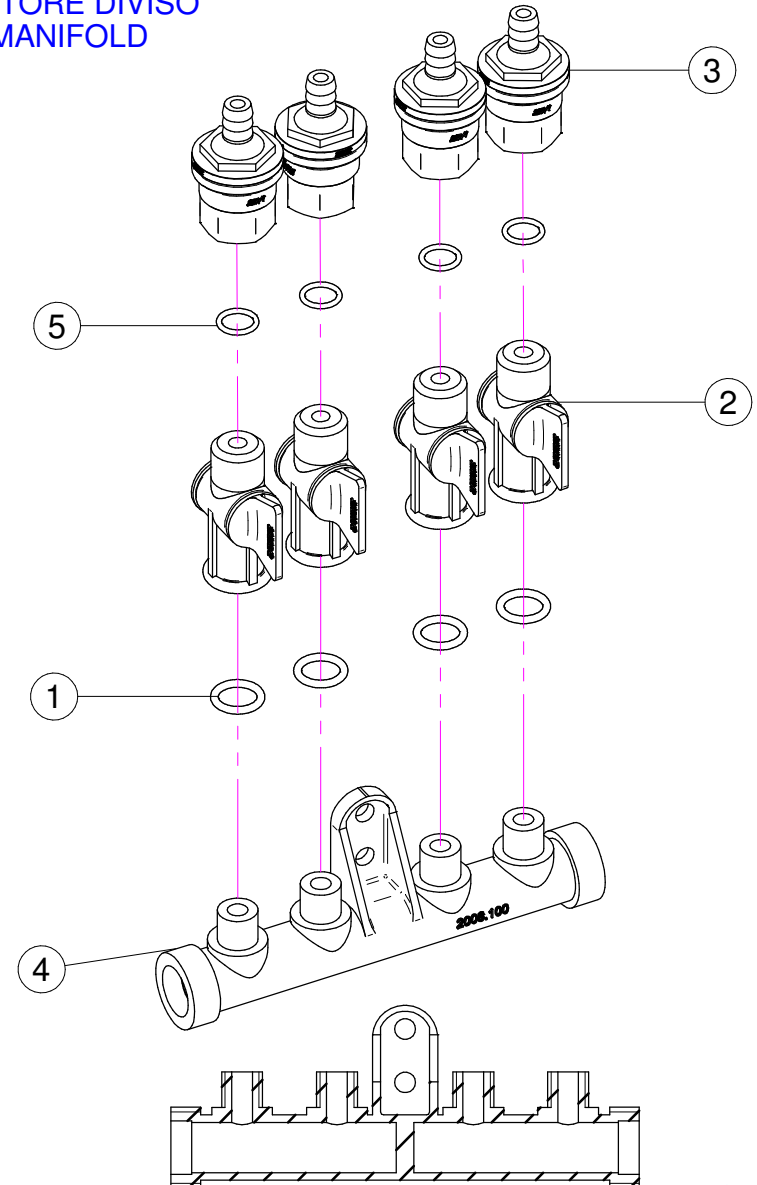
N°	Doc. Number	Titolo	Title	Q.tà	Note
1	X02.349.000	GUARNIZIONE PIANA D.17X23X3	17X23X3 FLAT GASKET	1	
2	X02.117.000	NIPPLO M14X1.5/D.17	ADAPTOR NIPPLE	1	
3	X00.055.045	GIRELLO 3/4" GAS	3/4" FLY NUT	1	
4	XDF.OTT.006	DADO AD ALETTE IN OTTONE M6	WING NUT M6	2	
5	XRP.006.000I	RONDELLA PIANA D. 6 INOX	INOX WASHER D.6	2	
6	XOR.002.062	OR D.15.6X1.78	D.15.6X1.78 OR	2	
7	X02.148.000	DISCO ROTANTE PER REGOLATORE	REGULATOR DISK	1	
8	XTE.006.030I	VITE TE M6X30 INOX	INOX M6X30 BOLT	2	
9	X02.147.500	COPPIA DI SEMICORPO REGOLATORE	REGULATOR HALF-BODY	1	
10	XOR.003.050	OR D.12.37x2.62	O-RING D.12.37x2.62	1	

# X02.008.304C



# X02.008.404C

DISTRIBUTORE DIVISO  
DIVIDED MANIFOLD



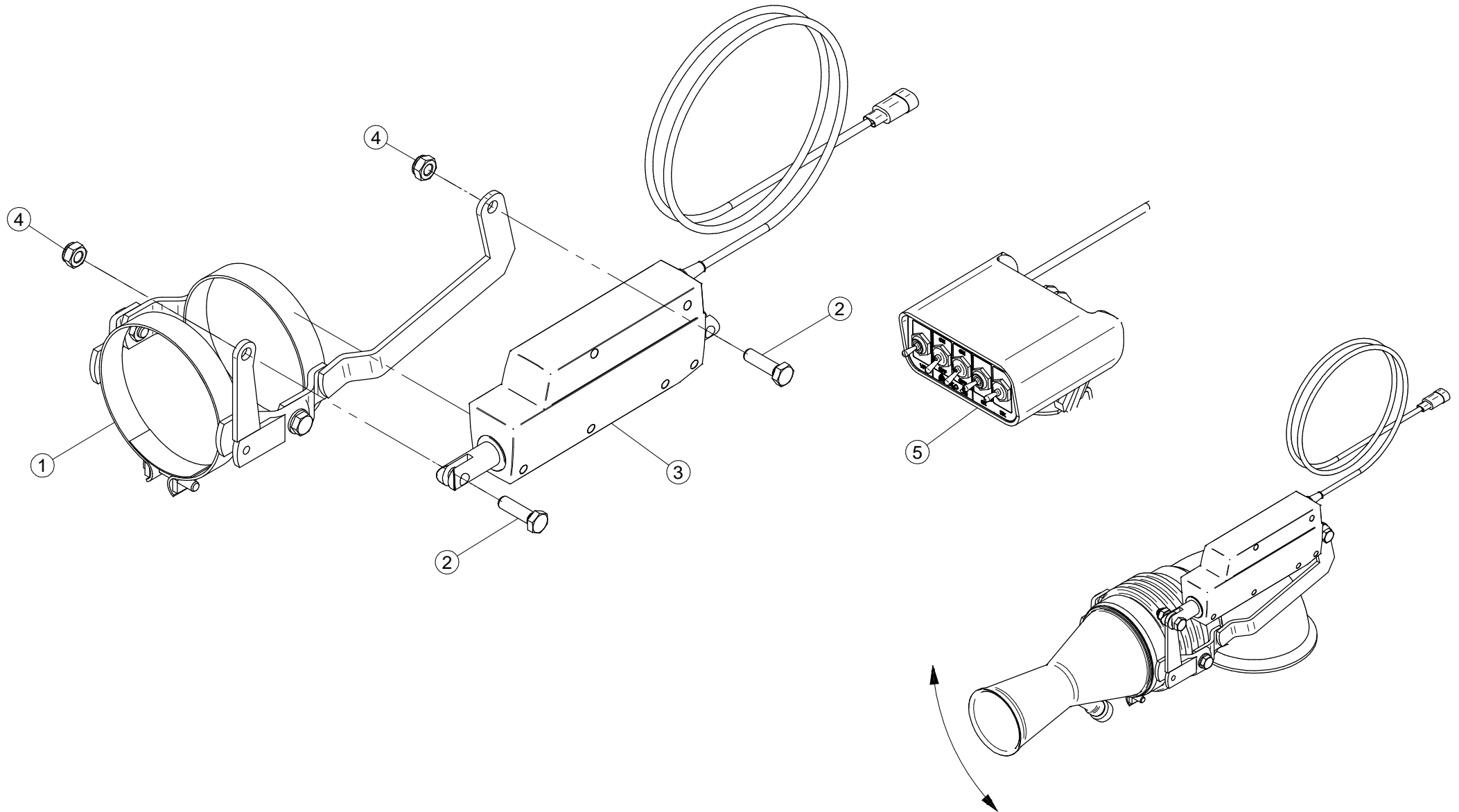


## X02.008.304C

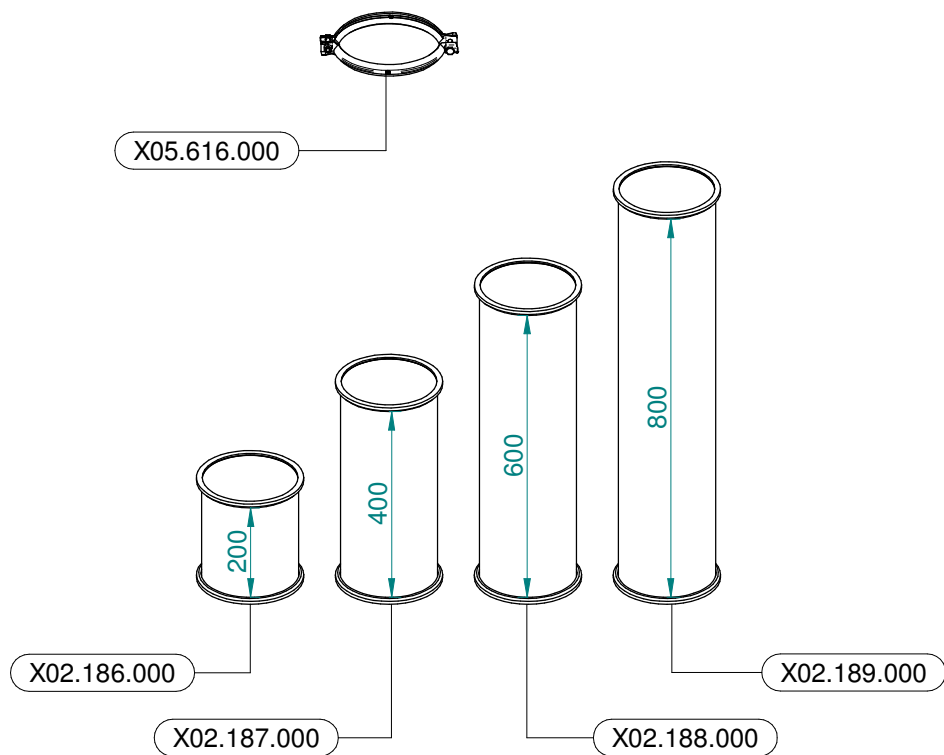
N°	Doc. Number	Titolo	Title	Q.tà	Note
1	XOR.000.117	OR D. 13,1x18,34x2,62	13,1x18,34x2;62 O-RING GASKET	4	
2	X20.202.100	RUBINETTO P.G. D.10 F.1/4" GAS TAGLIATO	TAP ASSEMBLY	4	
3	X00.227.01C	DISPOSITIVO ANTIGOCCIA	ANTDRIP VALVE	4	
4	X02.008.000	DISTRIBUTORE LIQUIDO TESTATE	SPRAYHEADS LIQUID MANIFOLD	1	
5	XOR.002.043	OR 10.82X14.38X1.78 NBR70	10.82X14.38X1.78 NBR70 O-RING GASKET	4	

## X02.008.404C

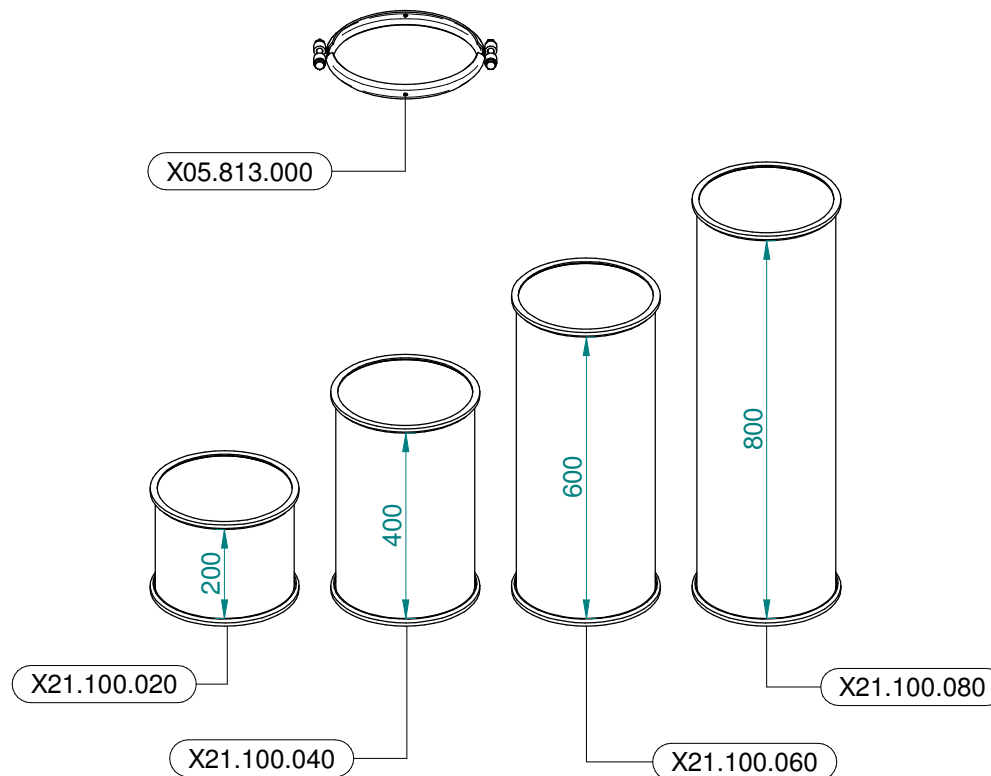
N°	Doc. Number	Titolo	Title	Q.tà	Note
1	XOR.000.117	OR D. 13,1x18,34x2,62	13,1x18,34x2;62 O-RING GASKET	4	
2	X20.202.100	RUBINETTO P.G. D.10 F.1/4" GAS TAGLIATO	TAP ASSEMBLY	4	
3	X00.227.01C	DISPOSITIVO ANTIGOCCIA	ANTDRIP VALVE	4	
4	X02.008.100	DISTRIBUTORE LIQUIDO TESTATE DIVISO	DIVIDED SPRAYHEADS LIQUID MANIFOLD	1	
5	XOR.002.043	OR 10.82X14.38X1.78 NBR70	10.82X14.38X1.78 NBR70 O-RING GASKET	4	



N°	Doc. Number	Titolo	Title	Q.tà	Note
1	X02.140.500	COPPIA FASCETTE ORIENTABILI D.127 CON ATTACCO ATTUATORE	CLAMP D.127 WITH ACTUATOR BRACKET	2	
2	XTE.010.035T	VITE TE 10 x 35	SCREW TE 10 x 35	4	
3	X21.016.000	ATTUATORE LINEARE (LA 12.1)	LINEAR ACTUATOR (LA 12.1)	2	
4	XDA.010.0BG	DADO AUTOBLOCCANTE M10	SELF LOCKING NUT M10	4	
5	X21.030.200	KIT COMANDO ELETTRICO ( ATTUATORI / ELETROVALVOLE)	KIT REMOTE CONTROL ( LINEAR ACTUATOR / SOLENOID VALVE )	1	



**Ø 175**  
 Plus 42 - 45 - 50  
 Blitz 45 - 50  
 Link 50



**Ø 250**  
 Plus 55  
 Blitz 55  
 Link 55