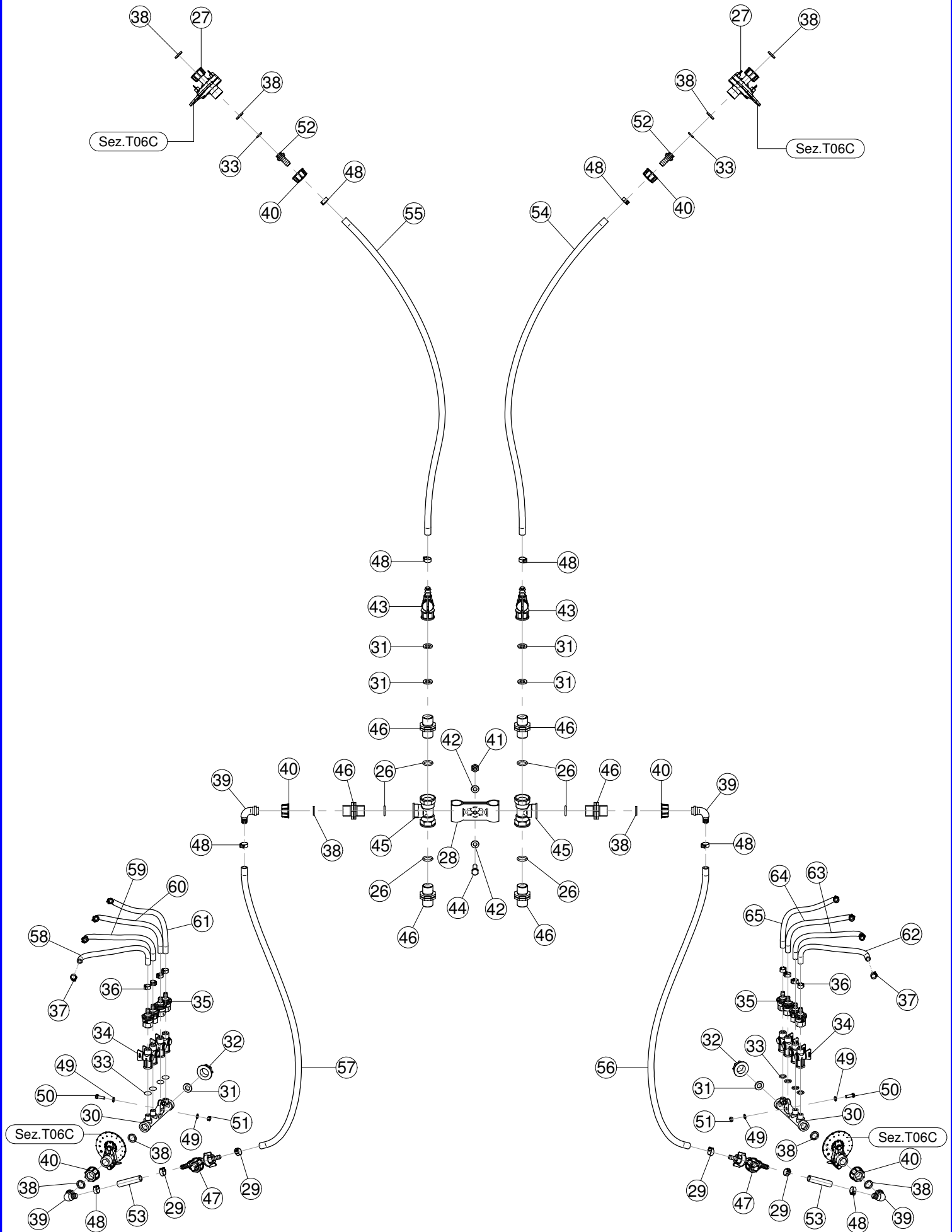
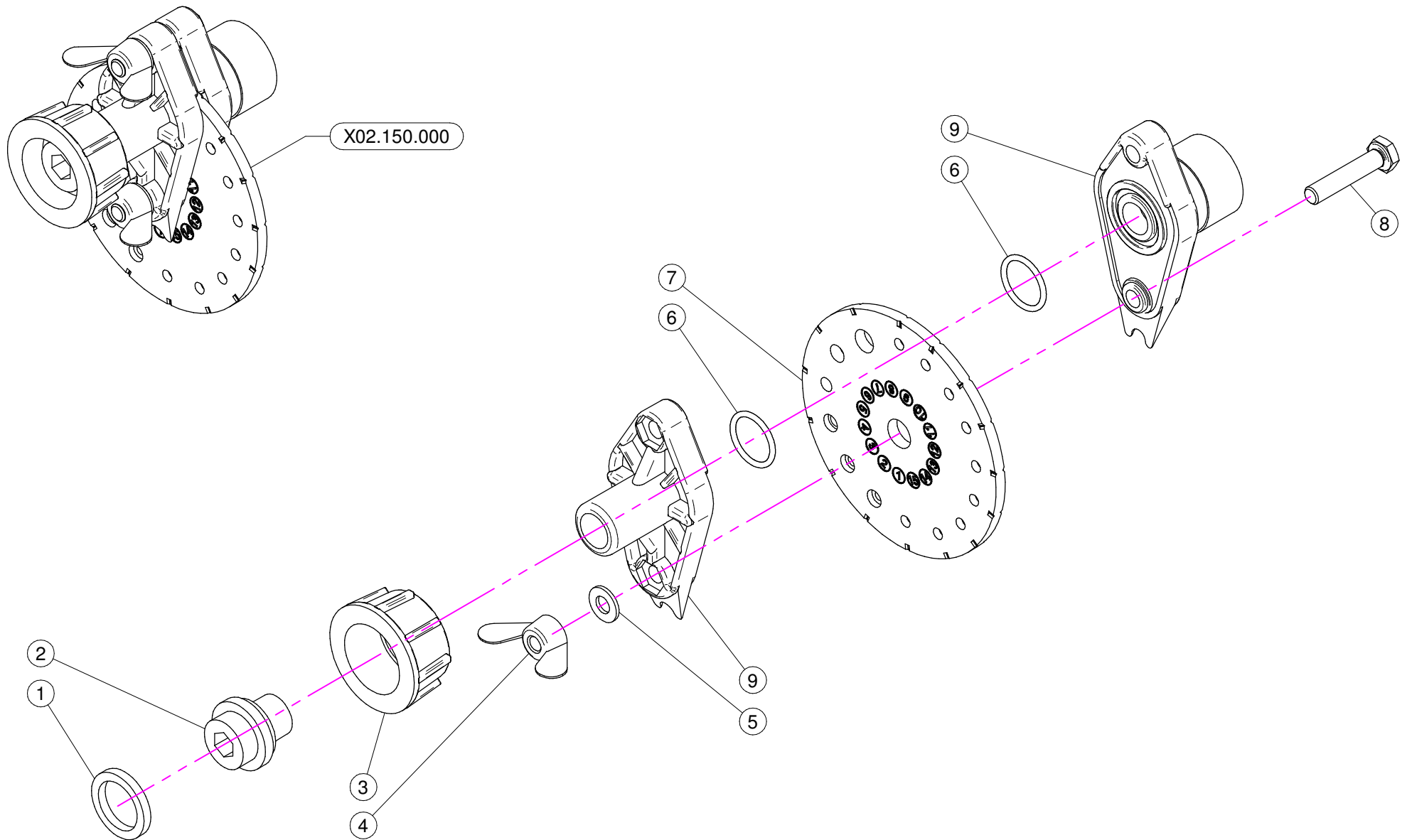


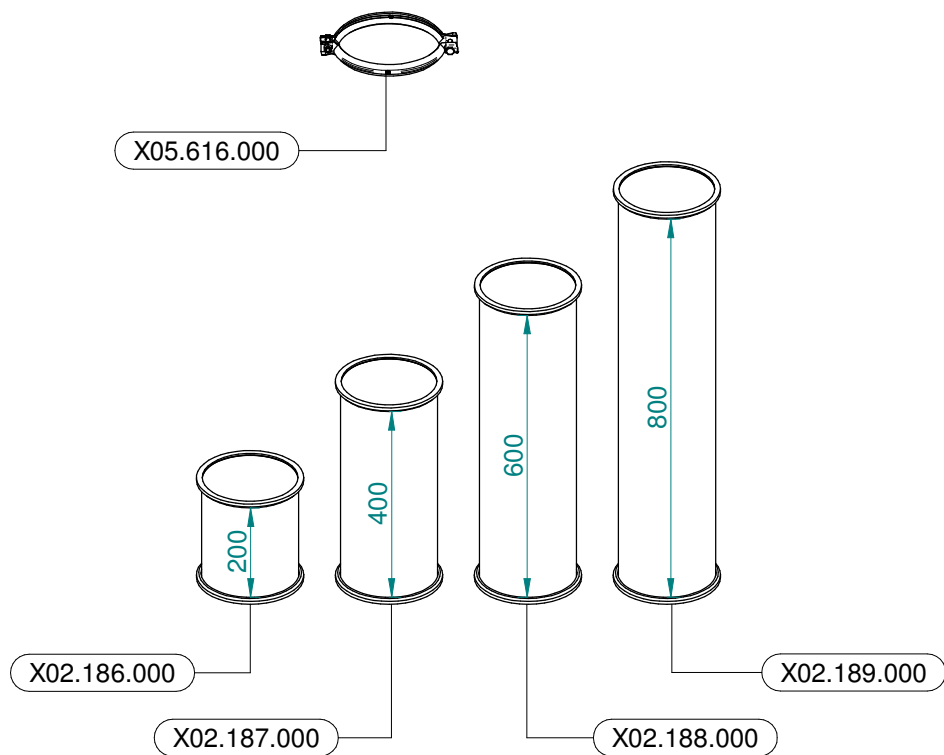
N°	Doc. Number	Titolo	Title	Q.tà
1	X04.882.400	CURVA INFERIORE D.175 CON 2 USCITE D.120	LOWER BEND	1
2	X02.189.000	PROLUNGA D.175 X 800	EXTENSION D.175 X 800	1
3	X20.204.000	CORPO D.175 CON 2 USCITE D.120	BODY D.175 WITH 2 OUTLETS D.120	1
4	X20.644.102	CURVA D.120 L=520 PER TC	ELBOW D.120 L=520 PER TC	2
5	X02.021.000	MANICOTTO FLESSIBILE D.120	FLEXIBLE SLEEVE	4
6	X02.140.000	COPPIA FASCETTE ORIENTABILI D.127	CLAMP D.127	4
7	X10.022,5.120	DIFFUSORE 22,5/120 CON TUBETTO	NOZZLE 22,5/120	2
8	X20.014.000DX	MANO A 4 USCITE CON TUBETTI	FOUR OUTLETS	1
9	X20.014.000SX	MANO A 4 USCITE CON TUBETTI	FOUR OUTLETS	1
10	X00.006.050	DIFFUSORE 6/50	NOZZLE 6/50	8
11	XD0.10.5587G	DADO M10	NUT M10	2
12	XRP.010.030	RONDELLA PIANA D.10 x 30 mm	WASHER D.10 x 30 mm	6
13	X20.503.000	FASCETTA D.175 FISSAGGIO TESTATE	D.175 CLAMP HEADS FIXING	1
14	X04.027.000	COLLARE PER TUBI Øe 130 mm	PIPE CLAMP Øe 130 mm	2
15	X05.616.000	COLLARE PER TUBI D.175	PIPE CLAMP D.175	4
16	XTE.010.030T	VITE TE M10 x 30	SCREW TE M10 x 30	2
17	X02.127.000	TAPPO DI ATTACCO RAPIDO	CAP NOZZLE PLUG	2
18	X02.186.000	PROLUNGA D.175 x 200	EXTENSION D.175 x 200	1
19	X40.208.001	STAFFA COMPLETA DI FISSAGGIO	FIXING BRACKET	1
20	XRP.010.000	RONDELLA PIANA D.10	WASHER D.10	2
21	XD0.10.5587G	DADO M10	NUT M10	2
22	XTE.010.035T	VITE TE 10 x 35	SCREW TE 10 x 35	2
23	X02.188.000	PROLUNGA D.175 X 600	EXTENSION D.175 X 600	1



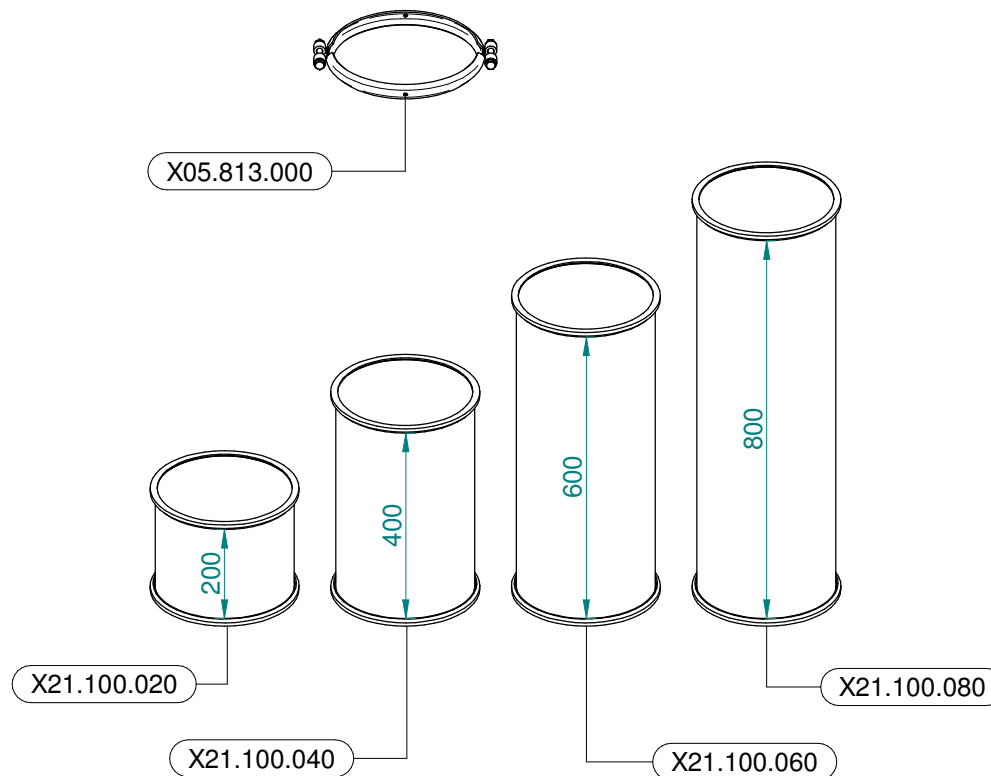
N°	Doc. Number	Titolo	Title	Q.tà	Note
26	XOR.004.081	OR D.20,22 x 3,53	20,22 x 3,53 O-RING GASKET	6	
27	X02.150.000	REGOLATORE A DISCO ROTANTE COMPLETO	ROTATION DISK REGULATION	4	
28	X02.999.000	STAFFA FISSAGGIO RACCORDO A T	T UNION FIXING BRACKET	1	
29	XFC.015,5.017	FASCETTA COBRA SLO30720	KOBRA CLAMP	4	
30	X02.008.000	DISTRIBUTORE LIQUIDO TESTATE	SPRAYHEADS LIQUID MANIFOLD	2	
31	X02.030.010	GUARNIZIONE TAPPO DISTRIBUTORE	GASKET	6	
32	X02.182.000	TAPPO 3/4" FEMMINA	FEMALE 3/4" CAP	2	
33	XOR.000.117	OR D. 13,1x18,34x2,62	13,1x18,34x2,62 O-RING GASKET	10	
34	X20.202.100	RUBINETTO P.G. D.10 F.1/4" GAS TAGLIATO	TAP ASSEMBLY	8	
35	X00.227.01C	DISPOSITIVO ANTIGOCCIA	ANTDRIP VALVE	8	
36	XFC.013,5.015	FASCETTA COBRA SLO30710	KOBRA CLAMP	8	
37	XFC.012,5.014	FASCETTA COBRA SLO30705	KOBRA CLAMP	8	
38	X02.349.000	GUARNIZIONE PIANA D.17X23X3	17X23X3 FLAT GASKET	10	
39	X00.055.046R	RACCORDO CURVO P.G. D.14	CURVED UNION WITH R.H. D.14	4	
40	X00.055.045	GIRELLO 3/4" GAS	3/4" FLY NUT	6	
41	XDA.010.0BG	DADO AUTOBLOCCANTE M10	SELF LOCKING NUT M10	1	
42	XRP.010.000	RONDELLA PIANA D.10	WASHER D.10	2	
43	X02.480.000	RUBINETTO FEMMINA 3/4"	3/4" FEMALE VALVE	2	
44	XTE.010.035T	VITE TE 10 x 35	SCREW TE 10 x 35	1	
45	X02.396.000	RACCORDO A T 3/4" - 3/4" - 3/4" F.	UNION 3/4" - 3/4" - 3/4" F.	2	
46	X02.380.000	NIPPO 3/4"	NIPPLE 3/4"	6	
47	X00.226.05C	GETTO ANTIGOCCIA DIRITTO COMPLETO	COMPLETE ANTIDROP	2	
48	XFC.016,5.018	FASCETTA COBRA 16,5 - 18	KOBRA CLAMP 16,5 - 18	8	
49	XRP.006.000	RONDELLA PIANA D. 6	WASHER D.6	8	
50	XTE.006.020T	VITE TE M6 x 20	SCREW TE M6 x 20	4	
51	XDO.06.5588G	Dado M6	Nut M6	4	
52	X02.122.000	RACCORDO A P.G. D.13	D.13 UNION	2	
53	X02.213.007	TUBO D.10 L=70	HOSE D.10 L=70	2	
54	X02.213.090	TUBO D. 10 x 16 L=1800	HOSE D. 10 x 16 L=1800	1	
55	X02.213.090	TUBO D. 10 x 16 L=1800	HOSE D. 10 x 16 L=1800	1	
56	X02.213.100	TUBO D. 10 x 16 L=1000	HOSE D. 10 x 16 L=1000	1	
57	X02.213.100	TUBO D. 10 x 16 L=1000	HOSE D. 10 x 16 L=1000	1	
58	X02.217.031	TUBO D. 8 x 13 L=310	HOSE D. 8 x 13 L=310	1	
59	X02.217.033	TUBO D. 8 x 13 L=330	HOSE D. 8 x 13 L=330	1	
60	X02.217.039	TUBO D. 8 x 13 L=390	HOSE D. 8 x 13 L=390	1	
61	X02.217.041	TUBO D. 8 x 13 L=410	HOSE D. 8 x 13 L=410	1	
62	X02.217.031	TUBO D. 8 x 13 L=310	HOSE D. 8 x 13 L=310	1	
63	X02.217.033	TUBO D. 8 x 13 L=330	HOSE D. 8 x 13 L=330	1	
64	X02.217.039	TUBO D. 8 x 13 L=390	HOSE D. 8 x 13 L=390	1	
65	X02.217.041	TUBO D. 8 x 13 L=410	HOSE D. 8 x 13 L=410	1	



N°	Doc. Number	Titolo	Title	Q.tà	Note
1	X02.349.000	GUARNIZIONE PIANA D.17X23X3	17X23X3 FLAT GASKET	1	
2	X02.117.000	NIPPLIO M14X1.5/D.17	ADAPTOR NIPPLE	1	
3	X00.055.045	GIRELLO 3/4" GAS	3/4" FLY NUT	1	
4	XDF.OTT.006	DADO AD ALETTE IN OTTONE M6	WING NUT M6	2	
5	XRP.006.000	RONDELLA PIANA D. 6	WASHER D.6	2	
6	XOR.002.062	OR D.15.6X1.78	D.15.6X1.78 OR	2	
7	X02.148.000	DISCO ROTANTE PER REGOLATORE	REGOLATOR DISK	1	
8	XTE.006.030I	VITE TE M6X30 INOX	INOX M6X30 BOLT	2	
9	X02.147.500	COPPIA DI SEMICORPO REGOLATORE	REGULATOR HALF-BODY	1	



Ø 175
 Plus 42 - 45 - 50
 Blitz 45 - 50
 Link 50



Ø 250
 Plus 55
 Blitz 55
 Link 55