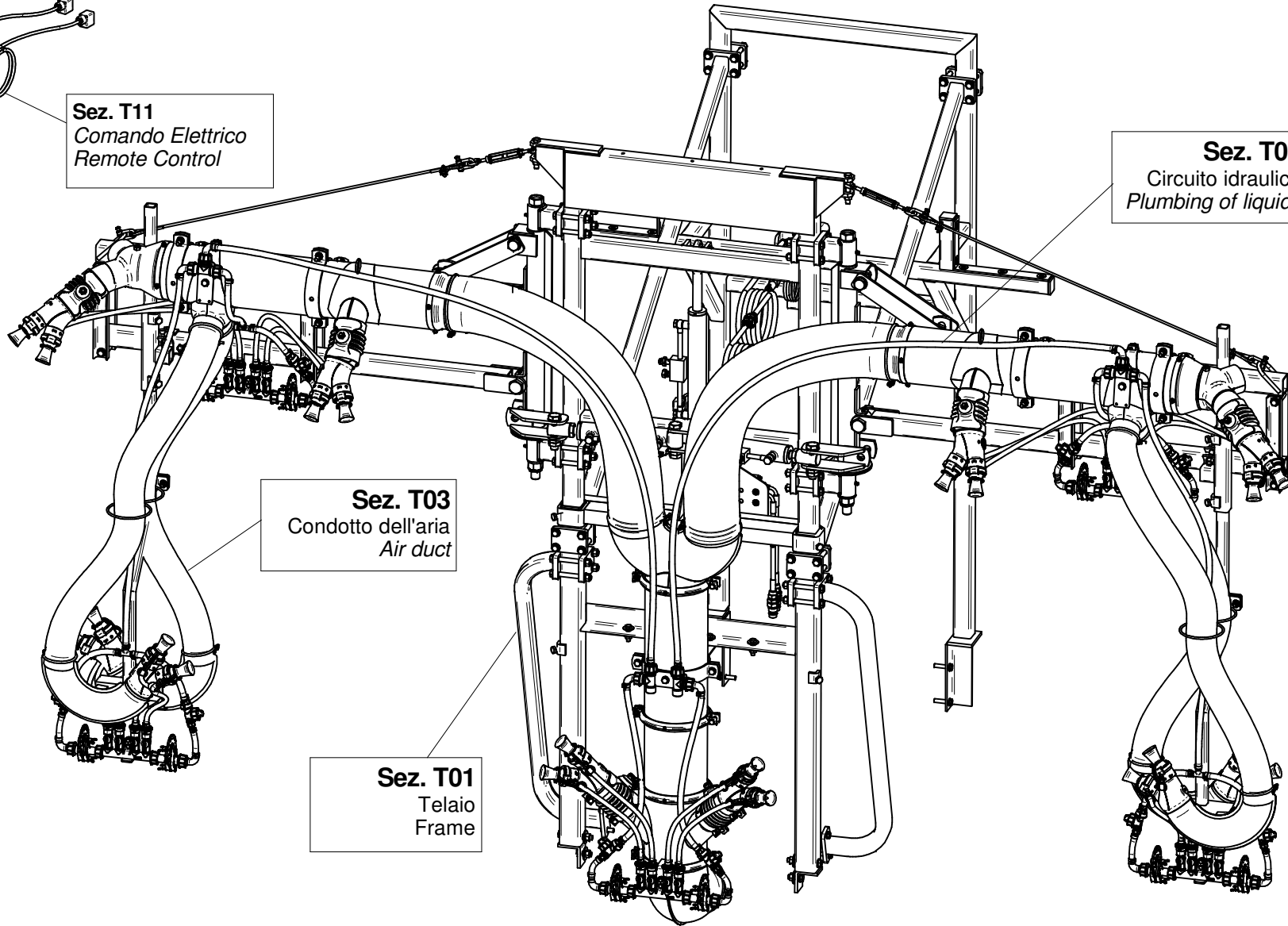


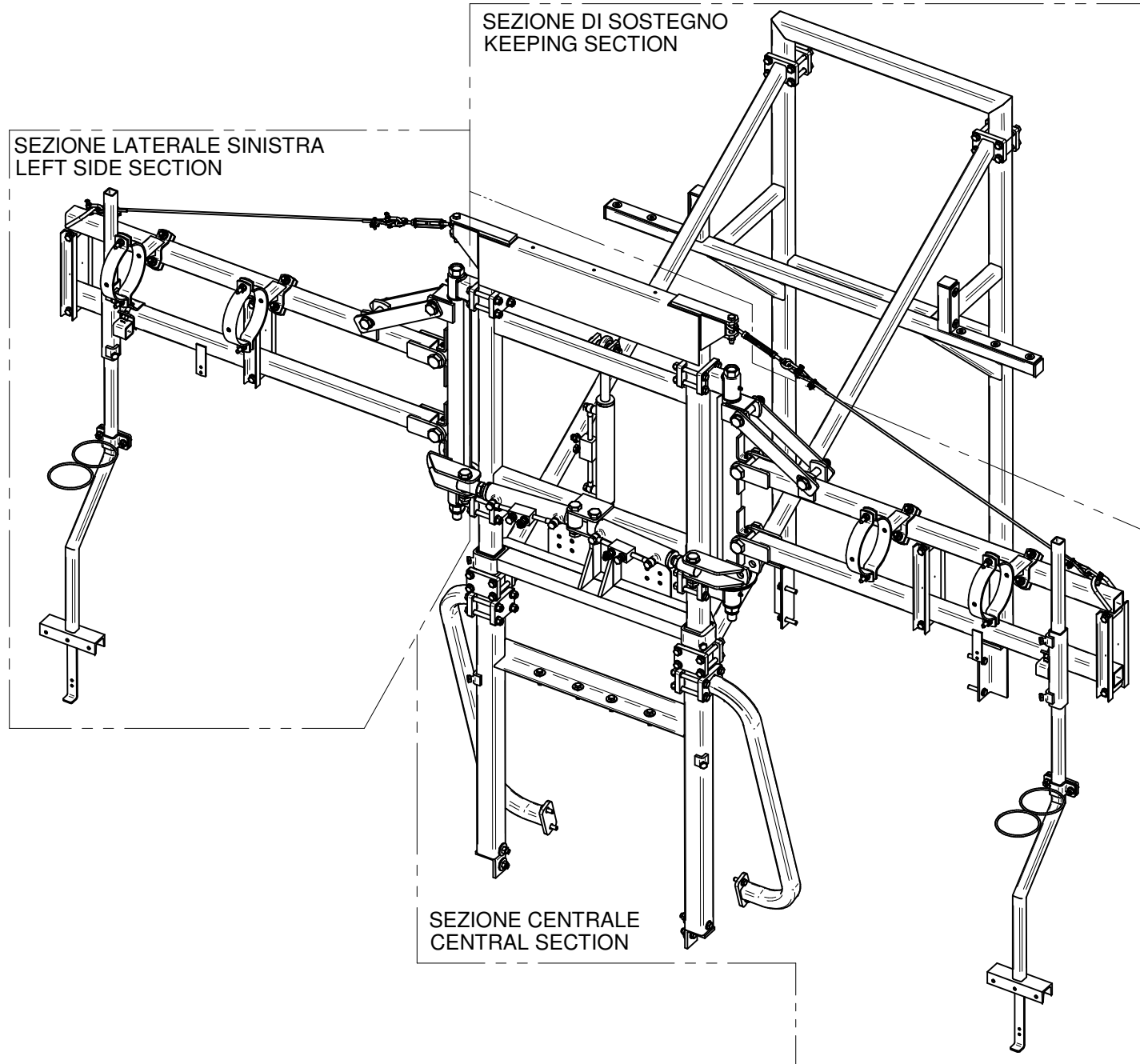
**Sez. T11**  
Comando Elettrico  
Remote Control

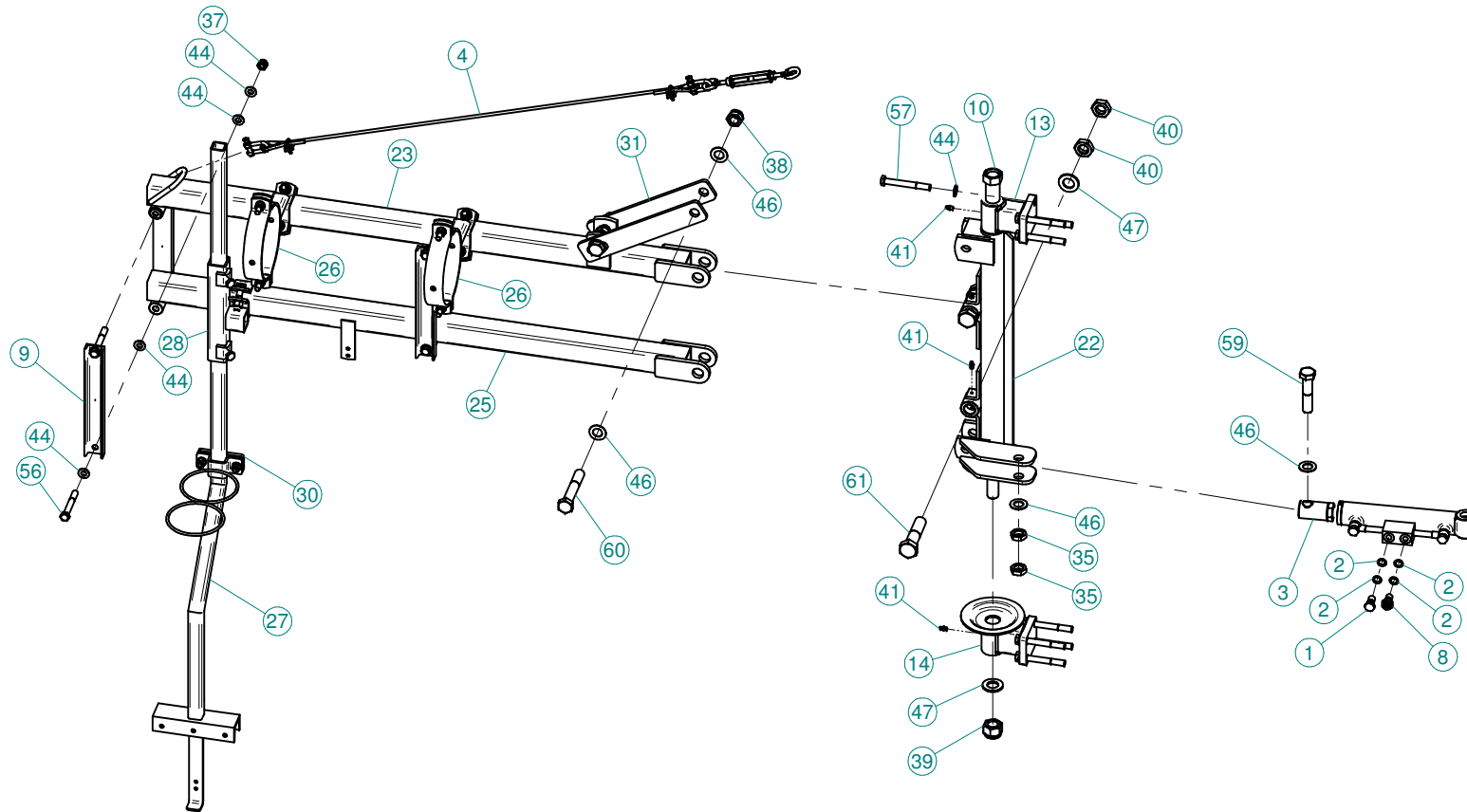


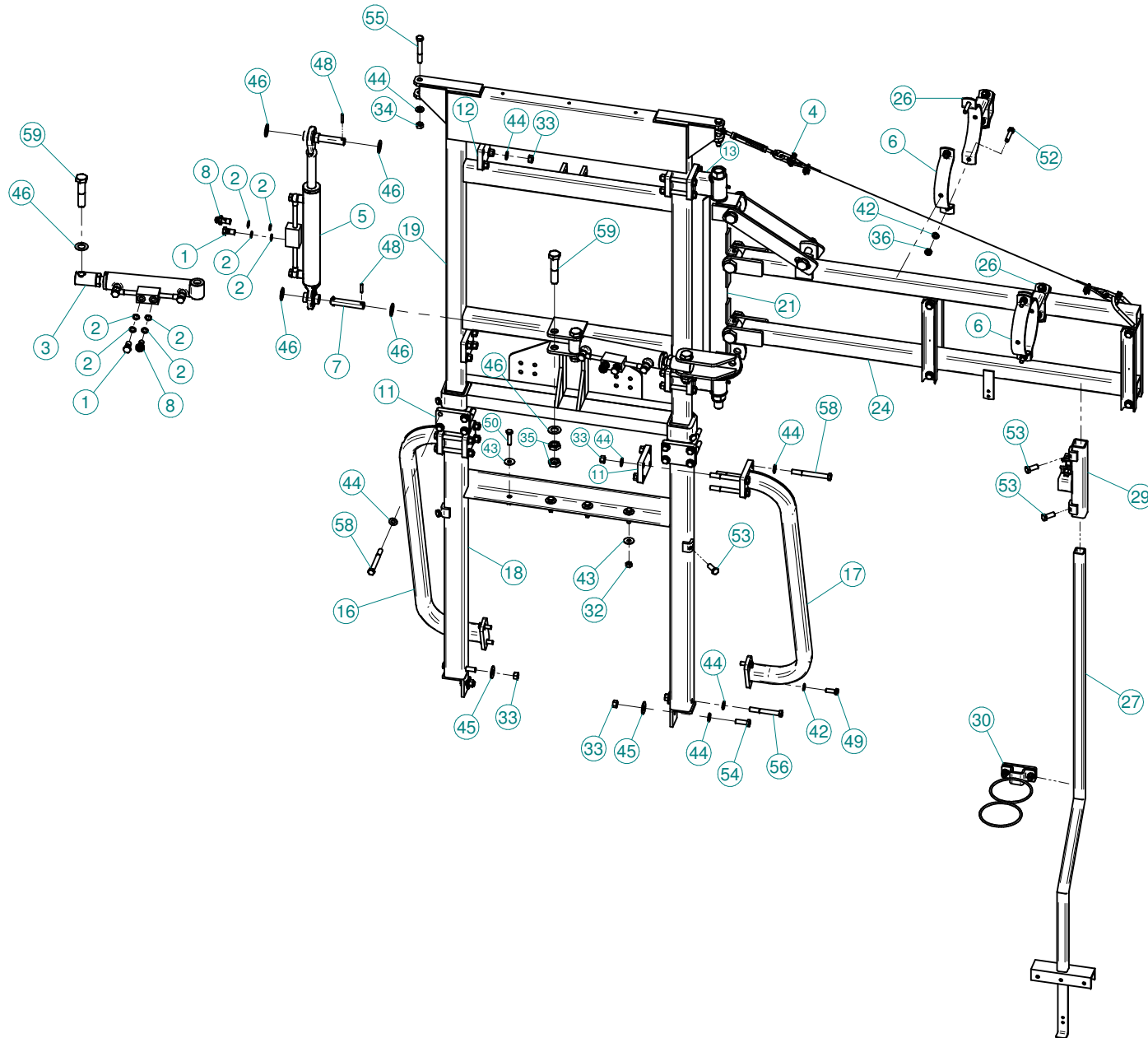
**Sez. T06**  
Circuito idraulico  
Plumbing of liquids

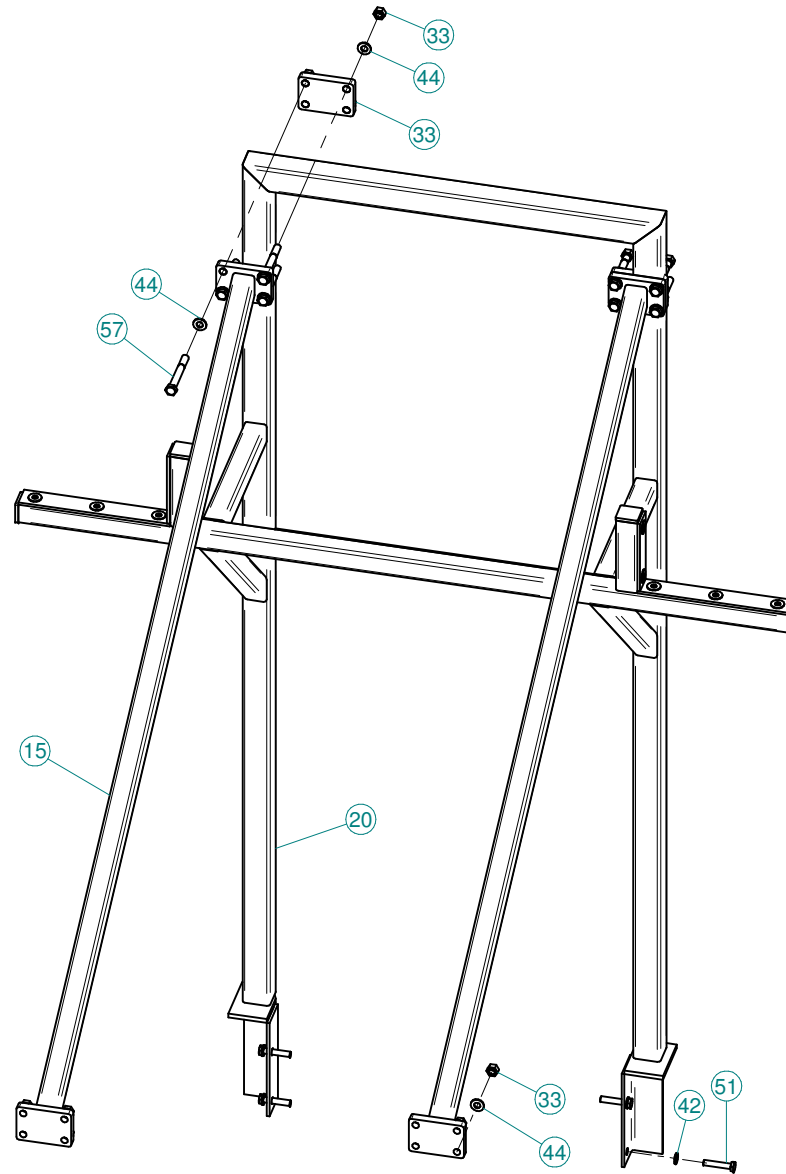
**Sez. T03**  
Condotto dell'aria  
Air duct

**Sez. T01**  
Telaio  
Frame

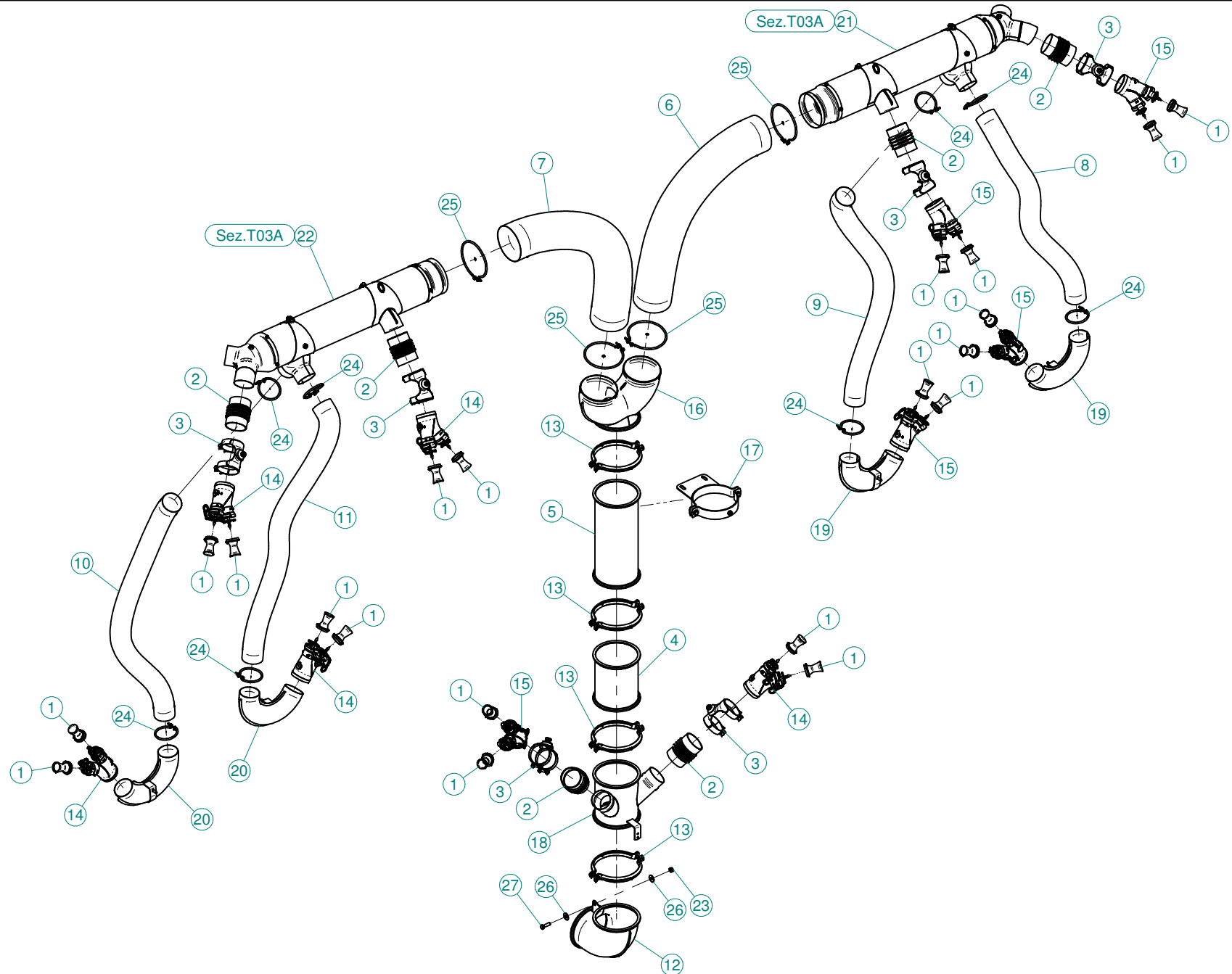






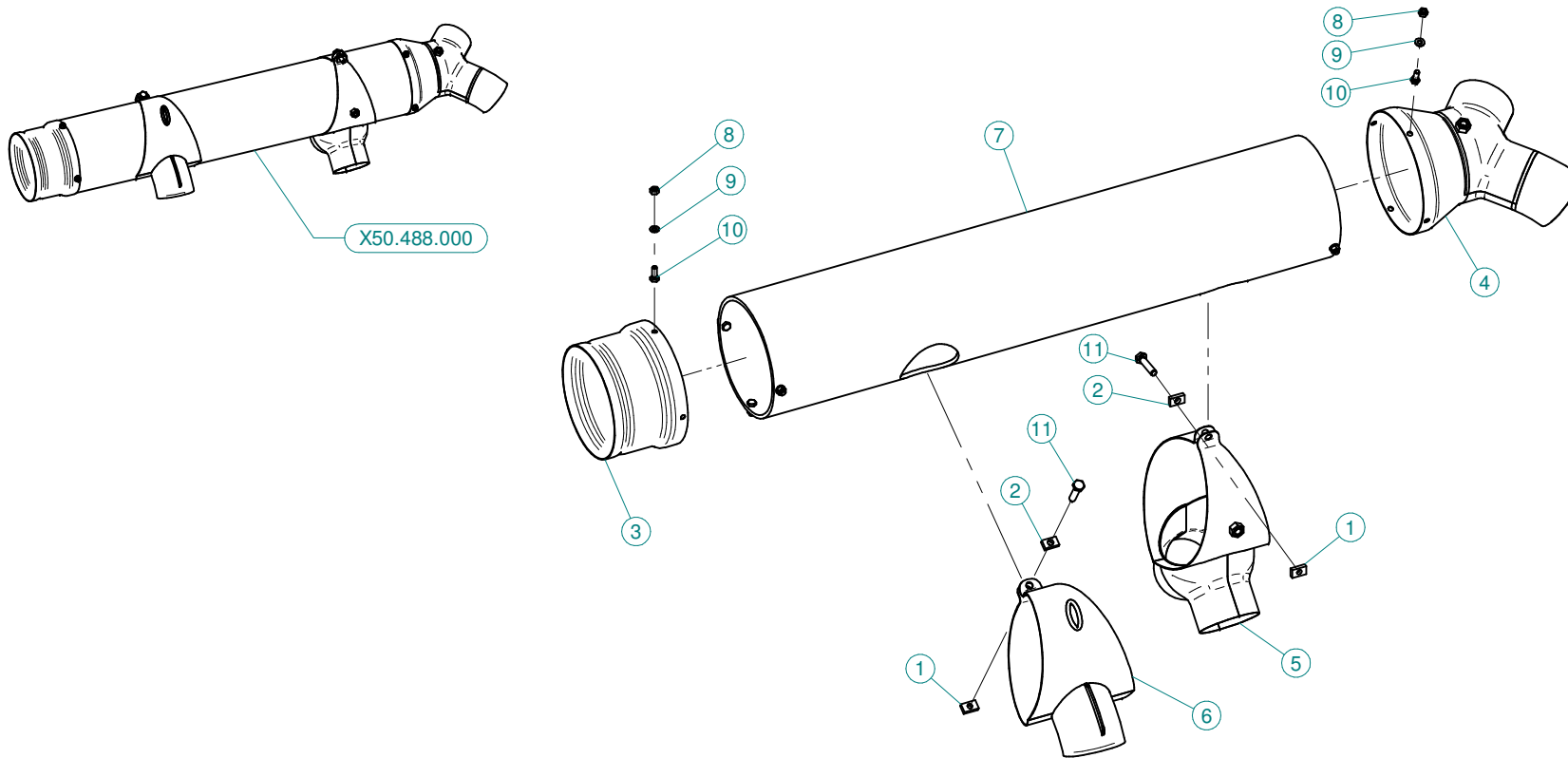


N°	Doc. Number	Titolo	Title	Q.tà	N°	Doc. Number	Titolo	Title	Q.tà
1	X02.408.000	RACCORDO DRITTO PER OCCHIO 1/4"	JACK EYE RIGHT UNION 1/4"	3	43	XRP.010.030	RONDELLA PIANA F.LARGA D.10X30 ZINC.	10X30mm D. LARGE THREAD FLAT	8
2	X02.472.000	RONDELLA DI RAME Ø 19x13,5x1,5	COPPER WASHER Ø 19x13,5x1,5	12	44	XRP.012.000	RONDELLA PIANA Ø12	WASHER Ø12	118
3	X02.838.101C	MARTINETTO LATERALE CON REGOLATORE	SIDE JACK WITH REGULATOR	2	45	XRP.012.036	RONDELLA PIANA D12 X 36	WASHER D12 X 36	4
4	X02.850.170C	CAVO D'ACCIAIO COMPLETO	STEEL CABLE	2	46	XRP.020.000	RONDELLA PIANA D.20	WASHER D.20	18
5	X20.147.01C	MARTINETTO CON ROTULE COMPLETO	SIDE JACK	1	47	XRP.024.000	RONDELLA PIANA D.24	WASHER D.24	6
6	X20.316.100B	SEMIFASCETTA D.175	BAR U-BOLT	4	48	XSE.006.030	SPINA ELASTICA D.6 x 30	ELASTIC PIN D.6 x 30	4
7	X20.329.100	SPINOTTO D.19	PIN D.19	2	49	XTE.010.030T	VITE TE UNI 5739-65 M10x30-8.8	SCREW TE UNI 5739-65 M10x30-8.8	4
8	X20.718.000	REGOLATORE PORTATA IDRAULICA 1/4"	FLOW REGULATOR 1/4"	3	50	XTE.010.040T	VITE TE UNI 5739-65 M10x40-8.8	SCREW TE UNI 5739-65 M10x40-8.8	4
9	X20.879.300	COLLEGAMENTO BRACCI	UNION LEG LAMIN	8	51	XTE.010.050T	VITE TE M10X50 5739 ZINC.	BOLT TE M10X50 5739	4
10	X20.910.400	PERNO ROTAZIONE BRACCI	ARM ROTATION PIN	2	52	XTE.010.050T	VITE TE UNI 5737-65 M10x50-8.8	SCREW TE UNI 5737-65 M10x50-8.8	8
11	X20.937.000	PIASTRA FISSAGGIO TELAIETTO SOSTEGNO BRACCI	BRACKET	6	53	XTE.012.030T	VITE TE UNI 5739-65 M12x30-8.8	SCREW TE UNI 5739-65 M12x30-8.8	8
12	X20.937.001	PIASTRA FISSAGGIO SUPPORTO BRACCI	BRACKET	4	54	XTE.012.035T	VITE TE UNI 5739-65 M12X35-8.8	SCREW TE UNI 5739-65 M12X35-8.8	2
13	X20.939.201	SOSTEGNO TUBI ROTAZIONE BRACCI SENZA DISCO	KEEPING ARMS PIPES WITHOUT DISK	2	55	XTE.012.080	VITE TE M12X80 5737 ZINC.	BOLT TE M12X80 5737	2
14	X20.939.301	SOSTEGNO TUBI ROTAZIONE BRACCI CON DISCO	KEEPING ARMS PIPES WITH DISK	2	56	XTE.012.090	VITE TE UNI 5737-65 M12x90-8.8	SCREW TE UNI 5737-65 M12x90-8.8	10
15	X50.229.400	TIRANTE	TIE ROD	2	57	XTE.012.100	VITE TE UNI 5737-65 M12x100-8.8	SCREW TE UNI 5737-65 M12x100-8.8	24
16	X50.232.600	TIRANTE DI SOSTEGNO SINISTRO	LEFT TIE-ROD	1	58	XTE.012.110	VITE TE UNI 5737-65 M12x110-8.8	SCREW TE UNI 5737-65 M12x110-8.8	16
17	X50.232.700	TIRANTE DI SOSTEGNO DESTRO	RIGHT TIE-ROD	1	59	XTE.020.090	VITE TE UNI 5737-65 M20x90-8.8	SCREW TE UNI 5737-65 M20x90-8.8	4
18	X50.291.100	TELAIO FISSO	CENTRAL FRAME	1	60	XTE.020.120	VITE TE UNI 5737-65 M20x120-8.8	SCREW TE UNI 5737-65 M20x120-8.8	4
19	X50.292.101	TELAIO SCORREVOLE	SLIDING FRAME	1	61	XTE.024.100	VITE TE UNI 5737-65 M24x100-8.8	SCREW TE UNI 5737-65 M24x100-8.8	4
20	X50.293.300	ARCO DI ANCORAGGIO	TIE-ROD	1					
21	X50.294.000	TUBO ROTAZIONE BRACCI DESTRO	RIGHT ARM ROTATION PIPE	1					
22	X50.295.000	TUBO ROTAZIONE BRACCI SINISTRO	ARM ROTATION PIPE	1					
23	X50.296.500	BRACCIO LATERALE SUPERIORE	SIDE ARM	2					
24	X50.297.500	BRACCIO LATERALE DESTRO INFERIORE	RIGHT SIDE ARM	1					
25	X50.298.500	BRACCIO LATERALE SINISTRO INFERIORE	LEFT SIDE ARM	1					
26	X50.299.002	STAFFA ATTACCO CONDOTTO ARIA	BRACKET	4					
27	X50.302.100.Z	DISCESA REGOLABILE	SLIDING BRACKET	2					
28	X50.303.201	STAFFA ATTACCO PALO SCORREVOLE SINISTRO	BRACKET LEFT	1					
29	X50.303.301	STAFFA ATTACCO PALO SCORREVOLE DESTRO	BRACKET RIGTH	1					
30	X50.304.000C	ANELLO GUIDATUBI DOPPIO	GUIDE RING	2					
31	X50.307.000	TIRANTE	TIE-ROD	4					
32	XD0.10.5587G	DADO M10 6S PG 5587 ZINC.	M10 6S BIG LEAD NUT 5587	4					
33	XD0.12.5587G	DADO M12 PG UNI 5587	M12 NUT	44					
34	XD0.12.5587G	DADO M12 6S PG 5587 ZINC.	M12 6S BIG LEAD NUT 5587	2					
35	XD0.20.5589G	DADO BASSO M20	LOWER NUT M20	8					
36	XDA.010.0BG	DADO AUTOBLOCCANTE M10	SELF LOCKING NUT M10	8					
37	XDA.012.0AG	DADO AUTOBLOCCANTE M12	SELF LOCKING NUT M12	8					
38	XDA.020.0AG	DADO AUTOBLOCCANTE M20	SELF LOCKING NUT M20	4					
39	XDA.024.0AG	DADO AUTOBLOCCANTE M24	SELF LOCKING M24	2					
40	XDO.24.5589G	DADO BASSO M24	LOWER NUT M24	8					
41	XID.006.001	INGRASSATORE DIRITTO M6	GREASER	8					
42	XRP.010.000	RONDELLA PIANA D.10 6592 ZINC.	WASHER Ø 10	16					

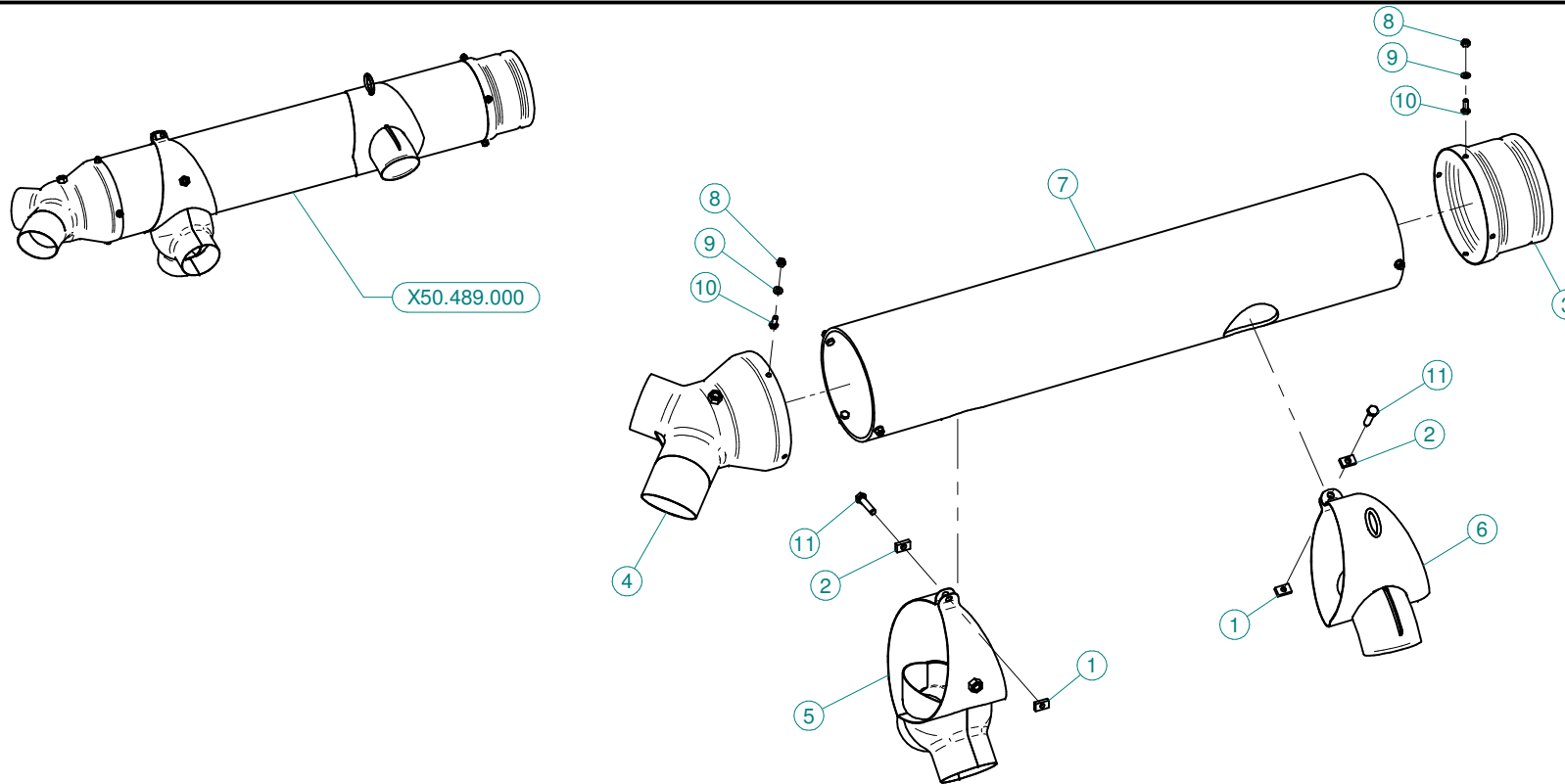


N°	Doc. Number	Titolo	Title	Q.tà
1	X00.003,5.50	DIFFUSORE 3,5/50	NOZZLE 3,5/50	20
2	X02.020.000	MANICOTTO FLESSIBILE Ø 80 x 115	FLEXIBLE SLEEVE Ø 80 x 115	6
3	X02.046.000	COPPIA FASCETTE Ø 85	CLAMP Ø 85	6
4	X02.186.000	PROLUNGA Ø 175 X 210	EXTENSION Ø 175 X 210	1
5	X02.187.000	PROLUNGA Ø 175 X 400	EXTENSION D.175 X 400	1
6	X02.273.120	TUBO SPIRALATO Ø150 L=1200	HOSE Ø150 L=1200	1
7	X02.273.120	TUBO SPIRALATO Ø150 L=1200	HOSE Ø150 L=1200	1
8	X02.280.110	TUBO SPIRALATO Ø80 L=1100	HOSE Ø80 L=1100	1
9	X02.280.110	TUBO SPIRALATO Ø80 L=1100	HOSE Ø80 L=1100	1
10	X02.280.110	TUBO SPIRALATO Ø80 L=1100	HOSE Ø80 L=1100	1
11	X02.280.110	TUBO SPIRALATO Ø80 L=1100	HOSE Ø80 L=1100	1
12	X05.615.000	CURVA Ø175 90°	ELBOW Ø 175 90°	1
13	X05.616.000	COLLARE PER TUBI Ø 175	PIPE CLAMP Ø 175	4
14	X20.221.100DX	MANO Ø 80 A DUE USCITE	TWO OUTLETS BODY	5
15	X20.221.100SX	MANO Ø 80 A DUE USCITE	TWO OUTLETS BODY	5
16	X20.481.100	CORPO D.175 CON 2 USCITE D.150	BODY D.175 WITH 2 OUTLETS D.150	1
17	X20.503.000	FASCETTA Ø 175 FISSAGGIO TESTATE	Ø 175 CLAMP HEADS FIXING	1
18	X20.890.400	TRONCHETTO Ø 175 L=210 CON 2 USCITE Ø 80	EXTENSION Ø 175 L=210 WITH 2 OUTLETS Ø 80	1
19	X20.897.400	CURVA DESTRA D. 80 A 150°	RIGHT ELBOW D.80 150°	2
20	X20.897.500	CURVA SINISTRA D.80 A 150°	LEFT ELBOW D.80 150°	2
21	X50.488.000	CONDOTTO ARIA COMPLETO DESTRO	RIGHT AIR DUCT	1
22	X50.489.000	CONDOTTO ARIA COMPLETO SINISTRO	LEFT AIR DUCT	1
23	XD0.10.5587G	DADO M10 6S PG 5587 ZINC.	M10 6S BIG LEAD NUT 5587	1
24	XF0.080.000	FASCETTA UNIFILO D.80	CLAMP D.80	8
25	XF0.150.000	FASCETTA UNIFILO D.150	CLAMP D.150	4
26	XRP.010.030	RONDELLA PIANA F.LARGA D.10X30 ZINC.	10X30mm D. LARGE THREAD FLAT	2
27	XTE.010.035T	VITE TE UNI 5739-65 M10x35-8.8	SCREW TE UNI 5739-65 M10x35-8.8	1

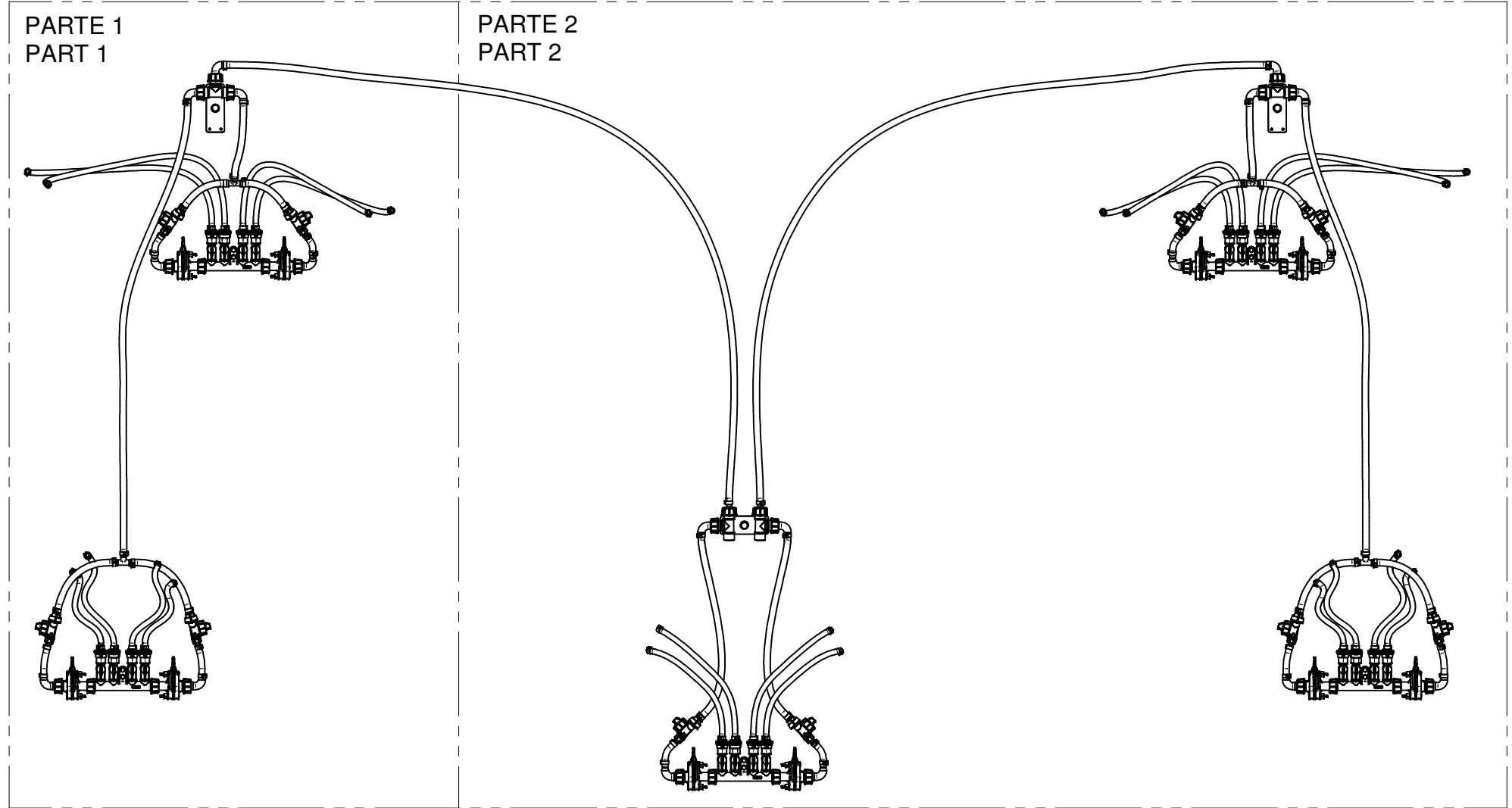


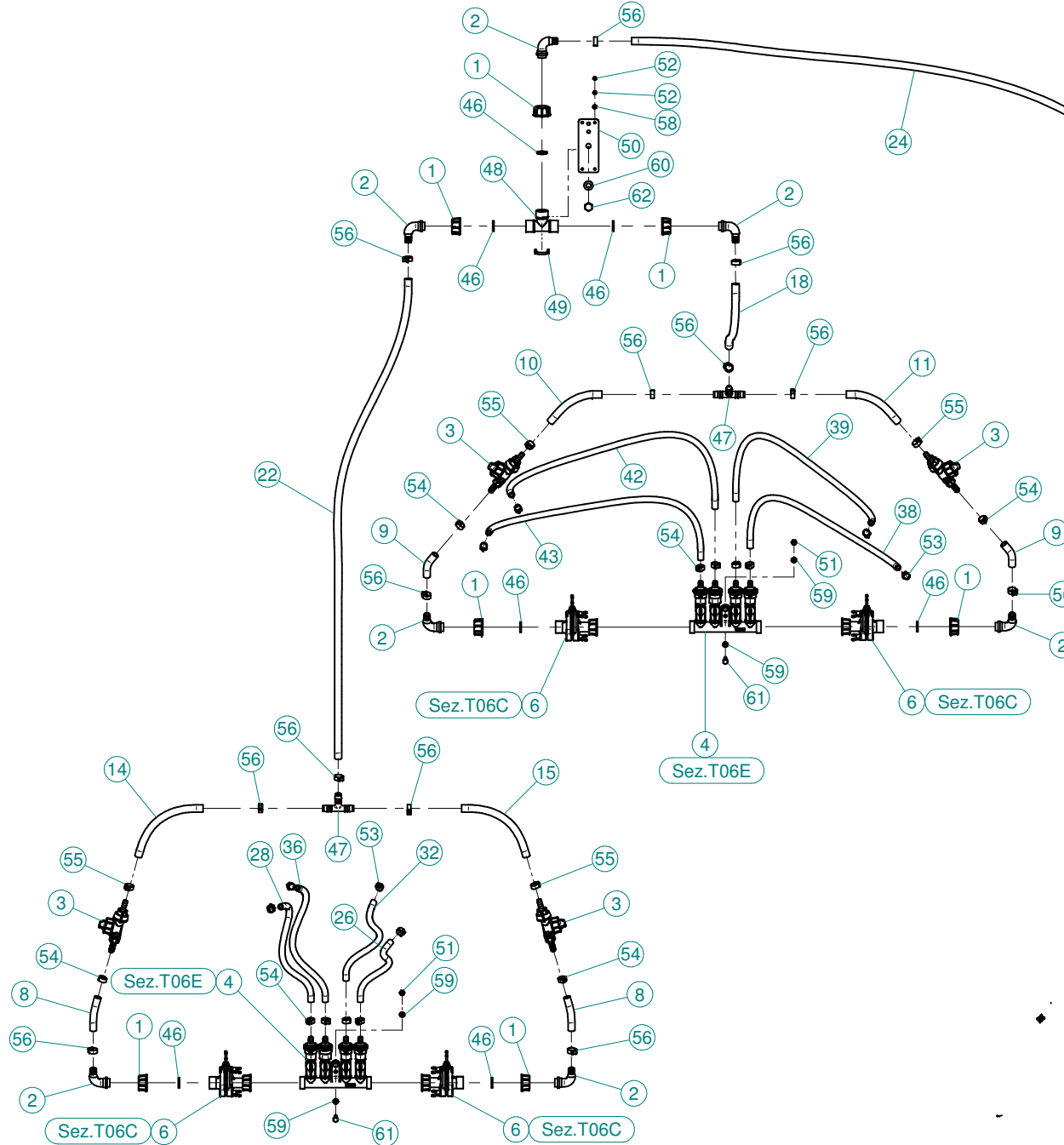


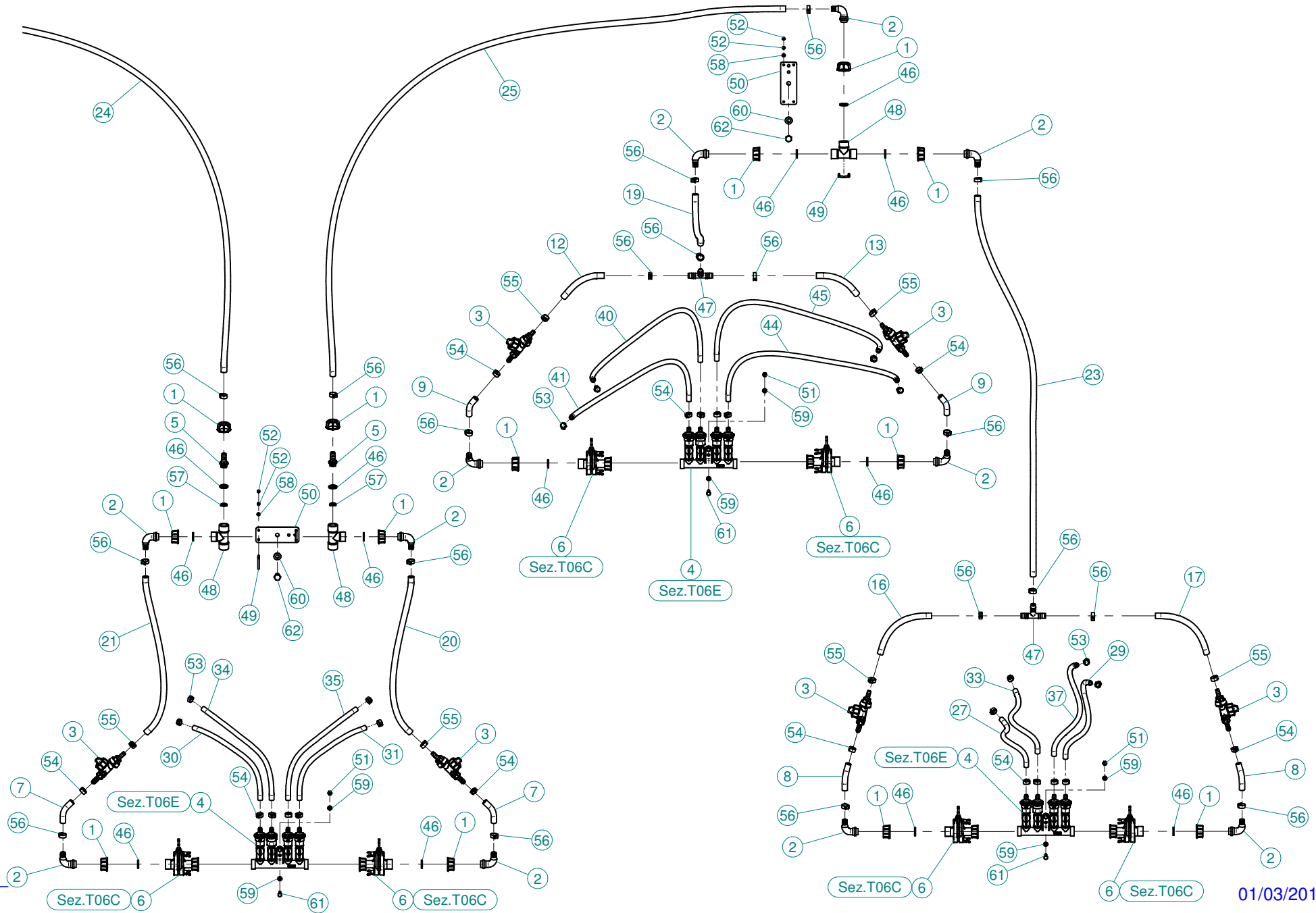
N°	Doc. Number	Titolo	Title	Q.tà
1	X20.070.000	DADO RETTANG.FILETTATO M 8	SQUARE NUT M8	2
2	X20.071.000	DADO RETTANG.FORO PASSANTE	SQUARE NUT D.9	2
3	X50.300.002	RIDUZIONE D.160 / D.150 L=100	REDUCTION D.160 / D.150 L=100	1
4	X50.300.003	CORPO DESTRO D.160 CON 2 USCITE D.80	RIGHT BODY D.160 WITH 2 OUTLETS D.80	1
5	X50.300.100	USCITA DOPPIA D.80	DOUBLE OUTLES D.80	1
6	X50.300.200	USCITA DESTRA D.80	RIGHT OUTLET D.80	1
7	X50.490.000	CONDOTTO ARIA	AIR DUCT	1
8	XDOT.06.5587	DADO OTTONE M6	M6 BRASS NUT 5587	8
9	XRP.006.000	RONDELLA PIANA D.6 6592 ZINC.	6mm D. FLAT WASHER	8
10	XTE.006.016T	VITE TE M6X16 UNI 5739 ZINC.	BOLT TE M6X16 UNI 5739	8
11	XTE.008.035T	VITE TE M8X35 5739 ZINC.	BOLT TE M8X35 5739	2



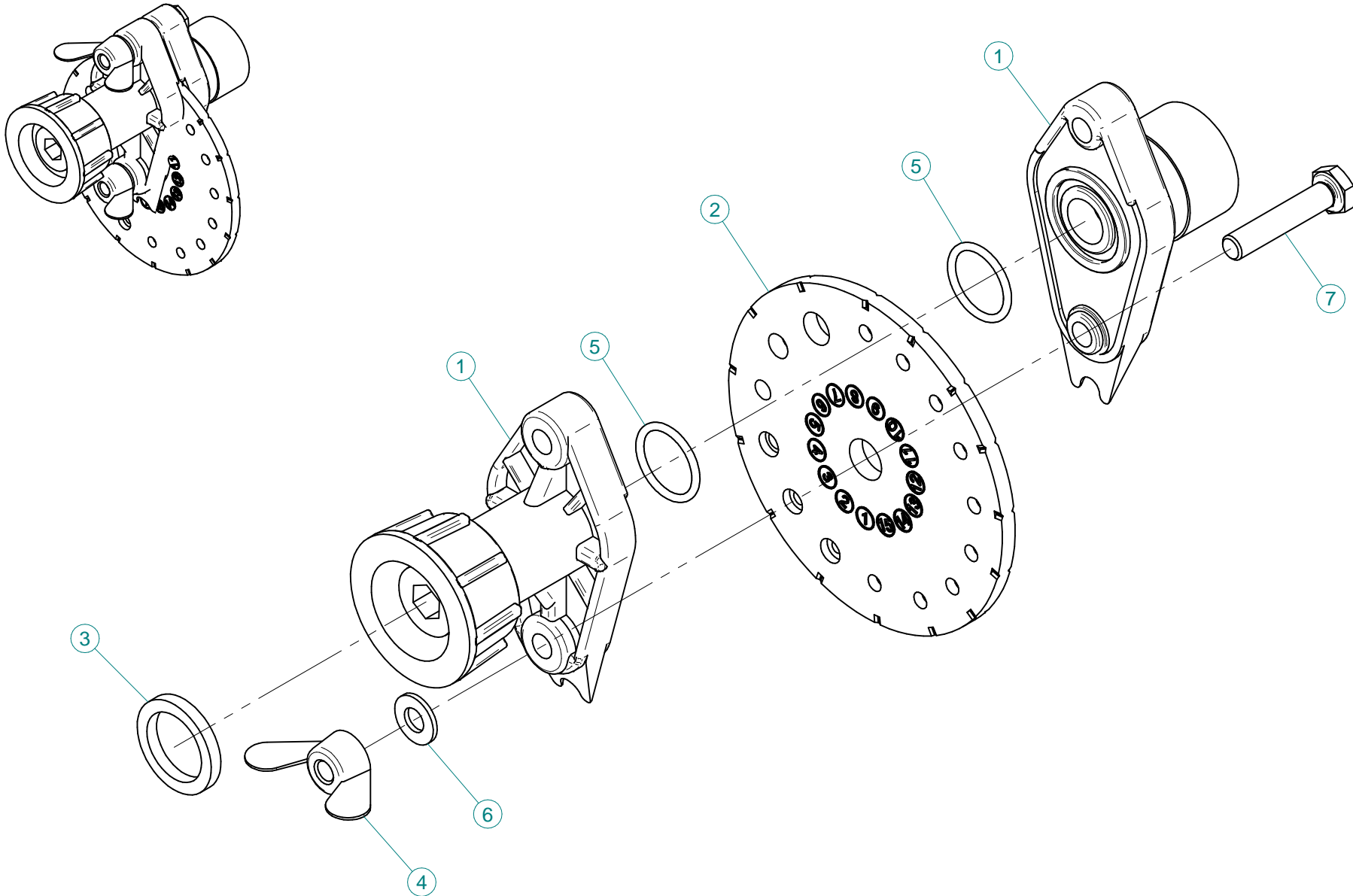
N°	Doc. Number	Titolo	Title	Q.tà
1	X20.070.000	DADO RETTANG.FILETTATO M 8	SQUARE NUT M8	2
2	X20.071.000	DADO RETTANG.FORO PASSANTE	SQUARE NUT D.9	2
3	X50.300.002	RIDUZIONE D.160 / D.150 L=100	REDUCTION D.160 / D.150 L=100	1
4	X50.300.004	CORPO SINISTRO D.160 CON 2 USCITE D.80	LEFT BODY D.160 WITH 2 OUTLETS D.80	1
5	X50.300.100	USCITA DOPPIA D.80	DOUBLE OUTLES D.80	1
6	X50.300.300	USCITA SINISTRA D.80	LEFT OUTLET D.80	1
7	X50.301.601	CONDOTTO ARIA SINISTRO	LEFT AIR DUCT	1
8	XDOT.06.5587	DADO OTTONE M6	M6 BRASS NUT 5587	8
9	XRP.006.000	RONDELLA PIANA D.6 6592 ZINC.	6mm D. FLAT WASHER	8
10	XTE.006.016T	VITE TE M6X16 UNI 5739 ZINC.	BOLT TE M6X16 UNI 5739	8
11	XTE.008.035T	VITE TE M8X35 5739 ZINC.	BOLT TE M8X35 5739	2





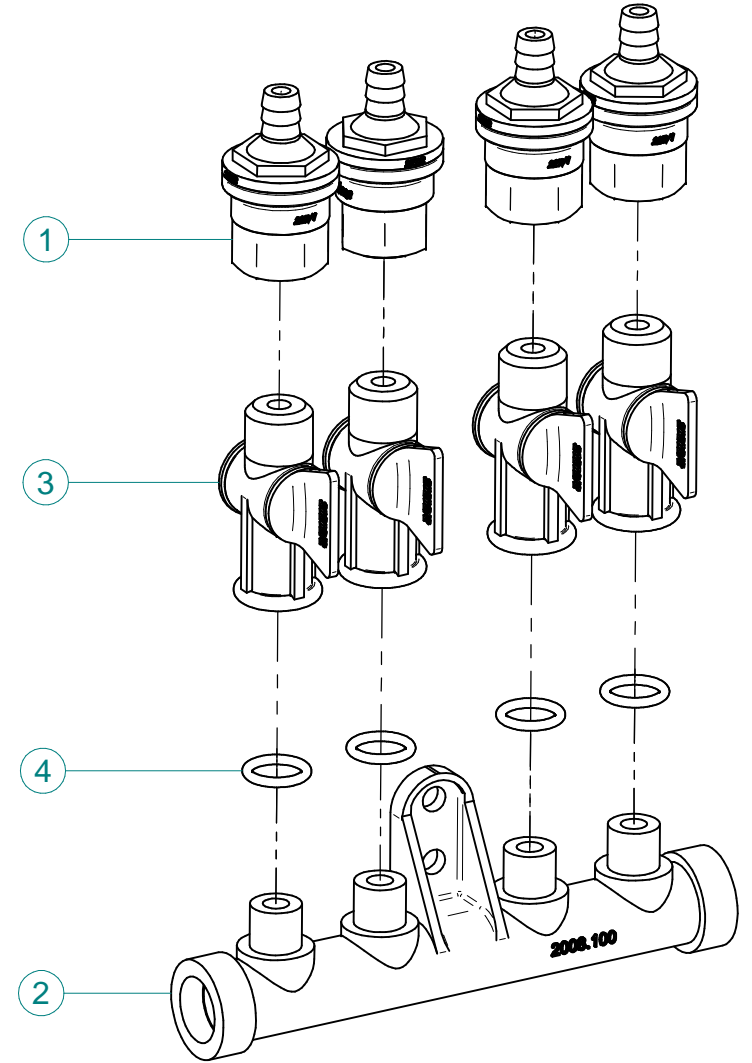
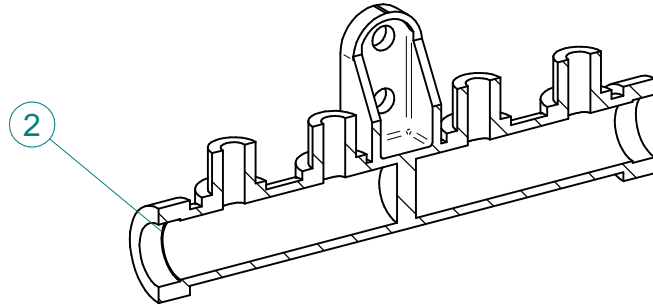


N°	Doc. Number	Titolo	Title	Q.tà	N°	Doc. Number	Titolo	Title	Q.tà
1	X00.055.045	GIRELLO 3/4" GAS ALTO	3/4" GAS FLY NUT	20	46	X02.349.000	GUARNIZIONE PIANA D.17X23X3	17X23X3 FLAT GASKET (G4000B)	20
2	X00.055.046R	RACCORDO CURVO P.G. Ø 14	CURVED UNION WITH R.H. D.14	18	47	X20.885.000	RACCORDO A T Ø13-13-13	T UNION Ø 13-13-13	4
3	X00.226.05C	GETTO ANTIGOCCIA DIRITTO COMPLETO (0,3 bar)	COMPLETED ANTIDROP (0,3 bar)	10	48	X21.013.000	RACCORDO A "T" 3/4 - 3/4	"T" UNION 3/4 - 3/4	4
4	X02.008.404C	DISTRIBUTORE LIQUIDI A 4 RUBINETTI	4 TAPS LIQUID MANIFOLD	5	49	X21.013.000.A	CAVALLOTTO DI FISSAGGIO RACCORDO A T	BRACKET FOR TEE	4
5	X02.122.000	RACCORDO A P.G. Ø 13	Ø 13 UNION	2	50	X21.039.000	STAFFETTA PORTA "T"	BRACKET	3
6	X02.150.000	REGOLATORE A DISCO ROTANTE COMPLETO	ROTATION DISK REGULATION	10	51	XD0.06.5588G	DADO M6 6S PG 5588 ZINC.	M6 6S BIG LEAD NUT 5588	10
7	X02.213.007	TUBO Ø10x16 L=70	HOSE Ø10x16 L=70	2	52	XDOT.04.5588	DADO OTTONE M4	M4 BRASS NUT	16
8	X02.213.007	TUBO Ø10x16 L=70	HOSE Ø10x16 L=70	4	53	XFC.012.5.014	FASCETTA COBRA SL030705	KOBRA CLAMP SL030705	20
9	X02.213.007	TUBO Ø10x16 L=70	HOSE Ø10x16 L=70	4	54	XFC.013.5.015	FASCETTA COBRA SL030710	KOBRA CLAMP SL030710	30
10	X02.213.015	TUBO D.10x16 L=150	HOSE D.10x16 L=150	1	55	XFC.015.5.017	FASCETTA COBRA SLO30720	KOBRA CLAMP	10
11	X02.213.015	TUBO D.10x16 L=150	HOSE D.10x16 L=150	1	56	XFC.016.5.018	FASCETTA COBRA 16,5 - 18	KOBRA CLAMP 16,5 - 18	32
12	X02.213.015	TUBO D.10x16 L=150	HOSE D.10x16 L=150	1	57	XOR.000.117	OR D.13,1X2,62	13.1X2.62 O-RING GASKET	2
13	X02.213.015	TUBO D.10x16 L=150	HOSE D.10x16 L=150	1	58	XRP.004.000	RONDELLA PIANA D.4	INOX WASHER D.4	8
14	X02.213.023	TUBO D.10x16 L=230	HOSE D.10x16 L=230	1	59	XRP.006.000	RONDELLA PIANA D.6 6592 ZINC.	6mm D. FLAT WASHER	20
15	X02.213.023	TUBO D.10x16 L=230	HOSE D.10x16 L=230	1	60	XRP.010.000	RONDELLA PIANA D.10 6592 ZINC.	WASHER Ø 10	3
16	X02.213.023	TUBO D.10x16 L=230	HOSE D.10x16 L=230	1	61	XTE.006.020T	VITE TE M6X20 5739 ZINC.	BOLT TE M6X20 5739	10
17	X02.213.023	TUBO D.10x16 L=230	HOSE D.10x16 L=230	1	62	XTE.010.016T	VITE TE UNI 5739-65 M10x16-8.8	SCREW TE UNI 5739-65 M10x16-8.8	3
18	X02.213.035	TUBO D.10x16 L=350	HOSE D.10x16 L=350	1					
19	X02.213.035	TUBO D.10x16 L=350	HOSE D.10x16 L=350	1					
20	X02.213.050	TUBO D.10x16 L=500	HOSE D.10x16 L=500	1					
21	X02.213.050	TUBO D.10x16 L=500	HOSE D.10x16 L=500	1					
22	X02.213.102	TUBO D.10x16 L=1020	HOSE D.10x16 L=1020	1					
23	X02.213.102	TUBO D.10x16 L=1020	HOSE D.10x16 L=1020	1					
24	X02.213.189	TUBO D.10x16 L=1890	HOSE D.10x16 L=1890	1					
25	X02.213.189	TUBO D.10x16 L=1890	HOSE D.10x16 L=1890	1					
26	X02.217.030	TUBO D.8x13 L=300	HOSE D.8x13 L=300	1					
27	X02.217.030	TUBO D.8x13 L=300	HOSE D.8x13 L=300	1					
28	X02.217.033	TUBO D.8x13 L=330	HOSE D.8x13 L=330	1					
29	X02.217.033	TUBO D.8x13 L=330	HOSE D.8x13 L=330	1					
30	X02.217.033	TUBO D.8x13 L=330	HOSE D.8x13 L=330	1					
31	X02.217.033	TUBO D.8x13 L=330	HOSE D.8x13 L=330	1					
32	X02.217.035	TUBO D.8x13 L=350	HOSE D.8x13 L=350	1					
33	X02.217.035	TUBO D.8x13 L=350	HOSE D.8x13 L=350	1					
34	X02.217.037	TUBO D.8x13 L=370	HOSE D.8x13 L=370	1					
35	X02.217.037	TUBO D.8x13 L=370	HOSE D.8x13 L=370	1					
36	X02.217.041	TUBO D.8x13 L=410	HOSE D.8x13 L=410	1					
37	X02.217.041	TUBO D.8x13 L=410	HOSE D.8x13 L=410	1					
38	X02.217.065	TUBO D.8x13 L=650	HOSE D.8x13 L=650	1					
39	X02.217.065	TUBO D.8x13 L=650	HOSE D.8x13 L=650	1					
40	X02.217.065	TUBO D.8x13 L=650	HOSE D.8x13 L=650	1					
41	X02.217.065	TUBO D.8x13 L=650	HOSE D.8x13 L=650	1					
42	X02.217.075	TUBO D.8x13 L=750	HOSE D.8x13 L=750	1					
43	X02.217.075	TUBO D.8x13 L=750	HOSE D.8x13 L=750	1					
44	X02.217.075	TUBO D.8x13 L=750	HOSE D.8x13 L=750	1					
45	X02.217.075	TUBO D.8x13 L=750	HOSE D.8x13 L=750	1					

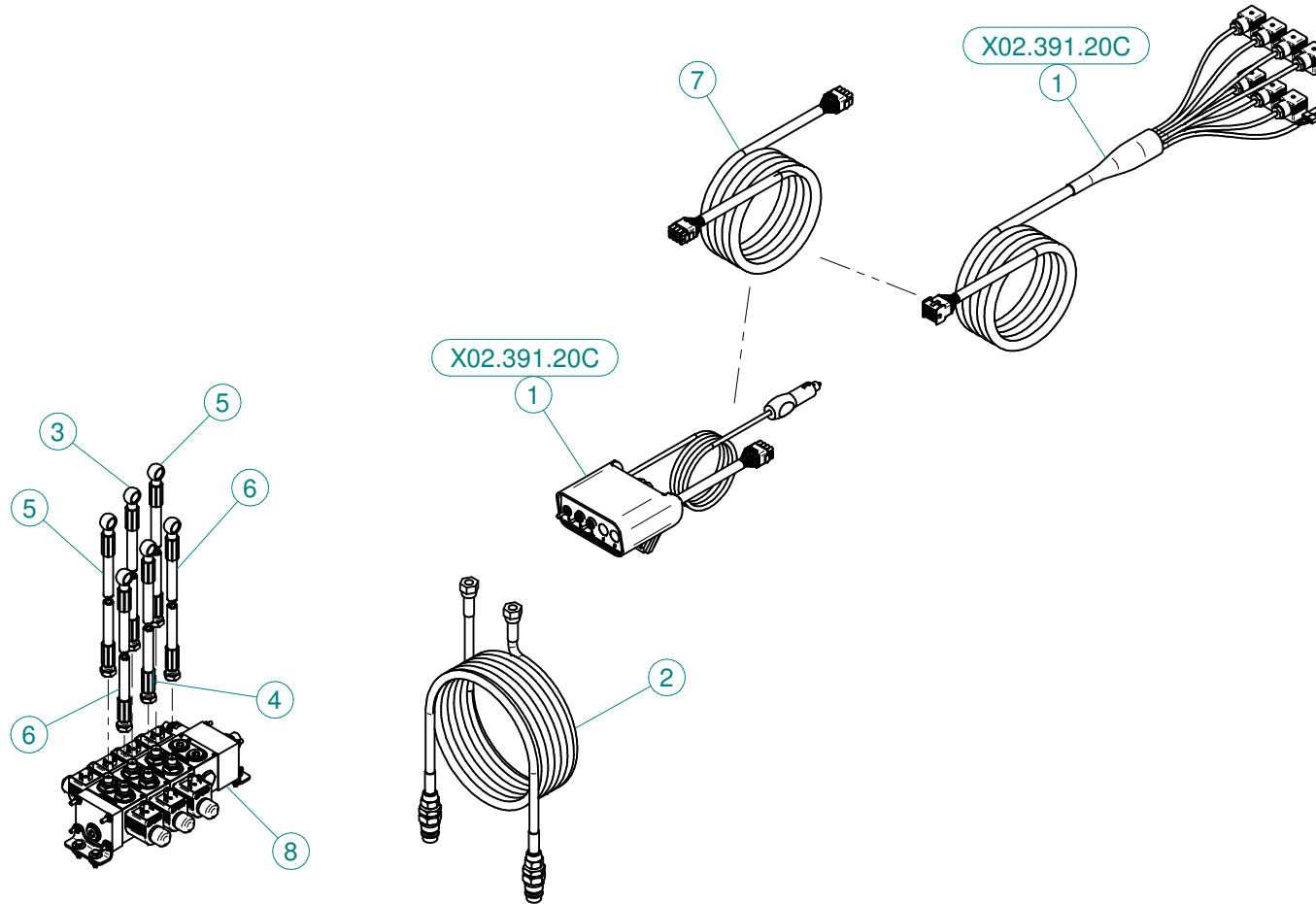


N°	Doc. Number	Titolo	Title	Q.tà
1	X02.147.500	COPPIA DI SEMICORPO REGOLATORE	REGULATOR HALF-BODY	1
2	X02.148.000	DISCO ROTANTE PER REGOLATORE	REGULATOR DISK	1
3	X02.349.000	GUARNIZIONE PIANA D.17X23X3	17X23X3 FLAT GASKET (G4000B)	1
4	XDF.OTT.006	DADO AD ALETTE IN OTTONE M6	BRASS M6 WING NUT	2
5	XOR.002.062	OR D.15,6X1,78	15.6X1.78 O-RING GASKET	2
6	XRP.006.00I	RONDELLA PIANA D.6 INOX	WASHER D.6	2
7	XTE.006.030I	VITE TE M6X30 INOX 5739	BOLT TE M6X30 STAINLESS STEEL 5739	2

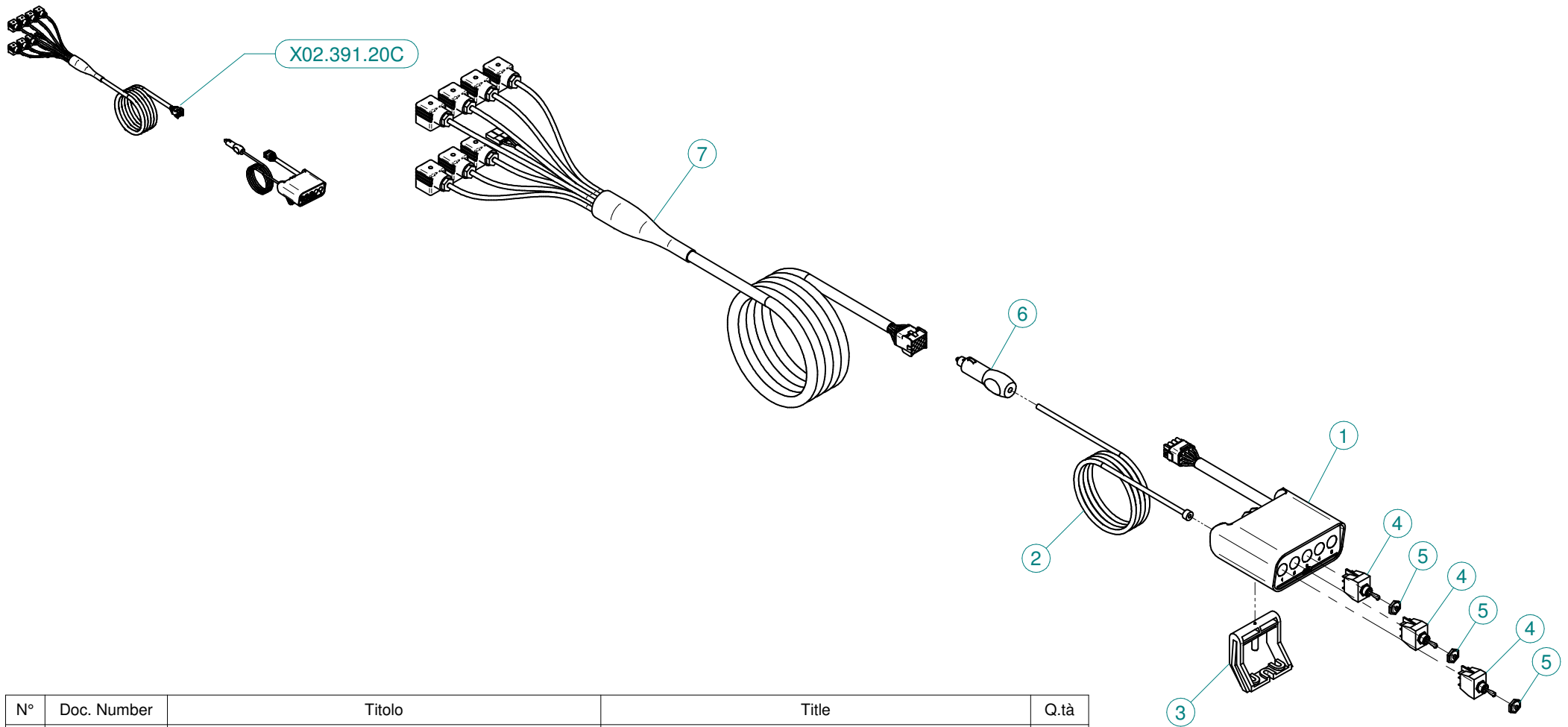




N°	Doc. Number	Titolo	Title	Q.tà
1	X00.227.01C	DISPOSITIVO ANTIGOCCIA	ANTI DRIP DEVICE	4
2	X02.008.100	DISTRIBUTORE LIQUIDO TESTATE DIVISO	SPRAYHEAD LIQUID DISTRIBUTOR	1
3	X20.202.100	RUBINETTO F.1/4" M.18X1,5	TAP ASSEMBLY	4
4	XOR.000.117	OR D.13,1X2,62	13.1X2.62 O-RING GASKET	4



N°	Doc. Number	Titolo	Title	Q.tà
1	X02.391.20C	KIT COMANDO ELETTRICO	KIT FOR CONTROL VALVE	1
2	X20.960.680	TUBO OLIO PER MARTINETTO L=6800	OIL PIPE FOR JACK L=6800	2
3	X20.961.050	TUBO OLIO PER MARTINETTO L=500	OIL PIPE FOR JACK L=500	1
4	X20.961.100	TUBO OLIO PER MARTINETTO L=1000	OIL PIPE FOR JACK L=1000	1
5	X20.961.130	TUBO OLIO PER MARTINETTO L=1300	OIL PIPE FOR JACK L=1300	2
6	X20.961.140	TUBO OLIO PER MARTINETTO L=1400	OIL PIPE FOR JACK L=1400	2
7	X21.055.000	CAVO PROLUNGA Mt.3 ML12 M/F	EXTENSION CABLE Mt. 3 ML12 M/F	1
8	X21.057.100	BLOCCO ELETTROVALVOLE COMPONIBILI	COMPONIBLE DIRECTIONAL VALVES	1



N°	Doc. Number	Titolo	Title	Q.tà
1	X02.391.20C	SCATOLA DI COMANDO (NON FORNITA)	SWITCH BOX (NOT SUPPLIED)	1
2	X02.401.182	CAVO DI ALIMENTAZIONE D.1x 2 L=1820	POWER CABLE D.1 x 2 L=1820	1
3	X21.030.002	STAFFA DI FISSAGGIO MOBILE	MOVING FIXING BRACKET	1
4	X21.030.006	DEVIATORE MOM - 0 - MOM 10A	SWITCH MOM - 0 - MOM 10A	3
5	X21.030.007	CAPPUCCIO INTERRUTTORE D.12	SWITCH CAP D.12	3
6	X21.030.008	CONNETTORE DI ALIMENTAZIONE 12V	12V POWER JACK	1
7	X21.054.100	CAVO	CABLE	1