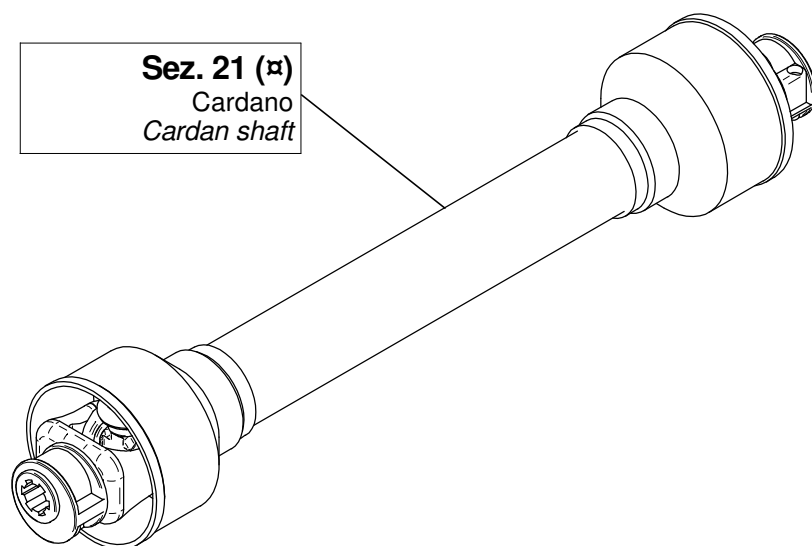
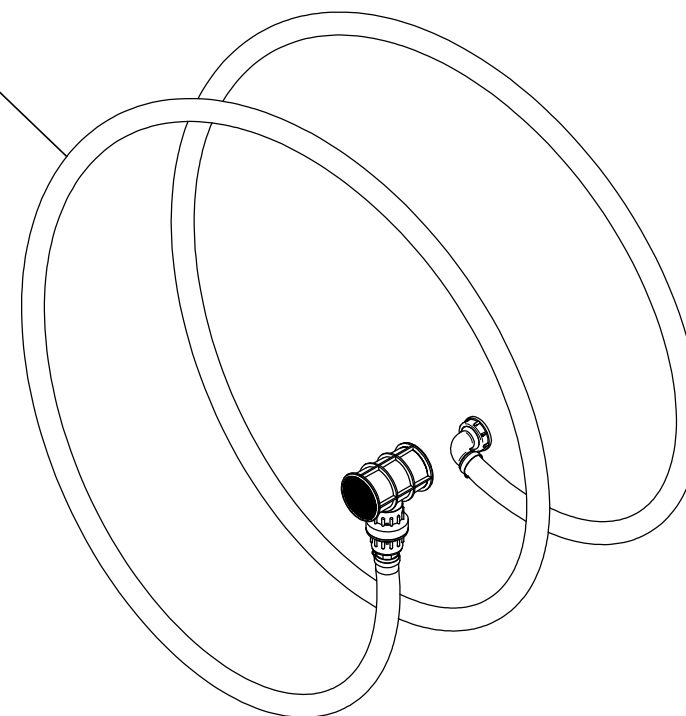


(⌘) A richiesta / Optional Devices



Sez. 21 (⌘)
Cardano
Cardan shaft

Sez. 22 (⌘)
Tubazione Riepimento
Filling pipe



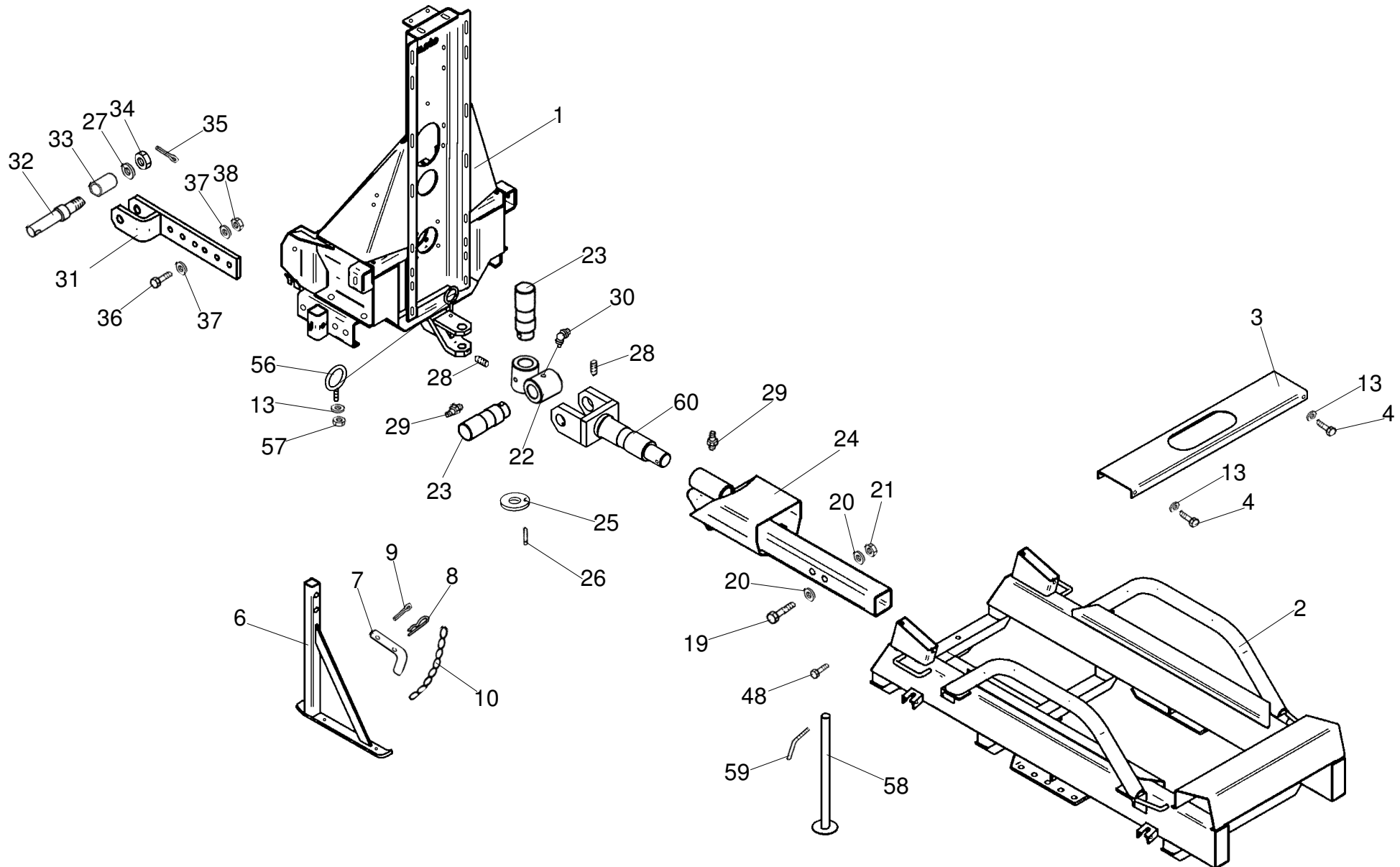
(⌘) A richiesta / Optional Devices

cima[®]

X20.761.001

LINK 50S Lt.1000

TAB.01

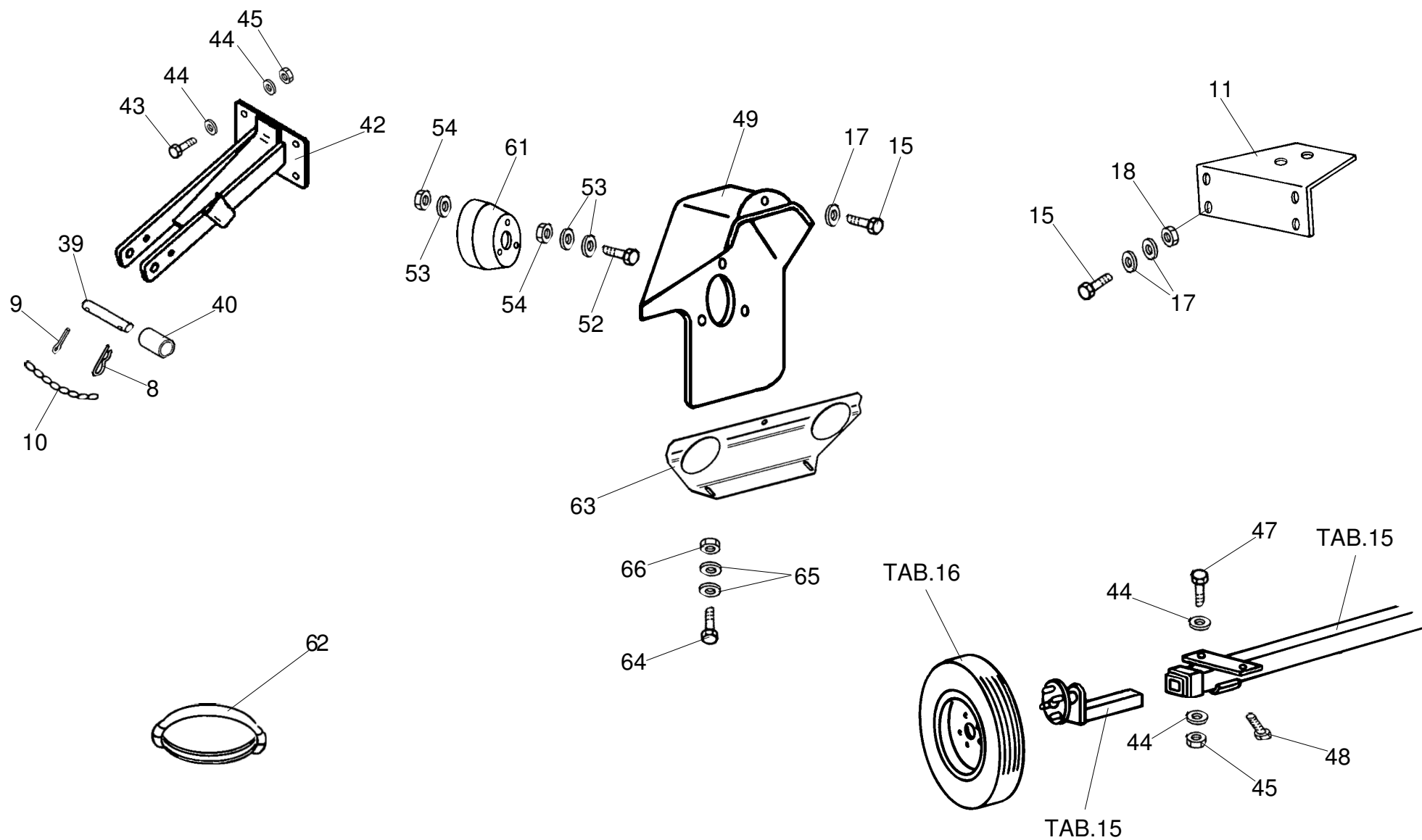


lima[®]

X20.761.001

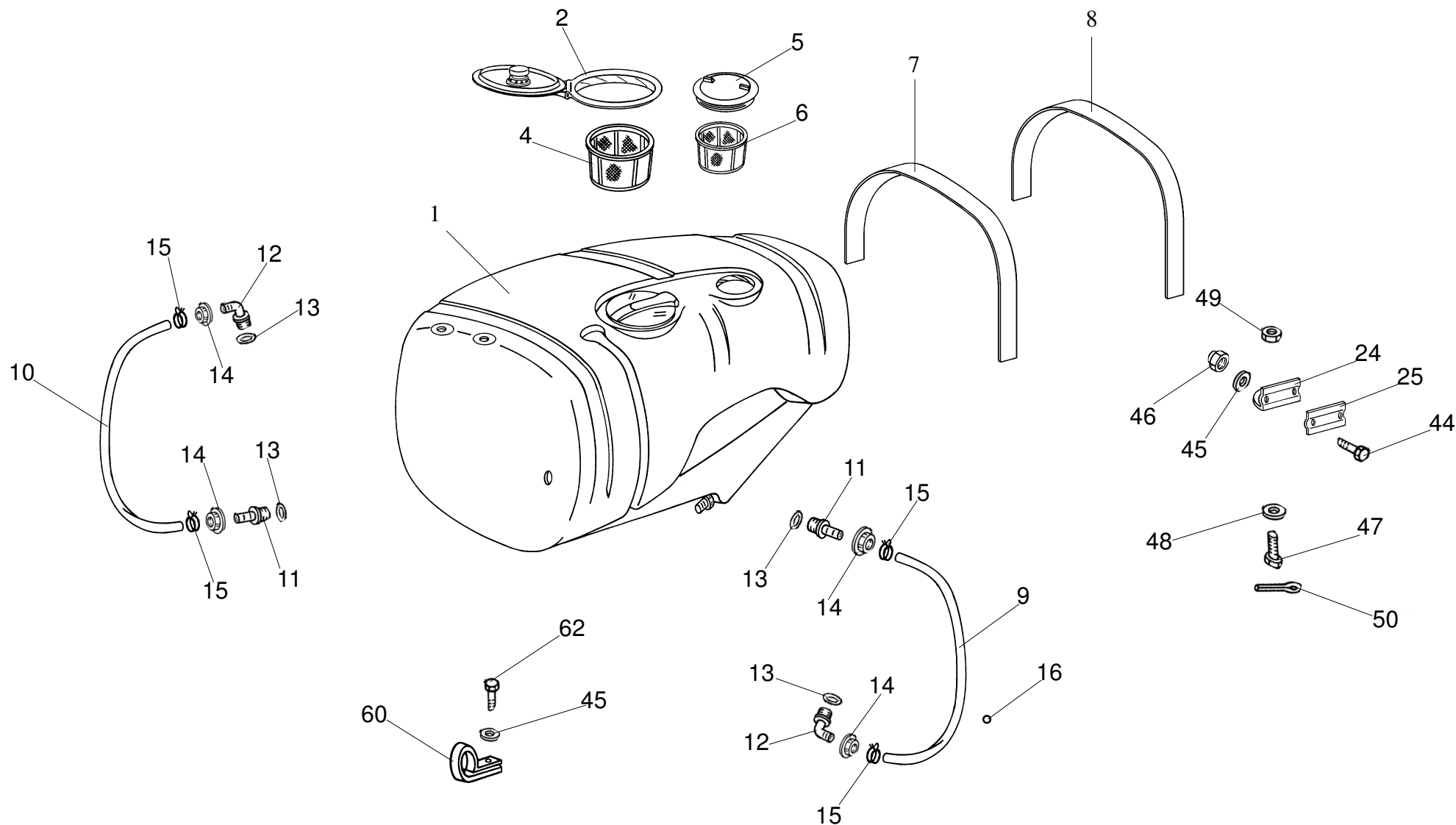
LINK 50S Lt.1000

TAB.01



| | | | | | |
|-------|---------------|--------------------------------|--------------------------------|----|------|
| * | X20.761.001 | PARTICOLARI PER LINK 50 CON | POMPA CENTRIFUGA LT.1000 | N. | 1,0 |
| 1 ** | X05.950.500 | TELAIO GRUPPO 50 PER LINK | | N. | 1,0 |
| 2 ** | X40.241.000 | TELAIO CARRELLO LINK LT.1000 | CON USCITA ANTERIORE | N. | 1,0 |
| 3 ** | X40.244.000 | LAMIERA ANTERIORE PER APPOGGIO | SERBATOIO PER LINK LT.1000 | N. | 1,0 |
| 4 ** | XTE.008.020T | VITE TE M8X20 | 5739 | N. | 4,0 |
| 6 ** | X40.217.000 | PIEDE DI APPOGGIO PER SNODATI | | N. | 2,0 |
| 7 ** | X20.505.000 | SPINOTTO FISSAGGIO PIEDE | D'APPOGGIO PER TRAINATI | N. | 2,0 |
| 8 ** | X00.100.004 | COPIGLIA A MOLLA D.4 | | N. | 3,0 |
| 9 ** | XCP.006.040I | COPIGLIA D.6 L=40 INOX 1336 | | N. | 3,0 |
| 10 ** | X02.278.030 | CATENA N.14 D.2,2 L=300 | | N. | 2,0 |
| 11 ** | X40.208.001 | STAFFA FISSAGGIO LAVAMANI PER | LINK | N. | 1,0 |
| 13 ** | XRP.008.000 | RONDELLA PIANA D.8 | 6592 | N. | 5,0 |
| 15 ** | XTE.010.030T | VITE TE M10X30 | 5739 | N. | 5,0 |
| 17 ** | XRP.010.030 | RONDELLA PIANA F.LARGA D.10X30 | | N. | 9,0 |
| 18 ** | XD0.10.5587G | DADO M10 6S PG | 5587 | N. | 4,0 |
| 19 ** | XTE.018.110 | VITE TE 18X110 | 5737 | N. | 1,0 |
| 20 ** | XRP.018.000 | RONDELLA PIANA D.18 | 6592 | N. | 2,0 |
| 21 ** | XDA.018.0AG | DADO AUTOBLOCCANTE M18X2,5 | ALTO PG | N. | 1,0 |
| 22 ** | X40.195.100 | CROCIERA PER LINK | | N. | 1,0 |
| 23 ** | X40.193.000 | PERNO PER SNODATO | | N. | 2,0 |
| 24 ** | X40.215.001 | TUBO PER TIMONE PER LINK CON | USC.ANTER. E PIASTRA IMBULLON. | N. | 1,0 |
| 25 ** | X40.206.000 | RONDELLA D.50X25 SP.2 | CON FORO D.5 | N. | 1,0 |
| 26 ** | XSE.006.020 | SPINA ELASTICA D. 6X20 | | N. | 1,0 |
| 27 ** | XRD.022.000 | RONDELLA DENTELLATA EST.D.22 | | N. | 2,0 |
| 28 ** | XVCE.06.20.23 | GRANO 6X20 | 5923 | N. | 2,0 |
| 29 ** | XID.010.001 | INGRASSATORE DIRITTO M 10X1 | | N. | 2,0 |
| 30 ** | XIS.010.001 | INGRASSATORE A 90 G. M10X1 | | N. | 1,0 |
| 31 ** | X40.203.000 | FORCELLA DI SOLLEVAMENTO PER | SNODATI | N. | 2,0 |
| 32 ** | X40.201.000 | SPINOTTO SOLLEVATORE PER | SNODATO 50 | N. | 2,0 |
| 33 ** | X40.202.000 | BOCCOLA D.28,5X22 L=54 | PER SPINOTTO 40.201 | N. | 2,0 |
| 34 ** | XDI.022.5593F | DADO ESAGONALE AD INTAGLI 6 | M22 P.F. 5593 | N. | 2,0 |
| 35 ** | X20.259.000 | COPIGLIA D.4 L=45 PER MOZZI | | N. | 2,0 |
| 36 ** | XTE.016.050T | VITE TE M16X50 | 5739 | N. | 4,0 |
| 37 ** | XRP.016.000 | RONDELLA PIANA D.16 | 6592 | N. | 8,0 |
| 38 ** | XD0.16.5587G | DADO M16 6S PG | 5587 | N. | 4,0 |
| 39 ** | X04.076.000 | SPINOTTO TERZO PUNTO D.19 | | N. | 1,0 |
| 40 ** | X20.778.000 | BOCCOLA PER TERZO PUNTO PER | PLUS | N. | 1,0 |
| 42 ** | X40.205.001 | STAFFA FISSAGGIO TERZO PUNTO | PER LINK | N. | 1,0 |
| 43 ** | XTE.012.030T | VITE TE M12X30 | 5739 | N. | 4,0 |
| 44 ** | XRP.012.000 | RONDELLA PIANA D.12 | | N. | 16,0 |
| 45 ** | XD0.12.5587G | DADO M12 6S PG | 5587 | N. | 8,0 |
| 47 ** | XTE.012.040T | VITE TE M12X40 | 5739 | N. | 4,0 |
| 48 ** | XTE.014.030T | VITE TE M14X30 | 5739 | N. | 6,0 |
| 49 ** | X05.723.050 | CARTER ANTERIORE TERMOFORMAT. | BLITZ 50T BLITZ 55T | N. | 1,0 |
| 52 ** | XTE.006.025T | VITE TE M6X25 | 5739 | N. | 3,0 |
| 53 ** | XRP.006.000 | RONDELLA PIANA D.6 | 6592 | N. | 9,0 |
| 54 ** | XD0.06.5588G | DADO M6 6S PG | 5588 | N. | 6,0 |
| 56 ** | X20.785.000 | ANELLO PASSATUBO PER LINK | | N. | 1,0 |
| 57 ** | XDA.008.0AG | DADO AUTOBLOCCANTE M8 ALTO PG | | N. | 1,0 |
| 58 ** | X40.251.000 | PIEDE D'APPOGGIO PER LINK | | N. | 1,0 |
| 59 ** | X02.175.000 | MANIGLIA M 12 | | N. | 1,0 |
| 60 ** | X40.194.100 | FORCELLA PER TIMONE SNODATO | | N. | 1,0 |
| 61 ** | X02.441.000 | CONTROCUFFIA D.240 PER CARDANO | T50 P/T55 | N. | 1,0 |
| 62 ** | X05.616.000 | COLLARE D.190 | | N. | 1,0 |
| 63 ** | X05.747.000 | LAMIERA FISSAGGIO CARTER | | N. | 1,0 |
| 64 ** | XTE.008.030T | VITE TE M8X30 | 5739 | N. | 2,0 |
| 65 ** | XRP.008.024 | RONDELLA PIANA F.LARGA D.8X24 | | N. | 4,0 |
| 66 ** | XD0.08.5588G | DADO M8 6S PG | 5588 | N. | 2,0 |

| | | | | | |
|-------|---------------|---|---------------|-----|------|
| * | X20.761.001 | LINK 50 PARTS WITH CENTRIFUGAL PUMPS 300 GAL. | N. | 1,0 | |
| 1 ** | X05.950.500 | FRAME ASSEMBLY 50 FOR LINK | | N. | 1,0 |
| 2 ** | X40.241.000 | CARRIAGE FRAME FOR LINK 300GAL WITH ANTERIOR EXIT | | N. | 1,0 |
| 3 ** | X40.244.000 | ANTERIOR PLATE FOR 300 GAL. | LINK TANK | N. | 1,0 |
| 4 ** | XTE.008.020T | BOLT TE M8X20 | | N. | 4,0 |
| 6 ** | X40.217.000 | SUPPORT FOOT FOR LINK MODELS | | N. | 2,0 |
| 7 ** | X20.505.000 | PIN FOR JACK STAND BLITZ | | N. | 2,0 |
| 8 ** | X00.100.004 | CLIP D.4 | | N. | 3,0 |
| 9 ** | XCP.006.040I | SPLIT PIN D.6 L=40 INOX 1336 | | N. | 3,0 |
| 10 ** | X02.278.030 | CHAIN N.14 D.2,2 L=300 | | N. | 2,0 |
| 11 ** | X40.208.001 | HANDWASH FIXING BRACKET FOR | LINK | N. | 1,0 |
| 13 ** | XRP.008.000 | 8 D. FLAT WASHER | | N. | 5,0 |
| 15 ** | XTE.010.030T | M10X30 EXAGONAL-HEAD SCREW | | N. | 5,0 |
| 17 ** | XRP.010.030 | 10X30mm D. LARGE THREAD FLAT | WASHER | N. | 9,0 |
| 18 ** | XD0.10.5587G | M10 6S BIG LEAD NUT 5587 | | N. | 4,0 |
| 19 ** | XTE.018.110 | NUT TE 18X110 | | N. | 1,0 |
| 20 ** | XRP.018.000 | WASHER D.18 | | N. | 2,0 |
| 21 ** | XDA.018.0AG | HIGH M18X2.5 BIG LEAD SELF- | LOCKING NUT | N. | 1,0 |
| 22 ** | X40.195.100 | CRUISE FOR LINK | | N. | 1,0 |
| 23 ** | X40.193.000 | PIN FOR LINK | | N. | 2,0 |
| 24 ** | X40.215.001 | DRAWBAR HOSE FOR LINK WITH | ANTERIOR EXIT | N. | 1,0 |
| 25 ** | X40.206.000 | WASHER D.50X25 SP.2 | | N. | 1,0 |
| 26 ** | XSE.006.020 | SPRING PIN D.6X20 | | N. | 1,0 |
| 27 ** | XRD.022.000 | TAB WASHER D.22 | | N. | 2,0 |
| 28 ** | XVCE.06.20.23 | GRAIN 6X20 | | N. | 2,0 |
| 29 ** | XID.010.001 | STRAIGHT M10X1 GREASE NIPPLE | | N. | 2,0 |
| 30 ** | XIS.010.001 | 90 M10X1 GREASE NIPPLE | | N. | 1,0 |
| 31 ** | X40.203.000 | LIFTING BRACKET FOR LINK | | N. | 2,0 |
| 32 ** | X40.201.000 | LIFTING PIN FOR LINK | | N. | 2,0 |
| 33 ** | X40.202.000 | BUSH D.28,5X22 L=54 | | N. | 2,0 |
| 34 ** | XDI.022.5593F | EXAGONAL NUT | | N. | 2,0 |
| 35 ** | X20.259.000 | SPLIT PIN | | N. | 2,0 |
| 36 ** | XTE.016.050T | BOLT TE M16X50 | | N. | 4,0 |
| 37 ** | XRP.016.000 | WASHER D.16 | | N. | 8,0 |
| 38 ** | XD0.16.5587G | M16 6S BIG LEAD NUT 5587 | | N. | 4,0 |
| 39 ** | X04.076.000 | PIN | | N. | 1,0 |
| 40 ** | X20.778.000 | BUSH 3.POINT FOR PLUS | | N. | 1,0 |
| 42 ** | X40.205.001 | FIXING BRACKET | | N. | 1,0 |
| 43 ** | XTE.012.030T | BOLT TE M12X30 | | N. | 4,0 |
| 44 ** | XRP.012.000 | WASHER D.12 | | N. | 16,0 |
| 45 ** | XD0.12.5587G | BIG LEAD NUT | | N. | 8,0 |
| 47 ** | XTE.012.040T | BOLT TE M12X40 | | N. | 4,0 |
| 48 ** | XTE.014.030T | BOLT TE M14X30 | | N. | 6,0 |
| 49 ** | X05.723.050 | 50T-55T THERMOFORMED FRONT | HOUSING | N. | 1,0 |
| 52 ** | XTE.006.025T | M6X25 TE BOLT | | N. | 3,0 |
| 53 ** | XRP.006.000 | 6mm D. FLAT WASHER | | N. | 9,0 |
| 54 ** | XD0.06.5588G | M6 6S BIG LEAD NUT 5588 | | N. | 6,0 |
| 56 ** | X20.785.000 | CHOCK RING FOR LINK | | N. | 1,0 |
| 57 ** | XDA.008.0AG | HIGH BIG LEAD M8 SELFLOCKING | NUT | N. | 1,0 |
| 58 ** | X40.251.000 | SUPPORT FOOT FOR LINK | | N. | 1,0 |
| 59 ** | X02.175.000 | PIN | | N. | 1,0 |
| 60 ** | X40.194.100 | FORK FOR DRAWBAR FOR LINK | | N. | 1,0 |
| 61 ** | X02.441.000 | SHAFT CONE D.240 | | N. | 1,0 |
| 62 ** | X05.616.000 | 190 D. COLLAR | | N. | 1,0 |
| 63 ** | X05.747.000 | HOUSING FIXING PLATE | | N. | 1,0 |
| 64 ** | XTE.008.030T | BOLT TE M8X30 | | N. | 2,0 |
| 65 ** | XRP.008.024 | WASHER D.8X24 | | N. | 4,0 |
| 66 ** | XD0.08.5588G | M8 6S BIG LEAD NUT 5588 | | N. | 2,0 |



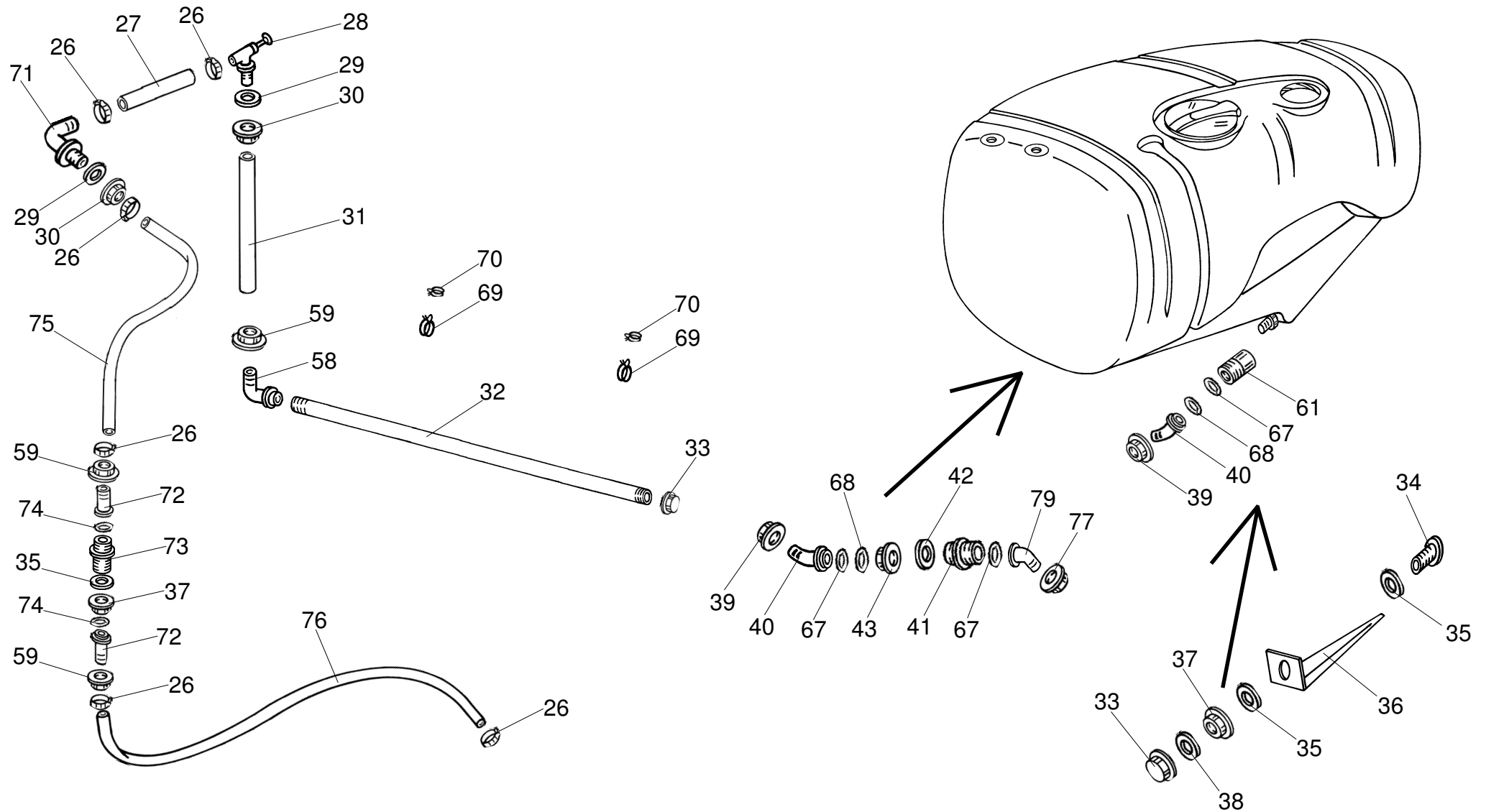


X20.516.200

LINK 45S 50S

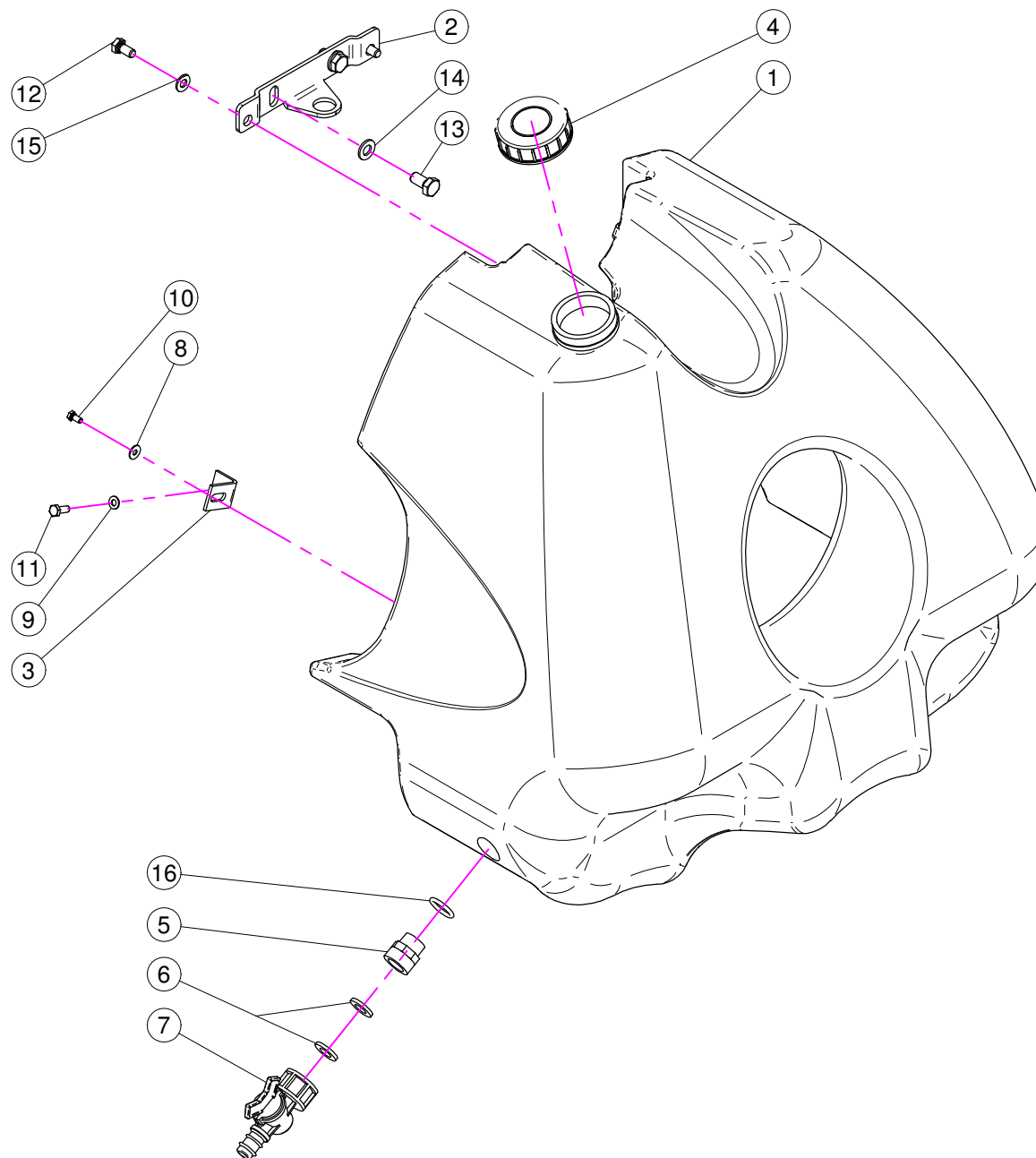
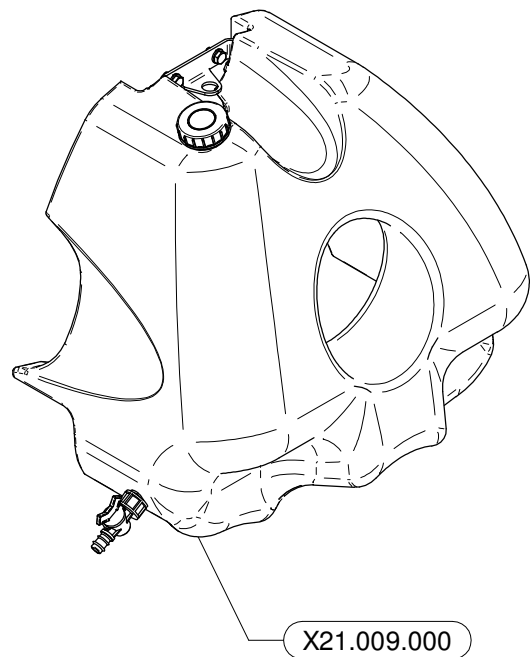
LT.1000

TAB.02

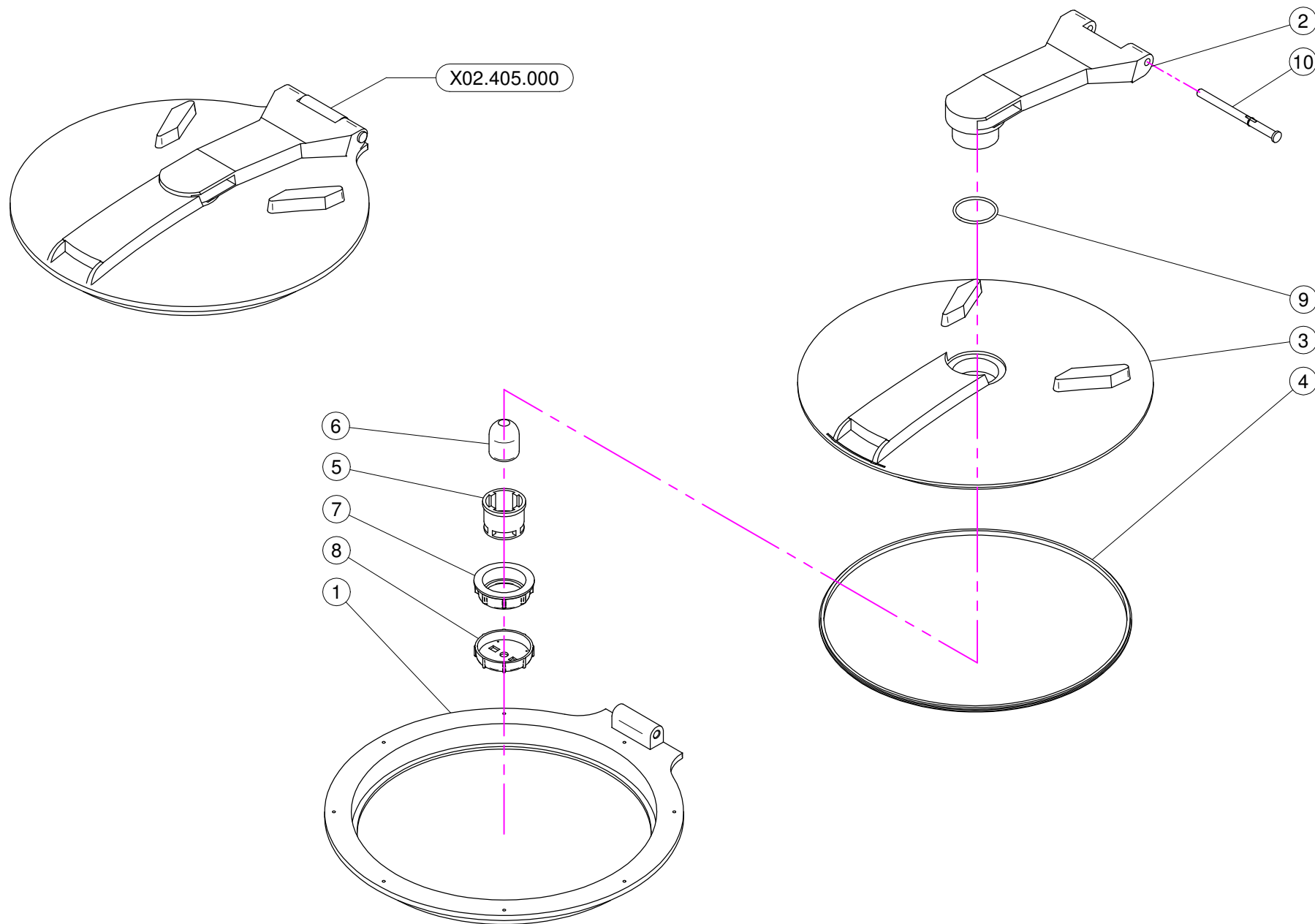


| * | X20.516.200 | SERBATOIO E AGITAZIONE LT.1000 PER LINK | N. | 1,0 |
|--------|---------------|--|----|------|
| 1 ** | X40.118.100C | SERB.LT.1000 COMPL.DI COP.RIB. +ANEL.FIL.+RAC.45. PER LINK | N. | 1,0 |
| 2 *** | X02.405.000 | COPERCHIO RIBALTABILE 180 G. | N. | 1,0 |
| 39 *** | X00.493.000 | GIRELLO DA 1" 1/4 GAS | N. | 1,0 |
| 40 *** | X02.339.000 | RACCORDO CURVO 45. PG.D.30 PER GIRELLO | N. | 1,0 |
| 61 *** | X20.788.000 | MANICOTTO 1"1/4 F. 1"1/4 M. | N. | 1,0 |
| 67 *** | XOR.003.112 | OR D.28,24X2,62 | N. | 1,0 |
| 68 *** | XOR.003.106 | OR D.26,64X2,62 | N. | 1,0 |
| 4 ** | X02.404.000 | FILTRO A TAZZA 400X330 | N. | 1,0 |
| 5 ** | X02.476.000 | COPERCHIO FILETTATO D.255 352120 | N. | 1,0 |
| 6 ** | X02.298.000 | FILTRO A TAZZA D.204 | N. | 1,0 |
| 7 ** | X02.481.277 | FASCIA IN NYLON 60mm L=2770 | N. | 1,0 |
| 8 ** | X02.481.253 | FASCIA IN NYLON 60mm L=2530 | N. | 1,0 |
| 9 ** | X02.378.160 | TUBETTO VITREO D.12X16 L=1600 | N. | 1,0 |
| 10 ** | X02.378.085 | TUBETTO VITREO D.12X16 L=850 | N. | 1,0 |
| 11 ** | X02.482.000 | RACCORDO DRIITO P.G.D.13M.1/2" | N. | 2,0 |
| 12 ** | X02.457.000 | PORTA GOMMA D.13 A 90G. M.1/2" | N. | 2,0 |
| 13 ** | XOR.004.081 | OR D.20,22 X 3,53 | N. | 4,0 |
| 14 ** | X02.458.000 | GHIERA 1/2" | N. | 4,0 |
| 15 ** | XFO.008.016I | FASCETTA A VITE 8/16 W4 INOX | N. | 4,0 |
| 16 ** | X02.478.000 | SFERA D.8,5 ROSSA PER LIVELLO | N. | 2,0 |
| 24 ** | X20.512.000 | STAFFA ANCORAGGIO FASCE | N. | 4,0 |
| 25 ** | X20.513.000 | PIASTRINA SERRAGGIO FASCE | N. | 4,0 |
| 26 ** | XFO.016.027I | FASCETTA A VITE 16/27 W4 INOX | N. | 6,0 |
| 27 ** | X02.212.020 | TUBO D.19 L=200 | N. | 1,0 |
| 28 ** | X02.135.000 | VALVOLA A PISTONCINO COMPLETA | N. | 1,0 |
| 29 ** | X02.032.000 | GUARNIZIONE D.26X40 SP.2 | N. | 2,0 |
| 30 ** | X00.541.000 | GHIERA 3/4" GAS | N. | 2,0 |
| 31 ** | X02.212.075 | TUBO D.19 L=750 | N. | 1,0 |
| 32 ** | X40.035.001 | TUBO FORATO 1"L=1200 IN POLY. | N. | 1,0 |
| 33 ** | XTF.001.000 | TAPPO F. DA 1" | N. | 2,0 |
| 34 ** | X00.587.000 | BOCCHETTONE DA 1" GAS | N. | 1,0 |
| 35 ** | X02.066.000 | GUARNIZIONE D.33X45 SP.3 | N. | 3,0 |
| 36 ** | X20.498.000 | ANTIVORTICE IN ACCIAIO INOX | N. | 1,0 |
| 37 ** | X00.542.000 | GHIERA DA 1" GAS | N. | 2,0 |
| 38 ** | X02.265.000 | GUARNIZIONE PIANA D.20X30X2,5 (G40014) | N. | 1,0 |
| 39 ** | X00.493.000 | GIRELLO DA 1" 1/4 GAS | N. | 1,0 |
| 40 ** | X02.339.000 | RACCORDO CURVO 45. PG.D.30 PER GIRELLO | N. | 1,0 |
| 41 ** | X00.345.000 | NIPPLO 1" 1/4 + 1" 1/4 GAS | N. | 1,0 |
| 42 ** | X02.033.000 | GUARNIZIONE IN GOMMA D.42X55X3 | N. | 1,0 |
| 43 ** | X00.543.000 | GHIERA DA 1"1/4 GAS | N. | 1,0 |
| 44 ** | XTE.006.020T | VITE TE M6X20 5739 | N. | 8,0 |
| 45 ** | XRP.006.000 | RONDELLA PIANA D.6 6592 | N. | 10,0 |
| 46 ** | XDA.006.0AG | DADO AUTOBLOCCANTE M6 ALTO PG | N. | 8,0 |
| 47 ** | XTE.010.080T | VITE TE M10X80 5739 | N. | 4,0 |
| 48 ** | XRP.010.000 | RONDELLA PIANA D.10 6592 | N. | 4,0 |
| 49 ** | XDOT.10.5587 | DADO OTTONE M10 ALTO 5587 | N. | 4,0 |
| 50 ** | XCP.004.070I | COPIGLIA D.4 L=70 INOX 1336 | N. | 4,0 |
| 58 ** | X00.055.038 | RACCORDO CURVO A P.G. D.19 | N. | 1,0 |
| 59 ** | X00.055.24.2 | GIRELLO 1" GAS | N. | 3,0 |
| 60 ** | XFG.018.000 | FASCETTA GOMMATA PER TUBI D.18 NASTRO MM.15 | N. | 2,0 |
| 62 ** | XTE.006.016T | VITE TE M6X16 5739 | N. | 2,0 |
| 67 ** | XOR.003.112 | OR D.28,24X2,62 | N. | 2,0 |
| 68 ** | XOR.003.106 | OR D.26,64X2,62 | N. | 1,0 |
| 69 ** | XFO.016.025I | FASCETTA A VITE 16/25 W4 INOX | N. | 2,0 |
| 70 ** | XFO.025.040I | FASCETTA A VITE 25/40 W4 INOX | N. | 2,0 |
| 71 ** | X02.290.000 | RACCORDO CURVO P.G. D.19 3/4"MM CON GHIERA | N. | 1,0 |
| 72 ** | X00.055.022 | RACCORDO DIRITTO P.G. D.19 | N. | 2,0 |
| 73 ** | X00.055.034.L | NIPPLO 1" GAS + 1" GAS FILETTO LUNGO | N. | 1,0 |
| 74 ** | XOR.000.132 | OR D.23,81X2,62 | N. | 2,0 |
| 75 ** | X02.212.075 | TUBO D.19 L=750 | N. | 1,0 |
| 76 ** | X02.372.150 | GUAINA SPIRALATO D.19 L=1500 AGITATORE PNEUMATICO | N. | 1,0 |
| 77 ** | X00.058.006 | GIRELLO 1" 1/4 GAS | N. | 1,0 |
| 79 ** | X00.058.004 | RACCORDO CURVO P.G. D.30 | N. | 1,0 |

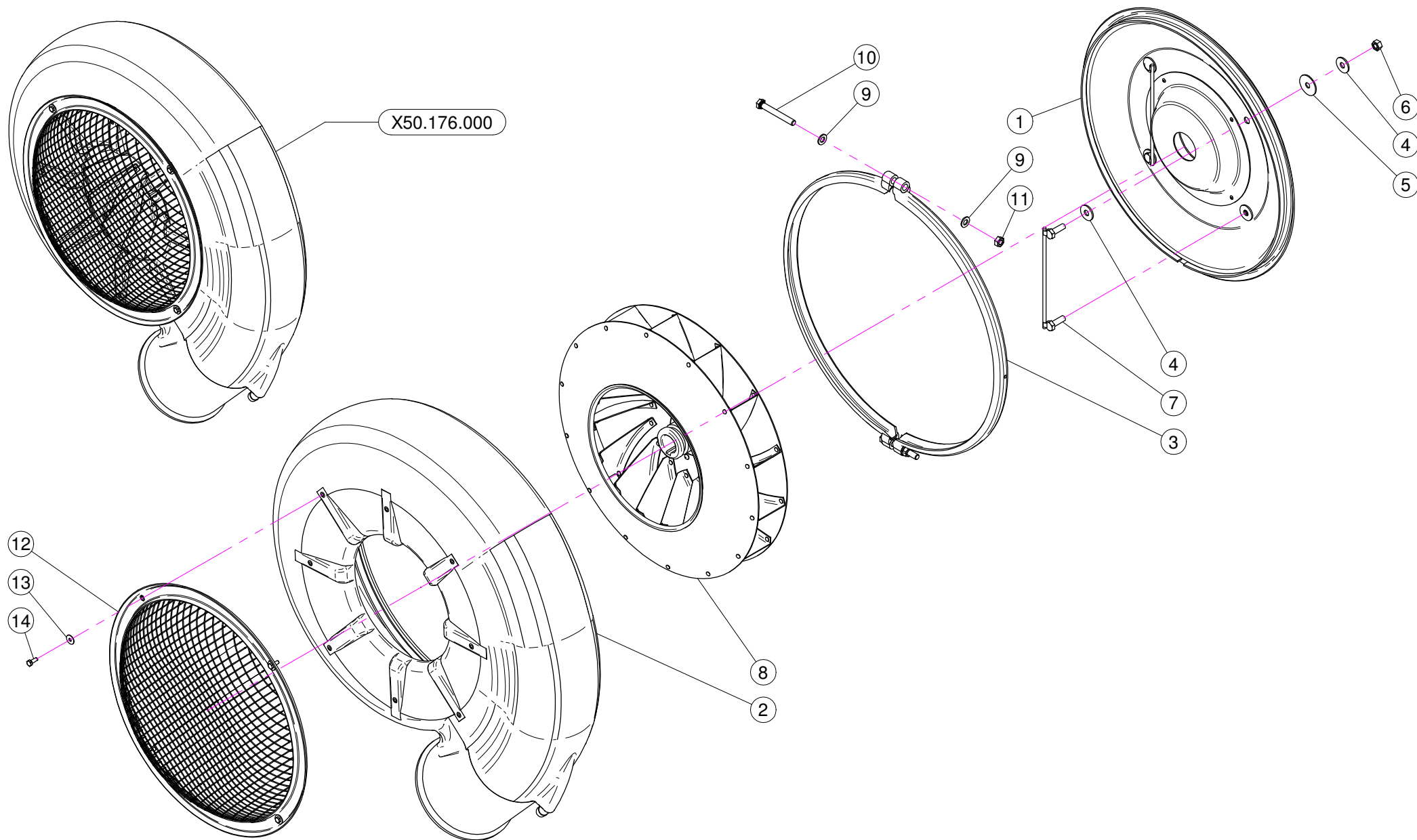
| * | X20.516.200 | 300 GAL. TANK AND AGITATION FOR LINK | N. | 1,0 |
|--------|---------------|---|----|------|
| 1 ** | X40.118.100C | 300 GAL.COMPLETE TANK FOR LINK | N. | 1,0 |
| 2 *** | X02.405.000 | 180 DEGREE HINGED TANK LID | N. | 1,0 |
| 39 *** | X00.493.000 | NUT | N. | 1,0 |
| 40 *** | X02.339.000 | 45 HOSETAIL | N. | 1,0 |
| 61 *** | X20.788.000 | SLEEVE 1"1/4 F. 1"1/4 M. | N. | 1,0 |
| 67 *** | XOR.003.112 | 28.24X2.62 O-RING GASKET | N. | 1,0 |
| 68 *** | XOR.003.106 | 26.64X2.62 O-RING GASKET | N. | 1,0 |
| 4 ** | X02.404.000 | BASKET FILTER 400X330 | N. | 1,0 |
| 5 ** | X02.476.000 | 255 D. THREADED LID | N. | 1,0 |
| 6 ** | X02.298.000 | 204 D. FILTER CUP | N. | 1,0 |
| 7 ** | X02.481.277 | 60mm NYLON BAND L=2770 | N. | 1,0 |
| 8 ** | X02.481.253 | 60mm NYLON BAND L=2530 | N. | 1,0 |
| 9 ** | X02.378.160 | HOSE D.12X16 L=1600 | N. | 1,0 |
| 10 ** | X02.378.085 | HOSE D.12X16 L=850 | N. | 1,0 |
| 11 ** | X02.482.000 | STRAIGHT UNION | N. | 2,0 |
| 12 ** | X02.457.000 | 90 HOSETAIL 1/2" MALE | N. | 2,0 |
| 13 ** | XOR.004.081 | 20.22X3.53 O-RING GASKET | N. | 4,0 |
| 14 ** | X02.458.000 | RING NUT | N. | 4,0 |
| 15 ** | XFO.008.016I | STAINLESS STEEL CLIP | N. | 4,0 |
| 16 ** | X02.478.000 | FLOATING BALL D.9,5 RED | N. | 2,0 |
| 24 ** | X20.512.000 | BRACKET | N. | 4,0 |
| 25 ** | X20.513.000 | SHAPED PLATE | N. | 4,0 |
| 26 ** | XFO.016.027I | SCREW CLAMP 16/27 W4 INOX | N. | 6,0 |
| 27 ** | X02.212.020 | HOSE D.19 L=200 | N. | 1,0 |
| 28 ** | X02.135.000 | COMPLETE PISTON VALVE WITHOUT RING NUT AND GASKET | N. | 1,0 |
| 29 ** | X02.032.000 | 26X40 2mm THICK GASKET | N. | 2,0 |
| 30 ** | X00.541.000 | BACK NUT | N. | 2,0 |
| 31 ** | X02.212.075 | HOSE D.19 L=750 | N. | 1,0 |
| 32 ** | X40.035.001 | PERFORATED HOSE FOR PNEUMATIC AGITATOR | N. | 1,0 |
| 33 ** | XTF.001.000 | PACKING | N. | 2,0 |
| 34 ** | X00.587.000 | 1" GAS TANK PIPE UNION | N. | 1,0 |
| 35 ** | X02.066.000 | 33X45 3mm THICK GASKET | N. | 3,0 |
| 36 ** | X20.498.000 | STAINLESS STEEL ANTI-VORTEX | N. | 1,0 |
| 37 ** | X00.542.000 | BACK NUT | N. | 2,0 |
| 38 ** | X02.265.000 | 20X30X2.5 FLAT GASKET (G40014) | N. | 1,0 |
| 39 ** | X00.493.000 | NUT | N. | 1,0 |
| 40 ** | X02.339.000 | 45 HOSETAIL | N. | 1,0 |
| 41 ** | X00.345.000 | NIPPLO | N. | 1,0 |
| 42 ** | X02.033.000 | 42X55X3 RUBBER GASKET | N. | 1,0 |
| 43 ** | X00.543.000 | NUT | N. | 1,0 |
| 44 ** | XTE.006.020T | BOLT TE M6X20 | N. | 8,0 |
| 45 ** | XRP.006.000 | 6mm D. FLAT WASHER | N. | 10,0 |
| 46 ** | XDA.006.0AG | HIGH M6 BIG LEAD SELF-LOCKING NUT | N. | 8,0 |
| 47 ** | XTE.010.080T | BOLT TE M10X80 | N. | 4,0 |
| 48 ** | XRP.010.000 | FLAT WASHER 10D. | N. | 4,0 |
| 49 ** | XDOT.10.5587 | M10 HIGH BRASS NUT 5587 | N. | 4,0 |
| 50 ** | XCP.004.070I | CLIP D.4 L=70 INOX | N. | 4,0 |
| 58 ** | X00.055.038 | CURVED UNION WITH 19 D. RUBBER HOLDER | N. | 1,0 |
| 59 ** | X00.055.24.2 | NUT | N. | 3,0 |
| 60 ** | XFG.018.000 | STICKER | N. | 2,0 |
| 62 ** | XTE.006.016T | BOLT TE M6X16 | N. | 2,0 |
| 67 ** | XOR.003.112 | 28.24X2.62 O-RING GASKET | N. | 2,0 |
| 68 ** | XOR.003.106 | 26.64X2.62 O-RING GASKET | N. | 1,0 |
| 69 ** | XFO.016.025I | CLAMP 16/25 INOX | N. | 2,0 |
| 70 ** | XFO.025.040I | CLAMP 25/40 W4 INOX | N. | 2,0 |
| 71 ** | X02.290.000 | 19D. RUBBER-HOLDRE BENT UNION WITH RING NUT | N. | 1,0 |
| 72 ** | X00.055.022 | HOSETAIL | N. | 2,0 |
| 73 ** | X00.055.034.L | NIPPLO | N. | 1,0 |
| 74 ** | XOR.000.132 | 23.81X2.62 O-RING GASKET | N. | 2,0 |
| 75 ** | X02.212.075 | HOSE D.19 L=750 | N. | 1,0 |
| 76 ** | X02.372.150 | 19D. 1500mm LONG SPIRAL SHEATH FOR PNEUMATIC AGITATOR | N. | 1,0 |
| 77 ** | X00.058.006 | CAP NUT | N. | 1,0 |
| 79 ** | X00.058.004 | 30 D. BENT UNION | N. | 1,0 |



| N° | Doc. Number | Titolo | Title | Q.tà | Note |
|----|--------------|-------------------------------------|----------------------------|------|------|
| 1 | X40.322.000 | SERBATOIO LAVAMANI 30 Lt. | HAND-WASHING TANK 30 Lt. | 1 | |
| 2 | X40.323.000 | STAFFA FISSAGGIO SERBATOIO LAVAMANI | FIXING BRACKET | 1 | |
| 3 | X40.324.100 | PIASTRA SERBATOIO LAVAMANI SERIE 50 | BRACKET | 2 | |
| 4 | X02.460.000 | COPERCHIO FILETTATO FEMMINA | FEMALE THREADED TANK LID | 1 | |
| 5 | X00.055.044 | NIPPLO 1/2" GAS 3/4" GAS | NIPPLE 1/2" - 3/4" GAS | 1 | |
| 6 | X02.030.010 | GUARNIZIONE TAPPO DISTRIBUTORE | GASKET | 2 | |
| 7 | X02.497.000 | RUBINETTO FEMMINA 3/4" | 3/4" FEMALE VALVE | 1 | |
| 8 | XRP.005.015I | RONDELLA PIANA D. 5x15 | WASHER D. 5x15 | 2 | |
| 9 | XRP.006.000 | RONDELLA PIANA D. 6 | WASHER D.6 | 2 | |
| 10 | XTE.005.010I | VITE TE M5 x 10 | SCREW TE M5 X 10 | 2 | |
| 11 | XTE.006.016T | VITE TE M6X16 | SCREW TE M6X16 | 2 | |
| 12 | XTE.008.016T | VITE TE M8x16 | SCREW TE M8x16 | 2 | |
| 13 | XTE.010.020T | VITE TE M10 x 20 | SCREW TE M10 x 20 | 2 | |
| 14 | XRP.010.000 | RONDELLA PIANA D.10 | WASHER D.10 | 2 | |
| 15 | XRP.008.000 | RONDELLA PIANA D.8 | WASHER D.8 | 2 | |
| 16 | XOR.004.081 | OR D.20,22 x 3,53 | 20,22 x 3,53 O-RING GASKET | 1 | |

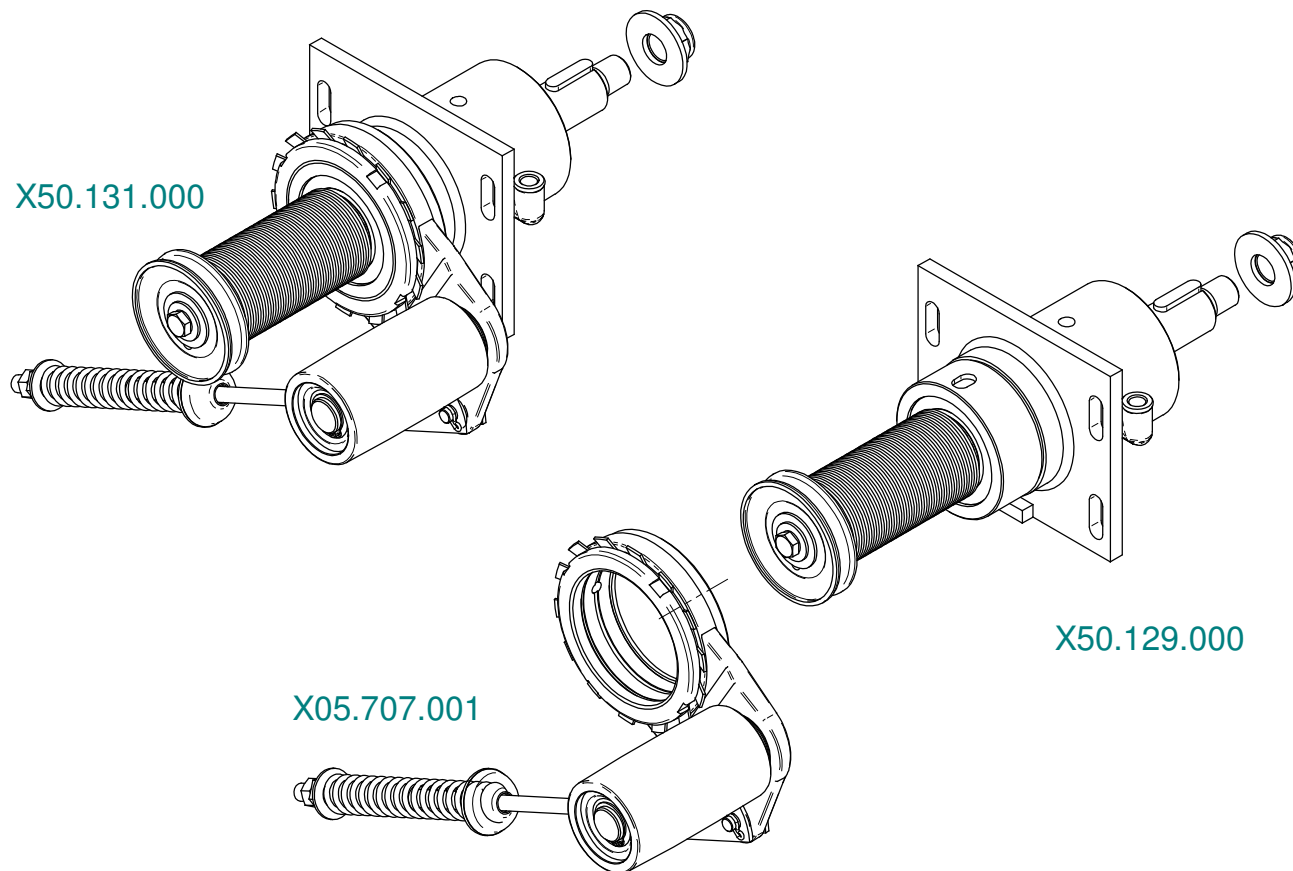
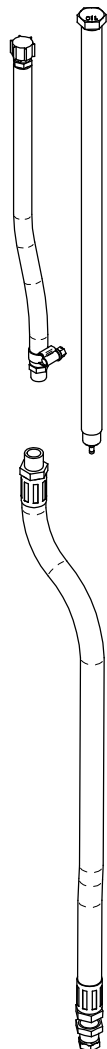


| N° | Doc. Number | Titolo | Title | Q.tà | Note |
|----|---------------|-----------------------------|------------------------|------|------|
| 1 | X02.405.000.B | ANELLO BASE | BASE RING | 1 | |
| 2 | X02.405.001 | BRACCIO | ARM | 1 | |
| 3 | X02.405.000.A | DISCO DI CHIUSURA | GRIPPING PLATE | 1 | |
| 4 | X02.405.002 | GUARNIZIONE SAGOMATA | SHAPED GASKET | 1 | |
| 5 | X20.787.000.G | CORPO VALVOLA DI SFIATO | BREATHER VALVE | 1 | |
| 6 | X20.787.000.F | SFERA GALLEGGIANTE | FLOATING BALL | 1 | |
| 7 | X20.787.000.H | GHIERA | RING NUT | 1 | |
| 8 | X20.787.000.I | TAPPO PER VALVOLA DI SFIATO | CAP FOR BREATHER VALVE | 1 | |
| 9 | XOR.000.512 | OR D.51 x 3,5 | 51 x 3,5 O-RING GASKET | 1 | |
| 10 | X20.787.000.D | PERNO | PIN | 1 | |

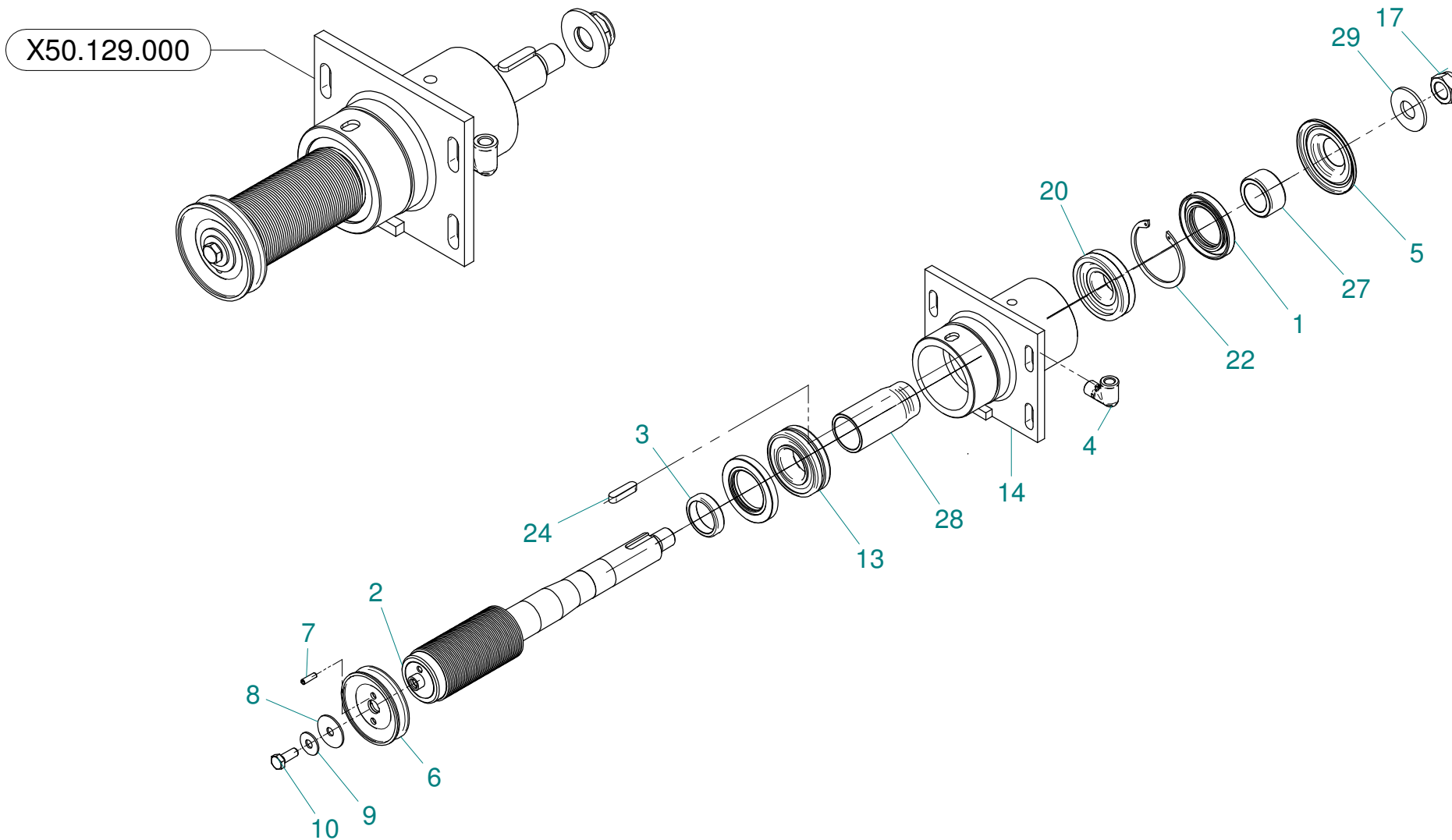


| N° | Doc. Number | Titolo | Title | Q.tà | Note |
|----|---------------|---|---------------------|------|------|
| 1 | X50.120.000 | COPERCHIO VENTOLA 50 | FAN 50 COVER | 1 | |
| 2 | X05.730.000 | CARTER VENTOLA 50 | 50 FAN HAUSING | 1 | |
| 3 | X05.731.000.Z | COLLARE D.535 | D.535 CLAMP | 1 | |
| 4 | XRP.010.030 | RONDELLA PIANA D.10 x 30 mm | WASHER D.10 x 30 mm | 8 | |
| 5 | XRP.010.040 | RONDELLA PIANA D.10 X 40 | WASHER D.10 X 40 | 4 | |
| 6 | XD0.10.5587G | DADO M10 | NUT M10 | 4 | |
| 7 | X20.088.000 | CAVALLOTTO FISSAGGIO COPERCHIO POSTERIORE | BACK COVER BRACKET | 2 | |
| 8 | X05.732.000 | VENTOLA 50 | FAN 50 | 1 | |
| 9 | XRP.010.000 | RONDELLA PIANA D.10 | WASHER D.10 | 4 | |
| 10 | XTE.010.080T | VITE M10x80 | M10x80 BOLT | 2 | |
| 11 | XDOT.10.5587 | DADO OTTONE M10 | M10 BRASS NUT | 2 | |
| 12 | X05.654.200 | RETE PROTEZIONE VENTILATORE | FAN NET PROTECTION | 1 | |
| 13 | XRP.006.018 | RONDELLA PIANA D. 6x18 | WASHER D.6x18 | 4 | |
| 14 | XTE.006.016T | VITE TE M6X16 | SCREW TE M6X16 | 4 | |

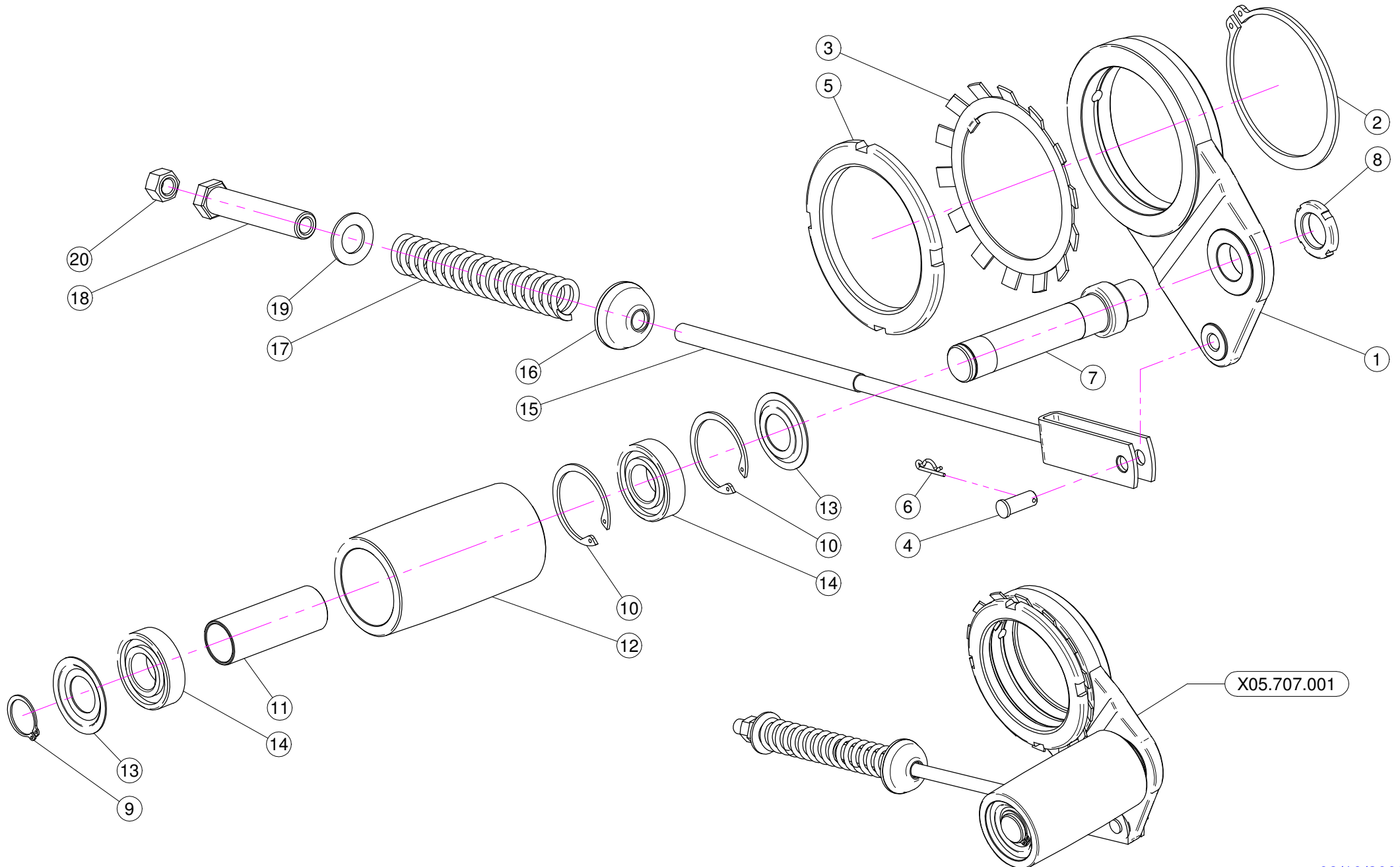
K.LUBR.50.P01



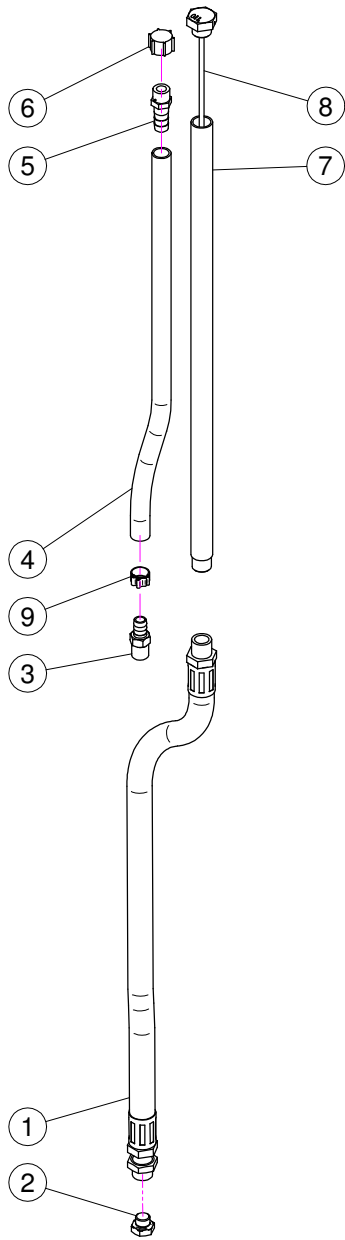
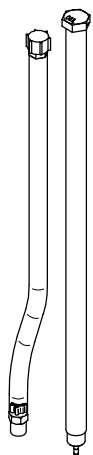
| Item Number | Document Number | Titolo | Title | Material | Qtà |
|-------------|-----------------|--|--|----------|-----|
| 1 | X05.707.001 | TENDICINGHIA AUTOMATICO COMPLETO | AUTOMATIC BELT STRETCHER | | 1 |
| 2* | X50.129.000 | SUPPORTO OLIO 50 -PULEGGIA Ø.64,5 SENZA DISINNESTO | FAN SUPPORT WITH SHAFT - PUL Ø.64,5 NO DISENGAGEMENT | | 1 |



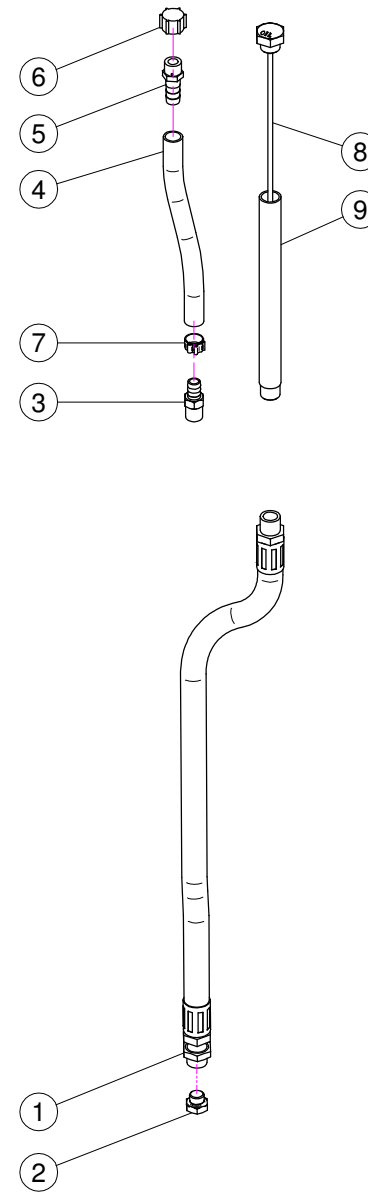
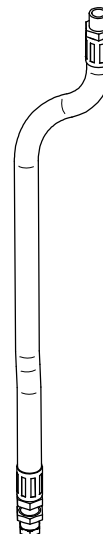
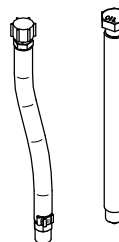
| Item Number | Document Number | Titolo | Numero documento | Title | Qtà |
|-------------|-----------------|--|------------------|---------------------------------|-----|
| 1* | XBASL.50.80.10 | ANELLO DI TENUTA IN VITON CON PARAPOLVERE (50-80-10) | XBASL.50.80.10 | VITON LIP SEALS -IEL (50-80-10) | 2 |
| 2 | X50.119.064,5 | ALBERO CON PULEGGIA D. 64,5 | X50.119.064,5 | SHAFT WITH PULLEY D.64,5 | 1 |
| 3 | X50.114.000 | DISTANZIALE PER TENUTA LATO PULEGGIA | X50.114.000 | SPACER | 1 |
| 4 | X20.789.000 | GOMITO 90° TUBO DI CARICO OLIO | X20.789.000 | MALE/FEMALE 90° ELBOW | 1 |
| 5 | X50.115.000 | COPERCHIETTO LATO VENTOLA | X50.115.000 | DUST COVER | 1 |
| 6 | X02.723.000 | PULEGGIA COMANDO POMPA Ø.88 X 1 3V (IN 2 META') | X02.723.000 | PULLEY FOR PUMP Ø.88 X 1 3V | 1 |
| 7 | XSE.006.020 | SPINA ELASTICA Ø.6x20 | XSE.006.020 | SPRING PIN Ø.6x20 | 1 |
| 8 | XRP.010.040 | RONDELLA PIANA Ø.10 X 40 | XRP.010.040 | WASHER Ø.10 X 40 | 1 |
| 9 | XRP.010.028 | RONDELLA PIANA Ø. 10 X 28 | XRP.010.028 | WASHER Ø. 10 X 28 | 1 |
| 10 | XTE.010.025FT | VITE TE M10x25 | XTE.010.025FT | BOLT TE M10x25 | 1 |
| 13 | XK0.022.208 | CUSCINETTO RULLI OBLIQUI 22-208 | XK0.022.208 | ROLLER BEARING 22-208 | 1 |
| 14 | X50.110.000 | SUPPORTO VENTILATORE NUDDO | X50.110.000 | NUDE FAN SUPPORT | 1 |
| 17 | XDA.022.0BF | DADO ESAGONALE M22 AUTOBLOCCANTE | XDA.022.0BF | SELF-LOCKING NUT M22 x 1,5 | 1 |
| 20 | XK0.021.307 | CUSCINETTO RULLI OBLIQUI 21-307 | XK0.021.307 | ROLLER BEARING 21-307 | 1 |
| 22 | XI0.080.000 | ANELLO ELASTICO INTERNO Ø.80 | XI0.080.000 | INTERNAL Ø.80 CIRECLIP | 1 |
| 24 | XL.10.08.40 | CHIAVETTA 10x8x40 | XL.10.08.40 | FEATHER KEY 10x8x40 | 1 |
| 27 | X50.113.000 | DISTANZIALE TENUTA LATO VENTOLA | X50.113.000 | SPACER | 1 |
| 28 | X50.112.000 | DISTANZIALE SUPPORTO VENTILATORE | X50.112.000 | SPACER | 1 |
| 29 | X20.820.000 | RONDELLA SPECIALE Ø.53/Ø.22,5 FISSAGGIO VENTILATORE | X20.820.000 | SPECIAL WASHER Ø.53/Ø.22,5 | 1 |



| N° | Doc. Number | Titolo | Title | Q.tà | Note |
|----|--------------|--|-------------------------|------|------|
| 1 | X05.696.000 | SUPPORTO PER TENDICINGHIA AUTOMATICO | IDLER SUPPORT | 1 | |
| 2 | XE0.100.000 | ANELLO ELASTICO ESTERNO D.100 | EXTERNAL D. 100 CIRCLIP | 1 | |
| 3 | XMB.020.000 | ROSETTA DI SICUREZZA MB 20 | TOOTH LOCK WASHER | 1 | |
| 4 | X04.593.000 | PERNO FORCELLA TENDICINGHIA | PIN | 1 | |
| 5 | X05.704.000 | GHIERA DI REGISTRO M100 X 2 | REGISTER NUT | 1 | |
| 6 | X00.100.002 | COPIGLIA | CLIP | 1 | |
| 7 | X05.697.000 | PERNO TENDICINGHIA AUTOMATICO | PIVOT | 1 | |
| 8 | XKM.005.000 | GHIERA KM5 | NUT KM5 | 1 | |
| 9 | XE0.025.000 | ANELLO ELASTICO ESTERNO D. 25 | EXTERNAL D. 25 CIRCLIP | 1 | |
| 10 | XI0.052.000 | ANELLO ELASTICO INTERNO D. 52 | INTERNAL D. 52 CIRCLIP | 2 | |
| 11 | X05.631.100 | DISTANZIALE TENDICINGHIA AUTOMATICO | SPACER | 1 | |
| 12 | X05.630.000 | RULLO PER TENDICINGHIA AUTOMATICO | ROLLER | 1 | |
| 13 | X04.585.000 | COPERCHIO PARAPOLVERE TENDICINGHIA | ANTI - DUST COVER | 2 | |
| 14 | XK6.205.2RS | CUSCINETTO 6205-2RS | ROLLER BEARING 6205-2RS | 2 | |
| 15 | X05.653.000 | FORCELLA TENSIONE TENDICINGHIA | BELT TRETCHER FORK | 1 | |
| 16 | X20.260.000 | RONDELLA BOMBATA D.12 PER TENDICINGHIA | SPECIAL WASHER D.12 | 1 | |
| 17 | X05.647.000 | MOLLA TENDICINGHIA AUTOMATICO | BELT TENSIONER SPRING | 1 | |
| 18 | X04.583.000 | VITE SPECIALE MOLLA TENDICINGHIA | SPECIAL SCREW | 1 | |
| 19 | XRP.019.000 | RONDELLA PIANA D.19 6592 | WASHER D.19 | 1 | |
| 20 | XD0.12.5587G | DADO M12 PG 5587 | M12 NUT | 1 | |



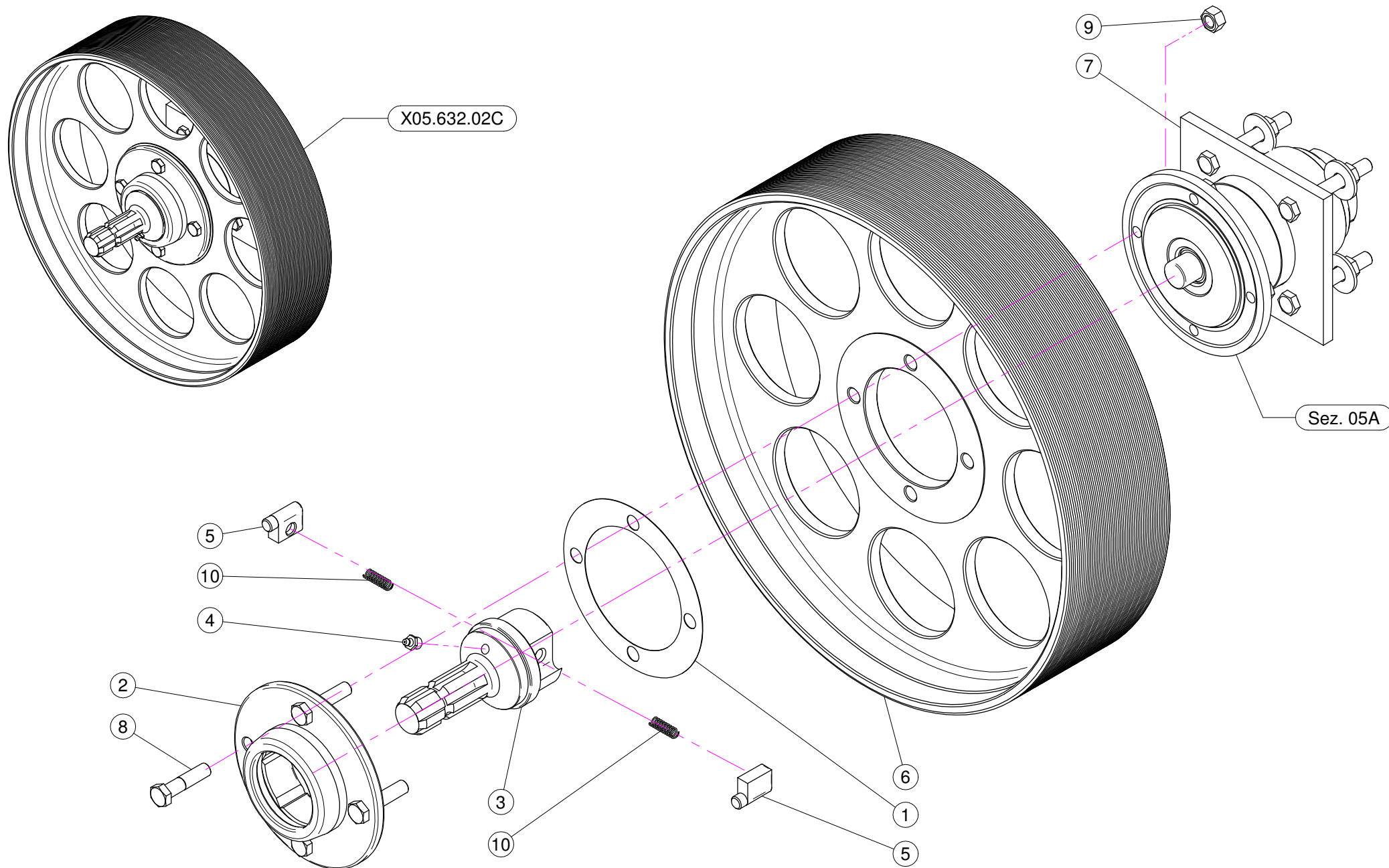
K.LUBR.50.P01
 (Plus 50-55 - Blitz "A" 50 - Link 50-55 - Gp 50-55)



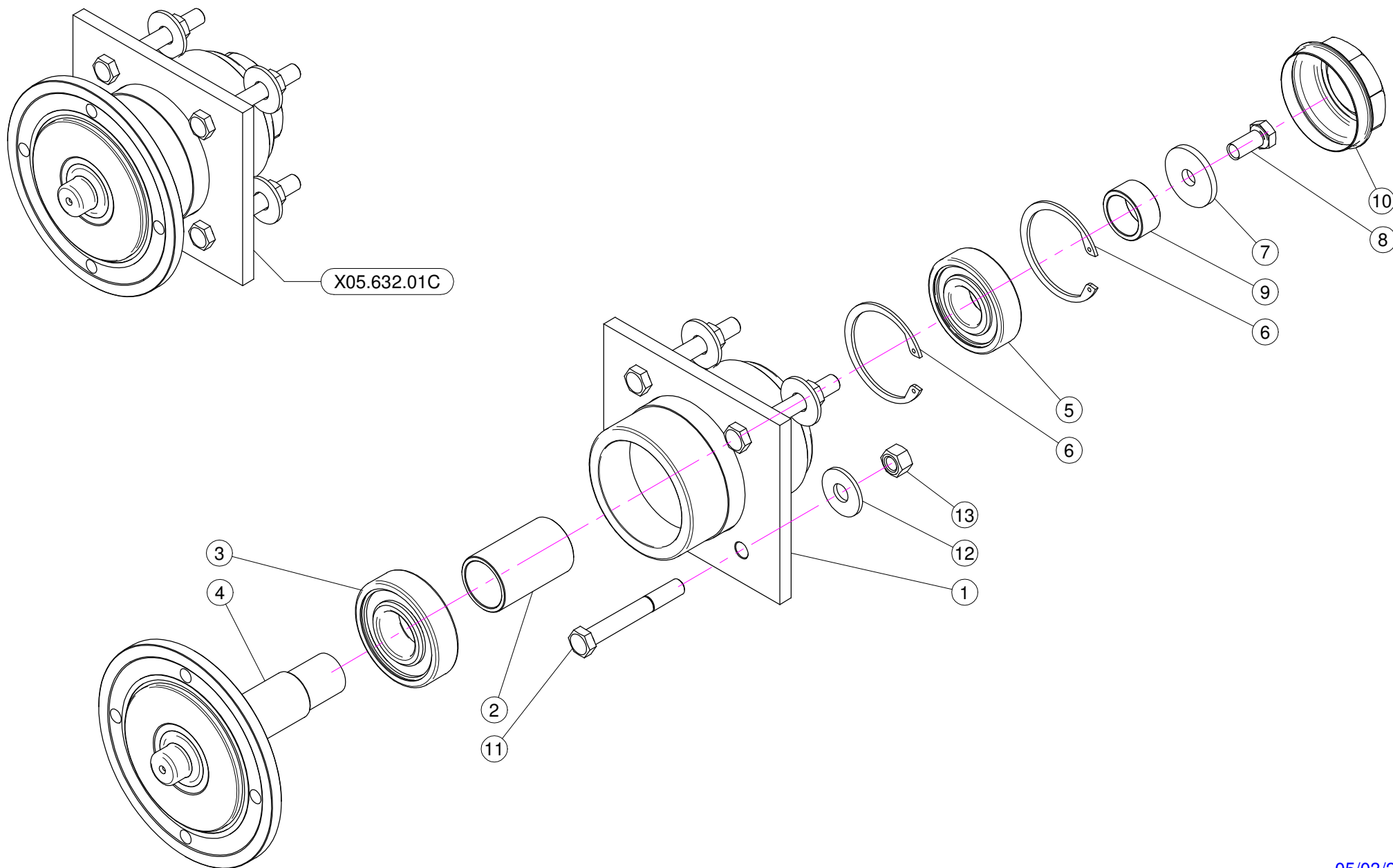
K.LUBR.50.T01
 (Blitz 50-55)

| N° | Doc. Number | Titolo | Title | Q.tà | Note |
|----|---------------|---|--|------|------|
| 1 | X20.790.000 | TUBO DI SCARICO OLIO 3/8" CIL. - 3/8 CON. L=585 | DRAIN PIPE 3/8" L=585 | 1 | |
| 2 | X40.266.000 | TAPPO SCARICO OLIO M12x1,5 | OIL EXHAUSTPLUG | 1 | |
| 3 | X20.792.000 | PORTAGOMMA D.11 G 1/4" M. PER SFIATO | STRAIGHT HOSE D.11 G 1/4" FOR BREATHER | 1 | |
| 4 | X02.213.040 | TUBETTO DI SFIATO D.10 L=400 | BREATHER PIPE D.10 L=400 | 1 | |
| 5 | X00.414.100 | PORTAGOMMA D.11 1/4" M. FORATO | STRAIGHT HOSE D.11 1/4" WITH BLEED | 1 | |
| 6 | X02.013.000 | TAPPO CIMA G 1/4" F. | PLUG G 1/4" | 1 | |
| 7 | X50.122.000 | TUBO DI CARICO OLIO L=451 | FILLING PIPE L=451 | 1 | |
| 8 | X50.116.000 | TAPPO CON ASTA LIVELLO OLIO L=465 | FILLING PLUG WITH DIPSTICK | 1 | |
| 9 | XFC.014.5.016 | FASCETTA COBRA SLO30716 | KOBRA CLAMP | 1 | |

| N° | Doc. Number | Titolo | Title | Q.tà | Note |
|----|---------------|---|--|------|------|
| 1 | X20.790.000 | TUBO DI SCARICO OLIO 3/8" CIL. - 3/8 CON. L=585 | DRAIN PIPE 3/8" L=585 | 1 | |
| 2 | X40.266.000 | TAPPO SCARICO OLIO M12x1,5 | OIL EXHAUSTPLUG | 1 | |
| 3 | X20.792.000 | PORTAGOMMA D.11 G 1/4" M. PER SFIATO | STRAIGHT HOSE D.11 G 1/4" FOR BREATHER | 1 | |
| 4 | X02.213.050 | TUBETTO DI SFIATO D.10 L=500 | BREATHER PIPE D.10 L=500 | 1 | |
| 5 | X00.414.100 | PORTAGOMMA D.11 1/4" M. FORATO | STRAIGHT HOSE D.11 1/4" WITH BLEED | 1 | |
| 6 | X02.013.000 | TAPPO CIMA G 1/4" F. | PLUG G 1/4" | 1 | |
| 7 | XFC.014.5.016 | FASCETTA COBRA SLO30716 | KOBRA CLAMP | 1 | |
| 8 | X40.269.000 | TAPPO CON ASTA LIVELLO L=215 | FILLIG PLUG WITH DIPSTICK L=215 | 1 | |
| 9 | X40.272.000 | TUBO CARICAMENTO L=201 | FILLING PIPE L=201 | 1 | |



| N° | Doc. Number | Titolo | Title | Q.tà | Note |
|----|--------------|------------------------------|-----------------------|------|------|
| 1 | X04.719.000 | GUARNIZIONE RUOTA LIBERA | GASKET | 1 | |
| 2 | X04.066.000 | CORPO ESTERNO RUOTA LIBERA | BODY | 1 | |
| 3 | X03.701.000 | ROTORE RUOTA LIBERA | ROTOR | 1 | |
| 4 | XID.010.001 | INGRASSATORE DIRITTO M10X1 | GREASE NIPPLE | 1 | |
| 5 | X02.502.002 | MARTELLETTO RUOTA LIBERA | PIN | 2 | |
| 6 | X00.480.J50 | PULEGGIA DIAM. 480 J 50 | PULLEY DIAM. 480 J 50 | 1 | |
| 7 | X05.632.01C | SUPPORTO INFERIORE 50 / 55 D | CLUTCH | 1 | |
| 8 | XTE.012.050F | VITE TE M12X50 | BOLT M12X50 | 4 | |
| 9 | XDO.12.5587F | DADO M12 PG 5587F | NUT M12 PG 5587F | 4 | |
| 10 | X02.502.001 | MOLLA A COMPRESSIONE | SPRING | 2 | |



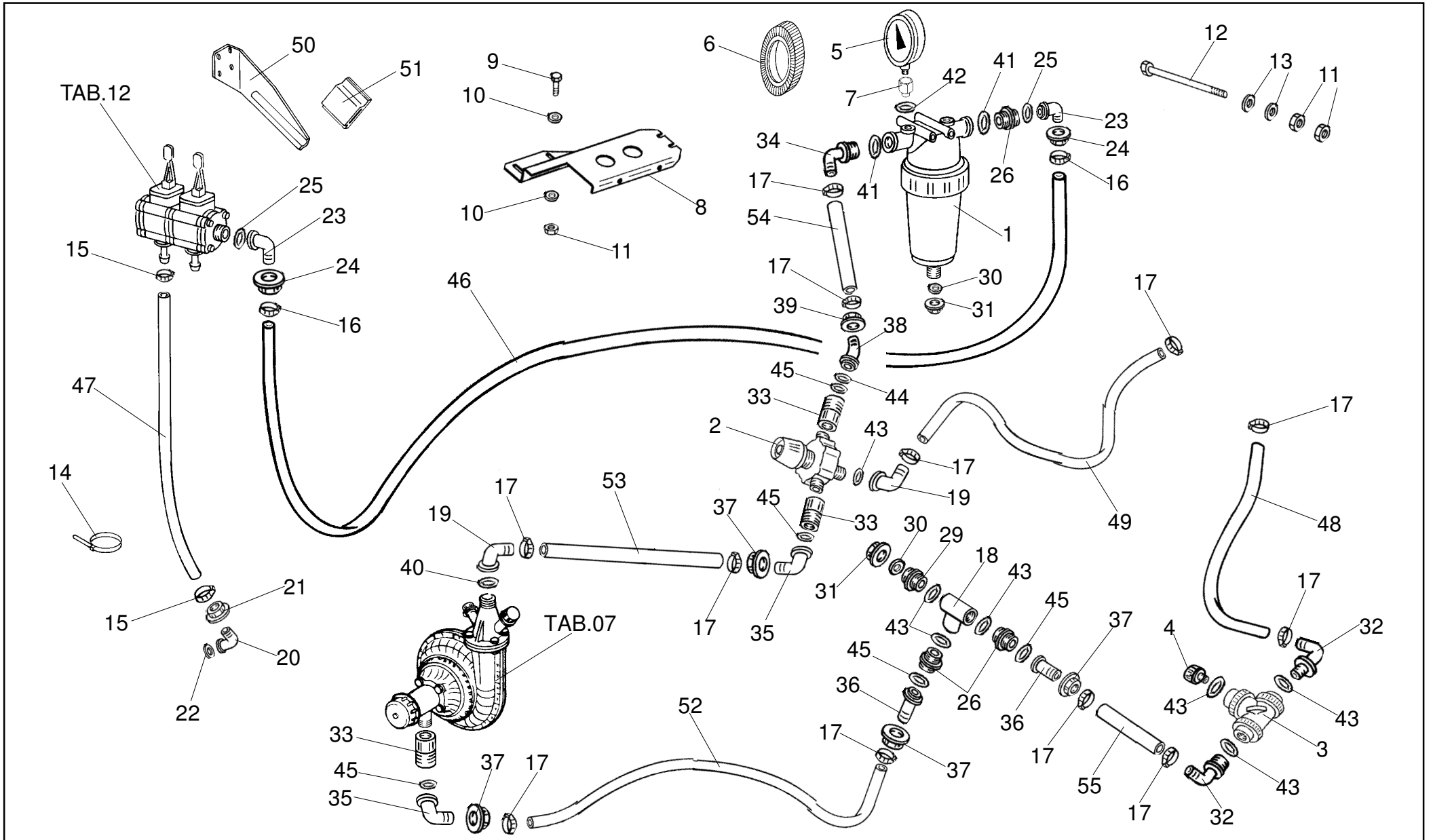
| N° | Doc. Number | Titolo | Title | Q.tà | Note |
|----|---------------|--|----------------------------------|------|------|
| 1 | X05.632.000 | SUPPORTO INFERIORE | LOWER SUPPORT | 1 | |
| 2 | X04.565.000 | DISTANZIALE PER ALBERO INFERIORE | LOWER SHAFT SPACING BAR | 1 | |
| 3 | XK6.307.2RS | CUSCINETTO | BEARING | 1 | |
| 4 | X04.589.000 | ALBERO INFERIORE | LOWER SHAFT | 1 | |
| 5 | XK6.306.2RS | CUSCINETTO | BEARING | 1 | |
| 6 | XI0.072.000 | ANELLO ELASTICO INTERNO D.72 | SPACING BAR | 2 | |
| 7 | X20.810.000 | RONDELLA SPECIALE PER SUPPORTO INFERIORE | SPECIAL WASHER FOR LOWER SUPPORT | 1 | |
| 8 | XTE.012.025FT | VITE TE 12X25 | BOLT TE M12X1.25 | 1 | |
| 9 | X04.590.000 | DISTANZIALE PER ALBERO INFERIORE | SPACER | 1 | |
| 10 | X04.555.001 | COPERCHIETTO DI CHIUSURA | COVER | 1 | |
| 11 | XTE.012.090 | VITE TE M12 x 90 | SCREW TE M12 x 90 | 4 | |
| 12 | XRP.012.036 | RONDELLA PIANA D12 X 36 | WASHER D12 X 36 | 4 | |
| 13 | XD0.12.5587G | DADO M12 PG 5587 | M12 NUT | 4 | |

lima[®]

X20.848.200

LINK 50 LT.1000

TAB.06



| * | X20.848.200 | PERCORSO LIQUIDI PER LINK 50 L.1000 | N. | 1,0 |
|-------|--------------|---|----|------|
| 1 ** | X02.450.010 | FILTRO IN LINEA F. 1" 1/4 CON FILETTO 3/4" | N. | 1,0 |
| 2 ** | X02.447.000 | VALVOLA DI REGOLAZIONE A 3 VIE | N. | 1,0 |
| 3 ** | X24.058.000 | VALVOLA A 3 VIE CON ATTACCHI FEMMINA VTFV 1" SFERA A T EPDM | N. | 1,0 |
| 4 ** | XTM.001.000 | TAPPO M. 1" ZIGRINATO | N. | 1,0 |
| 5 ** | X02.445.000 | MANOMETRO D.100 DA 0 A 6 BAR | N. | 1,0 |
| 6 ** | X02.470.000 | CUFFIA PER MANOMETRO D.100 | N. | 1,0 |
| 7 ** | X20.808.000 | PROLUNGA PER MANOMETRO PER BLITZ "A" E LINK | N. | 1,0 |
| 8 ** | X20.424.100 | STAFFA FISS.GRUPPO DI REGOLAZ. PER LINK | N. | 1,0 |
| 9 ** | XTE.008.025T | VITE TE M8X25 5739 | N. | 2,0 |
| 10 ** | XRP.008.024 | RONDELLA PIANA F.LARGA D.8X24 | N. | 4,0 |
| 11 ** | XD0.08.5588G | DADO M8 6S PG 5588 | N. | 6,0 |
| 12 ** | XTE.008.120 | VITE TE M8X120 5737 | N. | 2,0 |
| 13 ** | XRP.008.000 | RONDELLA PIANA D.8 6592 | N. | 4,0 |
| 14 ** | X02.355.000 | FASCETTA D'ASSEMBLAGGIO 235MM | N. | 5,0 |
| 15 ** | XF0.016.025I | FASCETTA A VITE 16/25 W4 INOX | N. | 4,0 |
| 16 ** | XF0.023.035I | FASCETTA A VITE 23/35 W4 INOX | N. | 2,0 |
| 17 ** | XF0.025.040I | FASCETTA A VITE 25/40 W4 INOX | N. | 12,0 |
| 18 ** | X02.274.000 | RACCORDO AT FILETTATO 1" F. | N. | 1,0 |
| 19 ** | X00.458.000 | RACCORDO CURVO PG 30 1"GAS F. | N. | 2,0 |
| 20 ** | X00.055.046 | RACCORDO CURVO P.G. D.17 | N. | 2,0 |
| 21 ** | X00.055.045 | GIRELLO 3/4" GAS ALTO | N. | 2,0 |
| 22 ** | X02.349.000 | GUARNIZIONE PIANA D.17X23X3 (G4000B) | N. | 2,0 |
| 23 ** | X00.055.037 | RACCORDO CURVO A P.G. D.25 | N. | 2,0 |
| 24 ** | X00.055.24.2 | GIRELLO 1" GAS | N. | 2,0 |
| 25 ** | XOR.000.132 | OR D.23,81X2,62 | N. | 2,0 |
| 26 ** | X00.045.012 | NIPPLO 1" - 1"1/4" GAS | N. | 3,0 |
| 29 ** | X02.293.000 | RIDUZIONE 3/4"M./1"M. | N. | 1,0 |
| 30 ** | X02.030.010 | GUARNIZIONE IN GOMMA D.24X13X3 | N. | 2,0 |
| 31 ** | X02.182.000 | TAPPO F. 3/4" | N. | 2,0 |
| 32 ** | X00.465.000 | RACCORDO CURVO PG 30 1"GAS M. | N. | 2,0 |
| 33 ** | X02.374.000 | RIDUZIONE M/F 1"F/1"1/4M | N. | 3,0 |
| 34 ** | X02.422.000 | RACCORDO CURVO 90. P.G. D.30 M.1 1/4" (113530) | N. | 1,0 |
| 35 ** | X00.058.004 | RACCORDO CURVO P.G. D.30 | N. | 2,0 |
| 36 ** | X00.058.028 | RACCORDO DIRITTO P.G. D.30 | N. | 2,0 |
| 37 ** | X00.058.006 | GIRELLO 1" 1/4 GAS | N. | 4,0 |
| 38 ** | X02.339.000 | RACCORDO CURVO 45. PG.D.30 PER GIRELLO | N. | 1,0 |
| 39 ** | X00.493.000 | GIRELLO DA 1" 1/4 GAS | N. | 1,0 |
| 40 ** | XOR.000.507 | OR D.27X5 | N. | 1,0 |
| 41 ** | XOR.000.511 | OR D.42X3,5 | N. | 2,0 |
| 42 ** | XOR.000.112 | OR D.9,92X2,62 | N. | 1,0 |
| 43 ** | XOR.004.118 | OR D.29,75 X 3,53 | N. | 7,0 |
| 44 ** | XOR.003.106 | OR D.26,64X2,62 | N. | 1,0 |
| 45 ** | XOR.003.112 | OR D.28,24X2,62 | N. | 5,0 |
| 46 ** | X02.219.300 | TUBO D.25 L=3000 | N. | 1,0 |
| 47 ** | X02.211.450 | TUBO D.16 L=4500 | N. | 2,0 |
| 48 ** | X02.238.070 | TUBO SPIRALATO D.30 L=700 | N. | 1,0 |
| 49 ** | X20.852.170 | TUBO CIMA D.30,5 X 41 L=1700 | N. | 1,0 |
| 50 ** | X20.112.000 | SUPP.A BAIONETTA X ELET.E DEV. MANUALE PORTATO | N. | 1,0 |
| 51 ** | X20.107.000 | SUPPORTO A BAIONETTA FEMMINA X DEVIATORE MANUALE | N. | 1,0 |
| 52 ** | X20.852.150 | TUBO CIMA D.30,5 X 41 L=1500 | N. | 1,0 |
| 53 ** | X02.215.028 | TUBO D.30 L=280 | N. | 1,0 |
| 54 ** | X02.215.040 | TUBO D.30 L=400 | N. | 1,0 |
| 55 ** | X02.238.032 | TUBO SPIRALATO D.30 L=320 | N. | 1,0 |

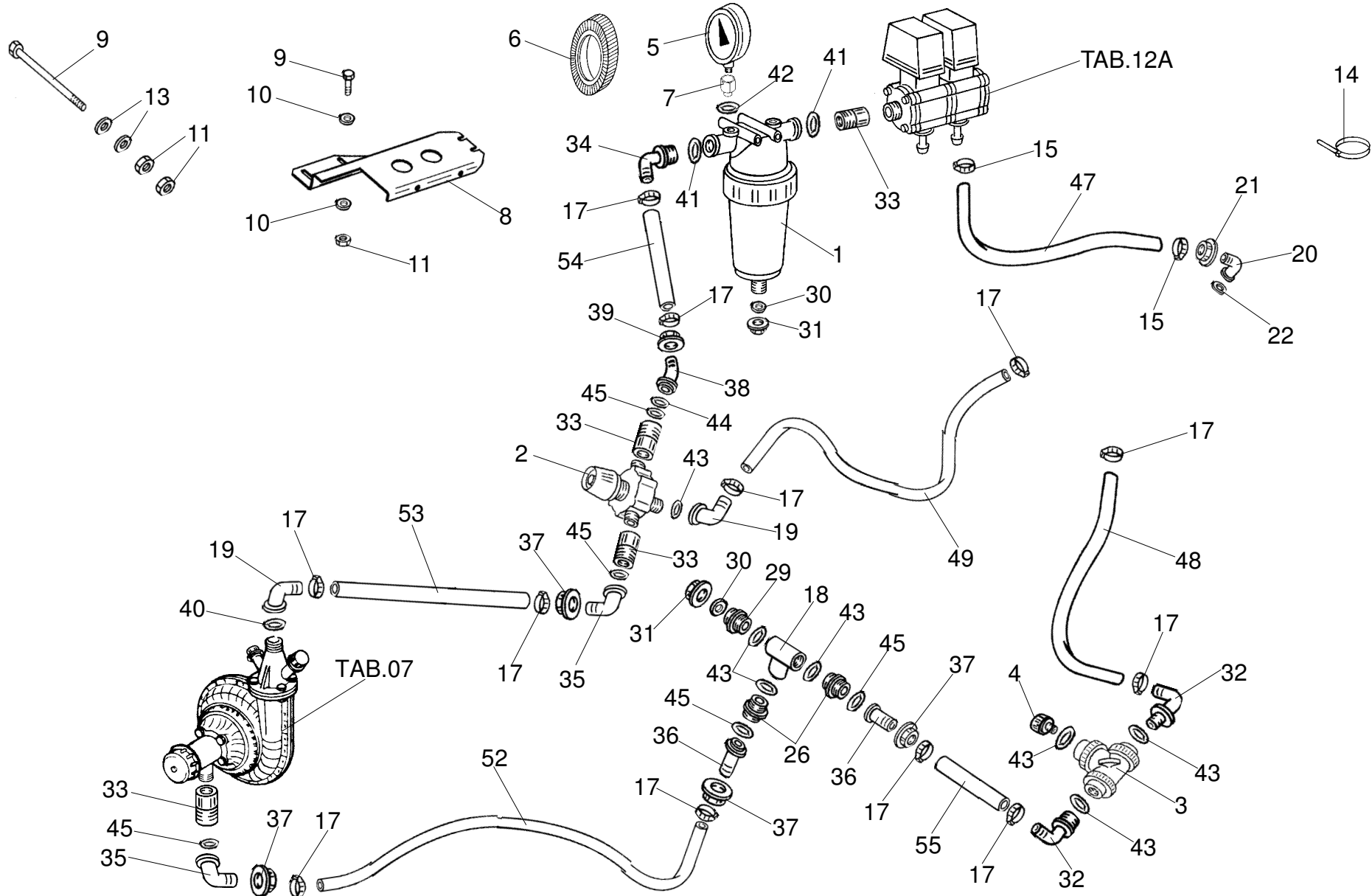
| * | X20.848.200 | RUN OF FLUIDS LINK 50 L.1000 | N. | 1,0 |
|-------|--------------|--|----|------|
| 1 ** | X02.450.010 | LINE FILTER 1"1/4 FEMALE | N. | 1,0 |
| 2 ** | X02.447.000 | THREE-WAY REGULATION VALVE | N. | 1,0 |
| 3 ** | X24.058.000 | 3-WAY BALL VALVE WITH 1"FEMALE CONNECTIONS | N. | 1,0 |
| 4 ** | XTM.001.000 | 1" MALE CAP | N. | 1,0 |
| 5 ** | X02.445.000 | 100 D. 0-6 BAR PRESSURE GAUGE | N. | 1,0 |
| 6 ** | X02.470.000 | PRESSURE GAUGE GUARD | N. | 1,0 |
| 7 ** | X20.808.000 | GAUGE EXTENTION FOR BLITZ "A" AND LINK | N. | 1,0 |
| 8 ** | X20.424.100 | BRACKET | N. | 1,0 |
| 9 ** | XTE.008.025T | BOLT TE M8X25 | N. | 2,0 |
| 10 ** | XRP.008.024 | WASHER D.8X24 | N. | 4,0 |
| 11 ** | XD0.08.5588G | M8 6S BIG LEAD NUT 5588 | N. | 6,0 |
| 12 ** | XTE.008.120 | BOLT TE M8X120 | N. | 2,0 |
| 13 ** | XRP.008.000 | 8 D. FLAT WASHER | N. | 4,0 |
| 14 ** | X02.355.000 | NYLON ASSEMBLY CLAMPS | N. | 5,0 |
| 15 ** | XF0.016.025I | CLAMP 16/25 INOX | N. | 4,0 |
| 16 ** | XF0.023.035I | SCREW CLAMP 23/35 W4 INOX | N. | 2,0 |
| 17 ** | XF0.025.040I | CLAMP 25/40 W4 INOX | N. | 12,0 |
| 18 ** | X02.274.000 | T-UNION THREADED | N. | 1,0 |
| 19 ** | X00.458.000 | FEMALE CURVED UNION WITH 30 D. RUBBER HOLDER 1" GAS | N. | 2,0 |
| 20 ** | X00.055.046 | 17D. BENT UNION | N. | 2,0 |
| 21 ** | X00.055.045 | 3/4" GAS FLY NUT | N. | 2,0 |
| 22 ** | X02.349.000 | 17X23X3 FLAT GASKET | N. | 2,0 |
| 23 ** | X00.055.037 | CURVED UNION WITH 25 D. RUBBER HOLDER | N. | 2,0 |
| 24 ** | X00.055.24.2 | NUT | N. | 2,0 |
| 25 ** | XOR.000.132 | 23.81X2.62 O-RING GASKET | N. | 2,0 |
| 26 ** | X00.045.012 | 1"-1/4" GAS NIPPLE | N. | 3,0 |
| 29 ** | X02.293.000 | REDUCTION | N. | 1,0 |
| 30 ** | X02.030.010 | D.24X13X3 RUBBER GASKET | N. | 2,0 |
| 31 ** | X02.182.000 | CAP | N. | 2,0 |
| 32 ** | X00.465.000 | 30D. RUBBER-HOZDER BENT UNION | N. | 2,0 |
| 33 ** | X02.374.000 | REDUCTION | N. | 3,0 |
| 34 ** | X02.422.000 | ELBOW | N. | 1,0 |
| 35 ** | X00.058.004 | 30 D. BENT UNION | N. | 2,0 |
| 36 ** | X00.058.028 | HOSETAIL | N. | 2,0 |
| 37 ** | X00.058.006 | CAP NUT | N. | 4,0 |
| 38 ** | X02.339.000 | 45 HOSETAIL | N. | 1,0 |
| 39 ** | X00.493.000 | NUT | N. | 1,0 |
| 40 ** | XOR.000.507 | 27X5 O-RING GASKET | N. | 1,0 |
| 41 ** | XOR.000.511 | 42X3.5 O-RING | N. | 2,0 |
| 42 ** | XOR.000.112 | 9.92X2.62 O-RING GASKET | N. | 1,0 |
| 43 ** | XOR.004.118 | OR D.29,75 X 3,53 | N. | 7,0 |
| 44 ** | XOR.003.106 | 26.64X2.62 O-RING GASKET | N. | 1,0 |
| 45 ** | XOR.003.112 | 28.24X2.62 O-RING GASKET | N. | 5,0 |
| 46 ** | X02.219.300 | HOSE D.25 L=3000 | N. | 1,0 |
| 47 ** | X02.211.450 | HOSE D.16 L=4500 | N. | 2,0 |
| 48 ** | X02.238.070 | HOSE D.30.L=700 | N. | 1,0 |
| 49 ** | X20.852.170 | HOSE D.30 L=1700 | N. | 1,0 |
| 50 ** | X20.112.000 | BAYONET SUPPORT FOR ELECTRO- VALVES AND MANUAL CONTROL | N. | 1,0 |
| 51 ** | X20.107.000 | SUPPORT CONTROL ASSY | N. | 1,0 |
| 52 ** | X20.852.150 | HOSE D.30 L=1500 | N. | 1,0 |
| 53 ** | X02.215.028 | HOSE D.30 L=280 | N. | 1,0 |
| 54 ** | X02.215.040 | HOSE D.30 L=400 | N. | 1,0 |
| 55 ** | X02.238.032 | HOSE D.30 L=320 | N. | 1,0 |

lima[®]

X20.848.300

LINK 50 LT.1000

TAB.06



| | | | | | |
|-------|--------------|--|---------------------------|-----|------|
| * | X20.848.300 | PERCORSO LIQUIDI PER LINK 50 | L.1000 CON ELETTROVALVOLE | N. | 1,0 |
| 1 ** | X02.450.010 | FILTRO IN LINEA F. 1" 1/4 CON FILETTO 3/4" | | N. | 1,0 |
| 2 ** | X02.447.000 | VALVOLA DI REGOLAZIONE A 3 VIE | | N. | 1,0 |
| 3 ** | X24.058.000 | VALVOLA A 3 VIE CON ATTACCHI FEMMINA VTFV 1" SFERA A T EPDM N. | | 1,0 | 1,0 |
| 4 ** | XTM.001.000 | TAPPO M. 1" ZIGRINATO | | N. | 1,0 |
| 5 ** | X02.445.000 | MANOMETRO D.100 DA 0 A 6 BAR | | N. | 1,0 |
| 6 ** | X02.470.000 | CUFFIA PER MANOMETRO D.100 | | N. | 1,0 |
| 7 ** | X20.808.000 | PROLUNGA PER MANOMETRO PER BLITZ "A" E LINK | | N. | 1,0 |
| 8 ** | X20.424.100 | STAFFA FISS.GRUPPO DI REGOLAZ. PER LINK | | N. | 1,0 |
| 9 ** | XTE.008.025T | VITE TE M8X25 5739 | | N. | 2,0 |
| 10 ** | XRP.008.024 | RONDELLA PIANA F.LARGA D.8X24 | | N. | 4,0 |
| 11 ** | XD0.08.5588G | DADO M8 6S PG 5588 | | N. | 6,0 |
| 12 ** | XTE.008.120 | VITE TE M8X120 5737 | | N. | 2,0 |
| 13 ** | XRP.008.000 | RONDELLA PIANA D.8 6592 | | N. | 4,0 |
| 14 ** | X02.355.000 | FASCETTA D'ASSEMBLAGGIO 235MM | | N. | 5,0 |
| 15 ** | XF0.016.025I | FASCETTA A VITE 16/25 W4 INOX | | N. | 4,0 |
| 17 ** | XF0.025.040I | FASCETTA A VITE 25/40 W4 INOX | | N. | 12,0 |
| 18 ** | X02.274.000 | RACCORDO AT FILETTATO 1" F. | | N. | 1,0 |
| 19 ** | X00.458.000 | RACCORDO CURVO PG 30 1"GAS F. | | N. | 2,0 |
| 20 ** | X00.055.046 | RACCORDO CURVO P.G. D.17 | | N. | 2,0 |
| 21 ** | X00.055.045 | GIRELLO 3/4" GAS ALTO | | N. | 2,0 |
| 22 ** | X02.349.000 | GUARNIZIONE PIANA D.17X23X3 (G4000B) | | N. | 2,0 |
| 26 ** | X00.045.012 | NIPPLO 1" - 1"1/4" GAS | | N. | 2,0 |
| 29 ** | X02.293.000 | RIDUZIONE 3/4"M./1"M. | | N. | 1,0 |
| 30 ** | X02.030.010 | GUARNIZIONE IN GOMMA D.24X13X3 | | N. | 2,0 |
| 31 ** | X02.182.000 | TAPPO F. 3/4" | | N. | 2,0 |
| 32 ** | X00.465.000 | RACCORDO CURVO PG 30 1"GAS M. | | N. | 2,0 |
| 33 ** | X02.374.000 | RIDUZIONE M/F 1"F/1"1/4M | | N. | 4,0 |
| 34 ** | X02.422.000 | RACCORDO CURVO 90. P.G. D.30 M.1 1/4" (113530) | | N. | 1,0 |
| 35 ** | X00.058.004 | RACCORDO CURVO P.G. D.30 | | N. | 2,0 |
| 36 ** | X00.058.028 | RACCORDO DIRITTO P.G. D.30 | | N. | 2,0 |
| 37 ** | X00.058.006 | GIRELLO 1" 1/4 GAS | | N. | 4,0 |
| 38 ** | X02.339.000 | RACCORDO CURVO 45. PG.D.30 PER GIRELLO | | N. | 1,0 |
| 39 ** | X00.493.000 | GIRELLO DA 1" 1/4 GAS | | N. | 1,0 |
| 40 ** | XOR.000.507 | OR D.27X5 | | N. | 1,0 |
| 41 ** | XOR.000.511 | OR D.42X3,5 | | N. | 2,0 |
| 42 ** | XOR.000.112 | OR D.9,92X2,62 | | N. | 1,0 |
| 43 ** | XOR.004.118 | OR D.29,75 X 3,53 | | N. | 7,0 |
| 44 ** | XOR.003.106 | OR D.26,64X2,62 | | N. | 1,0 |
| 45 ** | XOR.003.112 | OR D.28,24X2,62 | | N. | 5,0 |
| 47 ** | X02.211.150 | TUBO D.16 L=1500 | | N. | 2,0 |
| 48 ** | X02.238.070 | TUBO SPIRALATO D.30 L=700 | | N. | 1,0 |
| 49 ** | X20.852.170 | TUBO CIMA D.30,5 X 41 L=1700 | | N. | 1,0 |
| 52 ** | X20.852.150 | TUBO CIMA D.30,5 X 41 L=1500 | | N. | 1,0 |
| 53 ** | X02.215.028 | TUBO D.30 L=280 | | N. | 1,0 |
| 54 ** | X02.215.040 | TUBO D.30 L=400 | | N. | 1,0 |
| 55 ** | X02.238.032 | TUBO SPIRALATO D.30 L=320 | | N. | 1,0 |

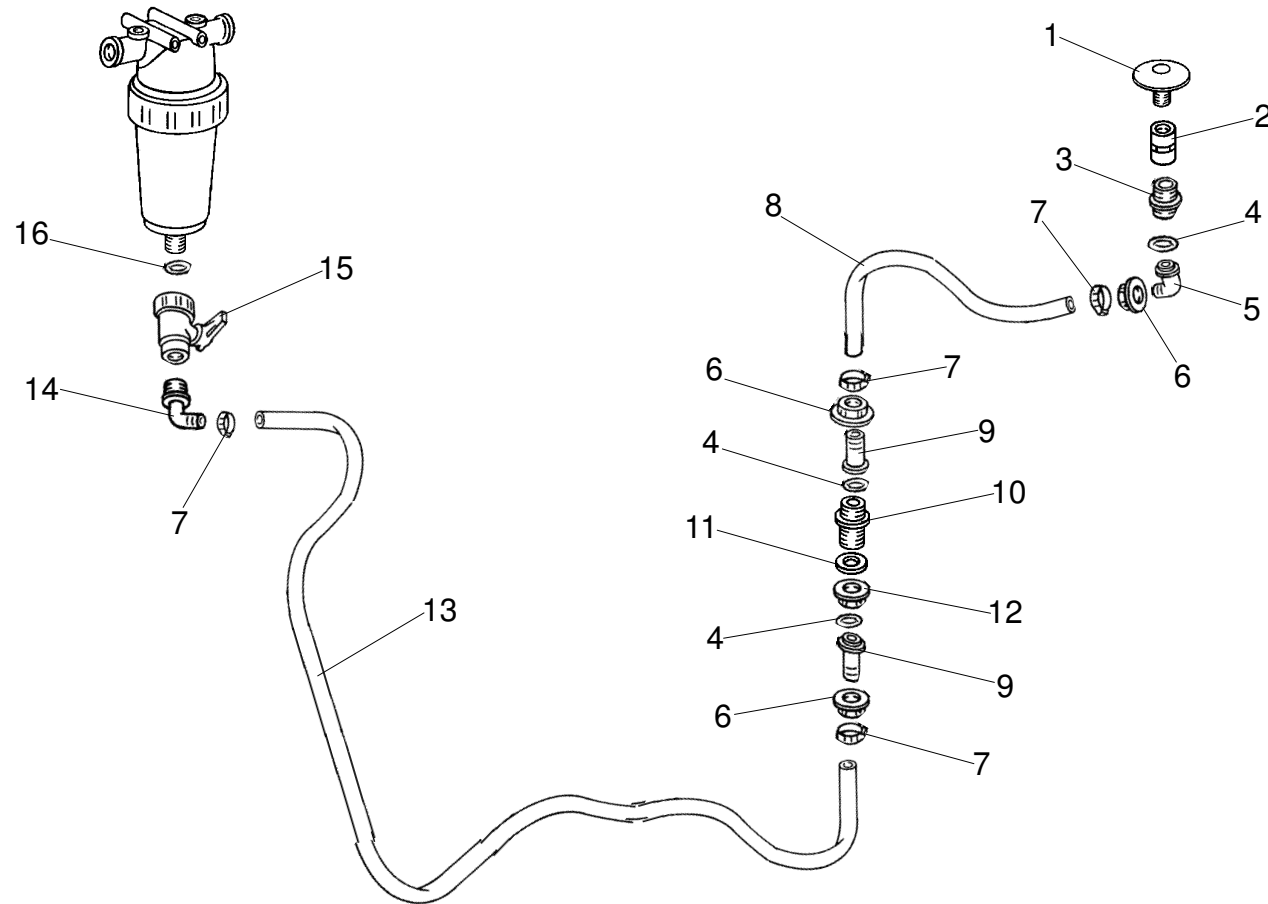
| | | | | | |
|-------|--------------|---|--|----|------|
| * | X20.848.300 | FLUIDS RUN FOR LINK 50 200 GAL | | N. | 1,0 |
| 1 ** | X02.450.010 | LINE FILTER 1"1/4 FEMALE | | N. | 1,0 |
| 2 ** | X02.447.000 | THREE-WAY REGULATION VALVE | | N. | 1,0 |
| 3 ** | X24.058.000 | 3-WAY BALL VALVE WITH 1"FEMALE CONNECTIONS | | N. | 1,0 |
| 4 ** | XTM.001.000 | 1" MALE CAP | | N. | 1,0 |
| 5 ** | X02.445.000 | 100 D. 0-6 BAR PRESSURE GAUGE | | N. | 1,0 |
| 6 ** | X02.470.000 | PRESSURE GAUGE GUARD | | N. | 1,0 |
| 7 ** | X20.808.000 | GAUGE EXTENTION FOR BLITZ "A" AND LINK | | N. | 1,0 |
| 8 ** | X20.424.100 | BRACKET | | N. | 1,0 |
| 9 ** | XTE.008.025T | BOLT TE M8X25 | | N. | 2,0 |
| 10 ** | XRP.008.024 | WASHER D.8X24 | | N. | 4,0 |
| 11 ** | XD0.08.5588G | M8 6S BIG LEAD NUT 5588 | | N. | 6,0 |
| 12 ** | XTE.008.120 | BOLT TE M8X120 | | N. | 2,0 |
| 13 ** | XRP.008.000 | 8 D. FLAT WASHER | | N. | 4,0 |
| 14 ** | X02.355.000 | NYLON ASSEMBLY CLAMPS | | N. | 5,0 |
| 15 ** | XF0.016.025I | CLAMP 16/25 INOX | | N. | 4,0 |
| 17 ** | XF0.025.040I | CLAMP 25/40 W4 INOX | | N. | 12,0 |
| 18 ** | X02.274.000 | T-UNION THREADED | | N. | 1,0 |
| 19 ** | X00.458.000 | FEMALE CURVED UNION WITH 30 D. RUBBER HOLDER 1" GAS | | N. | 2,0 |
| 20 ** | X00.055.046 | 17D. BENT UNION | | N. | 2,0 |
| 21 ** | X00.055.045 | 3/4" GAS FLY NUT | | N. | 2,0 |
| 22 ** | X02.349.000 | 17X23X3 FLAT GASKET | | N. | 2,0 |
| 26 ** | X00.045.012 | 1"-1/4" GAS NIPPLE | | N. | 2,0 |
| 29 ** | X02.293.000 | REDUCTION | | N. | 1,0 |
| 30 ** | X02.030.010 | D.24X13X3 RUBBER GASKET | | N. | 2,0 |
| 31 ** | X02.182.000 | CAP | | N. | 2,0 |
| 32 ** | X00.465.000 | 30D. RUBBER-HOZDER BENT UNION | | N. | 2,0 |
| 33 ** | X02.374.000 | REDUCTION | | N. | 4,0 |
| 34 ** | X02.422.000 | ELBOW | | N. | 1,0 |
| 35 ** | X00.058.004 | 30 D. BENT UNION | | N. | 2,0 |
| 36 ** | X00.058.028 | HOSETAIL | | N. | 2,0 |
| 37 ** | X00.058.006 | CAP NUT | | N. | 4,0 |
| 38 ** | X02.339.000 | 45 HOSETAIL | | N. | 1,0 |
| 39 ** | X00.493.000 | NUT | | N. | 1,0 |
| 40 ** | XOR.000.507 | 27X5 O-RING GASKET | | N. | 1,0 |
| 41 ** | XOR.000.511 | 42X3.5 O-RING | | N. | 2,0 |
| 42 ** | XOR.000.112 | 9.92X2.62 O-RING GASKET | | N. | 1,0 |
| 43 ** | XOR.004.118 | OR D.29,75 X 3,53 | | N. | 7,0 |
| 44 ** | XOR.003.106 | 26.64X2.62 O-RING GASKET | | N. | 1,0 |
| 45 ** | XOR.003.112 | 28.24X2.62 O-RING GASKET | | N. | 5,0 |
| 47 ** | X02.211.150 | HOSE D.16 L=1500 | | N. | 2,0 |
| 48 ** | X02.238.070 | HOSE D.30 L=700 | | N. | 1,0 |
| 49 ** | X20.852.170 | HOSE D.30 L=1700 | | N. | 1,0 |
| 52 ** | X20.852.150 | HOSE D.30 L=1500 | | N. | 1,0 |
| 53 ** | X02.215.028 | HOSE D.30 L=280 | | N. | 1,0 |
| 54 ** | X02.215.040 | HOSE D.30 L=400 | | N. | 1,0 |
| 55 ** | X02.238.032 | HOSE D.30 L=320 | | N. | 1,0 |



KIT.MISC.S02

LINK Lt.600/800/1000

TAB.06B

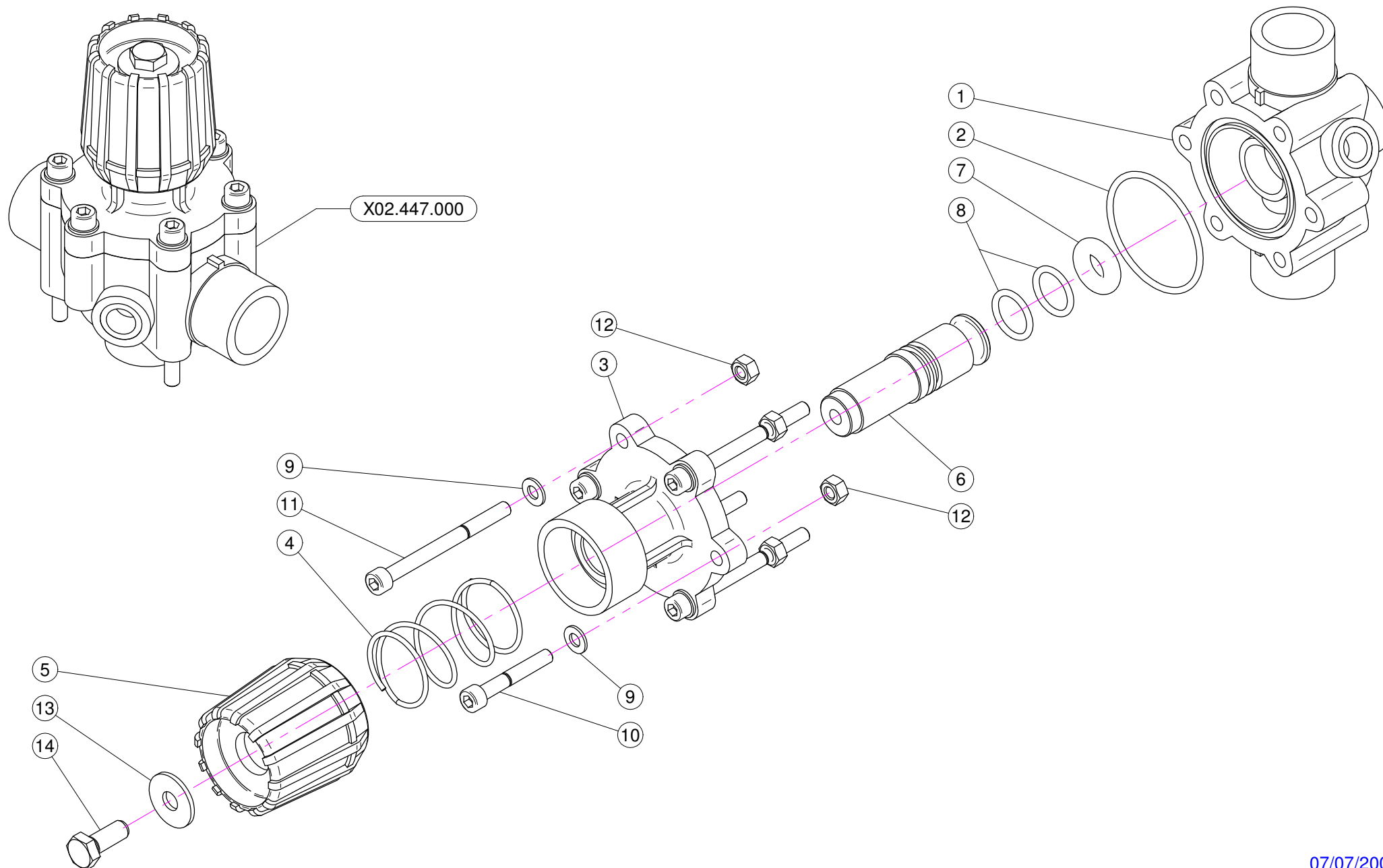


- Data : 19/06/2002 -

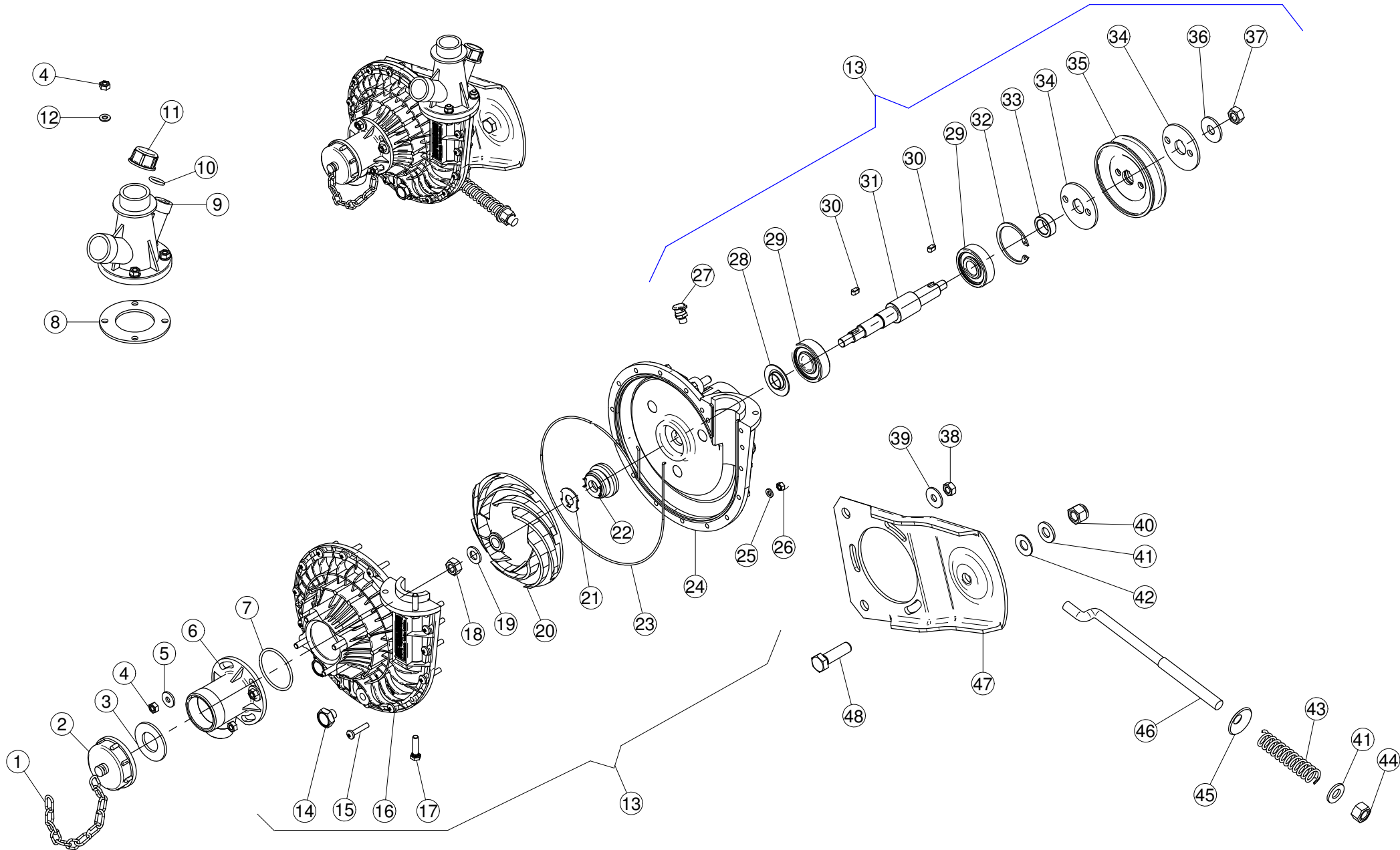
| * | KIT.MISC.S02 | KIT MISCELATORE PER LINK CON GOMMA D.25 | N. | 1,0 |
|-------|---------------|---|----|-----|
| 1 ** | X00.131.000 | PRESA ANTIVORTICE 1" | N. | 1,0 |
| 2 ** | X00.373.000 | MANICOTTO 1" GAS | N. | 1,0 |
| 3 ** | X00.055.034 | NIPPLO 1" GAS + 1" GAS | N. | 1,0 |
| 4 ** | XOR.000.132 | OR D.23,81X2,62 | N. | 3,0 |
| 5 ** | X00.055.037 | RACCORDO CURVO A P.G. D.25 | N. | 1,0 |
| 6 ** | X00.055.24.2 | GIRELLO 1" GAS | N. | 3,0 |
| 7 ** | XF0.023.035I | FASCETTA A VITE 23/35 W4 INOX | N. | 4,0 |
| 8 ** | X20.821.100 | TUBO GIALLO D.25 L=1000 | N. | 1,0 |
| 9 ** | X00.055.021 | RACCORDO DIRITTO P.G. D.25 | N. | 2,0 |
| 10 ** | X00.055.034.L | NIPPLO 1" GAS + 1" GAS FILETTO LUNGO | N. | 1,0 |
| 11 ** | X02.066.000 | GUARNIZIONE D.33X45 SP.3 | N. | 1,0 |
| 12 ** | X00.542.000 | GHIERA DA 1" GAS | N. | 1,0 |
| 13 ** | X20.770.200 | TUBO MEDIFLEX NERO D.25 L=2000 | N. | 1,0 |
| 14 ** | X20.795.000 | RACCORDO CURVO 90. PORTAGOMMA D.25 3/4" GAS MASCHIO | N. | 1,0 |
| 15 ** | X02.395.000 | RUBINETTO 3/4" GAS F.F. SFERA | N. | 1,0 |
| 16 ** | XOR.000.134 | OR D.25,8 X 3,53 | N. | 1,0 |

- Data : 19/06/2002 -

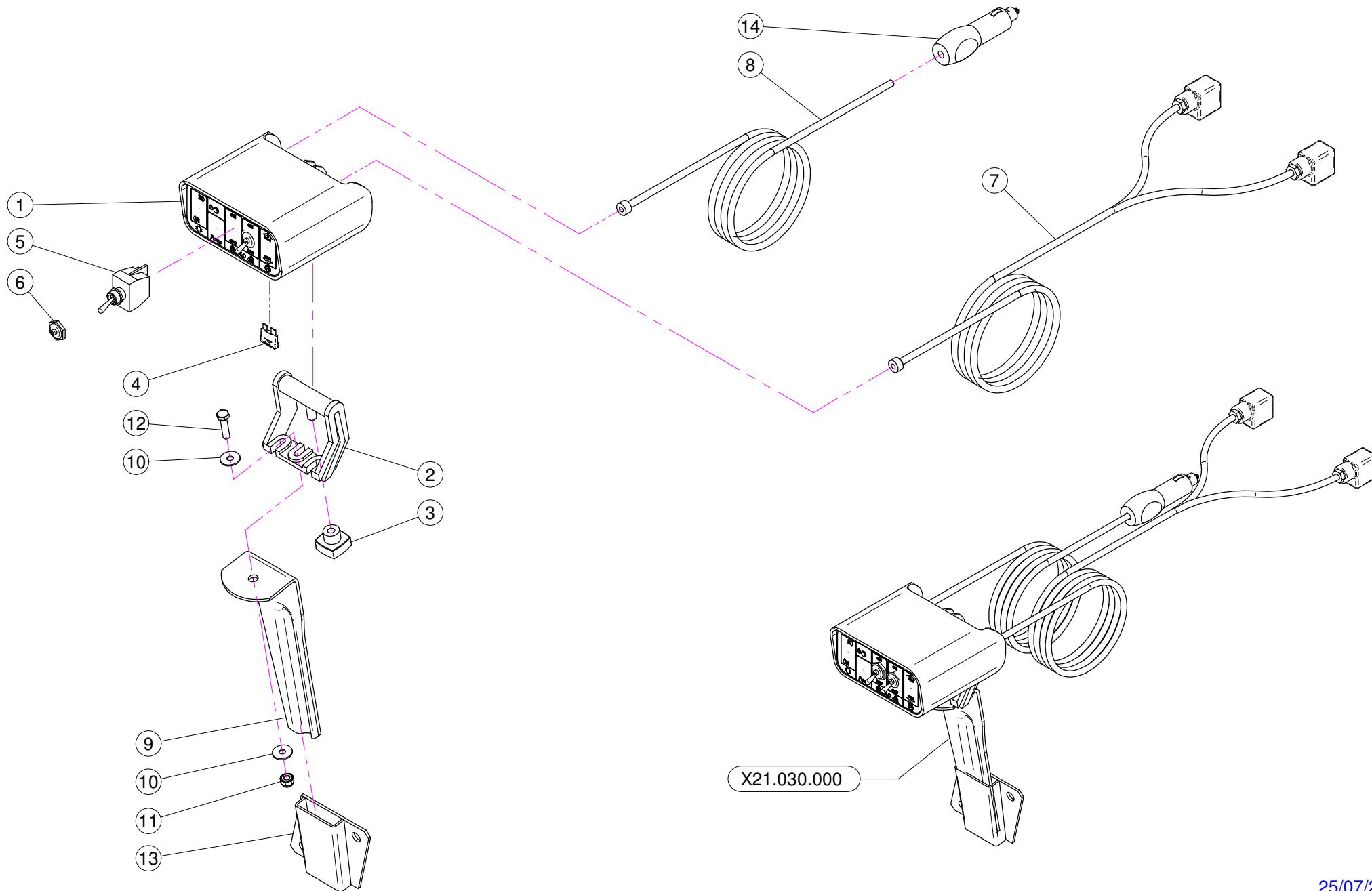
| * | KIT.MISC.S02 | MIXER FOR LINK | N. | 1,0 |
|-------|---------------|---|----|-----|
| 1 ** | X00.131.000 | 1" VORTIX DAMPER DRIVE | N. | 1,0 |
| 2 ** | X00.373.000 | 1" GAS SLEEVE | N. | 1,0 |
| 3 ** | X00.055.034 | 1" GAS+1"GAS NIPPLE | N. | 1,0 |
| 4 ** | XOR.000.132 | 23.81X2.62 O-RING GASKET | N. | 3,0 |
| 5 ** | X00.055.037 | CURVED UNION WITH 25 D. RUBBER HOLDER | N. | 1,0 |
| 6 ** | X00.055.24.2 | NUT | N. | 3,0 |
| 7 ** | XF0.023.035I | SCREW CLAMP 23/35 W4 INOX | N. | 4,0 |
| 8 ** | X20.821.100 | YELLOW HOSE D.25 L=1000 | N. | 1,0 |
| 9 ** | X00.055.021 | STRAIGHT UNION WITH 25 D. RUBBER HOLDER | N. | 2,0 |
| 10 ** | X00.055.034.L | NIPPLE | N. | 1,0 |
| 11 ** | X02.066.000 | 33X45 3mm THICK GASKET | N. | 1,0 |
| 12 ** | X00.542.000 | BACK NUT | N. | 1,0 |
| 13 ** | X20.770.200 | HOSE MEDIFLEX D.25 L=2000 | N. | 1,0 |
| 14 ** | X20.795.000 | PIPE ELBOW 90. RUBBER HOLDER | N. | 1,0 |
| 15 ** | X02.395.000 | COCK | N. | 1,0 |
| 16 ** | XOR.000.134 | OR D.25,8 X 3,53 | N. | 1,0 |



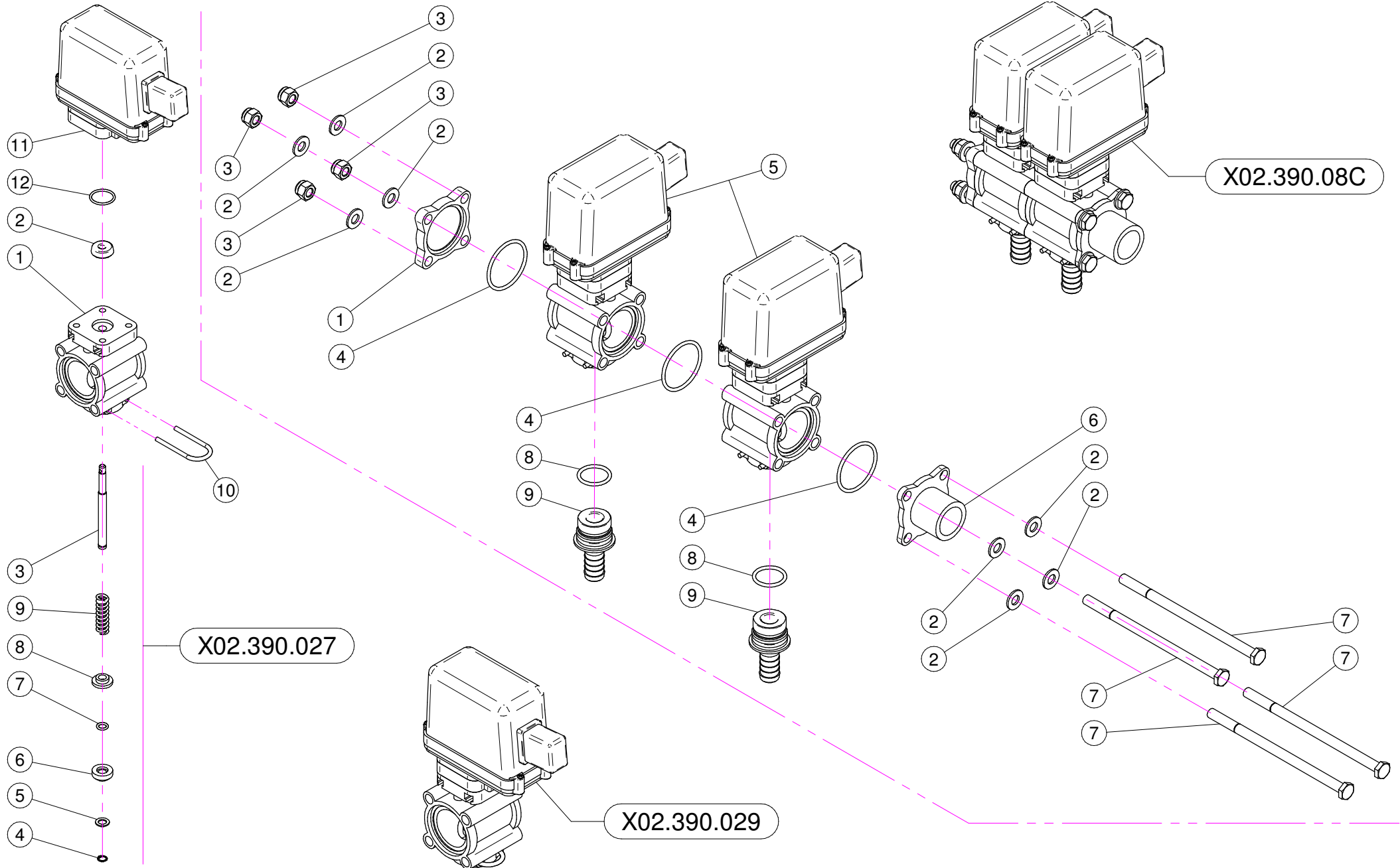
| N° | Doc. Number | Titolo | Title | Q.tà | Note |
|----|--------------|-----------------------------------|------------------------------|------|------|
| 1 | X02.447.001 | CORPO VALVOLA DI REGOLAZIONE | BODY FOR REGULATION VALVE | 1 | |
| 2 | XOR.003.193 | OR D.48,89x2,62 | O-RING GASKET 48,89x2,62 | 1 | |
| 3 | X02.447.009 | FLANGIA SUPERIORE SERRANDA | UPPER FLANGE | 1 | |
| 4 | X02.447.011 | MOLLA RECUPERO GIOCO | SPRING | 1 | |
| 5 | X02.447.010 | MANOPOLA VALVOLA | REGULATION VALVE KNOB | 1 | |
| 6 | X02.447.014 | PERNO PER REGOLATORE DI PRESSIONE | PIN | 1 | |
| 7 | X02.447.005 | OR SPECIALE PER SERRANDA 2447 | SPECIAL O-RING FOR GATE 2447 | 1 | |
| 8 | XOR.003.068 | OR D.17,12x2,62 | O-RING GASKET 17,12x2,62 | 2 | |
| 9 | XRP.006.000 | RONDELLA PIANA D. 6 | WASHER D.6 | 6 | |
| 10 | XTCE.006.040 | VITE BRUGOLA TCE M6x40 | BOLT TCE M6x40 | 2 | |
| 11 | XTCE.006.070 | VITE BRUGOLA TCE M6x70 | BOLT TCE M6x70 | 4 | |
| 12 | XD0.06.5588G | DADO M6 | NUT M6 | 6 | |
| 13 | XRP.008.024I | RONDELLA PIANA LARGA D.8X24 INOX | INOX WASHER D.8X24 | 1 | |
| 14 | XTE.008.025I | VITE TE 8X25 INOX | INOX 8X25 SCREW | 1 | |



| N° | Doc. Number | Titolo | Title | Q.tà | N° | Doc. Number | Titolo | Title | Q.tà |
|----|---------------|---------------------------------------|-------------------------------|------|----|---------------|--------------------------------------|-------------------------------|------|
| 1 | X04.111.022 | CATENELLA PER TAPPO POMPA CD 32 L=220 | PUMP CAP CHAIN L=220 | 1 | 25 | XRP.005.000 | RONDELLA PIANA D.5 | WASHER D.5 | 17 |
| 2 | X02.120.000 | TAPPO A FILETTO RAPIDO | RAPID THREAD CAP | 1 | 26 | XDOT.05.5587 | DADO OTTONE M5 (5587) | M5 BRASS NUT (5587) | 17 |
| 3 | X02.130.000 | GUARNIZIONE IN GOMMA DIAM. 24X46X3 | 24X46X3 RUBBER GASKET | 1 | 27 | X02.473.000 | OLIATORE CON FILETTO M8 | OIL FEEDER M8 | 1 |
| 4 | XDOT.06.5587 | DADO OTTONE M6 | M6 BRASS NUT 5587 | 8 | 28 | X20.406.000 | COPERCHIETTO SPECIALE POMPA CD 32 | SPECIAL COVER FOR PUMP | 1 |
| 5 | XRP.006.018 | Rondella piana larga d.6 x 18 | Large washer d. 6 x 18 | 3 | 29 | XK6.303.2RS | CUSCINETTO A SFERE | ROLLER BEARING | 2 |
| 6 | X02.116.000 | RACCORDO DI ASPIRAZIONE | SUCTION FITTING | 1 | 30 | XL.05.05.10 | LINGUETTA 5X5X10 | 5X5X10 TANG | 2 |
| 7 | XOR.003.181 | OR D. 45,69x50,93x2,62 | 45,69x50,93x2,62 O-RING | 1 | 31 | X02.155.010 | ALBERO POMPA CD 32 INOX LUNGO | CD32 PUMP SHAFT | 1 |
| 8 | X02.179.000 | GUARNIZIONE IN GOMMA | RUBBER GASKET | 1 | 32 | XI0.047.000 | ANELLO ELASTICO INTERNO D.47 | INTERNAL D.47 CIRCLIP | 1 |
| 9 | X02.113.000 | RACCORDO DI MANDATA | DELIVERY FITTING | 1 | 33 | X02.722.000 | DISTANZIALE POMPA | BUSH | 1 |
| 10 | XOR.000.117 | OR D. 13,1x18,34x2,62 | 13,1x18,34x2,62 O-RING GASKET | 1 | 34 | X02.723.001 | RONDELLA SPECIALE mm3 | SPECIAL WASHER mm3 | 2 |
| 11 | XTF.012.000 | TAPPO F. DA 1/2" GAS | BLANK CAP 1/2" | 1 | 35 | X02.723.002 | PULEGGIA COMANDO POMPA D.82,5 X 1 3V | PULLEY FOR PUMP D.82,5 X 1 3V | 1 |
| 12 | XRP.006.000 | RONDELLA PIANA D. 6 | WASHER D.6 | 8 | 36 | XRP.010.030 | RONDELLA PIANA LARGA D.10x30 mm | WASCHER LARGE10x30 mm | 1 |
| 13 | X02.157.050 | POMPA COMPLETA (SENZA RACCORDI) | PUMP (WITHOUT FITTING) | 1 | 37 | XD0.010.5588G | DADO M 10 6S PG | M10 6S BIG LEAD NUT 5588 | 1 |
| 14 | XTM.010.015 | TAPPO M10X1,5 | M10X1,5 CAP | 2 | 38 | XD0.08.5588G | DADO M8 | NUT M8 | 3 |
| 15 | XTC.05.25.85 | VITE TESTA A CROCE 48 M5X25 | CROSS SLOTTED SCREW M5X25 | 17 | 39 | XRP.008.024 | RONDELLA PIANA LARGA D.8X24 | WASHER D.8X24 | 3 |
| 16 | X02.152.010 | COPERCHIO POMPA CD 32 | HOUSING | 1 | 40 | XDA.012.0AG | DADO AUTOBLOCCANTE M12 | SELF LOCKING NUT M12 | 1 |
| 17 | XTE.006.025T | VITE TE M6X25 | SCREW TE M6X25 | 4 | 41 | XRP.012.000 | RONDELLA PIANA D. 12 | WASHER D. 12 | 2 |
| 18 | XDOT.10.5587 | DADO OTTONE M10 | M10 BRASS NUT | 1 | 42 | XMT.012.000 | MOLLA A TAZZA D. 12 | WASHER D.12 | 1 |
| 19 | XRP.010.001 | RONDELLA PIANA D.10 INOX | WASHER D.10 INOX | 1 | 43 | X02.964.000 | MOLLA PER POMPA CD 32 | CD 32 PUMP SPRING | 1 |
| 20 | X02.153.000 | GIRANTE POMPA CD 32 | CD 32 PUMP IMPELLER | 1 | 44 | XDOT.12.5587 | DADO OTTONE M12 | M12 BRASS NUT | 1 |
| 21 | X02.114.000 | RONDELLA SPECIALE INOX | INOX SPECIAL WASHER | 1 | 45 | X21.113.000 | RONDELLA BOMBATA D. 12x36 | WASHER D. 12x36 | 1 |
| 22 | X00.085.024CS | TENUTA MECCANICA | MECHANICAL SEAL | 1 | 46 | X21.005.000 | TENDICINGHIA M12 PER POMPA | BELT STRETCHER FOR PUMP | 1 |
| 23 | XOR.C02.070 | CORDA OR D.2 L=700 | OR CORD D.2 L=700 | 1 | 47 | X02.978.000SX | SUPPORTO POMPA | BRACKET | 1 |
| 24 | X02.151.010 | CORPO POMPA CD 32 | PUMP CASING | 1 | 48 | XTE.012.040T | VITE TE M12X40 | BOLT TE M12X40 | 1 |



| N° | Doc. Number | Titolo | Title | Q.tà | Note |
|----|--------------|------------------------------------|----------------------------|------|------|
| 1 | X21.030.001 | SCATOLA COMANDO | REMOTE CONTROL BOX | 1 | N.D. |
| 2 | X21.030.002 | STAFFA DI FISSAGGIO MOBILE | MOVING FIXING BRACKET | 1 | |
| 3 | X21.030.003 | POMELLO DI BLOCCAGGIO | FIXING KNOB | 1 | |
| 4 | X21.030.004 | FUSIBILE - 10 Ah | 10 Ah FUSE | 1 | |
| 5 | X21.030.005 | DEVIATORE 2V 2P ON-OFF 10A | SWITCH 2V 2P ON-OFF 10A | 2 | |
| 6 | X21.030.007 | CAPPUCCIO INTERRUTTORE D.12 | SWITCH CAP D.12 | 2 | |
| 7 | X21.030.011 | CAVO ELETTROVALVOLE (MT. 4) | CABLE (MT. 4) | 1 | |
| 8 | X02.401.182 | CAVO DI ALIMENTAZIONE D.1x2 L=1820 | POWER CABLE D.1 x 2 L=1820 | 1 | |
| 9 | X20.111.000 | STAFFA PORTA BAIONETTA | BRACKET | 1 | |
| 10 | XRP.006.018 | RONDELLA PIANA D. 6x18 | WASHER D.6x18 | 2 | |
| 11 | XDA.006.0AG | DADO AUTOBLOCCANTE M6 ALTO PG | SELF-LOCKING NUT - HIGH M6 | 1 | |
| 12 | XTE.006.025T | VITE TE M6X25 | SCREW TE M6X25 | 1 | |
| 13 | X20.107.000 | SUPPORTO A BAIONETTA FEMMINA | FEMALE BAYONET SUPPORT | 1 | |
| 14 | X21.030.008 | CONNETTORE DI ALIMENTAZIONE 12V | 12V POWER JACK | 1 | |

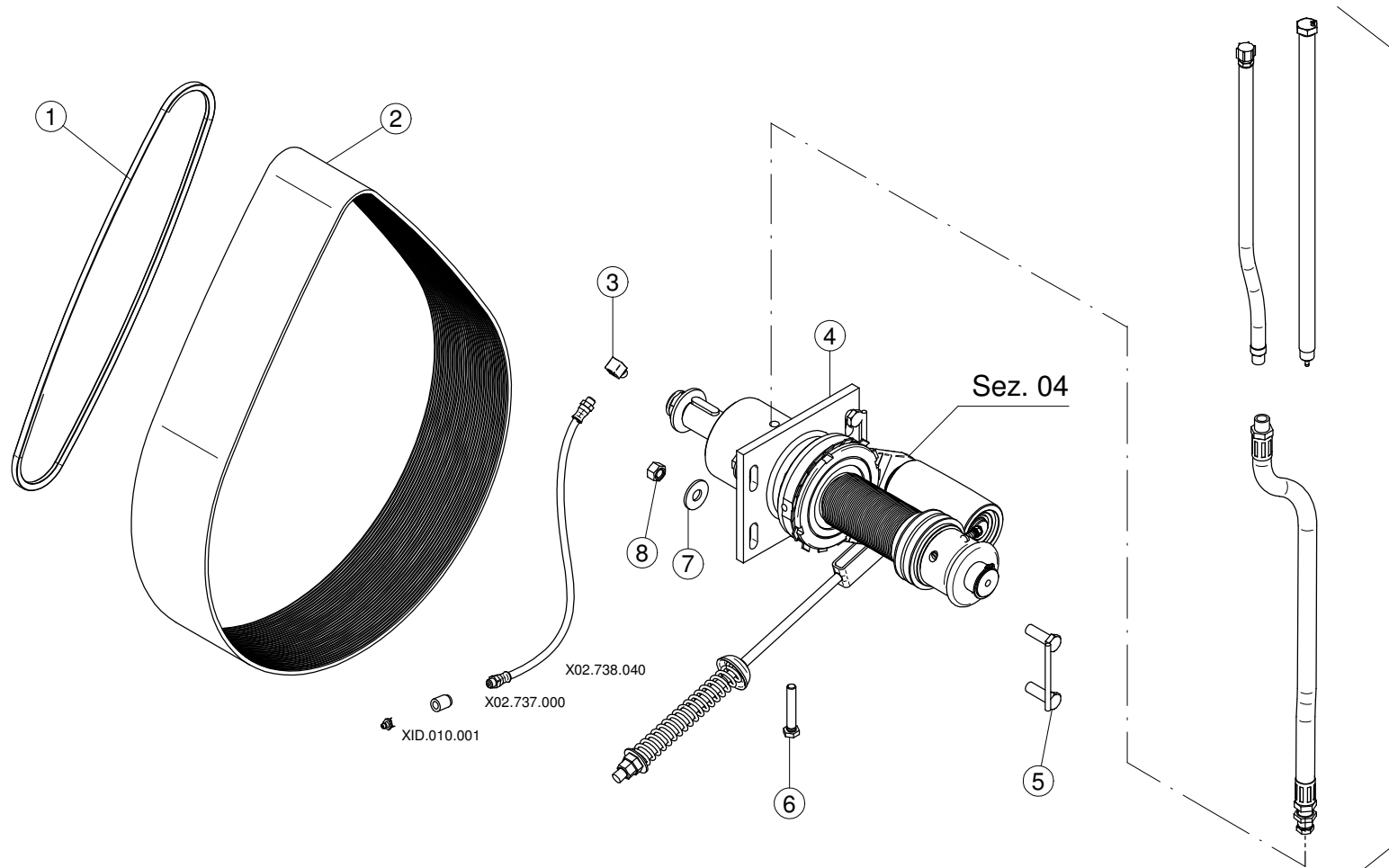


X02.390.029

| N° | Doc. Number | Titolo | Title | Q.tà | Note |
|----|-------------|----------------------------------|---------------------------|------|------|
| 1 | X02.390.007 | CORPO VALVOLA | VALVE BODY | 1 | |
| 2 | X02.390.008 | GUARNIZIONE D.6x17x6 VITON | GASKET | 1 | |
| 3 | X02.390.020 | PERNO VALVOLA MANUALE INOX | PIN | 1 | |
| 4 | X02.390.013 | ANELLO ARRESTO | STOP RING | 1 | |
| 5 | X02.390.014 | RONDELLA PIANA 7,2 x 12 INOX | WASHER 7,2 x 12 INOX | 1 | |
| 6 | X02.390.015 | PIATTELLO INFERIORE VALVOLA | LOWER PIATTELLO VALVE | 1 | |
| 7 | X02.390.016 | OR 6,7 x 1,78 | O RING | 1 | |
| 8 | X02.390.009 | PIATTELLO SUPERIORE VALVOLE | SUPERIOR PIATTELLO VALVES | 1 | |
| 9 | X02.390.011 | MOLLA DI RITEGNO | SPRING | 1 | |
| 10 | X21.130.005 | FORCHETTA PER RUB. MAN. SEMP. PR | FORK | 1 | |
| 11 | X02.390.028 | ELETTRIVALVOLA COMPLETA ARAG BLU | SOLENOID VALVE | 1 | |
| 12 | XOR.002.075 | OR D.18.77 X 1.78 | D.18.77 X 1.78 O-RING | 1 | |

X02.390.08C

| N° | Doc. Number | Titolo | Title | Q.tà | Note |
|----|-------------|-------------------------------------|----------------------------|------|------|
| 1 | X02.390.017 | FLANGIA VALVOLE | VALVE FLANGE | 1 | |
| 2 | XRP.008.000 | RONDELLA PIANA D.8 | WASHER D.8 | 8 | |
| 3 | XDA.008.0AG | DADO AUTOBLOCCANTE M8 | SELF LOCKING NUT M8 | 4 | |
| 4 | XOR.003.156 | OR D.39,34x2,62 | O-RING GASKET 39,34x2,62 | 3 | |
| 5 | X02.390.029 | ELETTRIVALVOLA COMPLETA ARAG BLU | SOLENOID VALVE | 2 | |
| 6 | X02.390.018 | RACCORDO FLANGIATO 1" GAS | CONNECTOR | 1 | |
| 7 | XTE.008.150 | VITE TE M8x150 | SCREW TE M8 x 150 | 4 | |
| 8 | XOR.000.130 | OR D.22,22 x 2,62 | 22,22 x 2,62 O-RING GASKET | 2 | |
| 9 | X02.406.000 | PORTAGOMMA D.16 ATT.RAP. PER ELETT. | HOSETAIL D.16 | 2 | |



| N° | Doc. Number | Titolo | Title | Q.tà |
|----|--------------|--|--|------|
| 1 | XC0.500.03V | CINGHIA TRAPEZOIDALE | V - BELT | 1 |
| 2 | XC0.690.J50 | CINGHIA POLY-V | POLY-V BELT | 1 |
| 3 | X02.736.000 | RACCORDO INGRASSAGGIO 90 G. M10 X1 | 90 G. M10 X1 FITTING | 1 |
| 4 | X50.125.000 | SUPPORTO OLIO COMPLETO - PUL D.64,5 - DISINNESTO | OIL FAN SUPPORT ASSEMBLY - PULLEY D.64.5 - DISENGAGEMENT | 1 |
| 5 | X02.945.000 | CAVALLOTTO POSTERIORE CARTER VENTOLA | BACK COVER BRACKET | 1 |
| 6 | XTE.010.060T | VITE M10x60 | Screw H M10x60 | 1 |
| 7 | XRP.012.036 | RONDELLA PIANA D12 X 36 | WASHER D12 X 36 | 1 |
| 8 | XD0.12.5587G | DADO M12 PG 5587 | M12 NUT PG 5587 | 1 |